

CARTA DE LLEGADA NORMALIZADA
VUELO POR INSTRUMENTOS
STANDARD ARRIVAL CHART
INSTRUMENT (STAR)

TWR	118.5
APP	121.3, 119.0
ATIS	127.5
EMERG	121.5

ELEV AD 23 FT

VAR 7° E

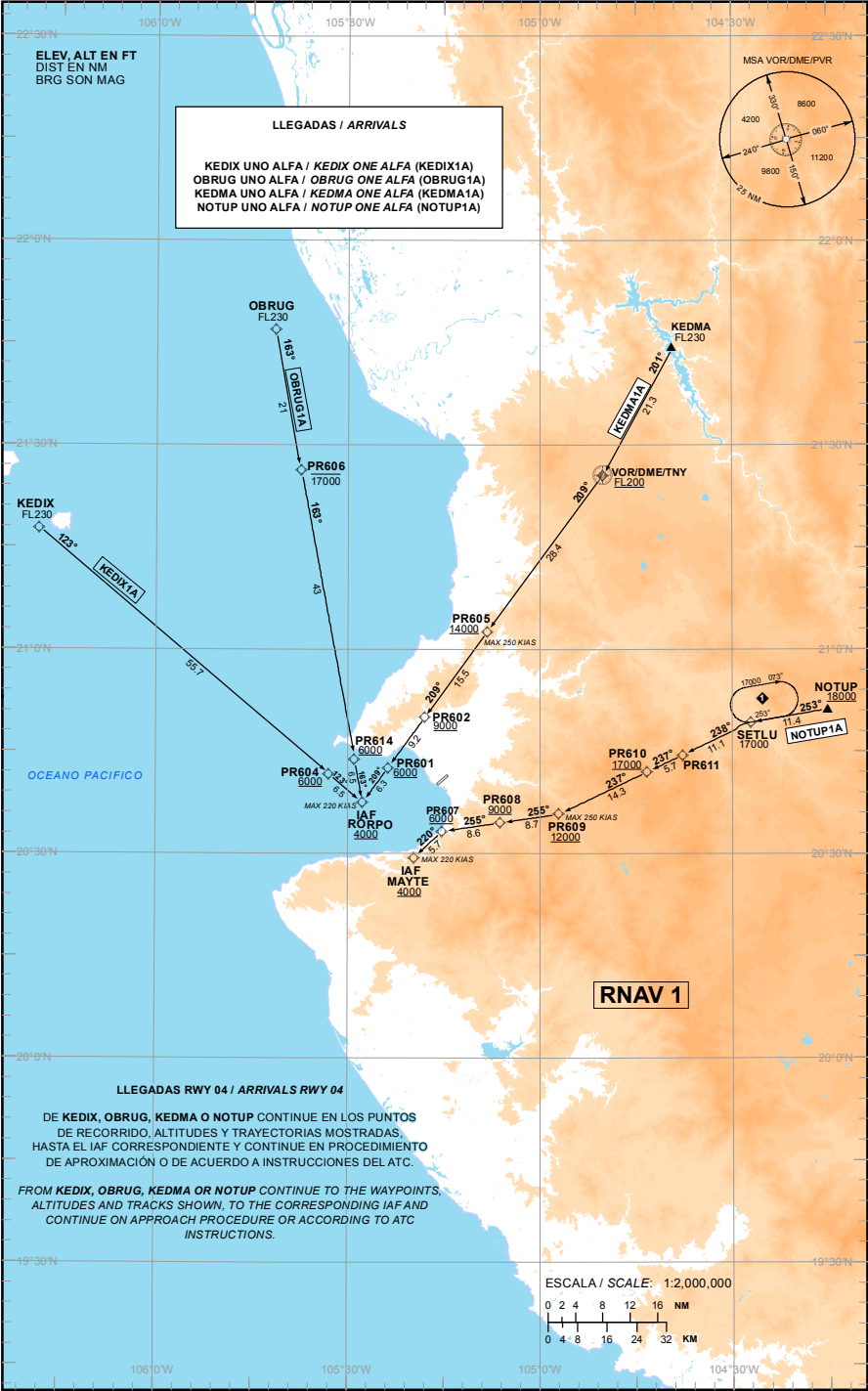
PUERTO VALLARTA

AEROPUERTO INTL / INTL AIRPORT

LIC. GUSTAVO DIAZ ORDAZ

TA: 18500 FT

RNAV RWY 04



CAMBIOS: SIMBOLOGIA

TABLA DE CODIFICACIÓN DEL PROCEDIMIENTO DE LLEGADA POR INSTRUMENTOS RNAV PISTA 04.

RUNWAY 04 RNAV INSTRUMENT ARRIVAL PROCEDURE CODING TABLE.

KEDIX-1A

Número de serie / Serial Number	Descriptor de trayectoria / Path terminator	Identificador de punto de recorrido / Waypoint identifier	Sobrevuelo / Fly Over	Curso / derrota Course / Track *MAG (°T)	Variación Magnética / Magnetic variation (°)	Distancia / Distance (NM)	Dirección del Viraje / Turn direction	Altitud / Altitude (FT)	Velocidad / Velocity (KTS)	VPA (°) / TCH (FT)	Especificación de Navegación / Navigation specification
001	IF	KEDIX	-	-	-7	-	-	FL230	-	-	RNAV 1
002	TF	PR604	-	123 (130.1)	-7	55.7	-	+6000	-	-	RNAV 1
003	TF	RORPO	-	123 (130.3)	-7	6.5	-	+4000	-220	-	RNAV 1

OBRUG-1A

Número de serie / Serial Number	Descriptor de trayectoria / Path terminator	Identificador de punto de recorrido / Waypoint identifier	Sobrevuelo / Fly Over	Curso / derrota Course / Track *MAG (°T)	Variación Magnética / Magnetic variation (°)	Distancia / Distance (NM)	Dirección del Viraje / Turn direction	Altitud / Altitude (FT)	Velocidad / Velocity (KTS)	VPA (°) / TCH (FT)	Especificación de Navegación / Navigation specification
001	IF	OBRUG	-	-	-7	-	-	FL230	-	-	RNAV 1
002	TF	PR606	-	163 (169.5)	-7	21	-	-17000	-	-	RNAV 1
003	TF	PR614	-	163 (169.5)	-7	43	-	+6000	-	-	RNAV 1
003	TF	RORPO	-	163 (169.5)	-7	6.5	-	+4000	-220	-	RNAV 1

KEDMA-1A

Número de serie / Serial Number	Descriptor de trayectoria / Path terminator	Identificador de punto de recorrido / Waypoint identifier	Sobrevuelo / Fly Over	Curso / derrota Course / Track *MAG (°T)	Variación Magnética / Magnetic variation (°)	Distancia / Distance (NM)	Dirección del Viraje / Turn direction	Altitud / Altitude (FT)	Velocidad / Velocity (KTS)	VPA (°) / TCH (FT)	Especificación de Navegación / Navigation specification
001	IF	KEDMA	-	-	-7	-	-	FL230	-	-	RNAV 1
002	TF	VOR/DME/TNY	-	201 (208.4)	-7	21.3	-	+FL200	-	-	RNAV 1
003	TF	PR605	-	209 (216.3)	-7	28.4	-	+14000	-250	-	RNAV 1
004	TF	PR602	-	209 (216.2)	-7	15.5	-	+9000	-	-	RNAV 1
005	TF	PR601	-	209 (216.1)	-7	9.2	-	+6000	-	-	RNAV 1
006	TF	RORPO	-	209 (216.1)	-7	6.3	-	+4000	-220	-	RNAV 1

NOTUP-1A

Número de serie / Serial Number	Descriptor de trayectoria / Path terminator	Identificador de punto de recorrido / Waypoint identifier	Sobrevuelo / Fly Over	Curso / derrota Course / Track *MAG (°T)	Variación Magnética / Magnetic variation (°)	Distancia / Distance (NM)	Dirección del Viraje / Turn direction	Altitud / Altitude (FT)	Velocidad / Velocity (KTS)	VPA (°) / TCH (FT)	Especificación de Navegación / Navigation specification
001	IF	NOTUP	-	-	-7	-	-	+18000	-	-	RNAV 1
002	TF	SETLU	-	253 (260.3)	-7	11.4	-	17000	-	-	RNAV 1
003	TF	PR611	-	238 (244.5)	-7	11.1	-	-	-	-	RNAV 1
004	TF	PR610	-	237 (244.4)	-7	5.7	-	+17000	-	-	RNAV 1
005	TF	PR609	-	237 (244.4)	-7	14.3	-	+12000	-250	-	RNAV 1
006	TF	PR608	-	255 (261.7)	-7	8.7	-	+9000	-	-	RNAV 1
007	TF	PR607	-	255 (261.6)	-7	8.6	-	+6000	-	-	RNAV 1
008	TF	MAYTE	-	220 (227.2)	-7	5.7	-	+4000	-220	-	RNAV 1

CODIFICACIÓN DE LAS ESPERAS / CODING TABLE FOR HOLDINGS

Descriptor de trayectoria / Path terminator	Identificador de punto de recorrido / Waypoint identifier	Rumbo de acercamiento / Approach heading *M (°T)	Tiempo / Time	Dirección del viraje / Turn direction	Altitud mínima / Minimum altitude (FT)	Altitud máxima / Maximum altitude (FT)	Límite de Velocidad / Speed Limit (KT)	Declinación magnética / Magnetic declination (°)	Especificación de Navegación / Navigation specification
Espera / Holding	SETLU	253 (260.3)	1 Minuto / Minute	Derecha / Right	17000	-	-250	-7	RNAV 1

COORDENADAS DE LOS PUNTOS DE RECORRIDO

WAYPOINT COORDINATES

Punto de recorrido / Waypoint	Coordenadas / Coordinates	Punto de recorrido / Waypoint	Coordenadas / Coordinates	Punto de recorrido / Waypoint	Coordenadas / Coordinates
KEDIX	21°17'44.4"N 106°18'27.6"W	PR606	21°26'18.5"N 105°37'20.1"W	VOR/DME/TNY	21°25'35.5"N 104°50'13.1"W
KEDMA	21°44'24.5"N 104°39'22.0"W	PR607	20°33'14.8"N 105°15'17.4"W		
MAYTE	20°29'21.5"N 105°19'44.6"W	PR608	20°34'30.3"N 105°06'13.3"W		
NOTUP	20°51'12.7"N 104°15'03.3"W	PR609	20°35'46.2"N 104°57'02.8"W		
OBRUG	21°47'01.1"N 105°41'26.9"W	PR610	20°41'58.7"N 104°43'18.0"W		
PR601	20°42'34.0"N 105°23'45.3"W	PR611	20°44'27.6"N 104°37'47.1"W		
PR602	20°50'01.6"N 105°17'58.2"W	PR614	20°43'52.4"N 105°28'58.2"W		
PR604	20°41'40.8"N 105°32'59.7"W	RORPO	20°37'27.4"N 105°27'42.7"W		
PR605	21°02'35.3"N 105°08'12.0"W	SETLU	20°49'16.7"N 104°27'03.4"W		