

CARTA DE LLEGADA NORMALIZADA
VUELO POR INSTRUMENTOS
STANDARD ARRIVAL CHART
INSTRUMENT (STAR)

TWR	118.5
APP	121.3, 119.0
ATIS	127.5
EMERG	121.5

ELEV AD 23 FT

VAR 7° E

PUERTO VALLARTA

AEROPUERTO INTL / INTL AIRPORT

LIC. GUSTAVO DIAZ ORDAZ

TA: 18500 FT

RNAV RWY 22

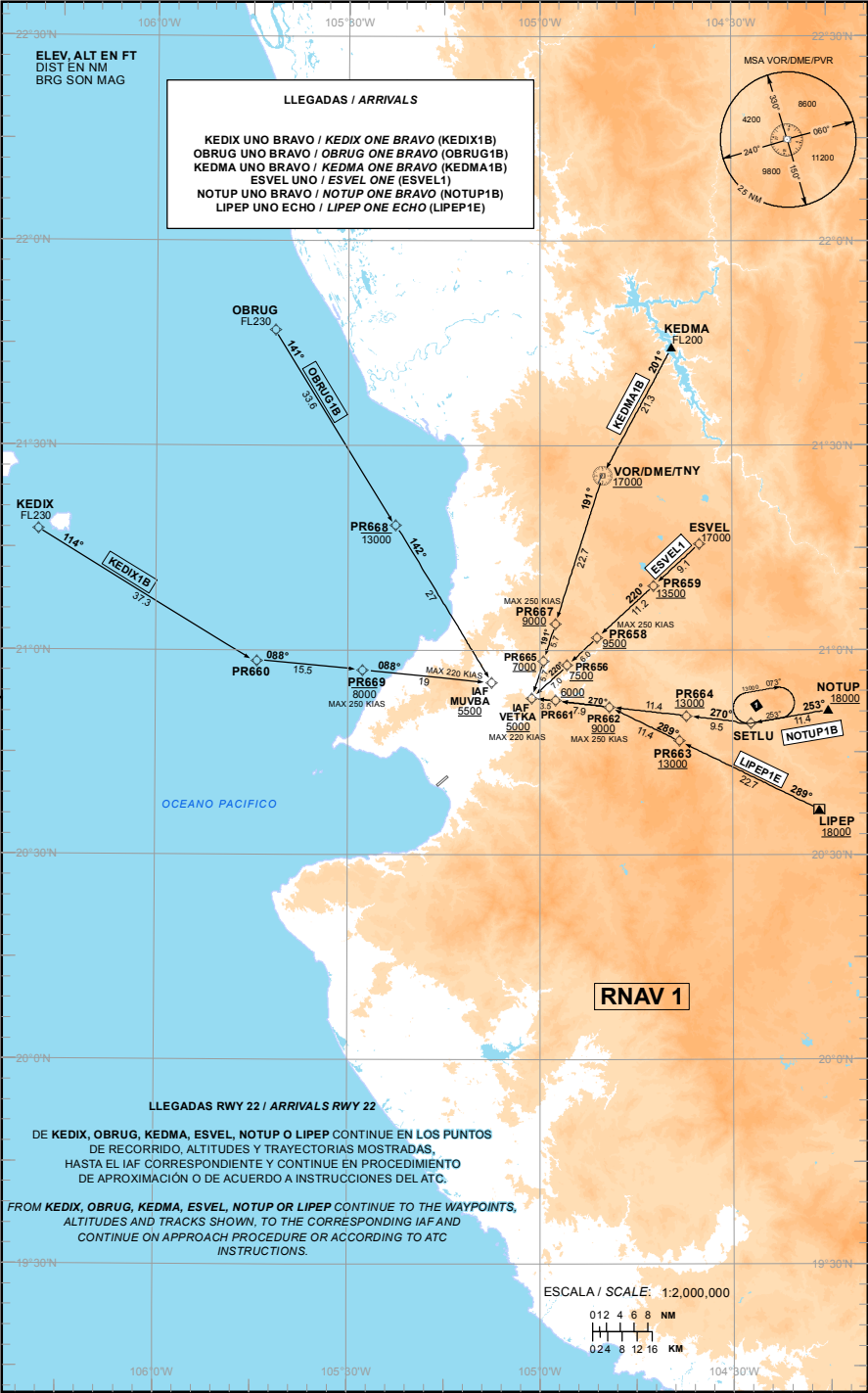


TABLA DE CODIFICACIÓN DEL PROCEDIMIENTO DE LLEGADA POR INSTRUMENTOS RNAV PISTA 22.
RUNWAY 22 RNAV INSTRUMENT ARRIVAL PROCEDURE CODING TABLE.

KEDIX-1B

Número de serie / Serial Number	Descriptor de trayectoria / Path terminator	Identificador de punto de recorrido / Waypoint identifier	Sobrevuelo / Fly Over	Curso / derrota Course / Track *MAG (*T)	Variación Magnética / Magnetic variation (°)	Distancia / Distance (NM)	Dirección del Viraje / Turn direction	Altitud / Altitude (FT)	Velocidad / Velocity (KTS)	VPA (°) / TCH (FT)	Especificación de Navegación / Navigation specification
001	IF	KEDIX	-	-	-7	-	-	FL230	-	-	RNAV 1
002	TF	PR660	-	114 (120.8)	-7	37.3	-	-	-	-	RNAV 1
003	TF	PR669	-	088 (095.3)	-7	15.5	-	-8000	-250	-	RNAV 1
004	TF	MUVBA	-	088 (095.4)	-7	19	-	+5500	-220	-	RNAV 1

OBRUG-1B

Número de serie / Serial Number	Descriptor de trayectoria / Path terminator	Identificador de punto de recorrido / Waypoint identifier	Sobrevuelo / Fly Over	Curso / derrota Course / Track *MAG (*T)	Variación Magnética / Magnetic variation (°)	Distancia / Distance (NM)	Dirección del Viraje / Turn direction	Altitud / Altitude (FT)	Velocidad / Velocity (KTS)	VPA (°) / TCH (FT)	Especificación de Navegación / Navigation specification
001	IF	OBRUG	-	-	-7	-	-	FL230	-	-	RNAV 1
002	TF	PR668	-	141 (148.3)	-7	33.6	-	-13000	-	-	RNAV 1
003	TF	MUVBA	-	142 (148.5)	-7	27	-	+5500	-220	-	RNAV 1

KEDMA-1B

Número de serie / Serial Number	Descriptor de trayectoria / Path terminator	Identificador de punto de recorrido / Waypoint identifier	Sobrevuelo / Fly Over	Curso / derrota Course / Track *MAG (*T)	Variación Magnética / Magnetic variation (°)	Distancia / Distance (NM)	Dirección del Viraje / Turn direction	Altitud / Altitude (FT)	Velocidad / Velocity (KTS)	VPA (°) / TCH (FT)	Especificación de Navegación / Navigation specification
001	IF	KEDMA	-	-	-7	-	-	FL200	-	-	RNAV 1
002	TF	VOR/DME/TNY	-	201 (208.4)	-7	21.3	-	+17000	-	-	RNAV 1
003	TF	PR667	-	191 (197.7)	-7	22.7	-	+9000	-250	-	RNAV 1
004	TF	PR665	-	191 (197.6)	-7	5.7	-	+7000	-	-	RNAV 1
005	TF	VETKA	-	191 (197.6)	-7	5.7	-	+5000	-220	-	RNAV 1

ESVEL-1

Número de serie / Serial Number	Descriptor de trayectoria / Path terminator	Identificador de punto de recorrido / Waypoint identifier	Sobrevuelo / Fly Over	Curso / derrota Course / Track *MAG (*T)	Variación Magnética / Magnetic variation (°)	Distancia / Distance (NM)	Dirección del Viraje / Turn direction	Altitud / Altitude (FT)	Velocidad / Velocity (KTS)	VPA (°) / TCH (FT)	Especificación de Navegación / Navigation specification
001	IF	ESVEL	-	-	-7	-	-	17000	-	-	RNAV 1
002	TF	PR659	-	220 (227.4)	-7	9.1	-	+13500	-	-	RNAV 1
003	TF	PR658	-	220 (227.3)	-7	11.2	-	+9500	-250	-	RNAV 1
004	TF	PR656	-	220 (227.3)	-7	6	-	+7500	-	-	RNAV 1
005	TF	VETKA	-	220 (227.3)	-7	7	-	+5000	-220	-	RNAV 1

NOTUP-1B

Número de serie / Serial Number	Descriptor de trayectoria / Path terminator	Identificador de punto de recorrido / Waypoint identifier	Sobrevuelo / Fly Over	Curso / derrota Course / Track *MAG (*T)	Variación Magnética / Magnetic variation (°)	Distancia / Distance (NM)	Dirección del Viraje / Turn direction	Altitud / Altitude (FT)	Velocidad / Velocity (KTS)	VPA (°) / TCH (FT)	Especificación de Navegación / Navigation specification
001	IF	NOTUP	-	-	-7	-	-	+18000	-	-	RNAV 1
002	TF	SETLU	-	253 (260.3)	-7	11.4	-	-	-	-	RNAV 1
003	TF	PR664	-	270 (276.6)	-7	9.5	-	+13000	-	-	RNAV 1
004	TF	PR662	-	270 (276.6)	-7	11.4	-	+9000	-250	-	RNAV 1
005	TF	PR661	-	270 (276.5)	-7	7.9	-	+6000	-	-	RNAV 1
006	TF	VETKA	-	270 (276.5)	-7	3.5	-	+5000	-220	-	RNAV 1

LIPEP-1E

Número de serie / Serial Number	Descriptor de trayectoria / Path terminator	Identificador de punto de recorrido / Waypoint identifier	Sobrevuelo / Fly Over	Curso / derrota Course / Track *MAG (*T)	Variación Magnética / Magnetic variation (°)	Distancia / Distance (NM)	Dirección del Viraje / Turn direction	Altitud / Altitude (FT)	Velocidad / Velocity (KTS)	VPA (°) / TCH (FT)	Especificación de Navegación / Navigation specification
001	IF	LIPEP	-	-	-7	-	-	+18000	-	-	RNAV 1
002	TF	PR663	-	289 (296.2)	-7	22.7	-	+13000	-	-	RNAV 1
003	TF	PR662	-	289 (296.1)	-7	11.4	-	+9000	-250	-	RNAV 1
005	TF	PR661	-	270 (276.5)	-7	7.9	-	+6000	-	-	RNAV 1
006	TF	VETKA	-	270 (276.5)	-7	3.5	-	+5000	-220	-	RNAV 1

CODIFICACIÓN DE LAS ESPERAS / CODING TABLE FOR HOLDINGS

Descriptor de trayectoria / Path terminator	Identificador de punto de recorrido / Waypoint identifier	Rumbo de acercamiento / Approach heading *M (*T)	Tiempo / Time	Dirección del viraje / Turn direction	Altitud mínima / Minimum altitude (FT)	Altitud máxima / Maximum altitude (FT)	Límite de Velocidad / Speed Limit (KT)	Declinación magnética / Magnetic declination (°)	Especificación de Navegación / Navigation specification
Espera / Holding	SETLU	253 (260.3)	1 Minuto / Minute	Derecha / Right	13000	-	-250	-7	RNAV 1

COORDENADAS DE LOS PUNTOS DE RECORRIDO
WAYPOINT COORDINATES

Punto de recorrido / Waypoint	Coordenadas / Coordinates	Punto de recorrido / Waypoint	Coordenadas / Coordinates
ESVEL	21°15'36.2"N 104°35'08.8"W	PR662	20°51'40.8"N 104°49'11.4"W
KEDIX	21°17'44.4"N 106°18'27.6"W	PR663	20°46'39.6"N 104°38'15.2"W
KEDMA	21°44'24.5"N 104°39'22.0"W	PR664	20°50'22.4"N 104°37'05.8"W
LIPEP	20°36'37.3"N 104°16'29.7"W	PR665	20°58'25.4"N 104°59'26.5"W
MUVBA	20°55'12.6"N 105°07'29.1"W	PR667	21°03'52.5"N 104°57'35.7"W
NOTUP	20°51'12.7"N 104°15'03.3"W	PR668	21°18'19.0"N 105°22'34.4"W
OBRUG	21°47'01.1"N 105°41'26.9"W	PR669	20°57'01.3"N 105°27'41.5"W
PR656	20°57'44.4"N 104°55'47.7"W	SETLU	20°49'16.7"N 104°27'03.4"W
PR658	21°01'49.5"N 104°51'05.0"W	VETKA	20°52'58.3"N 105°01'17.1"W
PR659	21°09'26.7"N 104°42'16.7"W	VOR/DME/TNY	21°25'35.5"N 104°50'13.1"W
PR660	20°58'28.3"N 105°44'12.5"W		
PR661	20°52'34.6"N 104°57'34.3"W		