

CARTA DE SALIDA
NORMALIZADA VUELO
POR INSTRUMENTOS
STANDARD DEPARTURE CHART
INSTRUMENT
(SID)

TWR	118.95
APP	127.2

ELEV AD 6296 FT

VAR 7° E

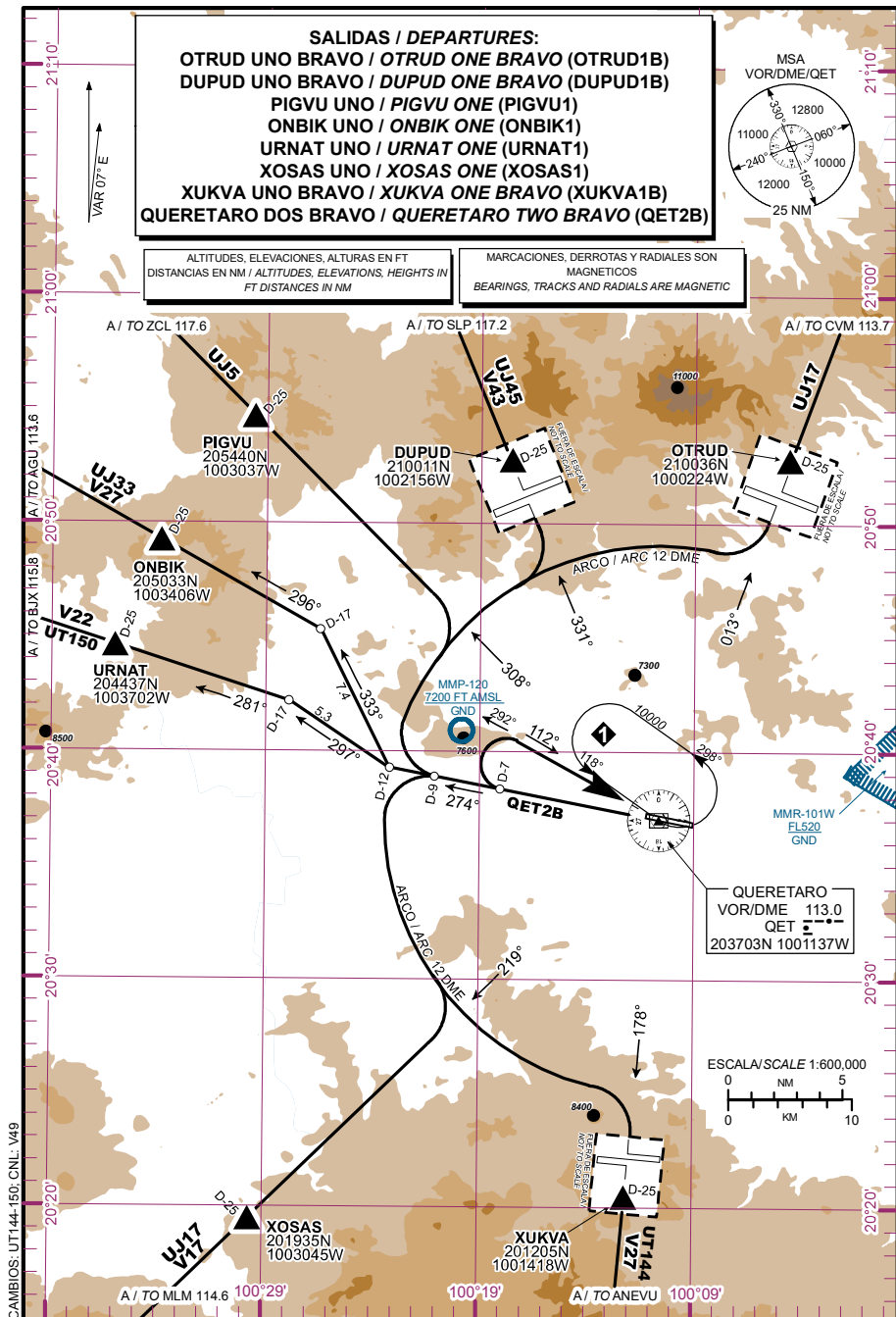
AEROPUERTO INTL / INTL AIRPORT
INTERCONTINENTAL

DEPARTURE RWY 27

SALIDAS / DEPARTURES:
OTRUD UNO BRAVO / OTRUD ONE BRAVO (OTRUD1B)
DUPUD UNO BRAVO / DUPUD ONE BRAVO (DUPUD1B)
PIGVU UNO / PIGVU ONE (PIGVU1)
ONBIK UNO / ONBIK ONE (ONBIK1)
URNAT UNO / URNAT ONE (URNAT1)
XOSAS UNO / XOSAS ONE (XOSAS1)
XUKVA UNO BRAVO / XUKVA ONE BRAVO (XUKVA1B)
QUERETARO DOS BRAVO / QUERETARO TWO BRAVO (QET2B)

ALTITUDES, ELEVACIONES, ALTURAS EN FT
DISTANCIAS EN NM / ALTITUDES, ELEVATIONS, HEIGHTS IN
FT DISTANCES IN NM

MARCACIONES, DERROTAS Y RADIALES SON
MAGNETICOS
BEARINGS, TRACKS AND RADIALS ARE MAGNETIC



24-FEB-2022 AMDT AIRAC 02/22

SCT-AFAC-SENEAM

MMQT-SID-2

SALIDAS PISTA 27:

SALIDA: **OTRUD UNO BRAVO** **(OTRUD1B)**
 DUPUD UNO BRAVO **(DUPUD1B)**
 PIGVU UNO **(PIGVU1)**

ASCIENDA EN **RADIAL 274°** HASTA **D-9**, EFECTUE VIRAJE A LA **DERECHA** Y PROSIGA EN **ARCO 12 DME** HASTA INTERCEPTAR EL RADIAL CORRESPONDIENTE DEL **VOR/DME/QET** HACIA LOS FIJOS RESPECTIVOS **OTRUD**, **DUPUD** O **PIGVU** CONTINUE EN RUTA ASIGNADA O INSTRUCCIONES DEL ATC

SALIDA: **ONBIK UNO** **(ONBIK1)**

ASCIENDA POR **RADIAL 274°** HASTA **D-12**, VIRE A LA **DERECHA** Y PROSIGA EN **RUMBO 333°** HASTA INTERCEPTAR EL **RADIAL 296°** DEL **VOR/DME/QET** HACIA EL FIJO **ONBIK** Y CONTINUE EN RUTA ASIGNADA O INSTRUCCIONES DEL ATC

SALIDA: **URNAT UNO** **(URNAT1)**

ASCIENDA POR **RADIAL 274°** HASTA **D-12**, VIRE A LA **DERECHA** Y PROSIGA EN **RUMBO 297°** HASTA INTERCEPTAR EL **RADIAL 281°** DEL **VOR/DME/QET** HACIA EL FIJO **URNAT** Y CONTINUE EN RUTA ASIGNADA O INSTRUCCIONES DEL ATC

SALIDAS: **XOSAS UNO** **(XOSAS1)**
 XUKVA UNO BRAVO **(XUKVA1B)**

ASCIENDA EN **RADIAL 274°** HASTA **D-9**, EFECTUE VIRAJE A LA **IZQUIERDA** Y PROSIGA EN **ARCO 12 DME** HASTA INTERCEPTAR EL RADIAL CORRESPONDIENTE DEL **VOR/DME/QET** HACIA LOS FIJOS RESPECTIVOS **XOSAS**, O **XUKVA** CONTINUE EN RUTA ASIGNADA O INSTRUCCIONES DEL ATC

DEPARTURES RWY 27:

DEPARTURES: **OTRUD ONE BRAVO** **(OTRUD1B)**
 DUPUD ONE BRAVO **(DUPUD1B)**
 PIGVU ONE **(PIGVU1)**

CLIMB VIA **QET R-274°** TO **D-9 QET**, TURN **RIGHT** AND PROCEED ON THE **QET 12 DME ARC** TO INTERCEPT THE CORRESPONDING RADIAL FROM **VOR/DME/QET** TO **OTRUD**, **DUPUD** OR **PIGVU** AND CONTINUE ON ASSIGNED ROUTE OR ATC INSTRUCTIONS

DEPARTURE: **ONBIK ONE** **(ONBIK1)**

CLIMB VIA **QET R-274°** TO **D-12 QET**, THEN TURN **RIGHT** AND PROCEED ON A **333° HEADING** TO INTERCEPT **QET R-296°** TO **ONBIK** AND CONTINUE ON THE ASSIGNED ROUTE OR ATC INSTRUCTIONS

DEPARTURE: **URNAT ONE** **(URNAT1)**

CLIMB VIA **QET R-274°** TO **D-12 QET**, THEN TURN **RIGHT** AND PROCEED ON A **297° HEADING** TO INTERCEPT **QET R-281°** TO **URNAT** AND CONTINUE ON THE ASSIGNED ROUTE OR ATC INSTRUCTIONS

DEPARTURES: **XOSAS ONE** **(XOSAS1)**
 XUKVA ONE BRAVO **(XUKVA1B)**

CLIMB VIA **QET R-274°** TO **D-9 QET**, TURN **LEFT** AND PROCEED ON THE **QET 12 DME ARC** TO INTERCEPT THE CORRESPONDING RADIAL FROM **VOR/DME/QET** TO **XOSAS**, OR **XUKVA** AND CONTINUE ON ASSIGNED ROUTE OR ATC INSTRUCTIONS

SALIDA: QUERETARO DOS BRAVO (QET2B)

ASCIENDA POR **RADIAL 274°** HASTA **D-7 (EN CASO DE FALLA DEL DME HASTA ALCANZAR 7900 FT)**, EFECTUE VIRAJE DE GOTA A LA **DERECHA** DENTRO DE **10 NM** HACIA EL **VOR/DME/QET** Y ABANDONELO DE ACUERDO A LA **(1)** ALTITUD MINIMA DE LA RUTA ASIGNADA O INSTRUCCIONES DEL ATC

ESTAS SALIDAS REQUIEREN UN GRADIENTE MINIMO DE ASCENSO DE **240 FT/NM** HASTA ALCANZAR:

OTRUD UNO / ONE BRAVO	12000FT
DUPUD UNO / ONE BRAVO	11000 FT
PIGVU UNO / ONE	10000 FT
ONBIK UNO / ONE	10000 FT
URNAT UNO / ONE	10000 FT
XOSAS UNO / ONE	11000 FT
XUKVA UNO / ONE BRAVO	12000FT
QUERETARO DOS / TWO BRAVO	10000 FT

DEPARTURE: QUERETARO TWO BRAVO (QET2B)

CLIMB VIA **QET R-274°** TO **D-7 QET (OR 7900 FT IN CASE OF DME FAILURE)**, THEN TURN **RIGHT** WITHIN **10 NM** TO **QET** AND INTERCEPT **QET R-292°** TO **VOR/DME/QET** AND DEPART **QET** AT THE **(1)** MINIMUM CROSSING ALTITUDE OR ATC INSTRUCTIONS

THESE SID's REQUIRE A MINIMUM CLIMB GRADIENT OF **240 FT/NM** UNTIL CROSSING:

REGIMEN DE ASCENSO/ CLIMB REGIME

***PDG: PENDIENTE DE DISEÑO DEL PROCEDIMIENTO / PROCEDURE DESIGN GRADIENT**

*PDG VEL (GS) KTS	80	100	120	140	160	180	200
3.9% (FT/MIN)	320	400	480	560	640	720	800

(1) ALTITUD MINIMA PARA ABANDONAR EL VOR/DME/QET:

(1) MINIMUM CROSSING ALTITUDE AT VOR/DME/QET:

A/TO	CVM		UJ-17	11100
A/TO	TMN	V-17	UJ-14	9000
A/TO	SLM	V-22	UJ-5-33	9000
A/TO	PTJ	V-43	UJ-45	9500
A/TO	ANUVU	V-27	UT-144	10000
A/TO	MLM	V-17	UJ-17	9500
A/TO	GDL	V-14	UJ-14	9200
A/TO	BJX	V-22	UT-150	8500
A/TO	AGU	V-27	UJ-33	10000
A/TO	ZCL		UJ-5	9500
A/TO	SLP	V-43	UJ-45	10000