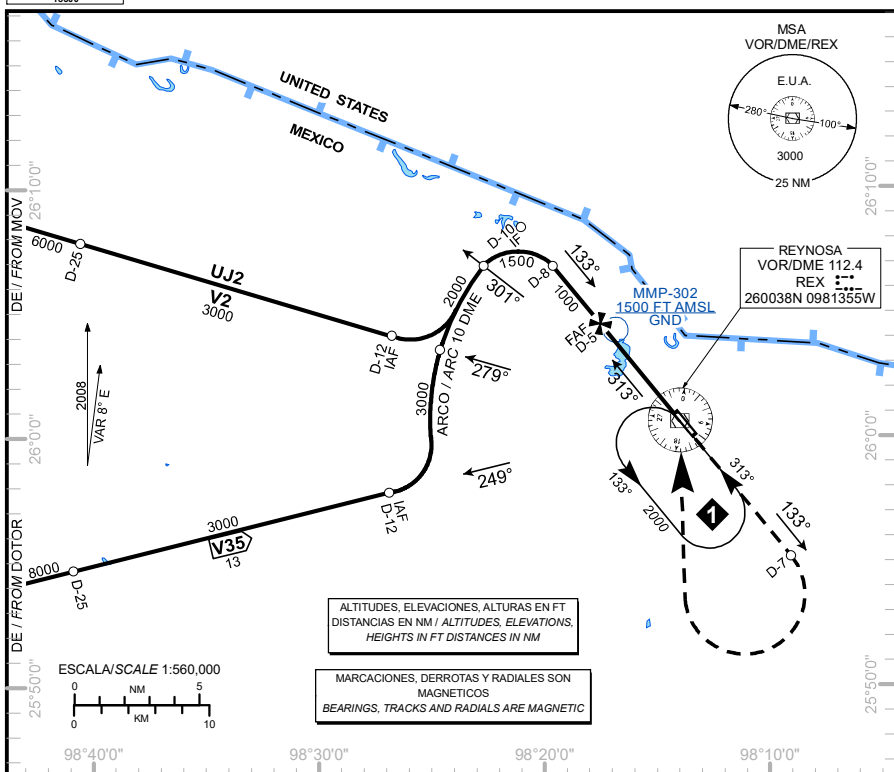


ALTITUD DE TRANSICION
TRANSITION ALTITUDE
18500

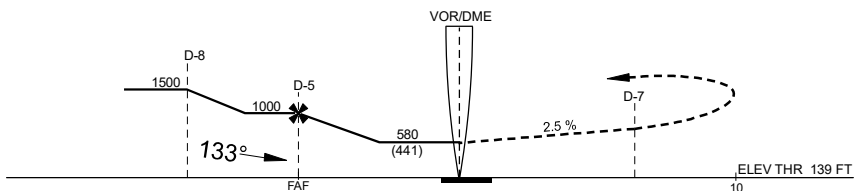
ELEV AD 139 FT
VAR 8° E

REYNOSA
AEROPUERTO INTL / INTL AIRPORT
GRAL. LUCIO BLANCO
VOR/DME 2 RWY 13



ASCIENDA EN **RADIAL 133°** HASTA **D-7**, EFECTUE VIRAJE DE GOTAA LA **DERECHA** DENTRO DE **10 NM** HACIA EL **VOR/DME/REX**
HASTA LA ALTITUD MINIMA DE ESPERA.

CLIMB VIA REX VOR R-133° TO D-7. THEN TURN RIGHT WITHIN 10 NM TO VOR/DME/REX AT THE MINIMUM HOLDING ALTITUDE.



CAT	A	B	C	D
DIRECT MDA (MDH) 580 (441)	1 (1600 M)		1 1/4 (2000 M)	1 1/2 (2400 M)
CIRCLING MDA (MDH)	660 (521) -1 (1600 M)		660 (521) - 1 1/2 (2400 M)	700 (561) -2 (3200 M)