

CARTA DE SALIDA NORMALIZADA
VUELO POR INSTRUMENTOS
STANDARD DEPARTURE CHART
INSTRUMENT (SID)

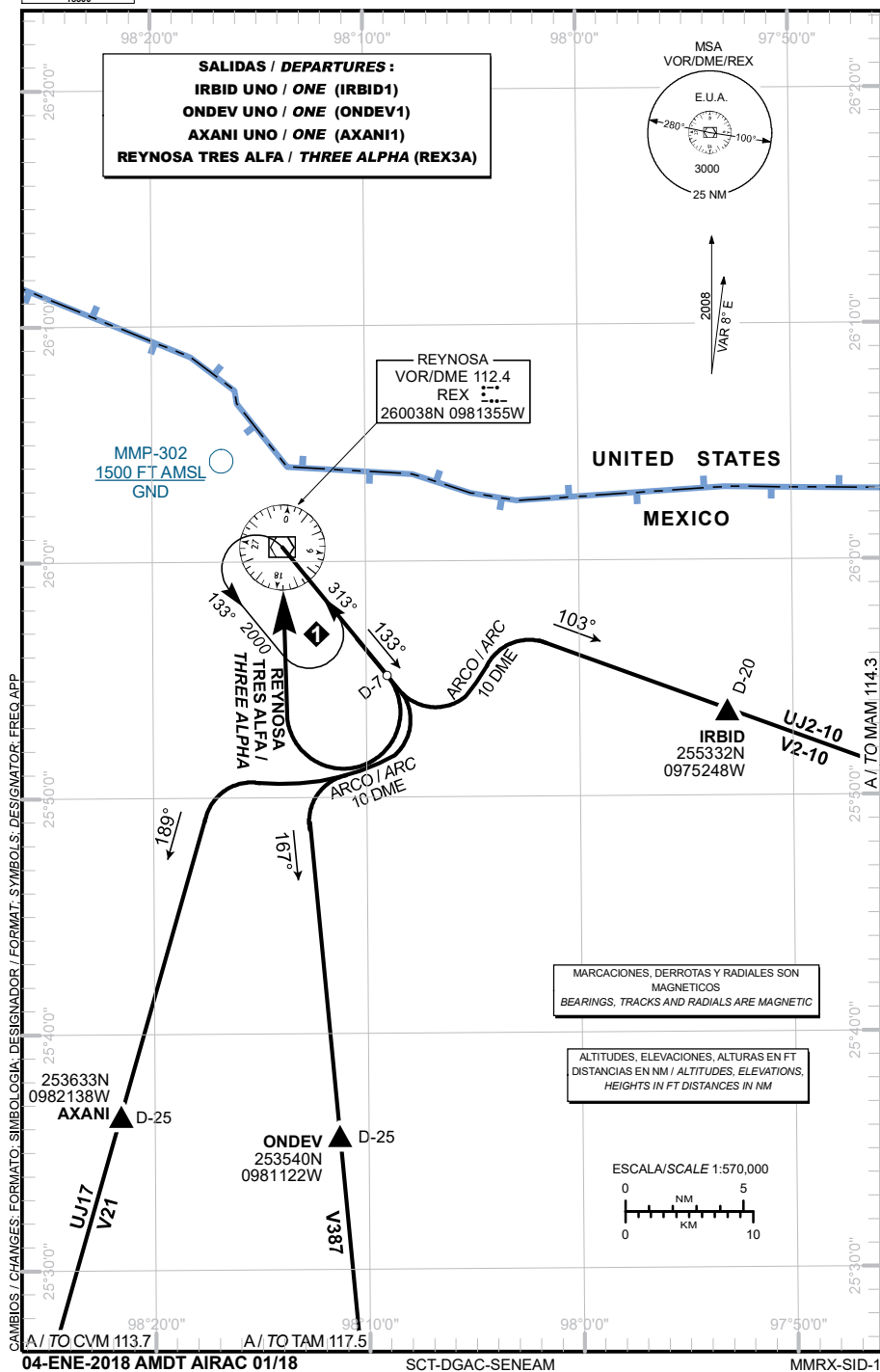
ALTITUD DE TRANSICION
TRANSITION ALTITUDE
18500

TWR	118.8
APP	127.2
ACC/MMTY SEC 1	124.5

ELEV AD 139 FT

VAR 8° E

REYNOSA
AEROPUERTO INTL / INTL AIRPORT
GRAL. LUCIO BLANCO
DEPARTURE RWY 13



SALIDAS PISTA 13:**DEPARTURES RWY 13:****SALIDA: IRBID UNO****(IRBID1)****DEPARTURE: IRBID ONE****(IRBID1)**

ASCIENDA EN **RADIAL 133°** HASTA **D-7** DEL **VOR/DME/REX**, EFECTUE VIRAJE A LA **IZQUIERDA** Y PROSIGA EN **ARCO 10 DME** HASTA INTERCEPTAR EL **RADIAL 103°** DEL **VOR/DME/REX** HACIA EL FIJO **IRBID** Y CONTINUE EN RUTA ASIGNADA O INSTRUCCIONES DEL ATC.

CLIMB ON **REX R-133°** TO **D-7 REX**, TURN **LEFT** AND PROCEED ON THE **REX 10 DME ARC** TO INTERCEPT **REX R-103°** TO **IRBID** AND CONTINUE ON ASSIGNED ROUTE OR ATC INSTRUCTIONS.

**SALIDAS: ONDEV UNO
AXANI UNO****(ONDEV1)
(AXANI1)****DEPARTURES: ONDEV ONE
AXANI ONE****(ONDEV1)
(AXANI1)**

ASCIENDA EN **RADIAL 133°** HASTA **D-7** DEL **VOR/DME/REX**, EFECTUE VIRAJE A LA **DERECHA** Y PROSIGA EN **ARCO 10 DME** HASTA INTERCEPTAR EL RADIAL CORRESPONDIENTE DEL **VOR/DME/REX** HACIA LOS FIJOS RESPECTIVOS **ONDEV** O **AXANI** Y CONTINUE EN RUTA ASIGNADA O INSTRUCCIONES DEL ATC.

CLIMB ON **REX R-133°** TO **D-7 REX**, TURN **RIGHT** AND PROCEED ON THE **REX 10 DME ARC** TO INTERCEPT THE CORRESPONDING RADIAL FROM **VOR/DME/REX** TO **ONDEV** OR **AXANI** AND CONTINUE ON ASSIGNED ROUTE OR ATC INSTRUCTIONS.

SALIDA: REYNOSA TRES ALFA (REX3A)**DEPARTURE: REYNOSA THREE ALPHA (REX3A)**

ASCIENDA EN **RADIAL 133°** HASTA **D-7** (EN CASO DE FALLA DEL **DME** HASTA ALCANZAR **1500 FT**) EFECTUE VIRAJE DE GOTA A LA **DERECHA** DENTRO DE **10 NM** HACIA EL **VOR/DME/REX** Y ABANDONELO DE ACUERDO A LA (1) ALTITUD MINIMA DE LA RUTA ASIGNADA O INSTRUCCIONES DEL ATC.

CLIMB ON **REX R-133°** TO **D-7 REX** (OR **1500 FT** IN CASE OF **DME** FAILURE) TURN **RIGHT** WITHIN **10 NM** TO **VOR/DME/REX** AND LEAVE IT ACCORDING TO THE (1) MINIMUM CROSSING ALTITUDE OR ATC INSTRUCTIONS.

(1) ALTITUD MINIMA PARA ABANDONAR EL VOR/DME/REX:**(1) MINIMUM ALTITUDE TO LEAVE THE VOR/DME/REX:**

A/TO	MAM	V-2-10	UJ-2-10	2000
A/TO	TAM	V-387	UJ-53	2000
A/TO	CVM	V-21	UJ-17	2000
A/TO	MTY	V-10	UJ-10	2000
A/TO	MTY	V-13	UJ13	3000
A/TO	MOV	V-2	UJ-2	3000
A/TO	MFE	V-387	DRT	2000