

CARTA DE APROXIMACION
POR INSTRUMENTOS
INSTRUMENT APPROACH
CHART (IAC)

TWR 118.4
APP 127.4

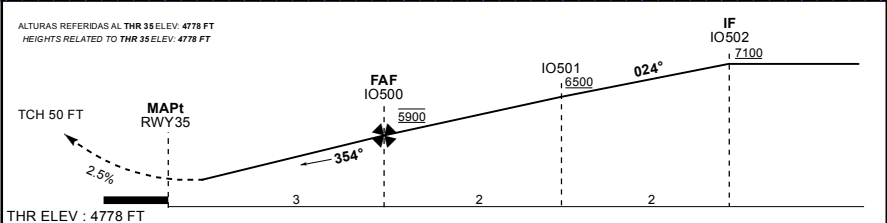
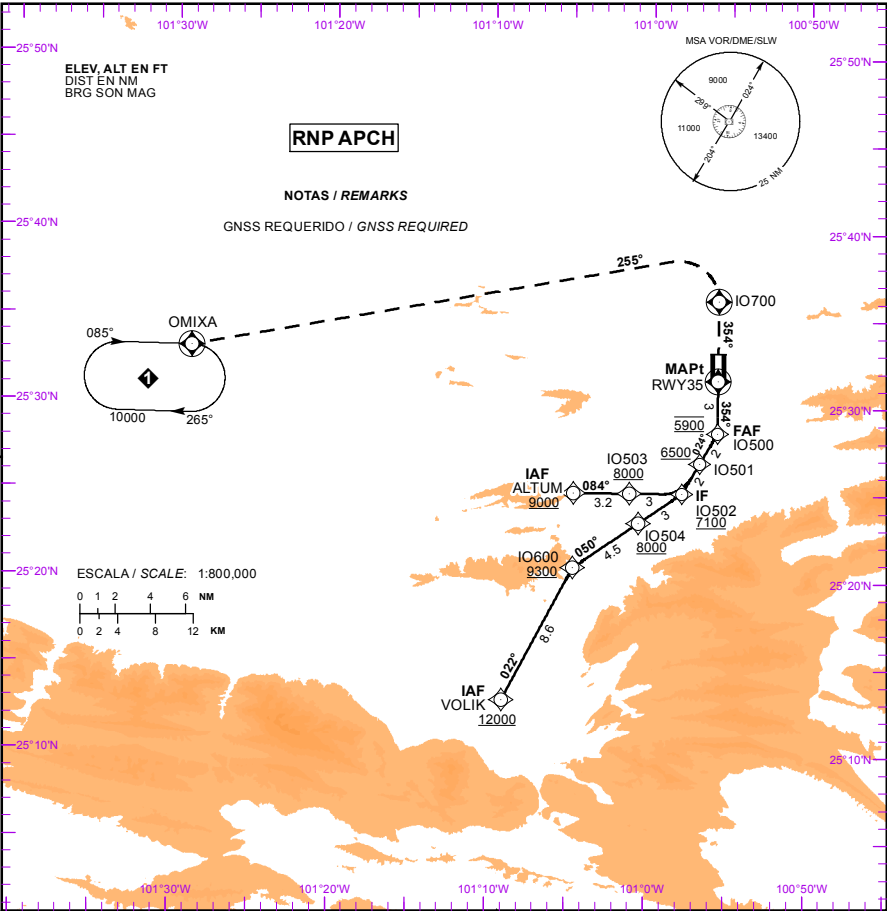
AD ELEV : 4778 FT
VAR 6° E

SALTILLO

PLAN DE GUADALUPE INTL
AEROPUERTO INTL / INTL AIRPORT

RNP RWY 35

TA: 18500 FT



APROXIMACION FRUSTRADA / MISSED APPROACH

ASCIENDA EN RUMBO DE PISTA HASTA IO700 Y PROSIGA EN APROXIMACION FRUSTRADA HASTA 10000 FT EN OMIXA Y CONTINUE EN PATRON DE ESPERA.

CLIMB ON RUNWAY TRACK TO IO700 AND PROCEED ON THE MISSED APPROACH TO HOLDING PATTERN ON OMIXA AT 10000 FT.

GRADIENTE DE DESCENSO / RATE OF DESCENT								
FAF - THR	VEL GS (KTS)	80	100	120	140	160	180	200
3 NM	FT / NM	475	593	712	831	949	1068	1187
3.35°	MIN : SEC	2:15	1:48	1:30	1:17	1:07	1:00	0:54
ALTITUD MINIMA SEGUN DISTANCIAL AL THR / MINIMUM ALTITUDE ACCORDING TO DISTANCE THR								
	NM	3	2					
	FT	5900 (1122)	5540 (770)					

CAT	A	B	C	D
LNAV MDA(MDH)	5300 (522) - 1 (1600 M)	5300 (522) - 1 1/2 (2400 M)	5300 (522) - 1 3/4 (2800 M)	
CIRCLING MDA(MDH)	5560 (782) - 1 (1600 M)	5560 (782) - 2 1/4 (3600 M)	6140 (1362) - 3 (4800 M)	
CNL SEC "W" RWY 17/35				

CAMBIO: SIMBOLOGIA

TABLA DE CODIFICACIÓN DEL PROCEDIMIENTO DE APROXIMACIÓN POR INSTRUMENTOS (RNP APCH) PISTA 35.
RUNWAY 35 (RNP APCH) INSTRUMENT APPROACH PROCEDURE CODING TABLE.

IAF VOLIK

Número de serie / Serial Number	Descriptor de trayectoria / Path terminator	Identificador de punto de recorrido / Waypoint Identifier	Sobrevuelo / Fly Over	Curso / derrota Course / Track °MAG (°T)	Variación Magnética / Magnetic variation (°)	Distancia / Distance (NM)	Dirección del Viraje / Turn direction	Altitud / Altitude (FT)	Velocidad / Velocity (KTS)	VPA (°) / TCH (FT)	Especificación de Navegación / Navigation Specification
001	IF	VOLIK	-	-	- 6	-	-	+12000	-	-	RNP 1
002	TF	IO600	-	022 (027.5)	- 6	8.6	-	+9300	-	-	RNP 1
003	TF	IO504	-	050 (055.4)	- 6	4.5	-	+8000	-	-	RNP 1
004	TF	IO502		050 (055.4)	- 6	3	-	+7100			RNP 1
005	TF	IO501		024 (029.9)	- 6	2	-	+6500			RNP 1
006	TF	IO500		024 (029.9)	- 6	2	-	@5900			RNP 1
007	TF	RWY35	Y	354 (359.9)	- 6	3	-	-	-		RNP APCH
008	CF	IO700	Y	354 (359.9)	- 6	-	-	-	-	-	RNP 1
009	CF	OMIXA	Y	255 (260.2)	- 6	-	-	+10000	-	-	RNP 1

IAF ALTUM

Número de serie / Serial Number	Descriptor de trayectoria / Path terminator	Identificador de punto de recorrido / Waypoint Identifier	Sobrevuelo / Fly Over	Curso / derrota Course / Track °MAG (°T)	Variación Magnética / Magnetic variation (°)	Distancia / Distance (NM)	Dirección del Viraje / Turn direction	Altitud / Altitude (FT)	Velocidad / Velocity (KTS)	VPA (°) / TCH (FT)	Especificación de Navegación / Navigation Specification
001	IF	ALTUM	-	-	- 6	-	-	+9000	-	-	RNP 1
002	TF	IO503	-	084 (089.9)	- 6	3.2	-	+8000	-	-	RNP 1
003	TF	IO502		084 (089.9)	- 6	3	-	+7100			RNP 1
004	TF	IO501		024 (029.9)	- 6	2	-	+6500			RNP 1
005	TF	IO500		024 (029.9)	- 6	2	-	@5900			RNP 1
006	TF	RWY35	Y	354 (359.9)	- 6	3	-	-	-		RNP APCH
007	CF	IO700	Y	354 (359.9)	- 6	-	-	-	-	-	RNP 1
008	CF	OMIXA	Y	255 (260.2)	- 6	-	-	+10000	-	-	RNP 1

CODIFICACIÓN DE LAS ESPERAS
CODING TABLE FOR HOLDINGS

Descriptor de trayectoria / Path terminator	Identificador de punto de recorrido / Waypoint Identifier	Rumbo de acercamiento / Approach heading °M (°T)	Tiempo / Time	Dirección del viraje / Turn direction	Altitud mínima / Minimum altitude (FT)	Altitud máxima / Maximum altitude (FT)	Límite de Velocidad / Speed Limit (KT)	Declinación magnética / Magnetic declination (°)	Especificación de Navegación / Navigation specification
Espera / Holding	OMIXA	085 (090.8)	1 Minuto / Minute	Derecha / Right	10000	-	230	- 6	RNP 1

COORDENADAS DE LOS PUNTOS DE RECORRIDO
WAYPOINT COORDINATES

Punto de recorrido / Waypoint	Coordenadas / Coordinates	Punto de recorrido / Waypoint	Coordenadas / Coordinates
VOLIK	25°13'07.4"N 101°09'06.4"W	IO502	25°25'02.5"N 100°57'54"W
ALTUM	25°25'01.8"N 101°04'44.7"W	IO501	25°26'46.8"N 100°56'47.9"W
IO600	25°20'45.3"N 101°04'44.1"W	OMIXA	25°33'13.4"N 101°28'57.4"W
RWY35	25°31'31.7"N 100°55'41.9"W	IO500	25°28'31.2"N 100°55'41.7"W
IO503	25°25'02.2"N 101°01'12.8"W	IO700	25°36'05.9"N 100°55'42.3"W
IO504	25°23'19.9"N 101°00'37.6"W		