

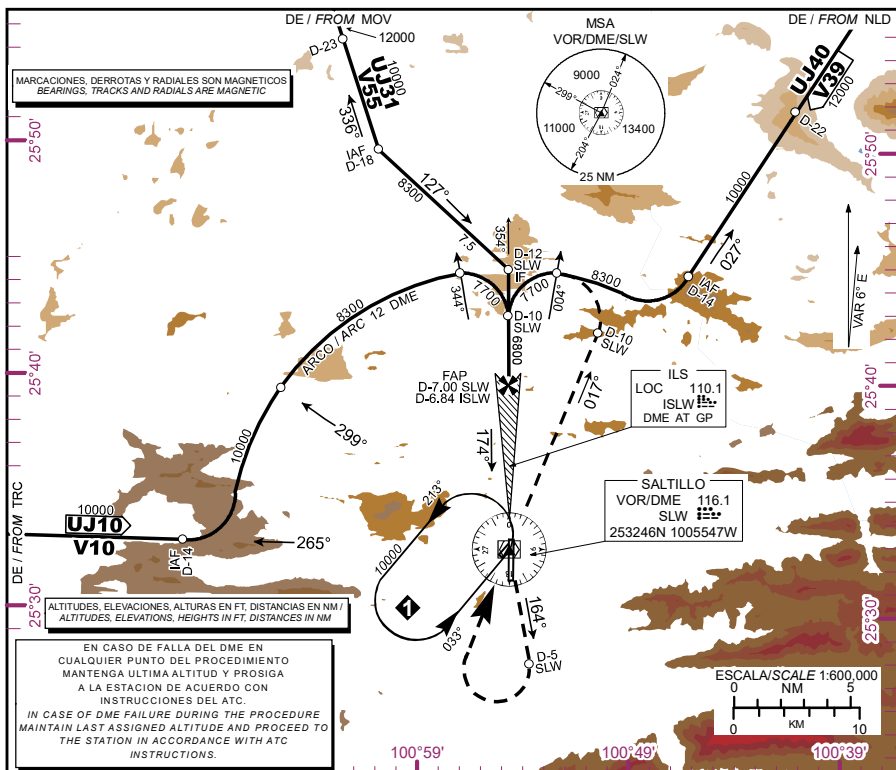
CARTA DE APROXIMACION
POR INSTRUMENTOS
INSTRUMENT
APPROACH CHART
(IAC)

APP 127.4
TWR 118.4

ELEV AD 4778 FT
VAR 6° E

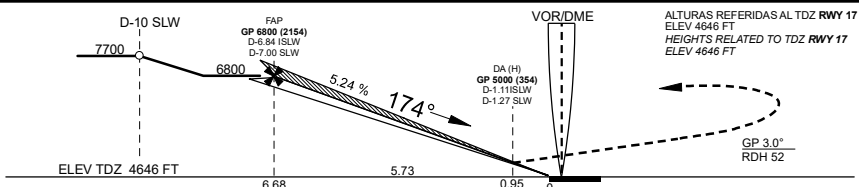
ALTITUD DE TRANSICION
TRANSITION ALTITUDE
18500

SALTILLO
AEROPUERTO INTL / INTL AIRPORT
PLAN DE GUADALUPE
ILS/DME 2 RWY 17
LOC RWY 17



APROXIMACION FRUSTRADA / MISSED APPROACH

ASCIENDA EN RADIAL 164° HASTA D-5, EFECTUE VIRAJE DE GOTA A LA DERECHA DENTRO DE 7 NM HACIA EL VOR/DME/SLW, CONTINUE EN RADIAL 017° HASTA D-10 EFECTUE VIRAJE DE GOTA A LA IZQUIERDA DENTRO DE 12 NM HACIA EL VOR/DME/SLW HASTA LA ALTITUD MINIMA DE ESPERA.
CLIMB OUTBOUND ON SLW VOR R-164° AT D-5 SLW TURN RIGHT DIRECT TO SLW VOR REMAIN WITHIN 7 NM OF SLW VOR, CONTINUE OUTBOUND ON SLW VOR R-017° UNTIL D-10 SLW AND TURN LEFT WITHIN 12 NM DIRECT TO SLW VOR CROSSING AT MINIMUM HOLDING ALTITUDE



	A	B	C	D
CAT I COMPLETO / FULL	DA (DH) 5000 (354) - 1 (1600 M)			1 1/4 (2000 M)
LOC COMPLETO / FULL	MDA (MDH) 5200 (554) 1 (1600 M)			1 3/4 (2800 M)
CIRCLING CNL SECTOR "W" RWY 17/35	5560 (782)-1 (1600 M)	5560 (782)-1 1/4 (2000 M)	5560 (782)-2 1/4 (3600 M)	5560 (782)-2 1/2 (4000 M)
GRADIENTE DE DESCENSO / RATE OF DESCENT				
FAP-THR 6.68 NM 5.24 %	VEL GS (KTS) 80 425 5.01	100 531 4.00	120 637 3.20	140 743 2.52
	160 849 2.30	180 956 2.14	200 1062 2.00	
ALTITUD MINIMA SEGUN DISTANCIA DME/SLW / MINIMUM ALTITUDE ACCORDING TO DISTANCE DME/SLW				
NM	6.68	6	5	4
FT	6800 (2154)	6560 (1914)	6240 (1594)	5920 (1274)
				5600 (954)
				5280 (634)

24-FEB-2022 AMDT AIRAC 02/22

SCT-AFAC-SENEAM

MMIO-IAC-2

CAMBIO: TEXTO