

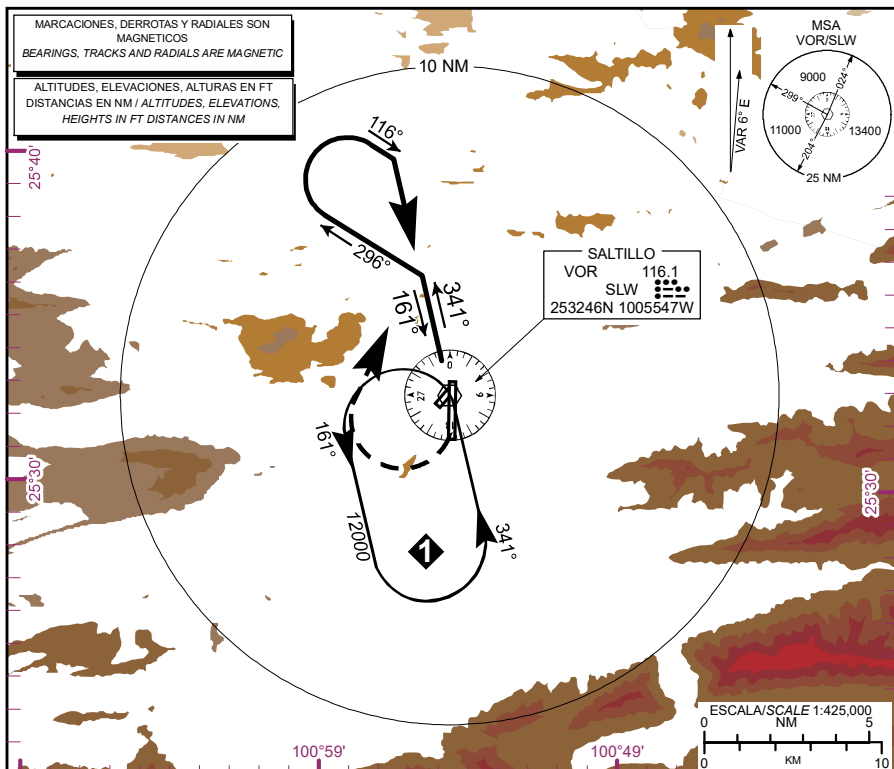
CARTA DE APROXIMACION
POR INSTRUMENTOS
INSTRUMENT
APPROACH CHART
(IAC)

APP 127.4
TWR 118.4

ELEV AD 4778 FT
VAR 6° E

SALTILLO
AEROPUERTO INTL / INTL AIRPORT
PLAN DE GUADALUPE
VOR A

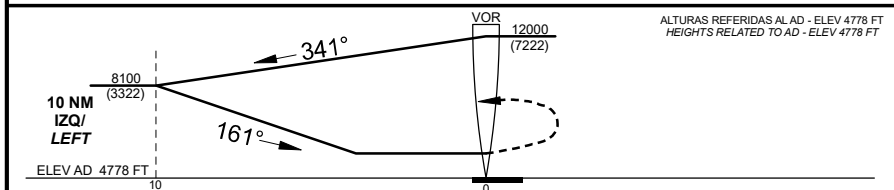
ALTITUD DE TRANSICION
TRANSITION ALTITUDE
18500



APROXIMACION FRUSTRADA / MISSED APPROACH

VIRE A LA DERECHA E INTERCEPTE EN ASCENSO EL RADIAL 341° Y PROSIGA CON VIRAJE DE PROCEDIMIENTO A LA IZQUIERDA DENTRO DE 10NM HASTA LA ALTITUD MINIMA DE ESPERA.

CLIMBING RIGHT TURN TO INTERCEPT OUTBOUND SLW VOR R-341°, PROCEED WITH A LEFT PROCEDURE TURN WITHIN 10 NM TO THE MINIMUM HOLDING ALTITUDE.



| CAT | A | B | C | D |
|---|----------------------------|----------------------------|------------------------|---|
| DIRECT MDA (MDH) | | | | |
| CIRCLING MDA (MDH) CNL AL "W" SECTOR RWY 17/35 | 5700 (922) -1 1/4 (2000 M) | 5700 (922) -2 3/4 (4400 M) | 5700 (922) -3 (4800 M) | |

CAMBIO: TEXTO

24-FEB-2022 AMDT AIRAC 02/22

SCT-AFAC-SENEAM

MMIO-IAC-7