

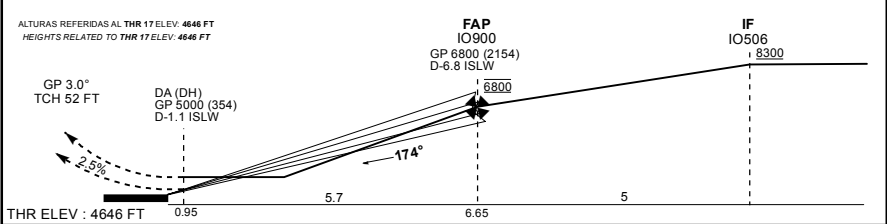
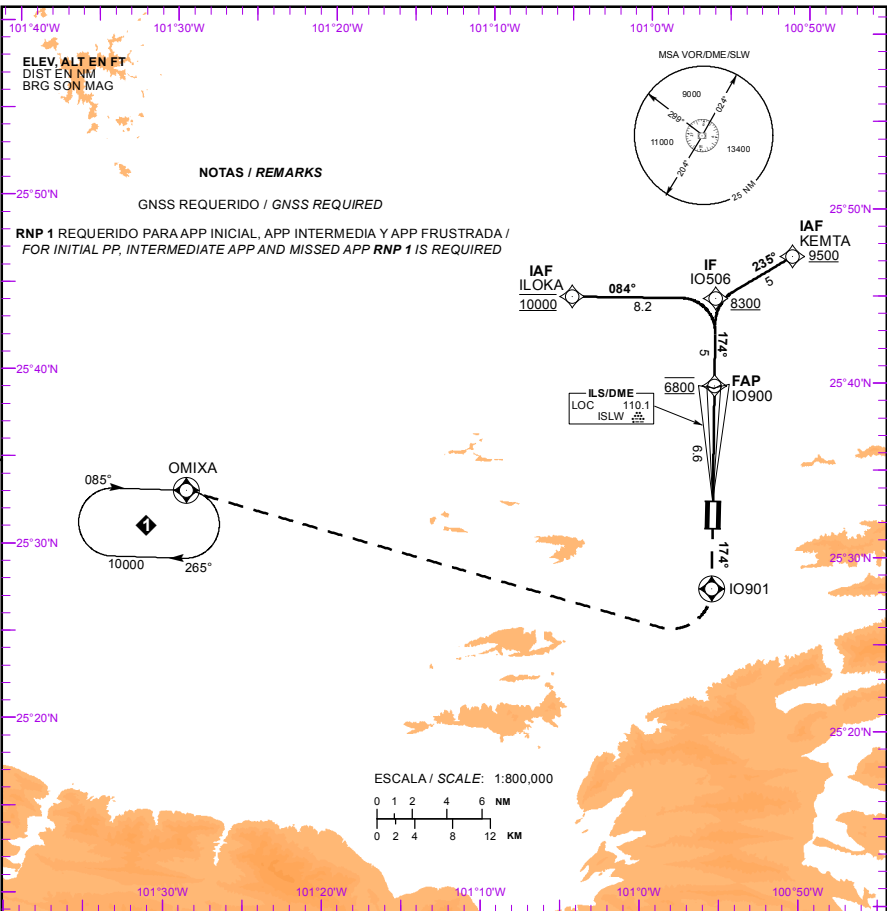
CARTA DE APROXIMACION
POR INSTRUMENTOS
INSTRUMENT APPROACH
CHART (IAC)

TWR 118.4
APP 127.4

AD ELEV : 4778 FT
VAR 6° E

SALTILLO
PLAN DE GUADALUPE INTL
AEROPUERTO INTL / INTL AIRPORT
ILS/DME 4 RWY 17
LOC RWY 17

TA: 18500 FT



APROXIMACION FRUSTRADA / MISSED APPROACH

ASCIENDA EN RUMBO DE PISTA HASTA IO901 Y PROSIGA EN
APROXIMACION FRUSTRADA HASTA 10000 FT EN OMIXA
Y CONTINUE EN PATRON DE ESPERA.

CLIMB ON RUNWAY TRACK TO IO901 AND PROCEED ON THE
MISSED APPROACH TO HOLDING PATTERN ON OMIXA
AT 10000 FT.

		GRADIENTE DE DESCENSO / RATE OF DESCENT							
FAP - THR	VEL GS (KTS)	80	100	120	140	160	180	200	
6.65 NM 3.0°	FT / NM	425	531	637	743	849	956	1062	
	MIN : SEC	4:57	3:58	3:18	2:50	2:28	2:12	1:59	
ALTITUD MINIMA SEGUN DISTANCIA DME/ISLW / MINIMUM ALTITUDE ACCORDING TO DISTANCE DME/ISLW									
	NM	6.68	6	5	4	3	2		
	FT	6800 (2154)	6560 (1914)	6240 (1594)	5920 (1274)	5600 (954)	5280 (634)		

CAT	A	B	C	D
ILS DA (DH)	5000 (354) - 1 (1600 M)			5000 (354) - 1 1/4 (2000 M)
LOC MDA (MDH)	5200 (554) - 1 (1600 M)		5200 (554) - 1 1/2 (2400 M)	5200 (554) - 1 3/4 (2800 M)
CIRCULANDO CIRCLING MDA(MDH) CNL SEC "W" RWY 17/35	5560 (782) - 1 (1600 M)		5560 (782) - 2 1/4 (3600 M)	6140 (1362) - 3 (4800 M)

CAMBIO: SIMBOLOGIA

TABLA DE CODIFICACIÓN DEL PROCEDIMIENTO DE APROXIMACIÓN POR INSTRUMENTOS (ILS) PISTA 17.
 RUNWAY 17 (ILS) INSTRUMENT APPROACH PROCEDURE CODING TABLE.

IAF ILOKA

Número de serie / Serial Number	Descriptor de trayectoria / Path terminator	Identificador de punto de recorrido / Waypoint Identifier	Sobrevuelo / Fly Over	Curso / derrota Course / Track °MAG (°T)	Variación Magnética / Magnetic variation (°)	Distancia / Distance (NM)	Dirección del Viraje / Turn direction	Altitud / Altitude (FT)	Velocidad / Velocity (KTS)	VPA (°) / TCH (FT)	Especificación de Navegación / Navigation Specification
001	IF	ILOKA	-	-	- 6	-	-	@10000	-	-	RNP 1
002	TF	IO506	-	084 (089.9)	- 6	8.2	-	+8300	-	-	RNP 1
003	TF	IO900	-	174 (179.9)	- 6	5	-	@6800	-	-	RNP 1
004	TF	RWY17	Y	174 (179.9)	- 6	6.6	-	-	-	-3.0 (52)	ILS
005	CF	IO901	Y	174 (179.9)	- 6	-	-	-	-	-	RNP 1
006	DF	OMIXA	Y	-	- 6	-	-	+10000	-	-	RNP 1

IAF KEMTA

Número de serie / Serial Number	Descriptor de trayectoria / Path terminator	Identificador de punto de recorrido / Waypoint Identifier	Sobrevuelo / Fly Over	Curso / derrota Course / Track °MAG (°T)	Variación Magnética / Magnetic variation (°)	Distancia / Distance (NM)	Dirección del Viraje / Turn direction	Altitud / Altitude (FT)	Velocidad / Velocity (KTS)	VPA (°) / TCH (FT)	Especificación de Navegación / Navigation Specification
001	IF	KEMTA	-	-	- 6	-	-	+9500	-	-	RNP 1
002	TF	IO506	-	235 (240.5)	- 6	5	-	+8300	-	-	RNP 1
003	TF	IO900	-	174 (179.9)	- 6	5	-	@6800	-	-	RNP 1
004	TF	RWY17	Y	174 (179.9)	- 6	6.6	-	-	-	-3.0 (52)	ILS
005	CF	IO901	Y	174 (179.9)	- 6	-	-	-	-	-	RNP 1
006	DF	OMIXA	Y	-	- 6	-	-	+10000	-	-	RNP 1

CODIFICACIÓN DE LAS ESPERAS
 CODING TABLE FOR HOLDINGS

Descriptor de trayectoria / Path terminator	Identificador de punto de recorrido / Waypoint Identifier	Rumbo de acercamiento / Approach heading °M (°T)	Tiempo / Time	Dirección del viraje / Turn direction	Altitud mínima / Minimum altitude (FT)	Altitud máxima / Maximum altitude (FT)	Límite de Velocidad / Speed Limit (KT)	Declinación magnética / Magnetic declination (°)	Especificación de Navegación / Navigation specification
Espera / Holding	OMIXA	085 (090.8)	1 Minuto / Minute	Derecha / Right	10000	-	230	- 6	RNP 1

COORDENADAS DE LOS PUNTOS DE RECORRIDO
 WAYPOINT COORDINATES

Punto de recorrido / Waypoint	Coordenadas / Coordinates	Punto de recorrido / Waypoint	Coordenadas / Coordinates
ILOKA	25°44'42.6"N 101°04'47.6"W	RWY17	25°33'05.4"N 100°55'42.1"W
KEMTA	25°47'11.6"N 100°50'53.7"W	IO901	25°28'04.4"N 100°55'41.7"W
IO506	25°44'43.4"N 100°55'42.9"W	OMIXA	25°33'13.4"N 101°28'57.4"W
IO900	25°39'42.5"N 100°55'42.6"W		