

CARTA DE SALIDA
NORMALIZADA VUELO
POR INSTRUMENTOS
STANDARD DEPARTURE CHART
INSTRUMENT
(SID)

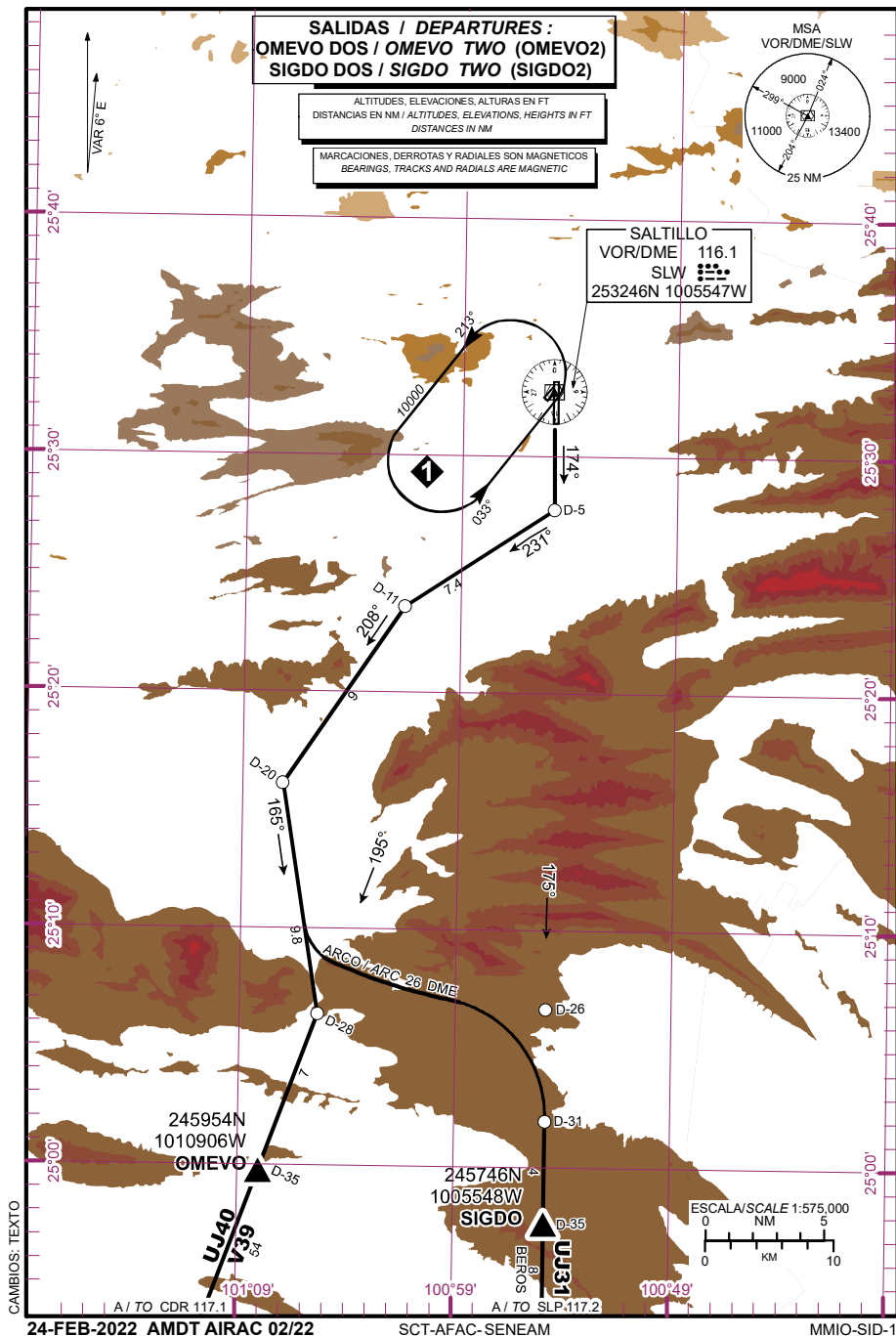
APP 127.4
TWR 118.4

ELEV AD 4778 FT

VAR 6° E

ALTITUD DE TRANSICION
TRANSITION ALTITUDE
18500

SALTILLO
AD INTERNACIONAL / INTERNATIONAL AD
PLAN DE GUADALUPE
DEPARTURE RWY 17



SALIDAS PISTA 17:

SALIDA: OMEVO DOS (OMEVO2)
 ASCIENDA POR **RADIAL 174°** HASTA **D-5**, EFECTUE VIRAJE A LA **DERECHA** Y PROSIGA EN **RUMBO 231°** HASTA INTERCEPTAR EL **RADIAL 208°** DEL **VOR/DME/SLW** HASTA **D-20**, VIRE A LA **IZQUIERDA** Y PROSIGA EN **RUMBO 165°** HASTA INTERCEPTAR EL **RADIAL 195°** DEL **VOR/DME/SLW** HACIA EL FIJO **OMEVO** Y CONTINUE EN RUTA ASIGNADA O INSTRUCCIONES DEL ATC

SALIDA: SIGDO DOS (SIGDO2)
 ASCIENDA POR **RADIAL 174°** HASTA **D-5**, EFECTUE VIRAJE A LA **DERECHA** Y PROSIGA EN **RUMBO 231°** HASTA INTERCEPTAR EL **RADIAL 208°** DEL **VOR/DME/SLW** HASTA **D-20**, VIRE A LA **IZQUIERDA** Y PROSIGA EN **RUMBO 165°** Y CONTINUE EN **ARCO 26 DME** HASTA INTERCEPTAR EL **RADIAL 175°** DEL **VOR/DME/SLW** HACIA EL FIJO **SIGDO** Y CONTINUE EN RUTA ASIGNADA O INSTRUCCIONES DEL ATC

ESTAS SALIDAS REQUIEREN UN GRADIENTE MINIMO DE ASCENSO DE **320 FT/NM** HASTA ALCANZAR **12000 FT**

DEPARTURES RWY 17:

DEPARTURE: OMEVO TWO (OMEVO2)
 CLIMB ON **SLW R-174°** TO **D-5 SLW**, THEN TURN **RIGHT HEADING 231°** TO INTERCEPT **SLW R-208°** TO **D-20 SLW**, TURN **LEFT** TO **HEADING 165°** TO INTERCEPT **SLW R-195°** TO **OMEVO**. THEN CONTINUE ON ASSIGNED ROUTE OR IN ACCORDANCE WITH ATC INSTRUCTIONS

DEPARTURE: SIGDO TWO (SIGDO2)
 CLIMB ON **SLW R-174°** TO **D-5 SLW**, THEN TURN **RIGHT HEADING 231°** TO INTERCEPT **SLW R-208°** TO **D-20 SLW**, TURN **LEFT HEADING 165°**, CONTINUE ON **SLW 26 DME ARC** TO INTERCEPT **SLW R-175°** TO **SIGDO**. THEN CONTINUE ON ASSIGNED ROUTE OR IN ACCORDANCE WITH ATC INSTRUCTIONS

THESE SID's REQUIRE A MINIMUM CLIMB GRADIENT OF **320 FT/NM** UNTIL CROSSING **12000 FT**

REGIMEN DE ASCENSO/ RATE OF CLIMB

***PDG: PENDIENTE DE DISEÑO DEL PROCEDIMIENTO / PROCEDURE DESIGN GRADIENT**

*PDG VEL (GS) KTS	80	100	120	140	160	180	200
5.26% (FT/MIN)	427	533	640	747	853	960	1067