

TWR 118.4
APP 127.4

AD ELEV : 4778 FT
VAR 6° E

SALTILLO

PLAN DE GUADALUPE INTL

AEROPUERTO INTL / INTL AIRPORT

RNP RWY 17

TA: 18500 FT

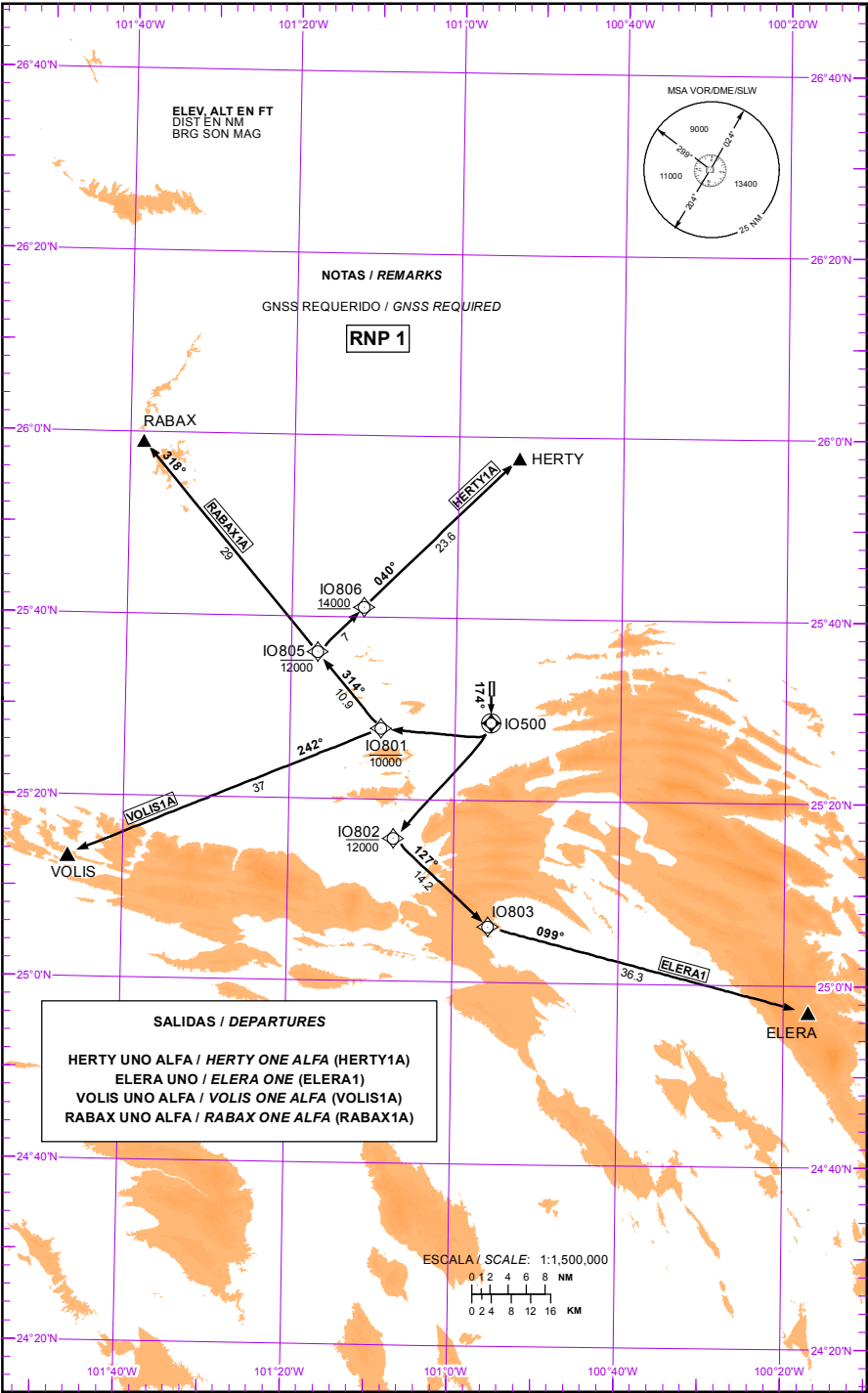


TABLA DE CODIFICACIÓN DEL PROCEDIMIENTO DE SALIDA POR INSTRUMENTOS RNP PISTA 17.

RUNWAY 17 RNP INSTRUMENT DEPARTURE PROCEDURE CODING TABLE.

ELERA-1

Número de serie / Serial Number	Descriptor de trayectoria / Path terminator	Identificador de punto de recorrido / Waypoint identifier	Sobrevuelo / Fly Over	Curso / derrota Course / Track *MAG (*T)	Variación Magnética / Magnetic variation (°)	Distancia / Distance (NM)	Dirección del Viraje / Turn direction	Altitud / Altitude (FT)	Velocidad / Velocity (KTS)	VPA (°) / TCH (FT)	Especificación de Navegación / Navigation specification
001	CF	IO500	Y	174 (179.9)	-6	-	-	-	-	-	RNP 1
002	DF	IO802	-	-	-6	-	-	-12000	-	-	RNP 1
003	TF	IO803	-	127 (132.3)	-6	14.2	-	-	-	-	RNP 1
004	TF	ELERA	-	099 (104.2)	-6	36.3	-	-	-	-	RNP 1

VOLIS-1A

Número de serie / Serial Number	Descriptor de trayectoria / Path terminator	Identificador de punto de recorrido / Waypoint identifier	Sobrevuelo / Fly Over	Curso / derrota Course / Track *MAG (*T)	Variación Magnética / Magnetic variation (°)	Distancia / Distance (NM)	Dirección del Viraje / Turn direction	Altitud / Altitude (FT)	Velocidad / Velocity (KTS)	VPA (°) / TCH (FT)	Especificación de Navegación / Navigation specification
001	CF	IO500	Y	174 (179.9)	-6	-	-	-	-	-	RNP 1
002	DF	IO801	-	-	-6	-	-	-10000	-	-	RNP 1
003	TF	VOLIS	-	242 (247.4)	-6	37	-	-	-	-	RNP 1

RABAX-1A

Número de serie / Serial Number	Descriptor de trayectoria / Path terminator	Identificador de punto de recorrido / Waypoint identifier	Sobrevuelo / Fly Over	Curso / derrota Course / Track *MAG (*T)	Variación Magnética / Magnetic variation (°)	Distancia / Distance (NM)	Dirección del Viraje / Turn direction	Altitud / Altitude (FT)	Velocidad / Velocity (KTS)	VPA (°) / TCH (FT)	Especificación de Navegación / Navigation specification
001	CF	IO500	Y	174 (179.9)	-6	-	-	-	-	-	RNP 1
002	DF	IO801	-	-	-6	-	-	-10000	-	-	RNP 1
003	TF	IO805	-	314 (319.7)	-6	10.9	-	-12000	-	-	RNP 1
004	TF	RABAX	-	318 (323.3)	-6	29	-	-	-	-	RNP 1

HERTY-1A

Número de serie / Serial Number	Descriptor de trayectoria / Path terminator	Identificador de punto de recorrido / Waypoint identifier	Sobrevuelo / Fly Over	Curso / derrota Course / Track *MAG (*T)	Variación Magnética / Magnetic variation (°)	Distancia / Distance (NM)	Dirección del Viraje / Turn direction	Altitud / Altitude (FT)	Velocidad / Velocity (KTS)	VPA (°) / TCH (FT)	Especificación de Navegación / Navigation specification
001	CF	IO500	Y	174 (179.9)	-6	-	-	-	-	-	RNP 1
002	DF	IO801	-	-	-6	-	-	-10000	-	-	RNP 1
003	TF	IO805	-	314 (319.7)	-6	10.9	-	-12000	-	-	RNP 1
004	TF	IO806	-	040 (045.3)	-6	7	-	+14000	-	-	RNP 1
005	TF	HERTY	-	040 (045.3)	-6	23.6	-	-	-	-	RNP 1

COORDENADAS DE LOS PUNTOS DE RECORRIDO
WAYPOINT COORDINATES

Punto de recorrido / Waypoint	Coordenadas / Coordinates	Punto de recorrido / Waypoint	Coordenadas / Coordinates
IO500	25°28'31.2"N 100°55'41.7"W	IO801	25°27'45.8"N 101°09'03.4"W
IO802	25°15'41.2"N 101°07'22.5"W	VOLIS	25°13'24.7"N 101°46'43.3"W
IO803	25°06'05.7"N 100°55'47.6"W	IO805	25°36'05.6"N 101°16'51.2"W
ELERA	24°57'05.6"N 100°17'01.4"W	IO806	25°41'03.3"N 101°11'19.3"W
RABAX	25°59'25.8"N 101°36'05.7"W	HERTY	25°57'41.2"N 100°52'42.1"W

SALIDAS RNP PISTA 17:

SALIDAS: **HERTY UNO ALFA** **(HERTY1A)**
 ELERA UNO **(ELERA1)**
 VOLIS UNO ALFA **(VOLIS1A)**
 RABAX UNO ALFA **(RABAX1A)**

ASCIENDA EN **CURSO 174°** HASTA **10500**, CONTINUE EN PUNTOS DE RECORRIDO, ALTITUDES Y TRAYECTORIAS MOSTRADAS HASTA **HERTY, ELERA, VOLIS O RABAX**; Y CONTINUE EN RUTA ASIGNADA O DE ACUERDO INSTRUCCIONES DEL ATC.

ESTAS SALIDAS REQUIEREN UN GRADIENTE MINIMO DE ASCENSO DE **320 FT/NM (5.3%)** HASTA ALCANZAR **10000 FT**.

RNP DEPARTURES RWY 17:

DEPARTURES: **HERTY ONE ALFA** **(HERTY1A)**
 ELERA ONE **(ELERA1)**
 VOLIS ONE ALFA **(VOLIS1A)**
 RABAX ONE ALFA **(RABAX1A)**

CLIMB ON **COURSE 174°** UNTIL **10500**, CONTINUE TO THE WAYPOINTS, ALTITUDES AND TRACKS SHOWN, TO **HERTY, ELERA, VOLIS OR RABAX**; AND CONTINUE ON THE ASSIGNED ROUTE OR ACCORDING TO ATC INSTRUCTIONS.

THESE SID's REQUIRE A MINIMUM CLIMB GRADIENT OF **320 FT/NM (5.3%)** UNTIL CROSSING **10000 FT**.

REGIMEN DE ASCENSO / RATE OF CLIMB

*PDG: PENDIENTE DE DISEÑO DEL PROCEDIMIENTO / PROCEDURE DESIGN GRADIENT

*PDG VEL (GS) KTS	80	100	120	140	160	180	200
FT/MIN	427	533	640	747	853	960	1067