

CARTA DE SALIDA NORMALIZADA
VUELO POR INSTRUMENTOS
STANDARD DEPARTURE CHART
INSTRUMENT (SID)

TWR 118.4
APP 127.4

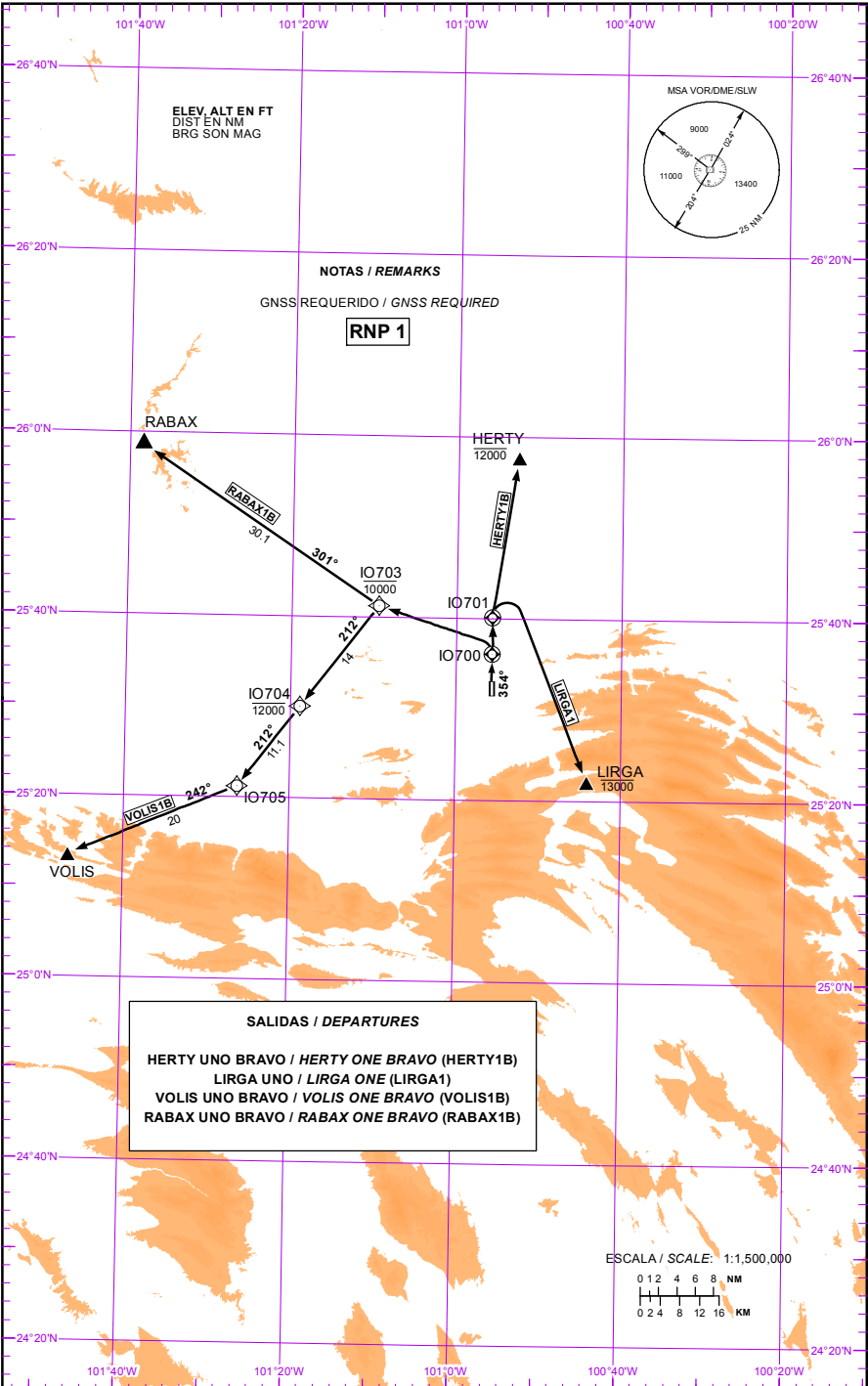
AD ELEV : 4778 FT
VAR 6° E

SALTILLO

PLAN DE GUADALUPE INTL
AEROPUERTO INTL / INTL AIRPORT

RNP RWY 35

TA: 18500 FT



CAMBIO: SIMBOLOGIA

TABLA DE CODIFICACIÓN DEL PROCEDIMIENTO DE SALIDA POR INSTRUMENTOS RNP PISTA 35.

RUNWAY 35 RNP INSTRUMENT DEPARTURE PROCEDURE CODING TABLE.

LIRGA-1

Número de serie / Serial Number	Descriptor de trayectoria / Path terminator	Identificador de punto de recorrido / Waypoint identifier	Sobrevuelo / Fly Over	Curso / derrota Course / Track *MAG (*T)	Variación Magnética / Magnetic variation (°)	Distancia / Distance (NM)	Dirección del Viraje / Turn direction	Altitud / Altitude (FT)	Velocidad / Velocity (KTS)	VPA (°) / TCH (FT)	Especificación de Navegación / Navigation specification
001	CF	IO701	Y	354 (359.9)	-6	-	-	-	-	-	RNP 1
002	DF	LIRGA	-	-	-6	-	-	-13000	-	-	RNP 1

VOLIS-1B

Número de serie / Serial Number	Descriptor de trayectoria / Path terminator	Identificador de punto de recorrido / Waypoint identifier	Sobrevuelo / Fly Over	Curso / derrota Course / Track *MAG (*T)	Variación Magnética / Magnetic variation (°)	Distancia / Distance (NM)	Dirección del Viraje / Turn direction	Altitud / Altitude (FT)	Velocidad / Velocity (KTS)	VPA (°) / TCH (FT)	Especificación de Navegación / Navigation specification
001	CF	IO700	Y	354 (359.9)	-6	-	-	-	-	-	RNP 1
002	DF	IO703	-	-	-6	-	-	-10000	-	-	RNP 1
003	TF	IO704	-	212 (217.4)	-6	14	-	-12000	-	-	RNP 1
004	TF	IO705	-	212 (217.4)	-6	11.1	-	-	-	-	RNP 1
005	TF	VOLIS	-	242 (247.3)	-6	20	-	-	-	-	RNP 1

RABAX-1B

Número de serie / Serial Number	Descriptor de trayectoria / Path terminator	Identificador de punto de recorrido / Waypoint identifier	Sobrevuelo / Fly Over	Curso / derrota Course / Track *MAG (*T)	Variación Magnética / Magnetic variation (°)	Distancia / Distance (NM)	Dirección del Viraje / Turn direction	Altitud / Altitude (FT)	Velocidad / Velocity (KTS)	VPA (°) / TCH (FT)	Especificación de Navegación / Navigation specification
001	CF	IO700	Y	354 (359.9)	-6	-	-	-	-	-	RNP 1
002	DF	IO703	-	-	-6	-	-	-10000	-	-	RNP 1
003	TF	RABAX	-	301 (306.2)	-6	30.1	-	-	-	-	RNP 1

HERTY-1B

Número de serie / Serial Number	Descriptor de trayectoria / Path terminator	Identificador de punto de recorrido / Waypoint identifier	Sobrevuelo / Fly Over	Curso / derrota Course / Track *MAG (*T)	Variación Magnética / Magnetic variation (°)	Distancia / Distance (NM)	Dirección del Viraje / Turn direction	Altitud / Altitude (FT)	Velocidad / Velocity (KTS)	VPA (°) / TCH (FT)	Especificación de Navegación / Navigation specification
001	CF	IO701	Y	354 (359.9)	-6	-	-	-	-	-	RNP 1
002	DF	HERTY	-	-	-6	-	-	-12000	-	-	RNP 1

COORDENADAS DE LOS PUNTOS DE RECORRIDO

WAYPOINT COORDINATES

Punto de recorrido / Waypoint	Coordenadas / Coordinates
IO700	25°36'05.9"N 100°55'42.3"W
IO701	25°40'06.7"N 100°55'42.6"W
LIRGA	25°22'04.9"N 100°44'07.2"W
RABAX	25°59'25.8"N 101°36'05.7"W
HERTY	25°57'41.2"N 100°52'42.1"W

Punto de recorrido / Waypoint	Coordenadas / Coordinates
IO703	25°41'39.8"N 101°09'10.4"W
VOLIS	25°13'24.7"N 101°46'43.3"W
IO704	25°30'04.3"N 101°18'55.1"W
IO705	25°21'11.3"N 101°26'22.9"W

SALIDAS RNP PISTA 35:

SALIDAS: HERTY UNO BRAVO (HERTY1B)
LIRGA UNO (LIRGA1)

ASCIENDA EN **CURSO 354°** HASTA **10701**, CONTINUE EN PUNTOS DE RECORRIDO, ALTITUDES Y TRAYECTORIAS MOSTRADAS HASTA **HERTY** O **LIRGA** Y CONTINUE EN RUTA ASIGNADA O DE ACUERDO INSTRUCCIONES DEL ATC.

ESTAS SALIDAS REQUIEREN UN GRADIENTE MINIMO DE ASCENSO DE **320 FT/NM (5.3%)** HASTA ALCANZAR **12000 FT.**

RNP DEPARTURES RWY 35:

DEPARTURES: HERTY ONE BRAVO (HERTY1B)
LIRGA ONE (LIRGA1)

CLIMB ON **COURSE 354°** UNTIL **10701**, CONTINUE TO THE WAYPOINTS, ALTITUDES AND TRACKS SHOWN, TO **HERTY** OR **LIRGA** AND CONTINUE ON THE ASSIGNED ROUTE OR ACCORDING TO ATC INSTRUCTIONS.

THESE SID's REQUIRE A MINIMUM CLIMB GRADIENT OF **320 FT/NM (5.3%)** UNTIL CROSSING **12000 FT.**

REGIMEN DE ASCENSO / RATE OF CLIMB

*PDG: PENDIENTE DE DISEÑO DEL PROCEDIMIENTO / PROCEDURE DESIGN GRADIENT

*PDG VEL (GS) KTS	80	100	120	140	160	180	200
FT/MIN	427	533	640	747	853	960	1067

SALIDAS: VOLIS UNO BRAVO (VOLIS1B)
RABAX UNO BRAVO (RABAX1B)

ASCIENDA EN **CURSO 354°** HASTA **10700**, CONTINUE EN PUNTOS DE RECORRIDO, ALTITUDES Y TRAYECTORIAS MOSTRADAS HASTA **VOLIS** O **RABAX** Y CONTINUE EN RUTA ASIGNADA O DE ACUERDO INSTRUCCIONES DEL ATC.

ESTAS SALIDAS REQUIEREN UN GRADIENTE MINIMO DE ASCENSO DE **280 FT/NM (4.6%)** HASTA ALCANZAR **7000 FT.**

DEPARTURES: VOLIS ONE BRAVO (VOLIS1B)
RABAX ONE BRAVO (RABAX1B)

CLIMB ON **COURSE 354°** UNTIL **10700**, CONTINUE TO THE WAYPOINTS, ALTITUDES AND TRACKS SHOWN, TO **VOLIS** OR **RABAX** AND CONTINUE ON THE ASSIGNED ROUTE OR ACCORDING TO ATC INSTRUCTIONS.

THESE SID's REQUIRE A MINIMUM CLIMB GRADIENT OF **280 FT/NM (4.6%)** UNTIL CROSSING **7000 FT.**

REGIMEN DE ASCENSO / RATE OF CLIMB

*PDG: PENDIENTE DE DISEÑO DEL PROCEDIMIENTO / PROCEDURE DESIGN GRADIENT

*PDG VEL (GS) KTS	80	100	120	140	160	180	200
FT/MIN	373	467	560	653	747	840	933