

TWR
APP

118.4
127.4

ELEV AD 4778 FT

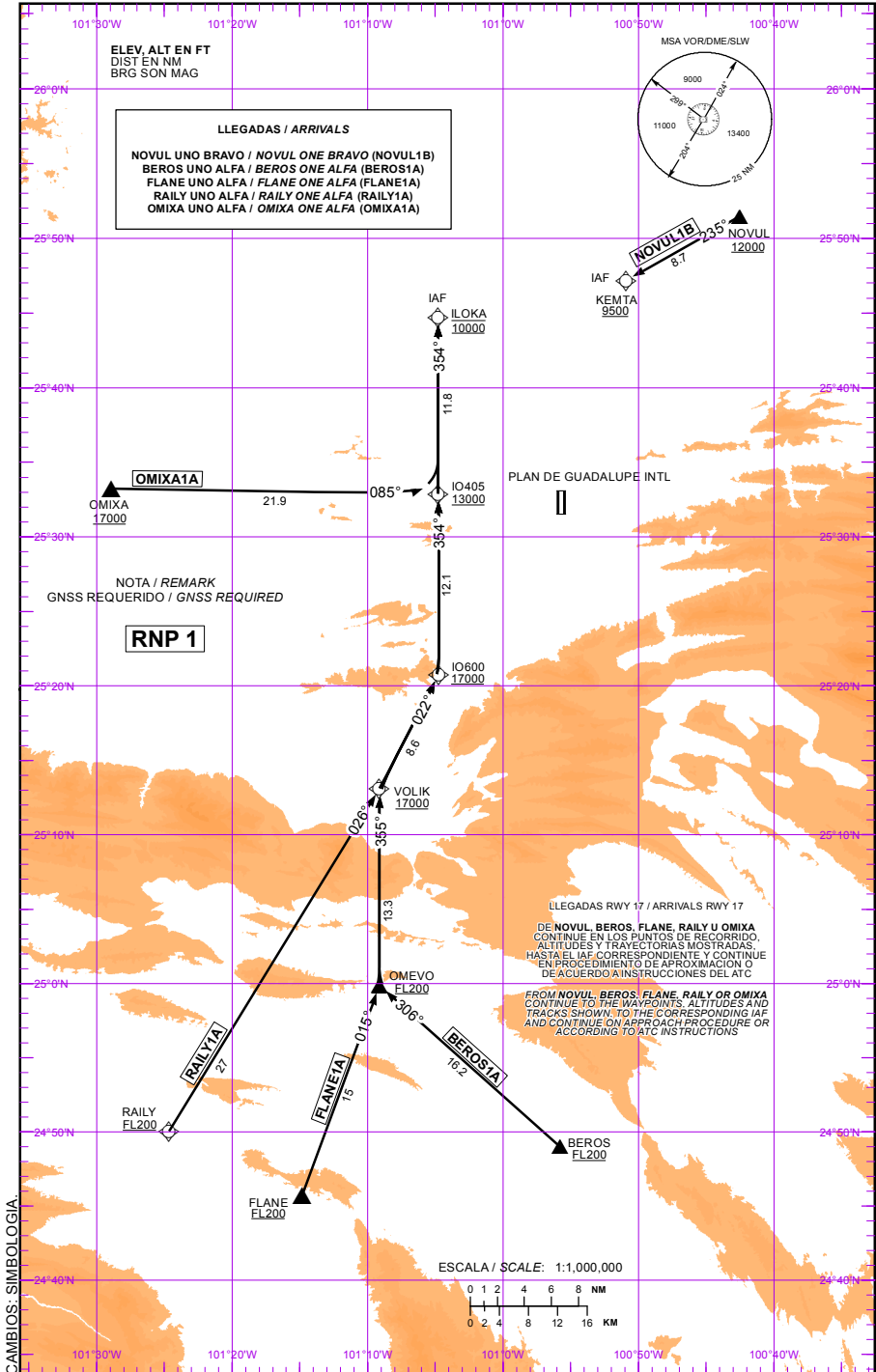
PLAN DE GUADALUPE INTL
AEROPUERTO INTL / INTL AIRPORT

SALTILLO

VAR 6° E

TA: 18500 FT

RNP RWY 17



CAMBIOS: SIMBOLOGIA

TABLA DE CODIFICACIÓN DEL PROCEDIMIENTO DE LLEGADA POR INSTRUMENTOS RNP PISTA 17.

RUNWAY 17 RNP INSTRUMENT ARRIVAL PROCEDURE CODING TABLE.

NOVUL-1B

Número de serie / Serial Number	Descriptor de trayectoria / Path terminator	Identificador de punto de recorrido / Waypoint identifier	Sobrevuelo / Fly Over	Curso / derrota Course / Track °MAG (°T)	Variación Magnética / Magnetic variation (°)	Distancia / Distance (NM)	Dirección del Viraje / Turn direction	Altitud / Altitude (FT)	Velocidad / Velocity (KTS)	VPA (°) / TCH (FT)	Especificación de Navegación / Navigation specification
001	IF	NOVUL	-	-	-6	-	-	+12000	-	-	RNP 1
002	TF	KEMTA	-	235 (240.6)	-6	8.7	-	+9500	-	-	RNP 1

BEROS-1A

Número de serie / Serial Number	Descriptor de trayectoria / Path terminator	Identificador de punto de recorrido / Waypoint identifier	Sobrevuelo / Fly Over	Curso / derrota Course / Track °MAG (°T)	Variación Magnética / Magnetic variation (°)	Distancia / Distance (NM)	Dirección del Viraje / Turn direction	Altitud / Altitude (FT)	Velocidad / Velocity (KTS)	VPA (°) / TCH (FT)	Especificación de Navegación / Navigation specification
001	IF	BEROS	-	-	-6	-	-	+FL200	-	-	RNP 1
002	TF	OMEVO	-	306 (311.8)	-6	16.2	-	+FL200	-	-	RNP 1
003	TF	VOLIK	-	355 (000.1)	-6	13.3	-	+17000	-	-	RNP 1
004	TF	IO600	-	022 (027.5)	-6	8.6	-	+17000	-	-	RNP 1
005	TF	IO405	-	354 (359.9)	-6	12.1	-	+13000	-	-	RNP 1
006	TF	ILOKA	-	354 (359.9)	-6	11.8	-	@10000	-	-	RNP 1

FLANE-1A

Número de serie / Serial Number	Descriptor de trayectoria / Path terminator	Identificador de punto de recorrido / Waypoint identifier	Sobrevuelo / Fly Over	Curso / derrota Course / Track °MAG (°T)	Variación Magnética / Magnetic variation (°)	Distancia / Distance (NM)	Dirección del Viraje / Turn direction	Altitud / Altitude (FT)	Velocidad / Velocity (KTS)	VPA (°) / TCH (FT)	Especificación de Navegación / Navigation specification
001	IF	FLANE	-	-	-6	-	-	+FL200	-	-	RNP 1
002	TF	OMEVO	-	015 (020.1)	-6	15	-	+FL200	-	-	RNP 1
003	TF	VOLIK	-	355 (000.1)	-6	13.3	-	+17000	-	-	RNP 1
004	TF	IO600	-	022 (027.5)	-6	8.6	-	+17000	-	-	RNP 1
005	TF	IO405	-	354 (359.9)	-6	12.1	-	+13000	-	-	RNP 1
006	TF	ILOKA	-	354 (359.9)	-6	11.8	-	@10000	-	-	RNP 1

RAILY-1A

Número de serie / Serial Number	Descriptor de trayectoria / Path terminator	Identificador de punto de recorrido / Waypoint identifier	Sobrevuelo / Fly Over	Curso / derrota Course / Track °MAG (°T)	Variación Magnética / Magnetic variation (°)	Distancia / Distance (NM)	Dirección del Viraje / Turn direction	Altitud / Altitude (FT)	Velocidad / Velocity (KTS)	VPA (°) / TCH (FT)	Especificación de Navegación / Navigation specification
001	IF	RAILY	-	-	-6	-	-	+FL200	-	-	RNP 1
002	TF	VOLIK	-	026 (031.5)	-6	27	-	+17000	-	-	RNP 1
003	TF	IO600	-	022 (027.5)	-6	8.6	-	+17000	-	-	RNP 1
004	TF	IO405	-	354 (359.9)	-6	12.1	-	+13000	-	-	RNP 1
005	TF	ILOKA	-	354 (359.9)	-6	11.8	-	@10000	-	-	RNP 1

OMIXA-1A

Número de serie / Serial Number	Descriptor de trayectoria / Path terminator	Identificador de punto de recorrido / Waypoint identifier	Sobrevuelo / Fly Over	Curso / derrota Course / Track °MAG (°T)	Variación Magnética / Magnetic variation (°)	Distancia / Distance (NM)	Dirección del Viraje / Turn direction	Altitud / Altitude (FT)	Velocidad / Velocity (KTS)	VPA (°) / TCH (FT)	Especificación de Navegación / Navigation specification
001	IF	OMIXA	-	-	-6	-	-	+17000	-	-	RNP 1
002	TF	IO405	-	085 (090.8)	-6	21.9	-	+13000	-	-	RNP 1
003	TF	ILOKA	-	354 (359.9)	-6	11.8	-	@10000	-	-	RNP 1

COORDENADAS DE LOS PUNTOS DE RECORRIDO

WAYPOINT COORDINATES

Punto de recorrido / Waypoint	Coordenadas / Coordinates	Punto de recorrido / Waypoint	Coordenadas / Coordinates
NOVUL	25°51'26"N 100°42'33"W	IO405	25°32'53.9"N 101°04'45.9"W
KEMTA	25°47'11.6"N 100°50'53.7"W	ILOKA	25°44'42.6"N 101°04'47.6"W
BEROS	24°48'58.5"N 100°55'47.8"W	FLANE	24°45'41.8"N 101°14'49.1"W
OMEVO	24°59'54"N 101°09'06"W	RAILY	24°50'02.2"N 101°24'39.1"W
VOLIK	25°13'07.4"N 101°09'06.4"W	OMIXA	25°33'13.4"N 101°28'57.4"W
IO600	25°20'45.3"N 101°04'44.1"W		