

CARTA DE LLEGADA NORMALIZADA  
VUELO POR INSTRUMENTOS  
STANDARD ARRIVAL CHART  
INSTRUMENT (STAR)

TWR 118.4  
APP 127.4

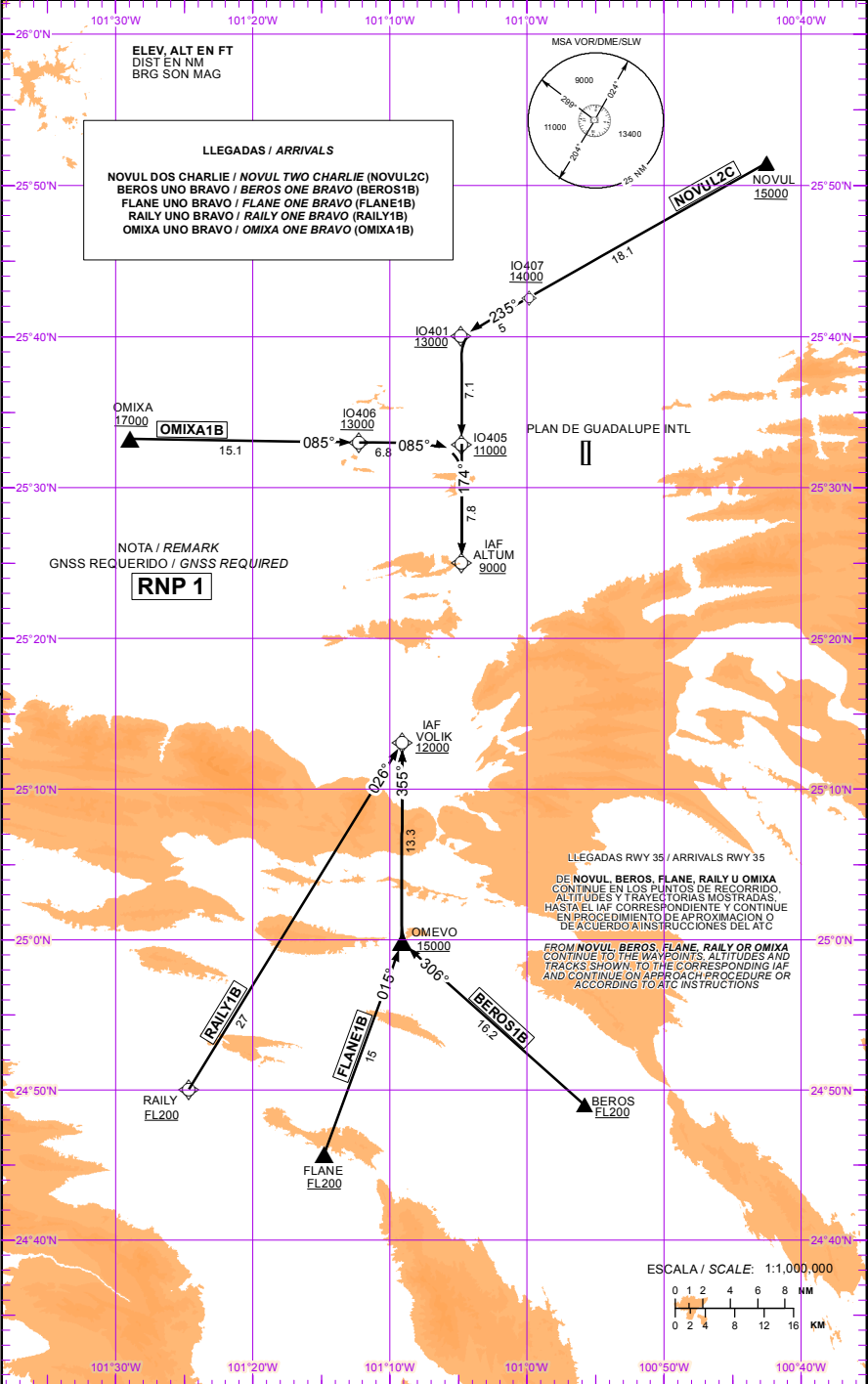
ELEV AD 4778 FT  
VAR 6° E

PLAN DE GUADALUPE INTL  
AEROPUERTO INTL / INTL AIRPORT

SALTILLO

TA: 18500 FT

RNP RWY 35



CAMBIO: SIMBOLOGIA

## TABLA DE CODIFICACIÓN DEL PROCEDIMIENTO DE LLEGADA POR INSTRUMENTOS RNP PISTA 35.

## RUNWAY 35 RNP INSTRUMENT ARRIVAL PROCEDURE CODING TABLE.

## NOVUL-2C

Número de serie / Serial Number	Descriptor de trayectoria / Path terminator	Identificador de punto de recorrido / Waypoint identifier	Sobrevuelo / Fly Over	Curso / derrota Course / Track *MAG (°T)	Variación Magnética / Magnetic variation (°)	Distancia / Distance (NM)	Dirección del Viraje / Turn direction	Altitud / Altitude (FT)	Velocidad / Velocity (KTS)	VPA (°) / TCH (FT)	Especificación de Navegación / Navigation specification
001	IF	NOVUL	-	-	-6	-	-	+15000	-	-	RNP 1
002	TF	IO407	-	235 (240.6)	-6	18.1	-	+14000	-	-	RNP 1
003	TF	IO401	-	235 (240.6)	-6	5	-	+13000	-	-	RNP 1
004	TF	IO405	-	174 (179.9)	-6	7.1	-	+11000	-	-	RNP 1
005	TF	ALTUM	-	174 (179.9)	-6	7.8	-	+9000	-	-	RNP 1

## BEROS-1B

Número de serie / Serial Number	Descriptor de trayectoria / Path terminator	Identificador de punto de recorrido / Waypoint identifier	Sobrevuelo / Fly Over	Curso / derrota Course / Track *MAG (°T)	Variación Magnética / Magnetic variation (°)	Distancia / Distance (NM)	Dirección del Viraje / Turn direction	Altitud / Altitude (FT)	Velocidad / Velocity (KTS)	VPA (°) / TCH (FT)	Especificación de Navegación / Navigation specification
001	IF	BEROS	-	-	-6	-	-	+FL200	-	-	RNP 1
002	TF	OMEVO	-	306 (311.8)	-6	16.2	-	+15000	-	-	RNP 1
003	TF	VOLIK	-	355 (000.1)	-6	13.3	-	+12000	-	-	RNP 1

## FLANE-1B

Número de serie / Serial Number	Descriptor de trayectoria / Path terminator	Identificador de punto de recorrido / Waypoint identifier	Sobrevuelo / Fly Over	Curso / derrota Course / Track *MAG (°T)	Variación Magnética / Magnetic variation (°)	Distancia / Distance (NM)	Dirección del Viraje / Turn direction	Altitud / Altitude (FT)	Velocidad / Velocity (KTS)	VPA (°) / TCH (FT)	Especificación de Navegación / Navigation specification
001	IF	FLANE	-	-	-6	-	-	+FL200	-	-	RNP 1
002	TF	OMEVO	-	015 (020.1)	-6	15	-	+15000	-	-	RNP 1
003	TF	VOLIK	-	355 (000.1)	-6	13.3	-	+12000	-	-	RNP 1

## RAILY-1B

Número de serie / Serial Number	Descriptor de trayectoria / Path terminator	Identificador de punto de recorrido / Waypoint identifier	Sobrevuelo / Fly Over	Curso / derrota Course / Track *MAG (°T)	Variación Magnética / Magnetic variation (°)	Distancia / Distance (NM)	Dirección del Viraje / Turn direction	Altitud / Altitude (FT)	Velocidad / Velocity (KTS)	VPA (°) / TCH (FT)	Especificación de Navegación / Navigation specification
001	IF	RAILY	-	-	-6	-	-	+FL200	-	-	RNP 1
002	TF	VOLIK	-	026 (031.5)	-6	27	-	+12000	-	-	RNP 1

## OMIXA-1B

Número de serie / Serial Number	Descriptor de trayectoria / Path terminator	Identificador de punto de recorrido / Waypoint identifier	Sobrevuelo / Fly Over	Curso / derrota Course / Track *MAG (°T)	Variación Magnética / Magnetic variation (°)	Distancia / Distance (NM)	Dirección del Viraje / Turn direction	Altitud / Altitude (FT)	Velocidad / Velocity (KTS)	VPA (°) / TCH (FT)	Especificación de Navegación / Navigation specification
001	IF	OMIXA	-	-	-6	-	-	+17000	-	-	RNP 1
002	TF	IO406	-	085 (090.8)	-6	15.1	-	+13000	-	-	RNP 1
003	TF	IO405	-	085 (090.8)	-6	6.8	-	+11000	-	-	RNP 1
004	TF	ALTUM	-	174 (179.9)	-6	7.8	-	+9000	-	-	RNP 1

COORDENADAS DE LOS PUNTOS DE RECORRIDO  
WAYPOINT COORDINATES

Punto de recorrido / Waypoint	Coordenadas / Coordinates
NOVUL	25°51'26"N 100°42'33"W
IO401	25°40'04.2"N 101°04'46.9"W
BEROS	24°48'58.5"N 100°55'47.8"W
OMEVO	24°59'54"N 101°09'06"W
VOLIK	25°13'07.4"N 101°09'06.4"W
ALTUM	25°25'01.8"N 101°04'44.7"W

Punto de recorrido / Waypoint	Coordenadas / Coordinates
IO405	25°32'53.9"N 101°04'45.9"W
IO406	25°33'00.3"N 101°12'15.1"W
FLANE	24°45'41.8"N 101°14'49.1"W
RAILY	24°50'02.2"N 101°24'39.1"W
OMIXA	25°33'13.4"N 101°28'57.4"W
IO407	25°42'32.6"N 100°59'58.1"W