

AD 2.1 INDICADOR DE LUGAR -
NOMBRE DEL AERÓDROMO

MMIO - SALTILLO
AEROPUERTO INTERNACIONAL
PLAN DE GUADALUPE

MMIO AD 2.2 - DATOS GEOGRAFICOS Y ADMINISTRATIVOS DEL AERÓDROMO

1	Coordenadas del ARP y emplazamiento en el AD:	253259.2325"N 1005542.0749"W en intersección THR 21 y pistas 17/35
2	Dirección y distancia desde la ciudad:	Radial 195° a 8.2 DME
3	Elevación/temperatura de referencia:	1456 M (4778 FT) / 24° C
4	Ondulación Geoidal en AD PSN ELEV:	NIL
5	Variación magnética/Cambio anual:	6° E 2017
6	Administración: Dirección: Teléfono: Fax: Telex:	Servicios Estatales Aeroportuarios Km. 13.5 Carretera Saltillo – Monterrey Ramos Arizpe, Coah. Apartado Postal 54 C. P. 25900 (844) 4 88 00 40 y (844) 4 88 02 18 (844) 4 88 13 93 www.sea.gob.com.mx seacoah.prodigy.net.mx
7	Tipo de tránsito permitido:	IFR/VFR
8	Observaciones:	NIL

MMIO AD 2.3 – HORAS DE FUNCIONAMIENTO

1	AD:	1300/0300 TSC 1200/0200 TVC
2	Aduanas e inmigración:	
3	Dependencias de Sanidad:	
4	Oficina de notificación AIS:	NIL
5	Oficina de notificación ATS (ARO):	
6	Oficina de notificación MET:	1300/0300 TSC 1200/0200 TVC
7	ATS:	
8	Abastecimiento de combustible:	
9	Servicios de escala:	
10	Seguridad:	H24
11	Descongelamiento:	NIL
12	Observaciones:	Sin servicio de combustible en extensión de horario.

MMIO AD 2.4 – SERVICIOS E INSTALACIONES PARA CARGA Y MANTENIMIENTO

1	Instalaciones de manipulación de la carga:	Se cuenta con dos plataformas, una designada al norte de la plataforma comercial y otra frente al hangar de MERCURIO CARGO.
2	Tipos de combustible/lubricante:	Turbosina JET A-1 Gasavión 100/130
3	Instalaciones/capacidad de abastecimiento:	TURBOSINA JET A-1: Capacidad total 290 000 L GASAVION 100/130: Capacidad total 92 000 L
4	Instalaciones de descongelamiento:	No disponible
5	Espacio de hangar para aeronaves visitantes:	ALCON, MERCURIO, MEXHAGA, AERODAN, TSM
6	Instalaciones para reparación de aeronaves visitantes:	ALCON, TALLER ALEJANDRO GLZ. TAMEZ, TSM
7	Observaciones:	Solicitar servicios de las empresas que los prestan.

MMIO AD 2.5 - INSTALACIONES Y SERVICIOS PARA PASAJEROS

1	Hoteles:	En las cercanías y en la ciudad.
2	Restaurantes:	Si
3	Transporte:	Taxis y transporte de hotel.
4	Instalaciones y servicios médicos:	Clínica a 4 km.
5	Oficinas Bancarias y de correos:	Cajero Automático y en las cercanías.
6	Oficina de turismo:	En el aeropuerto.
7	Observaciones:	NIL

MMIO AD 2.6 - SERVICIOS DE SALVAMENTO Y EXTINCION DE INCENDIOS

1	Categoría del AD para la extinción de incendios:	5
2	Equipo de salvamento:	OSKHOSH agua para espuma 5 500 L, JOHN BEAM agua para espuma 2 500 L, PICK-UP 6 extintores capacidad 9 Kgs., Pipa cisterna agua 6 000 L
3	Capacidad para retirar aeronaves inutilizadas:	Grúas tipo MARCO, capacidad hasta 800 toneladas, altura 116 m, grúas MTY.
4	Observaciones:	NIL

MMIO AD 2.7 – DISPONIBILIDAD SEGUN LA ESTACION DEL AÑO – REMOCIÓN DE OBSTÁCULOS EN LA SUPERFICIE

1	Tipos de equipo de limpieza:	Desbaradora
2	Prioridades de limpieza:	Limpieza en pista, rodajes y plataforma.
3	Observaciones:	NIL

MMIO AD 2.8– DATOS SOBRE PLATAFORMAS, CALLES DE RODAJE Y EMPLAZAMIENTO/POSICIONES DE VERIFICACIÓN DE EQUIPO

1	Superficie y resistencia de la plataforma:	CARGA: 17 516 M² COMERCIAL: 14 694 M² PERNOCTA: 18 560 M²
2	Anchura, superficie y resistencia de las calles de rodaje	Rodaje A Ancho 23 M. Superficie 4140 M² Rodaje B Ancho 25 M. Superficie 3250 M² Rodaje C Ancho 20 M. Superficie 2600 M² Rodaje D Ancho 9 M. Superficie 1170 M² Rodaje E Ancho 17.75 M. Superficie 2485 M² Rodaje F Ancho 30 M. Superficie 5580 M²
3	Emplazamiento y elevación ACL:	Ubicado en el ARP 4655.15 FT
4	Puntos de verificación VOR/INS:	NIL
5	Observaciones:	NIL

MMIO AD 2.9 - SISTEMA DE GUIA Y CONTROL DEL MOVIMIENTO EN LA SUPERFICIE Y SEÑALES

1	Uso de signos ID en los puestos de aeronaves Líneas de guía TWY y sistemas de guía visual de atraque y estacionamiento de los puestos de aeronaves	Tableros con iluminación exterior. A) Señalamiento horizontal. B) Señalamiento vertical, uso diurno y nocturno. C) Iluminación de bordes de calles de rodaje. D) Iluminación de borde de pista, principio y final de pista.
2	Señales y LGT de RWY y LGT:	Iluminación de borde de pista, principio y final de pista.
3	Barras de parada:	NIL
4	Observaciones:	NIL

MMIO AD 2.10 – OBSTÁCULOS DEL AERÓDROMO

En las áreas de aproximación/TKOF			En el área de circuito y en el AD		Observaciones
1			2		3
RWY/área afectada	Tipo de obstáculo Elevación Señales y LGT	Coordenadas	Tipo de obstáculo Elevación Señales y LGT	Coordenadas	
A	B	C	A	B	C
RWY 03	Torres de alta tensión 4670 FT	Radial 218° 1.97 Km.	Cerro del Guanajuato Sin iluminación 5180 FT	Radial 201° 4.4 Km.	NIL
RWY 17	Cerro 5060 FT	Radial 328° 4.5 Km.	NIL	NIL	NIL
RWY 35	Torres de alta tensión 4840 FT	Radial 170° 4.32 Km.	Cerro con antenas 5000 FT	Radial 221° 3.41 Km.	NIL
RWY 17	Edificio maquiladora 120 FT / AGL	Radial 358° 2.43 Km.	Torre de teléfono celular 125 FT / AGL	Radial 337° 0.84 Km.	NIL
RWY 17	Torres de alta tensión 150 FT / AGL	Radial 358° 2.14 Km.	NIL	NIL	NIL
RWY 17	Torres de alta tensión 125 FT / AGL	Radial 357° 1.5 Km.	NIL	NIL	NIL
RWY 17	Edificio maquiladora 90 FT / AGL	Radial 360° 1.27 Km.	NIL	NIL	NIL

MMIO AD 2.11 - INFORMACION METEOROLÓGICA SUMINISTRADA

1	Oficina MET asociada:	TWR
2	Horas de servicio: Oficina MET fuera de horario:	1300/0300 TSC 1200/0200 TVC
3	Oficina responsable de la preparación TAF: Periodos de validez:	CAPMA H24
4	Tipo de pronóstico de aterrizaje: Intervalo de emisión:	NIL
5	Aleccionamiento/consulta proporcionados:	NIL
6	Documentación de vuelo: Idioma(s) utilizado(s):	NIL
7	Cartas y demás información disponible para aleccionamiento o consulta:	NIL
8	Equipo suplementario disponible para proporcionar información:	NIL
9	Dependencias ATS que reciben información:	NIL
10	Información adicional (limitación de servicio, etc.):	CAPMA (Centro de Análisis y Pronósticos Meteorológicos Aeronáuticos) H24 México, D. F. Tel: (55) 5802 8525 y 5802 8520

MMIO AD 2.12 – CARACTERÍSTICAS FÍSICAS DE LAS PISTAS

Designadores NR RWY	BRG GEO y MAG	Dimensiones de RWY (M)	Resistencia (PCN) y superficie de RWY y SWY	Coordenadas THR	Elevación THR y elevación máxima de TDZ de RWY APP precisión
1	2	3	4	5	6
17	179.93 GEO 173.93 MAG	2960 x 45	40/F/A/X/T	25 33 05.3644N 100 55 42.0792W	NIL
35	359.93 GEO 353.93 MAG	2960 x 45	40/F/A/X/T	25 31 31.7029N 100 55 41.9587W	NIL
Pendiente de RWY-SWY	Dimensiones SWY (M)	Dimensiones CWY (M)	Dimensiones de franja (M)	OFZ	Observaciones
7	8	9	10	11	12
NIL	NIL	NIL	NIL	NIL	NIL

MMIO AD 2.13 – DISTANCIAS DECLARADAS

Designador RWY	TORA (M)	TODA (M)	ASDA (M)	LDA (M)	Observaciones
1	2	3	4	5	6
17	2960	2960	2960	2960	NIL
35	2960	2960	2960	2960	

MMIO AD 2.14 - LUCES DE APROXIMACIÓN Y DE PISTA

Designa- dor RWY	Tipo LGT APCH LEN INTST	Color LGT THR WBAR	PAPI VASIS (MEHT)	LEN, LGT TDZ	Longitud, espaciado, color, INTST LGT eje RWY	Longitud, espaciado, color, INTST LGT borde RWY	Color WBAR LGT extremo RWY	LEN (M) color LGT SWY	Observa- ciones
1	2	3	4	5	6	7	8	9	10
17	NIL	Verde	PAPI 3° IZQ	NIL	NIL	2960 M 60 m Blanca LIM	Roja	NIL	NIL
35	NIL	Verde	PAPI 3° IZQ	NIL	NIL	2960 M 60 m Blanca LIM	Roja	NIL	NIL

MMIO AD 2.15 – OTROS SISTEMAS DE ILUMINACIÓN Y FUENTE SECUNDARIA DE ENERGÍA ELÉCTRICA

1	Emplazamiento, características y horas de funcionamiento ABN/IBN:	Faro giratorio sobre TWR, luces blancas y verdes, 12 giros por minuto y se utiliza en IMC y por la noche.
2	Emplazamiento WDI y LGT:	1 cerca de THR 17 iluminado 1 cerca de THR 35 iluminado
3	Luces de borde de TWY:	De borde azules
4	Fuente auxiliar de energía/tiempo de conmutación:	Electrógeno a los 2 segundos
5	Observaciones:	NIL

MMIO AD 2.16 – ZONA DE ATERRIZAJE PARA HELICÓPTEROS

1	Coordenadas TLOF o THR de FATO:	NIL
2	Elevación de TLOF y/o FATO M/FT:	
3	Dimensiones, superficie, resistencia, señales de las áreas TLOF y FATO:	
4	BRG geográficas y MAG de FATO:	
5	Distancia declarada disponible:	
6	Luces APP y FATO:	
7	Observaciones:	NIL

MMIO AD 2.17 - ESPACIO AÉREO DE LOS SERVICIOS DE TRÁNSITO AÉREO

1	Designación y límites laterales:	VER SECCION ENR 2
2	Límites verticales:	
3	Clasificación del espacio aéreo:	
4	Distintivo de llamada de la dependencia ATS. Idioma(s):	
5	Altitud de transición:	
6	Observaciones:	NIL

MMIO AD 2.18 – INSTALACIONES DE COMUNICACIÓN DE LOS SERVICIOS DE TRÁNSITO AÉREO.

Designación del servicio	Distintivo de llamada	Frecuencia	Horas de funcionamiento	Observaciones
1	2	3	4	5
TWR	Torre Saltillo	118.4 MHZ	1300/0300 TSC 1200/0200 TVC	NIL
APP	ACC/MTY Saltillo	127.4 MHZ	1300/0300 TSC 1200/0200 TVC	NIL
FPQ	Información de Vuelo Saltillo	122.450 MHZ	1300/0300 TSC 1200/0200 TVC	Plan de Vuelo Grabado Tel: (844) 488 42 88 (844) 488 43 93

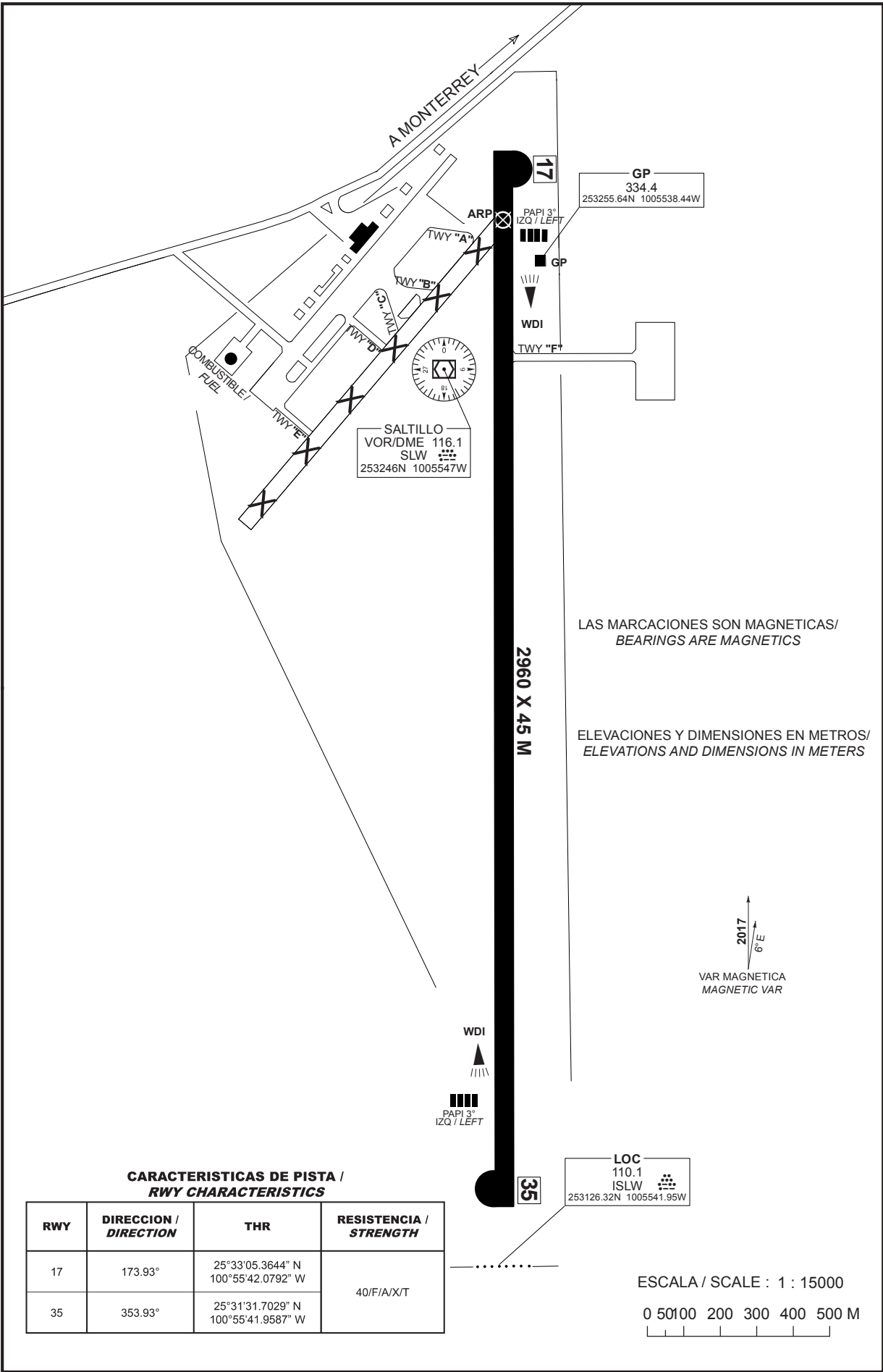
MMIO AD 2.19 – RADIOAYUDAS PARA LA NAVEGACION Y EL ATERRIZAJE

Tipo de ayuda, CAT de ILS (Para VOR/ILS, se indica VAR)	ID	Frecuencia	Horas de funcionamiento	Coordenadas del emplazamiento de la antena transmisora	Elevación de la antena transmisora del DME	Observaciones
1	2	3	4	5	6	7
VOR/DME 6° E 2017	SLW	116.1 MHZ	H24	253246.01N 1005547.32W	5 M	NIL
ILS/DME CAT 1 6° E 2017						Angulo: 3.0 DEG RDH: 16 M (52 FT) Altura de intersección DH: 354 FT FAF: 2154 FT
LOC 17	ISLW	110.1 MHZ	H24	253126.32 N 1005541.95 W	7.2 M	
GP 17		334.4 MHZ	H24	253255.64 N 1005538.44 W	NIL	

PLANO DE AERODROMO
AERODROME CHART
25 32 59.2325N 100 55 42.0749W
ELEV AD 1456 M

TWR 118.4
APP 127.4
VOR/DME 116.1
ILS 110.1
FPQ 122.45

SALTILLO
AEROPUERTO INTL
INTL AIRPORT
PLAN DE GUADALUPE



MINIMOS METEOROLOGICOS / METEOROLOGICAL MINIMUMS
TECHO EN FT Y VISIBILIDAD EN SM / CEILING IN FT AND VISIBILITY IN SM

EQUIPO / AIRCRAFT	DESPEGUE / TAKE OFF						ALTERNOMINIMOS / ALTERNATE MINIMUMS
	DIA / DAY				NOCHE / NIGHT		
	RWY 17	RWY 35	RWY 03	RWY 21	RWY 17	RWY 35	
1 Y 2 MOTORES / 1 AND 2 ENGINES	VFR	500 - 1 (1600M)	VFR	VFR	NA	500 - 1 1/2 (2400M)	1300 - 3 (4800M)
3 O MAS MOTORES / 3 OR MORE ENGINES		500 - 1/2 (800M)				500 - 1 (1600M)	

NOTAS / REMARKS:

RWY 35 TRANSITO A LA DERECHA

RWY 35 TRANSIT TO RIGHT

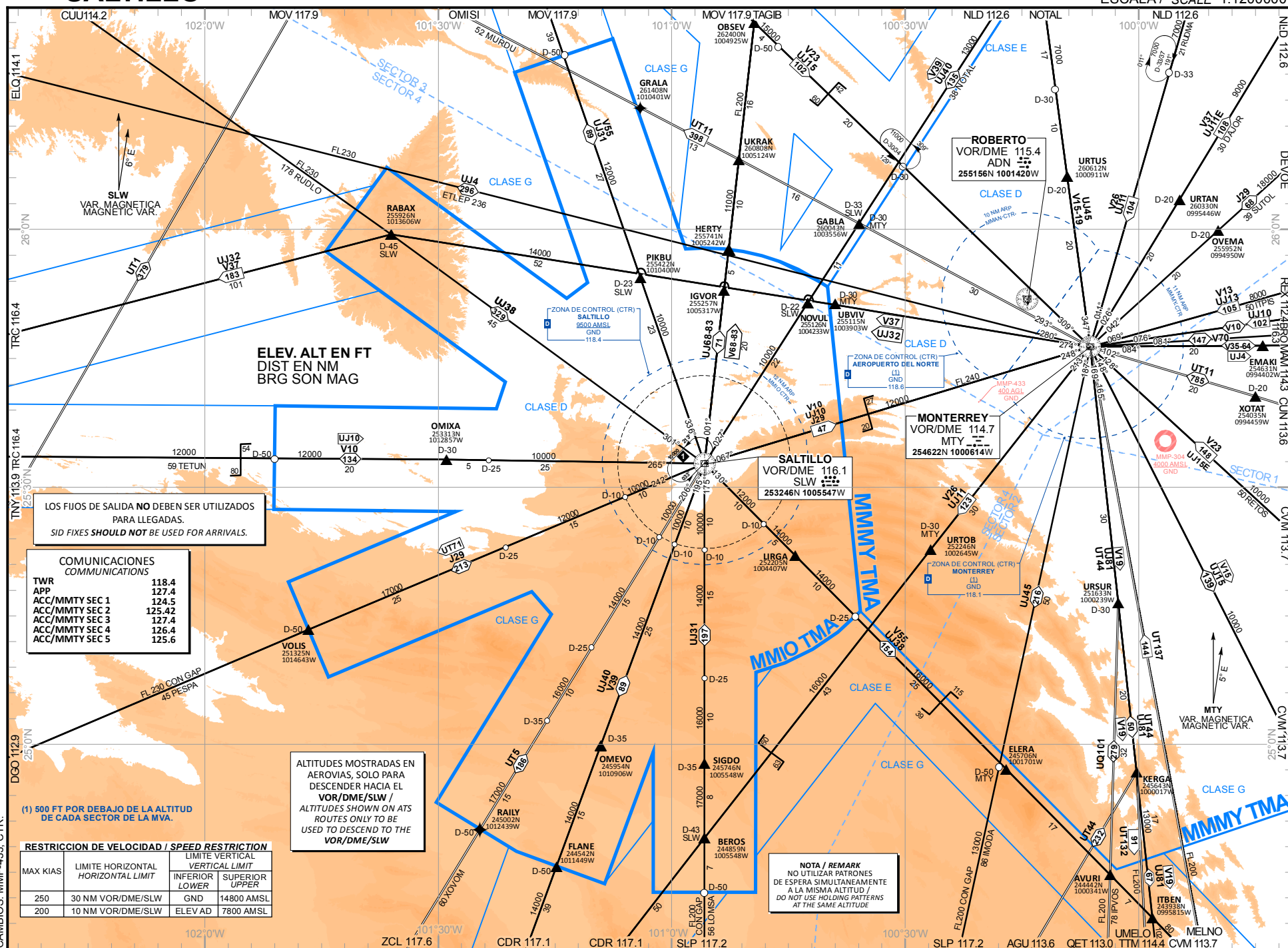
TRABAJOS DE DESYERBE (**EVENTUALES**) EN
FRANJAS DE SEGURIDAD DEL AREA DE
MOVIMIENTO

**EVENTUAL WEEDING AT SAFETY STRIPS OF THE
MOVEMENT AREA**

PRECAUCION: CRUCE DE AVES POR LAS
TRAYECTORIAS DE LAS PISTAS

CAUTION: FLOCK OF BIRDS CROSSING THE
RUNWAYS TRACKS

ESCALA / SCALE 1:1200000



CARTA DE SALIDA
NORMALIZADA VUELO
POR INSTRUMENTOS
STANDARD DEPARTURE CHART
INSTRUMENT
(SID)

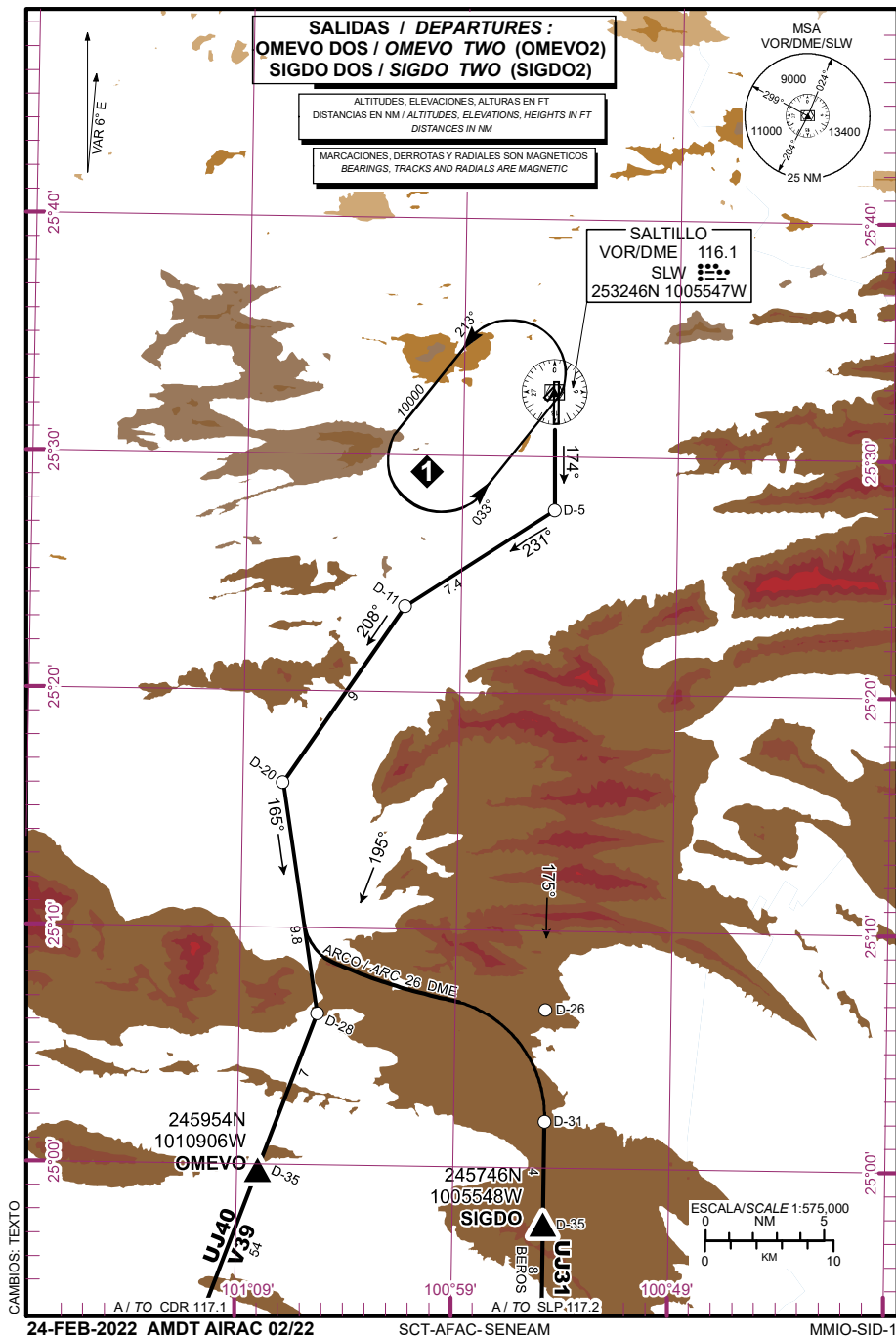
APP 127.4
TWR 118.4

ELEV AD 4778 FT

VAR 6° E

ALTITUD DE TRANSICION
TRANSITION ALTITUDE
18500

SALTILLO
AD INTERNACIONAL / INTERNATIONAL AD
PLAN DE GUADALUPE
DEPARTURE RWY 17



SALIDAS PISTA 17:

SALIDA: OMEVO DOS (OMEVO2)
 ASCIENDA POR **RADIAL 174°** HASTA **D-5**, EFECTUE VIRAJE A LA **DERECHA** Y PROSIGA EN **RUMBO 231°** HASTA INTERCEPTAR EL **RADIAL 208°** DEL **VOR/DME/SLW** HASTA **D-20**, VIRE A LA **IZQUIERDA** Y PROSIGA EN **RUMBO 165°** HASTA INTERCEPTAR EL **RADIAL 195°** DEL **VOR/DME/SLW** HACIA EL FIJO **OMEVO** Y CONTINUE EN RUTA ASIGNADA O INSTRUCCIONES DEL ATC

SALIDA: SIGDO DOS (SIGDO2)
 ASCIENDA POR **RADIAL 174°** HASTA **D-5**, EFECTUE VIRAJE A LA **DERECHA** Y PROSIGA EN **RUMBO 231°** HASTA INTERCEPTAR EL **RADIAL 208°** DEL **VOR/DME/SLW** HASTA **D-20**, VIRE A LA **IZQUIERDA** Y PROSIGA EN **RUMBO 165°** Y CONTINUE EN **ARCO 26 DME** HASTA INTERCEPTAR EL **RADIAL 175°** DEL **VOR/DME/SLW** HACIA EL FIJO **SIGDO** Y CONTINUE EN RUTA ASIGNADA O INSTRUCCIONES DEL ATC

ESTAS SALIDAS REQUIEREN UN GRADIENTE MINIMO DE ASCENSO DE **320 FT/NM** HASTA ALCANZAR **12000 FT**

DEPARTURES RWY 17:

DEPARTURE: OMEVO TWO (OMEVO2)
 CLIMB ON **SLW R-174°** TO **D-5 SLW**, THEN TURN **RIGHT HEADING 231°** TO INTERCEPT **SLW R-208°** TO **D-20 SLW**, TURN **LEFT** TO **HEADING 165°** TO INTERCEPT **SLW R-195°** TO **OMEVO**. THEN CONTINUE ON ASSIGNED ROUTE OR IN ACCORDANCE WITH ATC INSTRUCTIONS

DEPARTURE: SIGDO TWO (SIGDO2)
 CLIMB ON **SLW R-174°** TO **D-5 SLW**, THEN TURN **RIGHT HEADING 231°** TO INTERCEPT **SLW R-208°** TO **D-20 SLW**, TURN **LEFT HEADING 165°**, CONTINUE ON **SLW 26 DME ARC** TO INTERCEPT **SLW R-175°** TO **SIGDO**. THEN CONTINUE ON ASSIGNED ROUTE OR IN ACCORDANCE WITH ATC INSTRUCTIONS

THESE SID's REQUIRE A MINIMUM CLIMB GRADIENT OF **320 FT/NM** UNTIL CROSSING **12000 FT**

REGIMEN DE ASCENSO/ RATE OF CLIMB

***PDG: PENDIENTE DE DISEÑO DEL PROCEDIMIENTO / PROCEDURE DESIGN GRADIENT**

*PDG VEL (GS) KTS	80	100	120	140	160	180	200
5.26% (FT/MIN)	427	533	640	747	853	960	1067

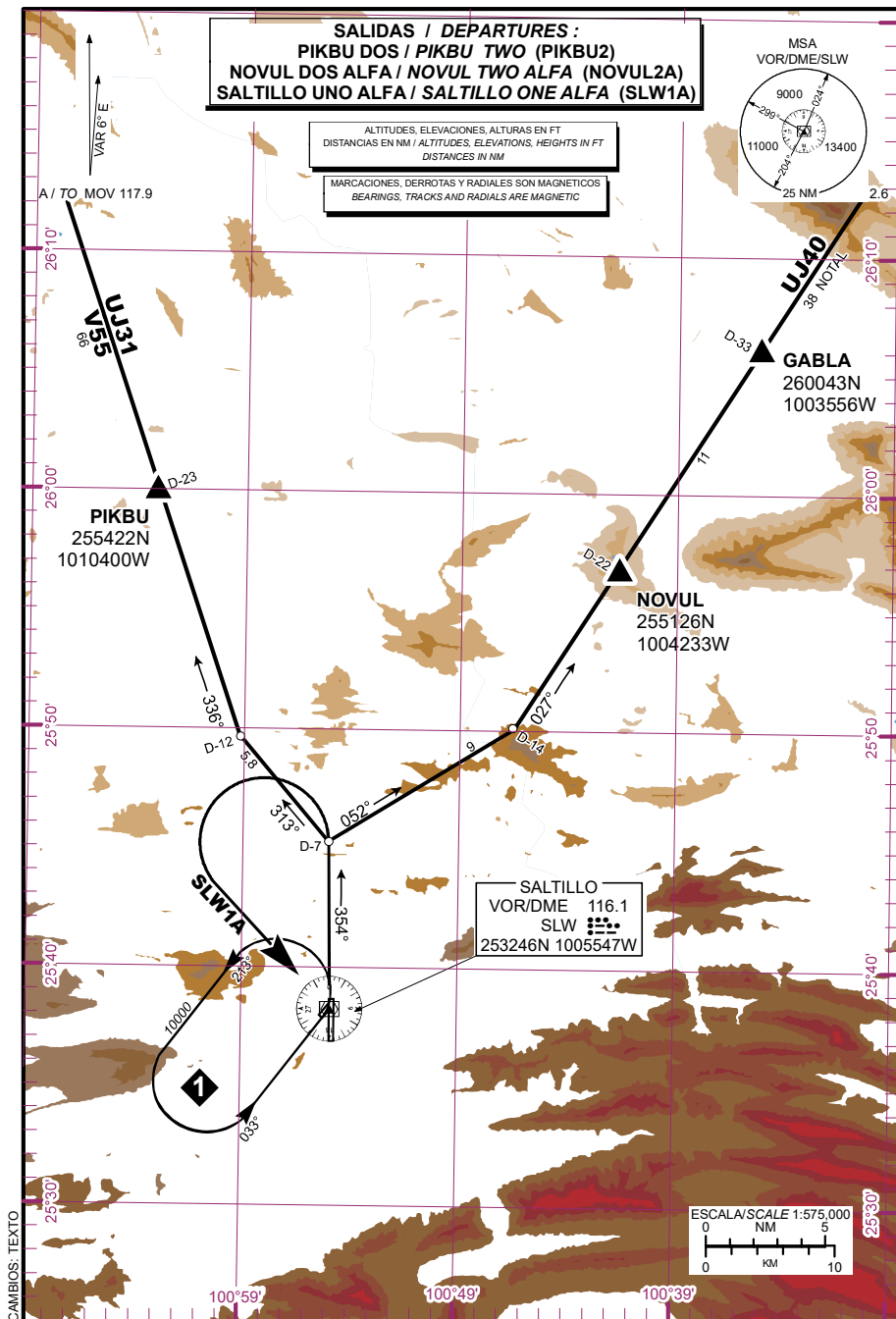
CARTA DE SALIDA
NORMALIZADA VUELO
POR INSTRUMENTOS
STANDARD DEPARTURE CHART
INSTRUMENT
(SID)

APP 127.4
TWR 118.4

ELEV AD 4778 FT
VAR 6° E

ALTITUD DE TRANSICION
TRANSITION ALTITUDE
18500

SALTILLO
AD INTERNACIONAL / INTERNATIONAL AD
PLAN DE GUADALUPE
DEPARTURE RWY 35



SALIDAS PISTA 35:

SALIDA: PIKBU DOS (PIKBU2)
 ASCIENDA POR **RADIAL 354°** HASTA **D-7**, EFECTUE VIRAJE A LA **IZQUIERDA** Y PROSIGA EN **RUMBO 313°** HASTA INTERCEPTAR EL **RADIAL 336°** DEL **VOR/DME/SLW** HACIA EL FIJO **PIKBU** Y CONTINUE EN RUTA ASIGNADA O INSTRUCCIONES DEL ATC.

SALIDA: NOVUL DOS ALFA (NOVUL2A)
 ASCIENDA POR **RADIAL 354°** HASTA **D-7**, EFECTUE VIRAJE A LA **DERECHA** Y PROSIGA EN **RUMBO 052°** HASTA INTERCEPTAR EL **RADIAL 027°** DEL **VOR/DME/SLW** HACIA EL FIJO **NOVUL** Y CONTINUE EN RUTA ASIGNADA O INSTRUCCIONES DEL ATC.

SALIDA: SALTILLO UNO ALFA (SLW1A)
 ASCIENDA POR **RADIAL 354°** HASTA **D-7 (EN CASO DE FALLA DEL DME HASTA ALCANZAR 6200 FT)**, EFECTUE VIRAJE DE GOTA A LA **IZQUIERDA** DENTRO DE **10 NM** HACIA EL **VOR/DME/SLW** Y ABANDONELO DE ACUERDO A LA **(1)** ALTITUD MINIMA DE LA RUTA ASIGNADA O INSTRUCCIONES DEL ATC.

ESTAS SALIDAS REQUIEREN UN GRADIENTE MINIMO DE ASCENSO DE **220 FT/NM** HASTA ALCANZAR **10000 FT**

DEPARTURES RWY 35:

DEPARTURE: PIKBU TWO (PIKBU2)
 CLIMB ON **SLW R-354°** TO **D-7 SLW**, THEN TURN **LEFT** AND PROCEED ON A **313° HEADING** TO INTERCEPT **SLW R-336°** TO **PIKBU** AND CONTINUE ON ASSIGNED ROUTE OR ATC INSTRUCTIONS

DEPARTURE: NOVUL TWO ALPHA (NOVUL2A)
 CLIMB ON **SLW R-354°** TO **D-7 SLW**, THEN TURN **RIGHT** AND PROCEED ON A **052° HEADING** TO INTERCEPT **SLW R-027°** TO **NOVUL** AND CONTINUE ON ASSIGNED ROUTE OR ATC INSTRUCTIONS

DEPARTURE: SALTILLO ONE ALPHA (SLW1A)
 CLIMB VIA **SLW R-354°** TO **D-7 SLW (OR 6200 FT IN CASE OF DME FAILURE)**, THEN TURN **LEFT** WITHIN **10 NM** TO **VOR/DME/SLW** AND CROSS IT ACCORDING TO THE **(1)** MINIMUM CROSSING ALTITUDE OR ATC INSTRUCTIONS.

THESE SID's REQUIRE A MINIMUM CLIMB GRADIENT OF **220 FT/NM** UNTIL CROSSING **10000 FT**

REGIMEN DE ASCENSO/ RATE OF CLIMB

*PDG: PENDIENTE DE DISEÑO DEL PROCEDIMIENTO / **PROCEDURE DESIGN GRADIENT**

*PDG VEL (GS) KTS	80	100	120	140	160	180	200
3.62% (FT/MIN)	293	367	440	513	587	660	733

(1) ALTITUD MINIMA PARA ABANDONAR EL VOR/DME/SLW:

(1) MINIMUM CROSSING ALTITUDE AT VOR/DME/SLW:

A/TO	NLD		UJ-40	8400
A/TO	MTY	V-10	J-29, UJ-10	7900
A/TO	CVM	V-55	UJ-38	10400
A/TO	SLP		UJ-31	8500
A/TO	CDR	V-39	UJ-40	8600
A/TO	DGO		J-29, UT-71	6500
A/TO	TRC	V-10		6500
A/TO	MOV	V-55	UJ-31	6200

CARTA DE SALIDA NORMALIZADA
VUELO POR INSTRUMENTOS
STANDARD DEPARTURE CHART
INSTRUMENT (SID)

TWR 118.4
APP 127.4

AD ELEV : 4778 FT
VAR 6° E

SALTILLO

PLAN DE GUADALUPE INTL

AEROPUERTO INTL / INTL AIRPORT

RNP RWY 17

TA: 18500 FT

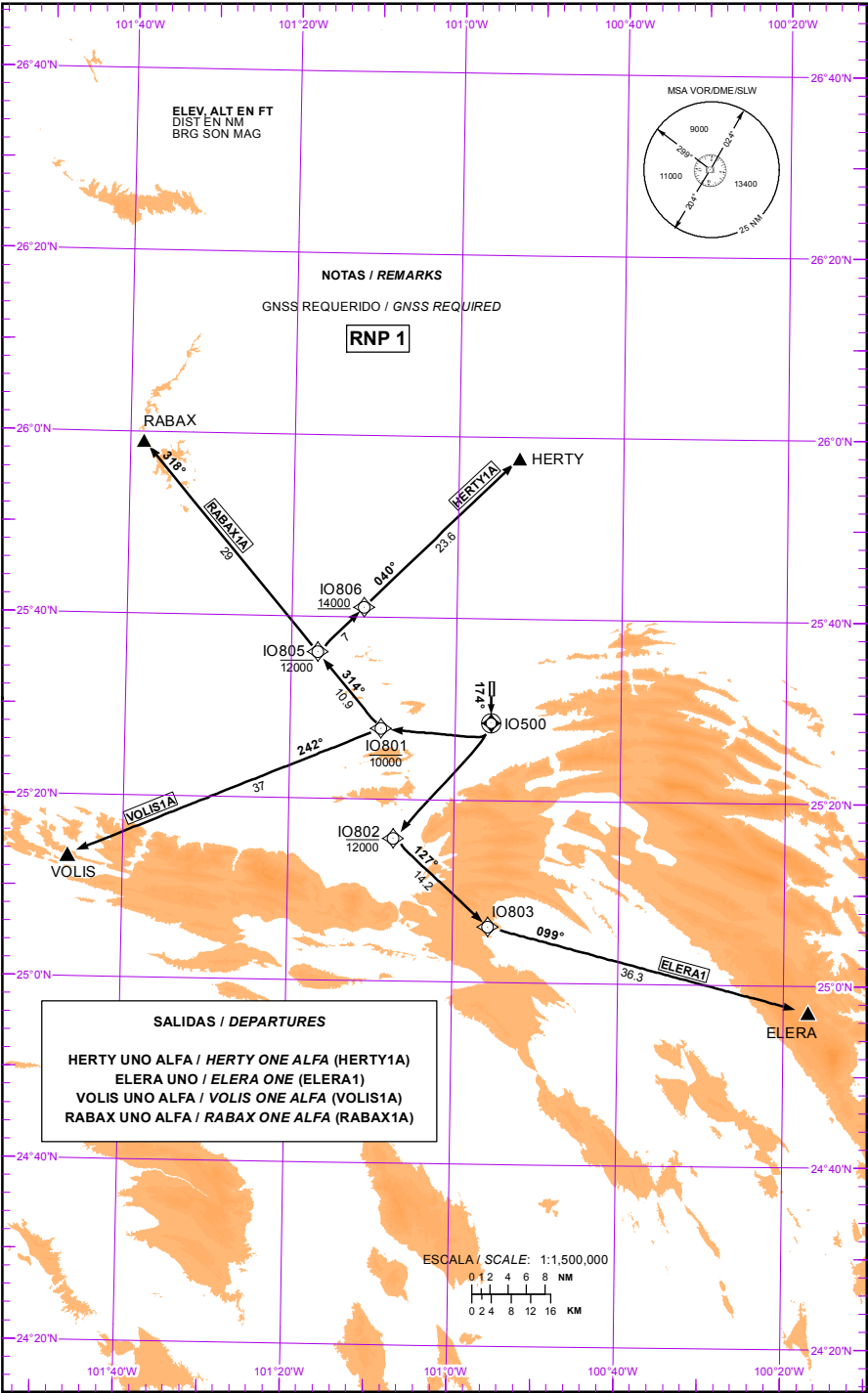


TABLA DE CODIFICACIÓN DEL PROCEDIMIENTO DE SALIDA POR INSTRUMENTOS RNP PISTA 17.

RUNWAY 17 RNP INSTRUMENT DEPARTURE PROCEDURE CODING TABLE.

ELERA-1

Número de serie / Serial Number	Descriptor de trayectoria / Path terminator	Identificador de punto de recorrido / Waypoint identifier	Sobrevuelo / Fly Over	Curso / derrota Course / Track *MAG (*T)	Variación Magnética / Magnetic variation (°)	Distancia / Distance (NM)	Dirección del Viraje / Turn direction	Altitud / Altitude (FT)	Velocidad / Velocity (KTS)	VPA (°) / TCH (FT)	Especificación de Navegación / Navigation specification
001	CF	IO500	Y	174 (179.9)	-6	-	-	-	-	-	RNP 1
002	DF	IO802	-	-	-6	-	-	-12000	-	-	RNP 1
003	TF	IO803	-	127 (132.3)	-6	14.2	-	-	-	-	RNP 1
004	TF	ELERA	-	099 (104.2)	-6	36.3	-	-	-	-	RNP 1

VOLIS-1A

Número de serie / Serial Number	Descriptor de trayectoria / Path terminator	Identificador de punto de recorrido / Waypoint identifier	Sobrevuelo / Fly Over	Curso / derrota Course / Track *MAG (*T)	Variación Magnética / Magnetic variation (°)	Distancia / Distance (NM)	Dirección del Viraje / Turn direction	Altitud / Altitude (FT)	Velocidad / Velocity (KTS)	VPA (°) / TCH (FT)	Especificación de Navegación / Navigation specification
001	CF	IO500	Y	174 (179.9)	-6	-	-	-	-	-	RNP 1
002	DF	IO801	-	-	-6	-	-	-10000	-	-	RNP 1
003	TF	VOLIS	-	242 (247.4)	-6	37	-	-	-	-	RNP 1

RABAX-1A

Número de serie / Serial Number	Descriptor de trayectoria / Path terminator	Identificador de punto de recorrido / Waypoint identifier	Sobrevuelo / Fly Over	Curso / derrota Course / Track *MAG (*T)	Variación Magnética / Magnetic variation (°)	Distancia / Distance (NM)	Dirección del Viraje / Turn direction	Altitud / Altitude (FT)	Velocidad / Velocity (KTS)	VPA (°) / TCH (FT)	Especificación de Navegación / Navigation specification
001	CF	IO500	Y	174 (179.9)	-6	-	-	-	-	-	RNP 1
002	DF	IO801	-	-	-6	-	-	-10000	-	-	RNP 1
003	TF	IO805	-	314 (319.7)	-6	10.9	-	-12000	-	-	RNP 1
004	TF	RABAX	-	318 (323.3)	-6	29	-	-	-	-	RNP 1

HERTY-1A

Número de serie / Serial Number	Descriptor de trayectoria / Path terminator	Identificador de punto de recorrido / Waypoint identifier	Sobrevuelo / Fly Over	Curso / derrota Course / Track *MAG (*T)	Variación Magnética / Magnetic variation (°)	Distancia / Distance (NM)	Dirección del Viraje / Turn direction	Altitud / Altitude (FT)	Velocidad / Velocity (KTS)	VPA (°) / TCH (FT)	Especificación de Navegación / Navigation specification
001	CF	IO500	Y	174 (179.9)	-6	-	-	-	-	-	RNP 1
002	DF	IO801	-	-	-6	-	-	-10000	-	-	RNP 1
003	TF	IO805	-	314 (319.7)	-6	10.9	-	-12000	-	-	RNP 1
004	TF	IO806	-	040 (045.3)	-6	7	-	+14000	-	-	RNP 1
005	TF	HERTY	-	040 (045.3)	-6	23.6	-	-	-	-	RNP 1

COORDENADAS DE LOS PUNTOS DE RECORRIDO
WAYPOINT COORDINATES

Punto de recorrido / Waypoint	Coordenadas / Coordinates	Punto de recorrido / Waypoint	Coordenadas / Coordinates
IO500	25°28'31.2"N 100°55'41.7"W	IO801	25°27'45.8"N 101°09'03.4"W
IO802	25°15'41.2"N 101°07'22.5"W	VOLIS	25°13'24.7"N 101°46'43.3"W
IO803	25°06'05.7"N 100°55'47.6"W	IO805	25°36'05.6"N 101°16'51.2"W
ELERA	24°57'05.6"N 100°17'01.4"W	IO806	25°41'03.3"N 101°11'19.3"W
RABAX	25°59'25.8"N 101°36'05.7"W	HERTY	25°57'41.2"N 100°52'42.1"W

SALIDAS RNP PISTA 17:

SALIDAS: **HERTY UNO ALFA** **(HERTY1A)**
 ELERA UNO **(ELERA1)**
 VOLIS UNO ALFA **(VOLIS1A)**
 RABAX UNO ALFA **(RABAX1A)**

ASCIENDA EN **CURSO 174°** HASTA **10500**, CONTINUE EN PUNTOS DE RECORRIDO, ALTITUDES Y TRAYECTORIAS MOSTRADAS HASTA **HERTY, ELERA, VOLIS O RABAX**; Y CONTINUE EN RUTA ASIGNADA O DE ACUERDO INSTRUCCIONES DEL ATC.

ESTAS SALIDAS REQUIEREN UN GRADIENTE MINIMO DE ASCENSO DE **320 FT/NM (5.3%)** HASTA ALCANZAR **10000 FT**.

RNP DEPARTURES RWY 17:

DEPARTURES: **HERTY ONE ALFA** **(HERTY1A)**
 ELERA ONE **(ELERA1)**
 VOLIS ONE ALFA **(VOLIS1A)**
 RABAX ONE ALFA **(RABAX1A)**

CLIMB ON **COURSE 174°** UNTIL **10500**, CONTINUE TO THE WAYPOINTS, ALTITUDES AND TRACKS SHOWN, TO **HERTY, ELERA, VOLIS OR RABAX**; AND CONTINUE ON THE ASSIGNED ROUTE OR ACCORDING TO ATC INSTRUCTIONS.

THESE SID's REQUIRE A MINIMUM CLIMB GRADIENT OF **320 FT/NM (5.3%)** UNTIL CROSSING **10000 FT**.

REGIMEN DE ASCENSO / RATE OF CLIMB

*PDG: PENDIENTE DE DISEÑO DEL PROCEDIMIENTO / PROCEDURE DESIGN GRADIENT

*PDG VEL (GS) KTS	80	100	120	140	160	180	200
FT/MIN	427	533	640	747	853	960	1067

CARTA DE SALIDA NORMALIZADA
VUELO POR INSTRUMENTOS
STANDARD DEPARTURE CHART
INSTRUMENT (SID)

TWR 118.4
APP 127.4

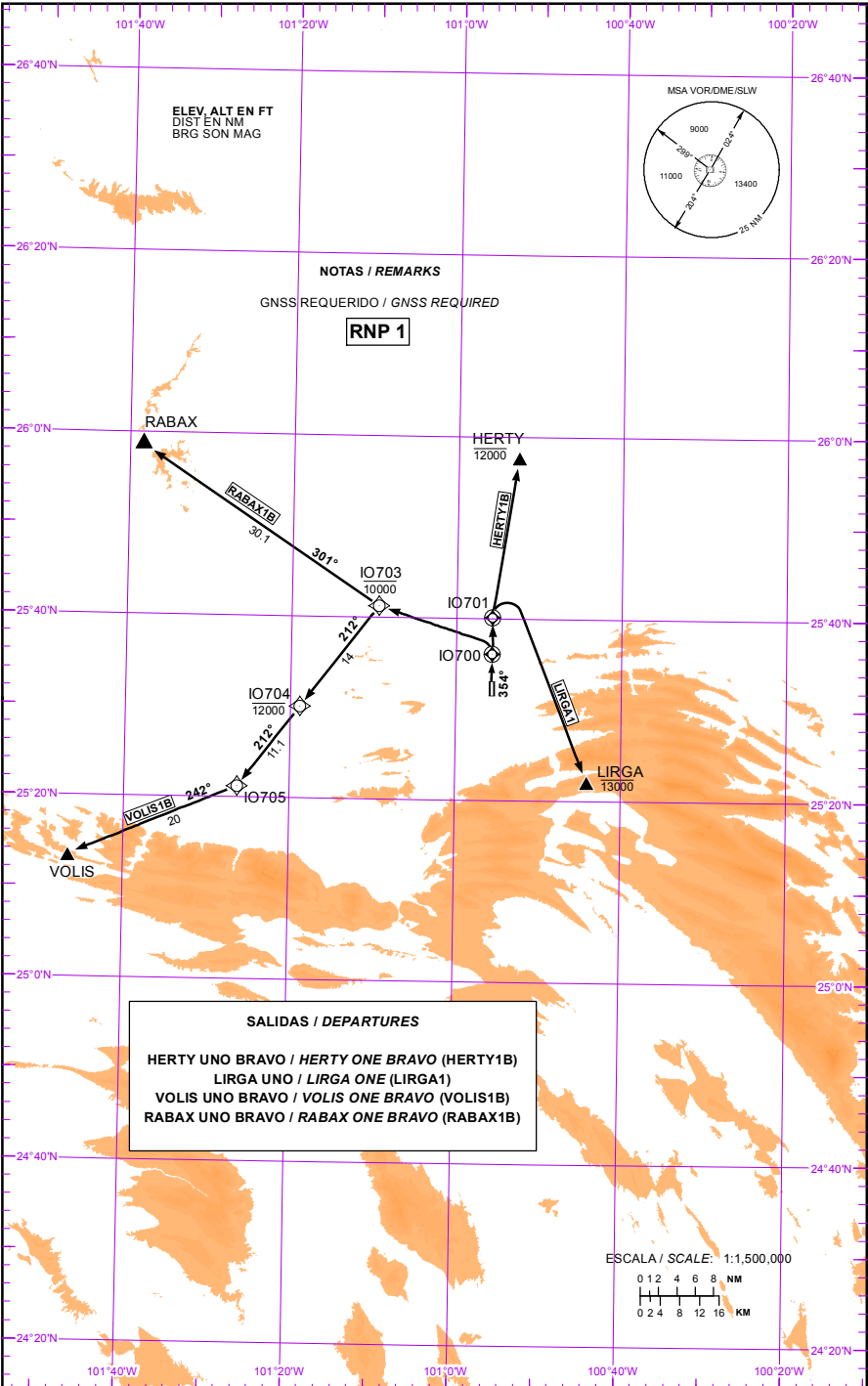
AD ELEV : 4778 FT
VAR 6° E

SALTILLO

PLAN DE GUADALUPE INTL
AEROPUERTO INTL / INTL AIRPORT

RNP RWY 35

TA: 18500 FT



CAMBIO: SIMBOLOGIA

TABLA DE CODIFICACIÓN DEL PROCEDIMIENTO DE SALIDA POR INSTRUMENTOS RNP PISTA 35.

RUNWAY 35 RNP INSTRUMENT DEPARTURE PROCEDURE CODING TABLE.

LIRGA-1

Número de serie / Serial Number	Descriptor de trayectoria / Path terminator	Identificador de punto de recorrido / Waypoint identifier	Sobrevuelo / Fly Over	Curso / derrota Course / Track *MAG (*T)	Variación Magnética / Magnetic variation (°)	Distancia / Distance (NM)	Dirección del Viraje / Turn direction	Altitud / Altitude (FT)	Velocidad / Velocity (KTS)	VPA (°) / TCH (FT)	Especificación de Navegación / Navigation specification
001	CF	IO701	Y	354 (359.9)	-6	-	-	-	-	-	RNP 1
002	DF	LIRGA	-	-	-6	-	-	-13000	-	-	RNP 1

VOLIS-1B

Número de serie / Serial Number	Descriptor de trayectoria / Path terminator	Identificador de punto de recorrido / Waypoint identifier	Sobrevuelo / Fly Over	Curso / derrota Course / Track *MAG (*T)	Variación Magnética / Magnetic variation (°)	Distancia / Distance (NM)	Dirección del Viraje / Turn direction	Altitud / Altitude (FT)	Velocidad / Velocity (KTS)	VPA (°) / TCH (FT)	Especificación de Navegación / Navigation specification
001	CF	IO700	Y	354 (359.9)	-6	-	-	-	-	-	RNP 1
002	DF	IO703	-	-	-6	-	-	-10000	-	-	RNP 1
003	TF	IO704	-	212 (217.4)	-6	14	-	-12000	-	-	RNP 1
004	TF	IO705	-	212 (217.4)	-6	11.1	-	-	-	-	RNP 1
005	TF	VOLIS	-	242 (247.3)	-6	20	-	-	-	-	RNP 1

RABAX-1B

Número de serie / Serial Number	Descriptor de trayectoria / Path terminator	Identificador de punto de recorrido / Waypoint identifier	Sobrevuelo / Fly Over	Curso / derrota Course / Track *MAG (*T)	Variación Magnética / Magnetic variation (°)	Distancia / Distance (NM)	Dirección del Viraje / Turn direction	Altitud / Altitude (FT)	Velocidad / Velocity (KTS)	VPA (°) / TCH (FT)	Especificación de Navegación / Navigation specification
001	CF	IO700	Y	354 (359.9)	-6	-	-	-	-	-	RNP 1
002	DF	IO703	-	-	-6	-	-	-10000	-	-	RNP 1
003	TF	RABAX	-	301 (306.2)	-6	30.1	-	-	-	-	RNP 1

HERTY-1B

Número de serie / Serial Number	Descriptor de trayectoria / Path terminator	Identificador de punto de recorrido / Waypoint identifier	Sobrevuelo / Fly Over	Curso / derrota Course / Track *MAG (*T)	Variación Magnética / Magnetic variation (°)	Distancia / Distance (NM)	Dirección del Viraje / Turn direction	Altitud / Altitude (FT)	Velocidad / Velocity (KTS)	VPA (°) / TCH (FT)	Especificación de Navegación / Navigation specification
001	CF	IO701	Y	354 (359.9)	-6	-	-	-	-	-	RNP 1
002	DF	HERTY	-	-	-6	-	-	-12000	-	-	RNP 1

COORDENADAS DE LOS PUNTOS DE RECORRIDO

WAYPOINT COORDINATES

Punto de recorrido / Waypoint	Coordenadas / Coordinates
IO700	25°36'05.9"N 100°55'42.3"W
IO701	25°40'06.7"N 100°55'42.6"W
LIRGA	25°22'04.9"N 100°44'07.2"W
RABAX	25°59'25.8"N 101°36'05.7"W
HERTY	25°57'41.2"N 100°52'42.1"W

Punto de recorrido / Waypoint	Coordenadas / Coordinates
IO703	25°41'39.8"N 101°09'10.4"W
VOLIS	25°13'24.7"N 101°46'43.3"W
IO704	25°30'04.3"N 101°18'55.1"W
IO705	25°21'11.3"N 101°26'22.9"W

SALIDAS RNP PISTA 35:

SALIDAS: HERTY UNO BRAVO (HERTY1B)
LIRGA UNO (LIRGA1)

ASCIENDA EN **CURSO 354°** HASTA **IO701**, CONTINUE EN PUNTOS DE RECORRIDO, ALTITUDES Y TRAYECTORIAS MOSTRADAS HASTA **HERTY** O **LIRGA** Y CONTINUE EN RUTA ASIGNADA O DE ACUERDO INSTRUCCIONES DEL ATC.

ESTAS SALIDAS REQUIEREN UN GRADIENTE MINIMO DE ASCENSO DE **320 FT/NM (5.3%)** HASTA ALCANZAR **12000 FT.**

RNP DEPARTURES RWY 35:

DEPARTURES: HERTY ONE BRAVO (HERTY1B)
LIRGA ONE (LIRGA1)

CLIMB ON **COURSE 354°** UNTIL **IO701**, CONTINUE TO THE WAYPOINTS, ALTITUDES AND TRACKS SHOWN, TO **HERTY** OR **LIRGA** AND CONTINUE ON THE ASSIGNED ROUTE OR ACCORDING TO ATC INSTRUCTIONS.

THESE SID's REQUIRE A MINIMUM CLIMB GRADIENT OF **320 FT/NM (5.3%)** UNTIL CROSSING **12000 FT.**

REGIMEN DE ASCENSO / RATE OF CLIMB***PDG: PENDIENTE DE DISEÑO DEL PROCEDIMIENTO / PROCEDURE DESIGN GRADIENT**

*PDG VEL (GS) KTS	80	100	120	140	160	180	200
FT/MIN	427	533	640	747	853	960	1067

SALIDAS: VOLIS UNO BRAVO (VOLIS1B)
RABAX UNO BRAVO (RABAX1B)

ASCIENDA EN **CURSO 354°** HASTA **IO700**, CONTINUE EN PUNTOS DE RECORRIDO, ALTITUDES Y TRAYECTORIAS MOSTRADAS HASTA **VOLIS** O **RABAX** Y CONTINUE EN RUTA ASIGNADA O DE ACUERDO INSTRUCCIONES DEL ATC.

ESTAS SALIDAS REQUIEREN UN GRADIENTE MINIMO DE ASCENSO DE **280 FT/NM (4.6%)** HASTA ALCANZAR **7000 FT.**

DEPARTURES: VOLIS ONE BRAVO (VOLIS1B)
RABAX ONE BRAVO (RABAX1B)

CLIMB ON **COURSE 354°** UNTIL **IO700**, CONTINUE TO THE WAYPOINTS, ALTITUDES AND TRACKS SHOWN, TO **VOLIS** OR **RABAX** AND CONTINUE ON THE ASSIGNED ROUTE OR ACCORDING TO ATC INSTRUCTIONS.

THESE SID's REQUIRE A MINIMUM CLIMB GRADIENT OF **280 FT/NM (4.6%)** UNTIL CROSSING **7000 FT.**

REGIMEN DE ASCENSO / RATE OF CLIMB***PDG: PENDIENTE DE DISEÑO DEL PROCEDIMIENTO / PROCEDURE DESIGN GRADIENT**

*PDG VEL (GS) KTS	80	100	120	140	160	180	200
FT/MIN	373	467	560	653	747	840	933

CARTA DE LLEGADA NORMALIZADA
VUELO POR INSTRUMENTOS
STANDARD ARRIVAL CHART
INSTRUMENT (STAR)

TWR
APP

118.4
127.4

ELEV AD 4778 FT

PLAN DE GUADALUPE INTL
AEROPUERTO INTL / INTL AIRPORT

VAR 6° E

SALTILLO

TA: 18500 FT

RNP RWY 17

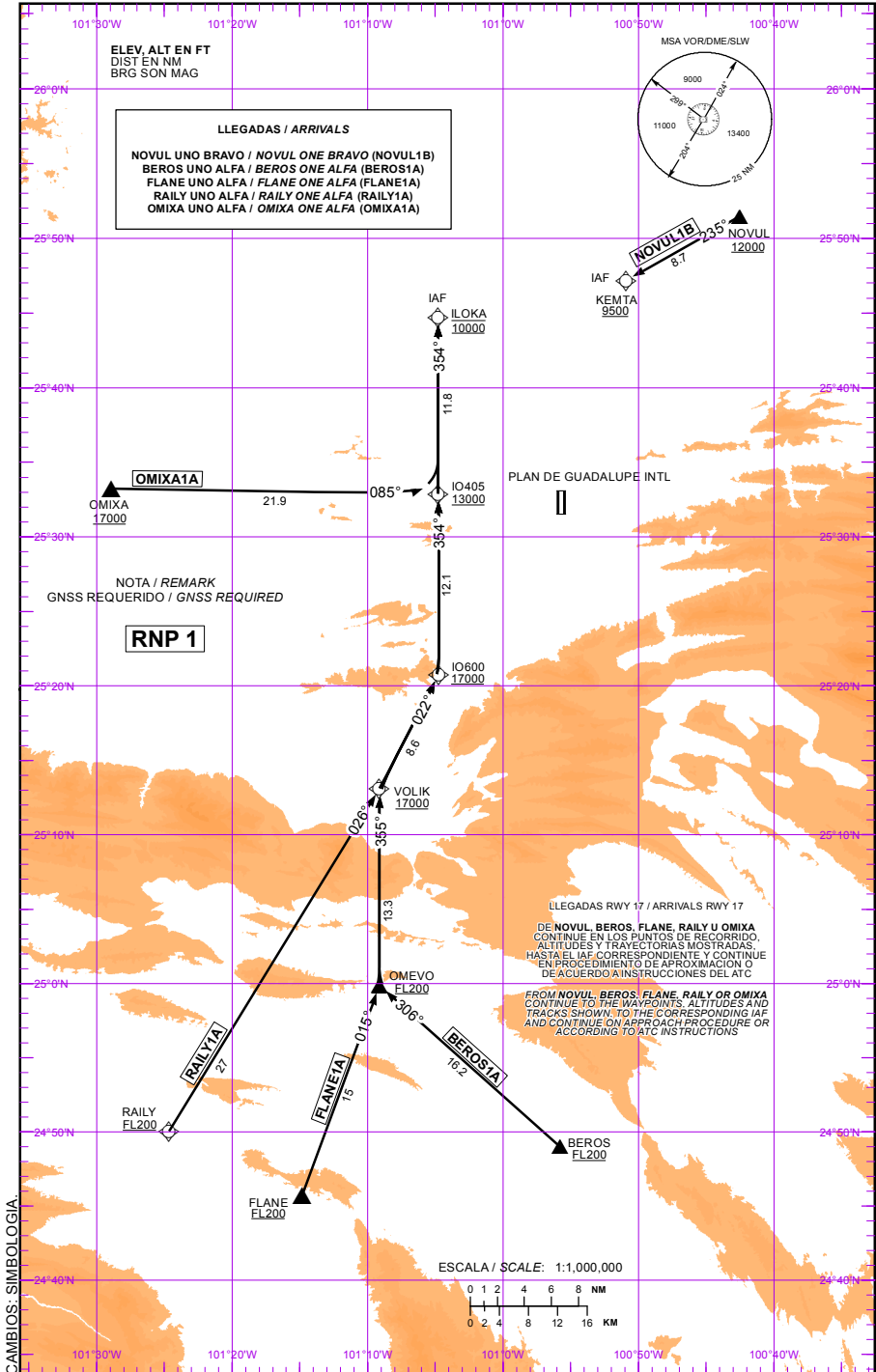


TABLA DE CODIFICACIÓN DEL PROCEDIMIENTO DE LLEGADA POR INSTRUMENTOS RNP PISTA 17.

RUNWAY 17 RNP INSTRUMENT ARRIVAL PROCEDURE CODING TABLE.

NOVUL-1B

Número de serie / Serial Number	Descriptor de trayectoria / Path terminator	Identificador de punto de recorrido / Waypoint identifier	Sobrevuelo / Fly Over	Curso / derrota Course / Track °MAG (°T)	Variación Magnética / Magnetic variation (°)	Distancia / Distance (NM)	Dirección del Viraje / Turn direction	Altitud / Altitude (FT)	Velocidad / Velocity (KTS)	VPA (°) / TCH (FT)	Especificación de Navegación / Navigation specification
001	IF	NOVUL	-	-	-6	-	-	+12000	-	-	RNP 1
002	TF	KEMTA	-	235 (240.6)	-6	8.7	-	+9500	-	-	RNP 1

BEROS-1A

Número de serie / Serial Number	Descriptor de trayectoria / Path terminator	Identificador de punto de recorrido / Waypoint identifier	Sobrevuelo / Fly Over	Curso / derrota Course / Track °MAG (°T)	Variación Magnética / Magnetic variation (°)	Distancia / Distance (NM)	Dirección del Viraje / Turn direction	Altitud / Altitude (FT)	Velocidad / Velocity (KTS)	VPA (°) / TCH (FT)	Especificación de Navegación / Navigation specification
001	IF	BEROS	-	-	-6	-	-	+FL200	-	-	RNP 1
002	TF	OMEVO	-	306 (311.8)	-6	16.2	-	+FL200	-	-	RNP 1
003	TF	VOLIK	-	355 (000.1)	-6	13.3	-	+17000	-	-	RNP 1
004	TF	IO600	-	022 (027.5)	-6	8.6	-	+17000	-	-	RNP 1
005	TF	IO405	-	354 (359.9)	-6	12.1	-	+13000	-	-	RNP 1
006	TF	ILOKA	-	354 (359.9)	-6	11.8	-	@10000	-	-	RNP 1

FLANE-1A

Número de serie / Serial Number	Descriptor de trayectoria / Path terminator	Identificador de punto de recorrido / Waypoint identifier	Sobrevuelo / Fly Over	Curso / derrota Course / Track °MAG (°T)	Variación Magnética / Magnetic variation (°)	Distancia / Distance (NM)	Dirección del Viraje / Turn direction	Altitud / Altitude (FT)	Velocidad / Velocity (KTS)	VPA (°) / TCH (FT)	Especificación de Navegación / Navigation specification
001	IF	FLANE	-	-	-6	-	-	+FL200	-	-	RNP 1
002	TF	OMEVO	-	015 (020.1)	-6	15	-	+FL200	-	-	RNP 1
003	TF	VOLIK	-	355 (000.1)	-6	13.3	-	+17000	-	-	RNP 1
004	TF	IO600	-	022 (027.5)	-6	8.6	-	+17000	-	-	RNP 1
005	TF	IO405	-	354 (359.9)	-6	12.1	-	+13000	-	-	RNP 1
006	TF	ILOKA	-	354 (359.9)	-6	11.8	-	@10000	-	-	RNP 1

RAILY-1A

Número de serie / Serial Number	Descriptor de trayectoria / Path terminator	Identificador de punto de recorrido / Waypoint identifier	Sobrevuelo / Fly Over	Curso / derrota Course / Track °MAG (°T)	Variación Magnética / Magnetic variation (°)	Distancia / Distance (NM)	Dirección del Viraje / Turn direction	Altitud / Altitude (FT)	Velocidad / Velocity (KTS)	VPA (°) / TCH (FT)	Especificación de Navegación / Navigation specification
001	IF	RAILY	-	-	-6	-	-	+FL200	-	-	RNP 1
002	TF	VOLIK	-	026 (031.5)	-6	27	-	+17000	-	-	RNP 1
003	TF	IO600	-	022 (027.5)	-6	8.6	-	+17000	-	-	RNP 1
004	TF	IO405	-	354 (359.9)	-6	12.1	-	+13000	-	-	RNP 1
005	TF	ILOKA	-	354 (359.9)	-6	11.8	-	@10000	-	-	RNP 1

OMIXA-1A

Número de serie / Serial Number	Descriptor de trayectoria / Path terminator	Identificador de punto de recorrido / Waypoint identifier	Sobrevuelo / Fly Over	Curso / derrota Course / Track °MAG (°T)	Variación Magnética / Magnetic variation (°)	Distancia / Distance (NM)	Dirección del Viraje / Turn direction	Altitud / Altitude (FT)	Velocidad / Velocity (KTS)	VPA (°) / TCH (FT)	Especificación de Navegación / Navigation specification
001	IF	OMIXA	-	-	-6	-	-	+17000	-	-	RNP 1
002	TF	IO405	-	085 (090.8)	-6	21.9	-	+13000	-	-	RNP 1
003	TF	ILOKA	-	354 (359.9)	-6	11.8	-	@10000	-	-	RNP 1

COORDENADAS DE LOS PUNTOS DE RECORRIDO
WAYPOINT COORDINATES

Punto de recorrido / Waypoint	Coordenadas / Coordinates	Punto de recorrido / Waypoint	Coordenadas / Coordinates
NOVUL	25°51'26"N 100°42'33"W	IO405	25°32'53.9"N 101°04'45.9"W
KEMTA	25°47'11.6"N 100°50'53.7"W	ILOKA	25°44'42.6"N 101°04'47.6"W
BEROS	24°48'58.5"N 100°55'47.8"W	FLANE	24°45'41.8"N 101°14'49.1"W
OMEVO	24°59'54"N 101°09'06"W	RAILY	24°50'02.2"N 101°24'39.1"W
VOLIK	25°13'07.4"N 101°09'06.4"W	OMIXA	25°33'13.4"N 101°28'57.4"W
IO600	25°20'45.3"N 101°04'44.1"W		

CARTA DE LLEGADA NORMALIZADA
VUELO POR INSTRUMENTOS
STANDARD ARRIVAL CHART
INSTRUMENT (STAR)

TWR
APP

118.4
127.4

ELEV AD 4778 FT

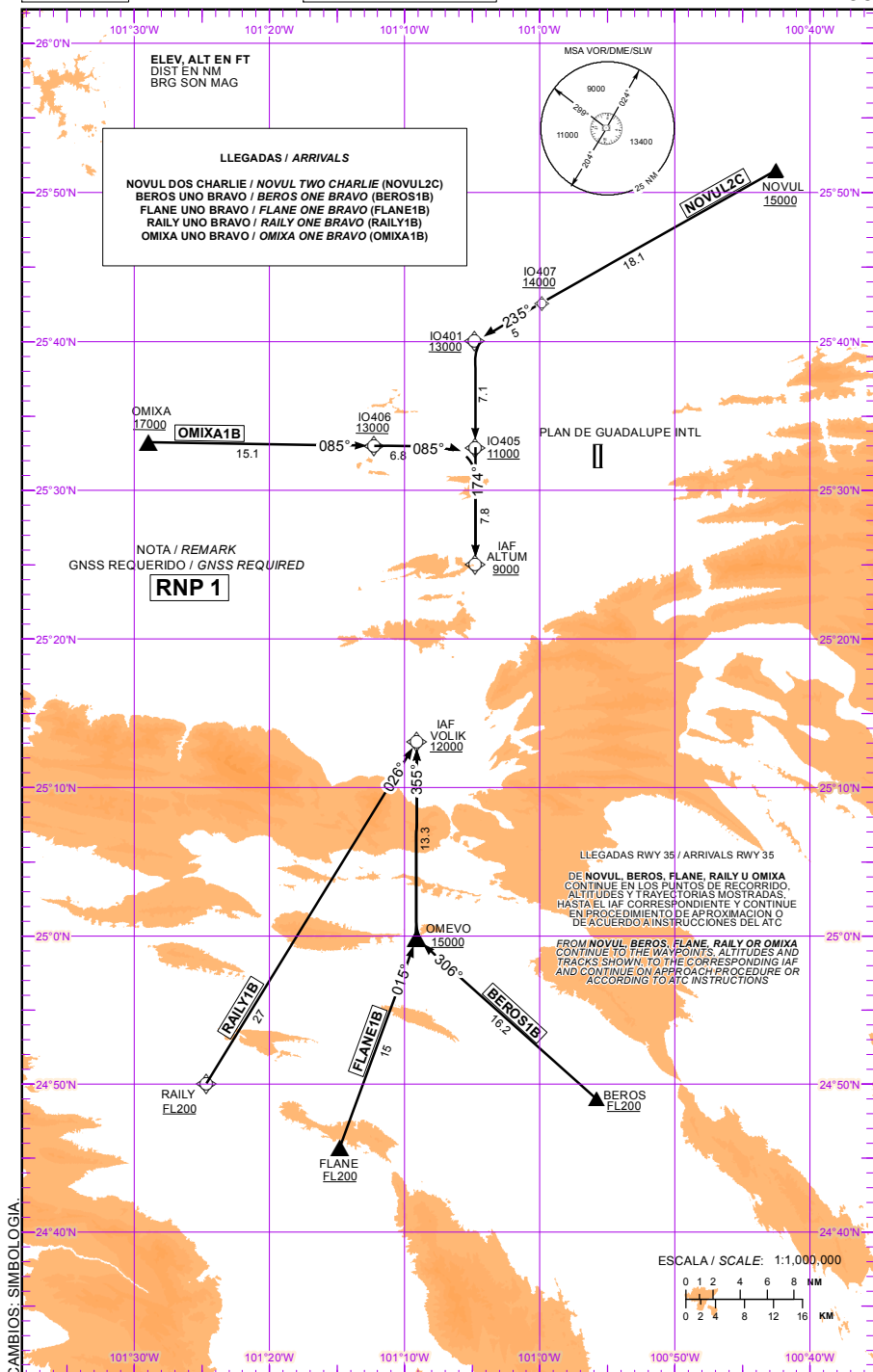
PLAN DE GUADALUPE INTL

AEROPUERTO INTL / INTL AIRPORT

VAR 6° E

TA: 18500 FT

RNP RWY 35



CAMBIO: SIMBOLOGIA

TABLA DE CODIFICACIÓN DEL PROCEDIMIENTO DE LLEGADA POR INSTRUMENTOS RNP PISTA 35.

RUNWAY 35 RNP INSTRUMENT ARRIVAL PROCEDURE CODING TABLE.

NOVUL-2C

Número de serie / Serial Number	Descriptor de trayectoria / Path terminator	Identificador de punto de recorrido / Waypoint identifier	Sobrevuelo / Fly Over	Curso / derrota Course / Track *MAG (°T)	Variación Magnética / Magnetic variation (°)	Distancia / Distance (NM)	Dirección del Viraje / Turn direction	Altitud / Altitude (FT)	Velocidad / Velocity (KTS)	VPA (°) / TCH (FT)	Especificación de Navegación / Navigation specification
001	IF	NOVUL	-	-	-6	-	-	+15000	-	-	RNP 1
002	TF	IO407	-	235 (240.6)	-6	18.1	-	+14000	-	-	RNP 1
003	TF	IO401	-	235 (240.6)	-6	5	-	+13000	-	-	RNP 1
004	TF	IO405	-	174 (179.9)	-6	7.1	-	+11000	-	-	RNP 1
005	TF	ALTUM	-	174 (179.9)	-6	7.8	-	+9000	-	-	RNP 1

BEROS-1B

Número de serie / Serial Number	Descriptor de trayectoria / Path terminator	Identificador de punto de recorrido / Waypoint identifier	Sobrevuelo / Fly Over	Curso / derrota Course / Track *MAG (°T)	Variación Magnética / Magnetic variation (°)	Distancia / Distance (NM)	Dirección del Viraje / Turn direction	Altitud / Altitude (FT)	Velocidad / Velocity (KTS)	VPA (°) / TCH (FT)	Especificación de Navegación / Navigation specification
001	IF	BEROS	-	-	-6	-	-	+FL200	-	-	RNP 1
002	TF	OMEVO	-	306 (311.8)	-6	16.2	-	+15000	-	-	RNP 1
003	TF	VOLIK	-	355 (000.1)	-6	13.3	-	+12000	-	-	RNP 1

FLANE-1B

Número de serie / Serial Number	Descriptor de trayectoria / Path terminator	Identificador de punto de recorrido / Waypoint identifier	Sobrevuelo / Fly Over	Curso / derrota Course / Track *MAG (°T)	Variación Magnética / Magnetic variation (°)	Distancia / Distance (NM)	Dirección del Viraje / Turn direction	Altitud / Altitude (FT)	Velocidad / Velocity (KTS)	VPA (°) / TCH (FT)	Especificación de Navegación / Navigation specification
001	IF	FLANE	-	-	-6	-	-	+FL200	-	-	RNP 1
002	TF	OMEVO	-	015 (020.1)	-6	15	-	+15000	-	-	RNP 1
003	TF	VOLIK	-	355 (000.1)	-6	13.3	-	+12000	-	-	RNP 1

RAILY-1B

Número de serie / Serial Number	Descriptor de trayectoria / Path terminator	Identificador de punto de recorrido / Waypoint identifier	Sobrevuelo / Fly Over	Curso / derrota Course / Track *MAG (°T)	Variación Magnética / Magnetic variation (°)	Distancia / Distance (NM)	Dirección del Viraje / Turn direction	Altitud / Altitude (FT)	Velocidad / Velocity (KTS)	VPA (°) / TCH (FT)	Especificación de Navegación / Navigation specification
001	IF	RAILY	-	-	-6	-	-	+FL200	-	-	RNP 1
002	TF	VOLIK	-	026 (031.5)	-6	27	-	+12000	-	-	RNP 1

OMIXA-1B

Número de serie / Serial Number	Descriptor de trayectoria / Path terminator	Identificador de punto de recorrido / Waypoint identifier	Sobrevuelo / Fly Over	Curso / derrota Course / Track *MAG (°T)	Variación Magnética / Magnetic variation (°)	Distancia / Distance (NM)	Dirección del Viraje / Turn direction	Altitud / Altitude (FT)	Velocidad / Velocity (KTS)	VPA (°) / TCH (FT)	Especificación de Navegación / Navigation specification
001	IF	OMIXA	-	-	-6	-	-	+17000	-	-	RNP 1
002	TF	IO406	-	085 (090.8)	-6	15.1	-	+13000	-	-	RNP 1
003	TF	IO405	-	085 (090.8)	-6	6.8	-	+11000	-	-	RNP 1
004	TF	ALTUM	-	174 (179.9)	-6	7.8	-	+9000	-	-	RNP 1

COORDENADAS DE LOS PUNTOS DE RECORRIDO
WAYPOINT COORDINATES

Punto de recorrido / Waypoint	Coordenadas / Coordinates
NOVUL	25°51'26"N 100°42'33"W
IO401	25°40'04.2"N 101°04'46.9"W
BEROS	24°48'58.5"N 100°55'47.8"W
OMEVO	24°59'54"N 101°09'06"W
VOLIK	25°13'07.4"N 101°09'06.4"W
ALTUM	25°25'01.8"N 101°04'44.7"W

Punto de recorrido / Waypoint	Coordenadas / Coordinates
IO405	25°32'53.9"N 101°04'45.9"W
IO406	25°33'00.3"N 101°12'15.1"W
FLANE	24°45'41.8"N 101°14'49.1"W
RAILY	24°50'02.2"N 101°24'39.1"W
OMIXA	25°33'13.4"N 101°28'57.4"W
IO407	25°42'32.6"N 100°59'58.1"W

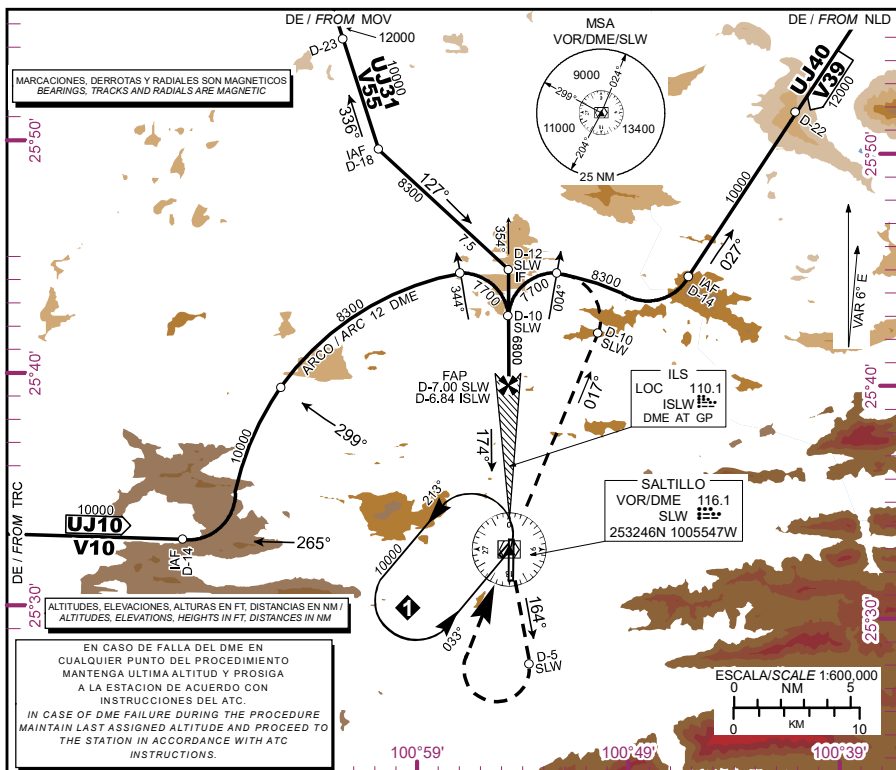
CARTA DE APROXIMACION
POR INSTRUMENTOS
INSTRUMENT
APPROACH CHART
(IAC)

APP 127.4
TWR 118.4

ELEV AD 4778 FT
VAR 6° E

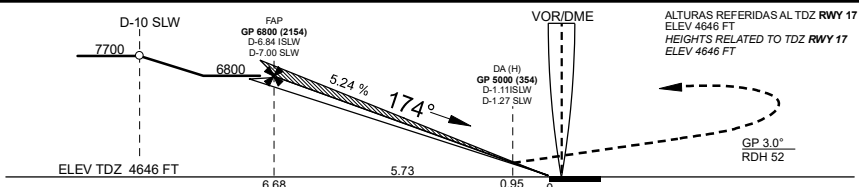
ALTITUD DE TRANSICION
TRANSITION ALTITUDE
18500

SALTILLO
AEROPUERTO INTL / INTL AIRPORT
PLAN DE GUADALUPE
ILS/DME 2 RWY 17
LOC RWY 17



APROXIMACION FRUSTRADA / MISSED APPROACH

ASCIENDA EN RADIAL 164° HASTA D-5, EFECTUE VIRAJE DE GOTA A LA DERECHA DENTRO DE 7 NM HACIA EL VOR/DME/SLW, CONTINUE EN RADIAL 017° HASTA D-10 EFECTUE VIRAJE DE GOTA A LA IZQUIERDA DENTRO DE 12 NM HACIA EL VOR/DME/SLW HASTA LA ALTITUD MINIMA DE ESPERA.
CLIMB OUTBOUND ON SLW VOR R-164° AT D-5 SLW TURN RIGHT DIRECT TO SLW VOR REMAIN WITHIN 7 NM OF SLW VOR, CONTINUE OUTBOUND ON SLW VOR R-017° UNTIL D-10 SLW AND TURN LEFT WITHIN 12 NM DIRECT TO SLW VOR CROSSING AT MINIMUM HOLDING ALTITUDE



	A	B	C	D
CAT I COMPLETO / FULL	DA (DH) 5000 (354) - 1 (1600 M)			1 1/4 (2000 M)
LOC COMPLETO / FULL	MDA (MDH) 5200 (554) 1 (1600 M)			1 3/4 (2800 M)
CIRCLING CNL SECTOR "W" RWY 17/35	5560 (782)-1 (1600 M)	5560 (782)-1 1/4 (2000 M)	5560 (782)-2 1/4 (3600 M)	5560 (782)-2 1/2 (4000 M)
GRADIENTE DE DESCENSO / RATE OF DESCENT				
FAP-THR 6.68 NM 5.24%	VEL GS (KTS) 80 425 5.01	100 531 4.00	120 637 3.20	140 743 2.52
	160 849 2.30	180 956 2.14	200 1062 2.00	
ALTITUD MINIMA SEGUN DISTANCIA DME/SLW / MINIMUM ALTITUDE ACCORDING TO DISTANCE DME/SLW				
NM	6.68	6	5	4
FT	6800 (2154)	6560 (1914)	6240 (1594)	5920 (1274)
				5600 (954)
				5280 (634)

24-FEB-2022 AMDT AIRAC 02/22

SCT-AFAC-SENEAM

MMIO-IAC-2

CAMBIO: TEXTO

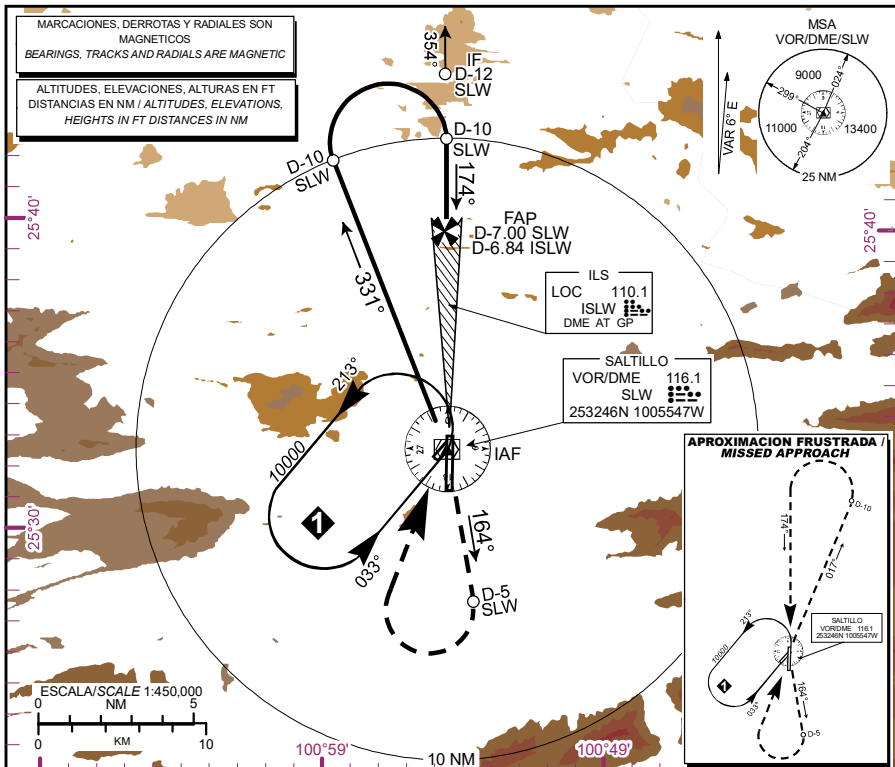
CARTA DE APROXIMACION
POR INSTRUMENTOS
INSTRUMENT
APPROACH CHART
(IAC)

APP 127.4
TWR 118.4

ELEV AD 4778 FT
VAR 6° E

ALTITUD DE TRANSICION
TRANSITION ALTITUDE
18500

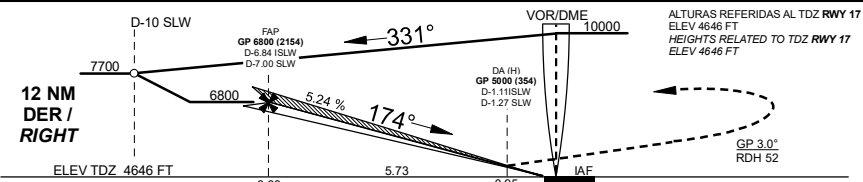
SALTILLO
AEROPUERTO INTL / INTL AIRPORT
PLAN DE GUADALUPE
ILS/DME 3 RWY 17
LOC RWY 17



APROXIMACION FRUSTRADA / MISSED APPROACH

ASCIENDA EN RADIAL 164° HASTA D-5, EFECTUE VIRAJE DE GOTA A LA DERECHA DENTRO DE 7 NM HACIA EL VOR/DME/SLW, CONTINUE EN RADIAL 017° HASTA D-10 EFECTUE VIRAJE DE GOTA A LA IZQUIERDA DENTRO DE 12 NM HACIA EL VOR/DME/SLW HASTA LA ALTITUD MINIMA DE ESPERA.

CLIMB OUTBOUND ON SLW VOR R-164° AT D-5 SLW TURN RIGHT DIRECT TO SLW VOR REMAIN WITHIN 7 NM OF SLW VOR. CONTINUE OUTBOUND ON SLW VOR R-017° UNTIL D-10 SLW AND TURN LEFT WITHIN 12 NM DIRECT TO SLW VOR CROSSING AT MINIMUM HOLDING ALTITUDE



	A	B	C	D
CAT I COMPLETO / FULL	DA (DH) 5000 (354) - 1 (1600 M)			1 1/4 (2000 M)
LOC COMPLETO / FULL	MDA (MDH) 5200 (554) 1 (1600 M)			1 3/4 (2800 M)
CIRCLING CNL SECTOR "W" RWY 17/35	5560 (782)-1 (1600 M)	5560 (782)-2 1/4 (2000 M)	5560 (782)-2 1/4 (3600 M)	5560 (782)-2 1/2 (4000 M)

GRADIENTE DE DESCENSO / RATE OF DESCENT

FAP-THR 6.68 NM 5.24%	VEL GS (KTS)	80	100	120	140	160	180	200
	FT/MIN	425	531	637	743	849	956	1062
	MIN:SEC	5:01	4:00	3:20	2:52	2:30	2:14	2:00

ALTITUD MINIMA SEGUN
DISTANCIA DME/SLW
MINIMUM ALTITUDE ACCORDING
TO DISTANCE DME/SLW

NM	6.68	6	5	4	3	2
FT	6800 (2154)	6560 (1994)	6240 (1934)	5820 (1774)	5600 (1694)	5280 (1604)

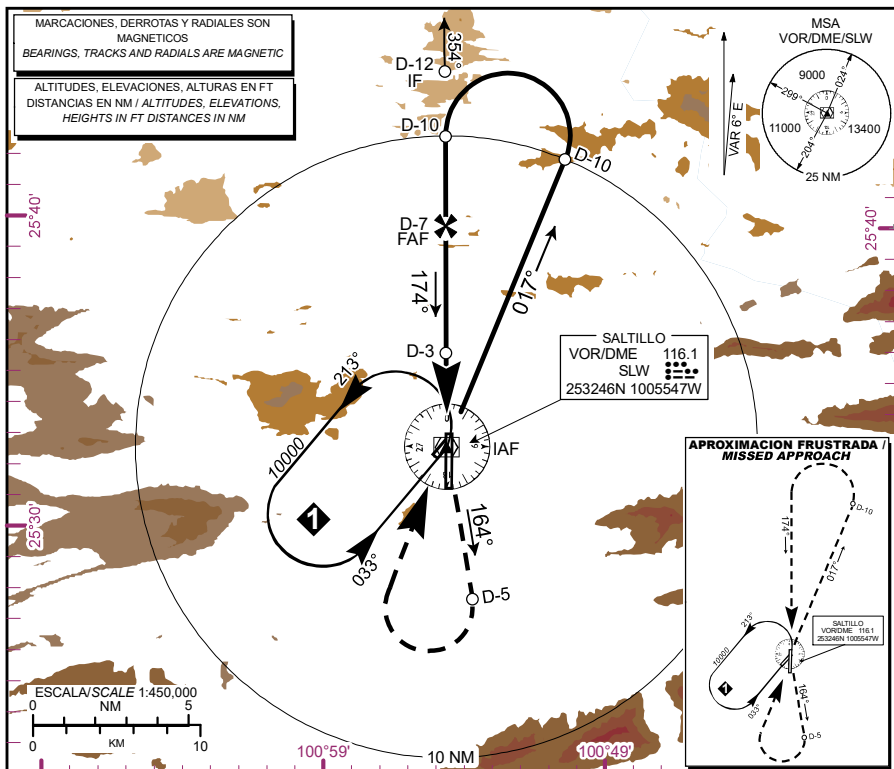
CARTA DE APROXIMACION
POR INSTRUMENTOS
INSTRUMENT
APPROACH CHART
(IAC)

APP 127.4
TWR 118.4

ELEV AD 4778 FT
VAR 6° E

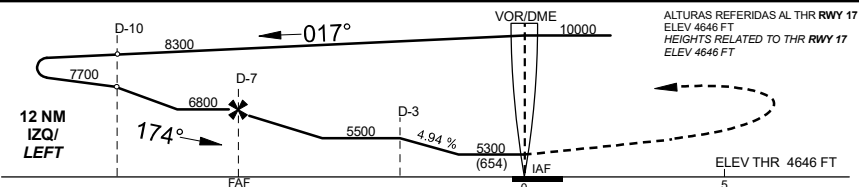
ALTITUD DE TRANSICION
TRANSITION ALTITUDE
18500

SALTILLO
AEROPUERTO INTL / INTL AIRPORT
PLAN DE GUADALUPE
VOR/DME 1 RWY 17



APROXIMACION FRUSTRADA / MISSED APPROACH

ASCIENDA EN RADIAL 164° HASTA D-5, EFECTUE VIRAJE DE GOTA A LA DERECHA DENTRO DE 7 NM HACIA EL VOR/DME/SLW, CONTINUE EN RADIAL 017° HASTA D-10 EFECTUE VIRAJE DE GOTA A LA IZQUIERDA DENTRO DE 12 NM HACIA EL VOR/DME/SLW HASTA LA ALTITUD MINIMA DE ESPERA.
CLIMB OUTBOUND ON SLW VOR R-164° AT D-5 SLW TURN RIGHT DIRECT TO SLW VOR REMAIN WITHIN 7 NM OF SLW VOR, CONTINUE OUTBOUND ON SLW VOR R-017° UNTIL D-10 SLW AND TURN LEFT WITHIN 12 NM DIRECT TO SLW VOR CROSSING AT MINIMUM HOLDING ALTITUDE



CAT	A	B	C	D
DIRECT MDA (MDH) 5300 (654)	1 (1600 M)		1 3/4 (2800 M)	2 (3200 M)
CIRCLING MDA (MDH) CNL SECTOR AL "W" DE RWY 17/35	5560 (782) -1 (1600 M)	5560 (782) -1 1/4 (2000 M)	5560 (782) -2 1/4 (3600 M)	5560 (782) -2 1/2 (4000 M)

GRADIENTE DE DESCENSO / RATE OF DESCENT

D-3-THR 2.68 NM 4.94 %	VEL GS (KTS)	80	100	120	140	160	180	200
	FT/MIN	400	500	600	700	800	900	1000
	MIN:SEC	2:01	1:36	1:20	1:09	1:00	00:54	00:48

ALTITUD MINIMA SEGUN
DISTANCIA DME/SLW /
MINIMUM ALTITUDE ACCORDING
TO DISTANCE DME/SLW

NM	3
FT	5500 (854)

CAMBIO: TEXTO

24-FEB-2022 AMDT AIRAC 02/22

SCT-AFAC-SENEAM

MMIO-IAC-4

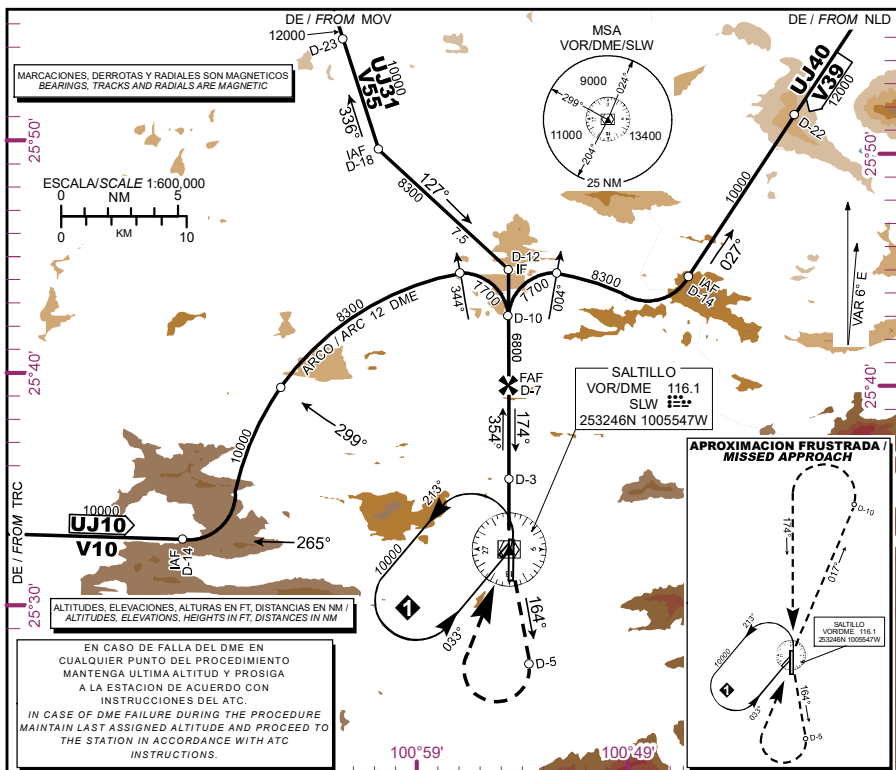
CARTA DE APROXIMACION
POR INSTRUMENTOS
INSTRUMENT
APPROACH CHART
(IAC)

APP 127.4
TWR 118.4

ELEV AD 4778 FT
VAR 6° E

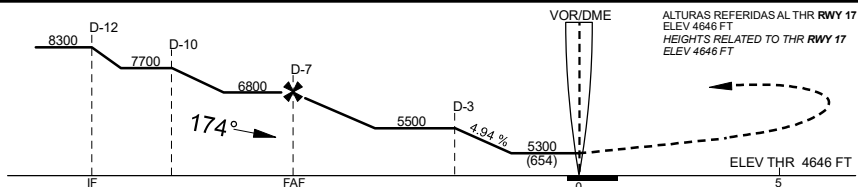
SALTILLO
AEROPUERTO INTL / INTL AIRPORT
PLAN DE GUADALUPE
VOR/DME 2 RWY 17

ALTITUD DE TRANSICION
TRANSITION ALTITUDE
18500



APROXIMACION FRUSTRADA / MISSED APPROACH

ASCIENDA EN RADIAL 164° HASTA D-5, EFECTUE VIRAJE DE GOTA A LA DERECHA DENTRO DE 7 NM HACIA EL VOR/DME/SLW, CONTINUE EN RADIAL 017° HASTA D-10 EFECTUE VIRAJE DE GOTA A LA IZQUIERDA DENTRO DE 12 NM HACIA EL VOR/DME/SLW HASTA LA ALTITUD MINIMA DE ESPERA.
CLIMB OUTBOUND ON SLW VOR R-164° AT D-5 SLW TURN RIGHT DIRECT TO SLW VOR REMAIN WITHIN 7 NM OF SLW VOR, CONTINUE OUTBOUND ON SLW VOR R-017° UNTIL D-10 SLW AND TURN LEFT WITHIN 12 NM DIRECT TO SLW VOR CROSSING AT MINIMUM HOLDING ALTITUDE



CAT	A	B	C	D
DIRECT MDA (MDH) 5300 (654)	1 (1600 M)		1 3/4 (2800 M)	2 (3200 M)
CIRCLING MDA (MDH) CNL SECTOR AL "W" DE RWY 17/35	5560 (782) -1 (1600 M)	5560 (782) -1 1/4 (2000 M)	5560 (782) -2 1/4 (3600 M)	5560 (782) -2 1/2 (4000 M)

GRADIENTE DE DESCENSO / RATE OF DESCENT

D-3-THR 2.68 NM 4.94 %	VEL GS (KTS)	80	100	120	140	160	180	200
	FT/MIN	400	500	600	700	800	900	1000
	MIN:SEC	2:01	1:36	1:20	1:09	1:00	00:54	00:48

ALTITUD MINIMA SEGUN
DISTANCIA DME/SLW /
MINIMUM ALTITUDE ACCORDING
TO DISTANCE DME/SLW

NM	3
FT	5500 (854)

CAMBIO: TEXTO

24-FEB-2022 AMDT AIRAC 02/22

SCT-AFAC-SENEAM

MMIO-IAC-5

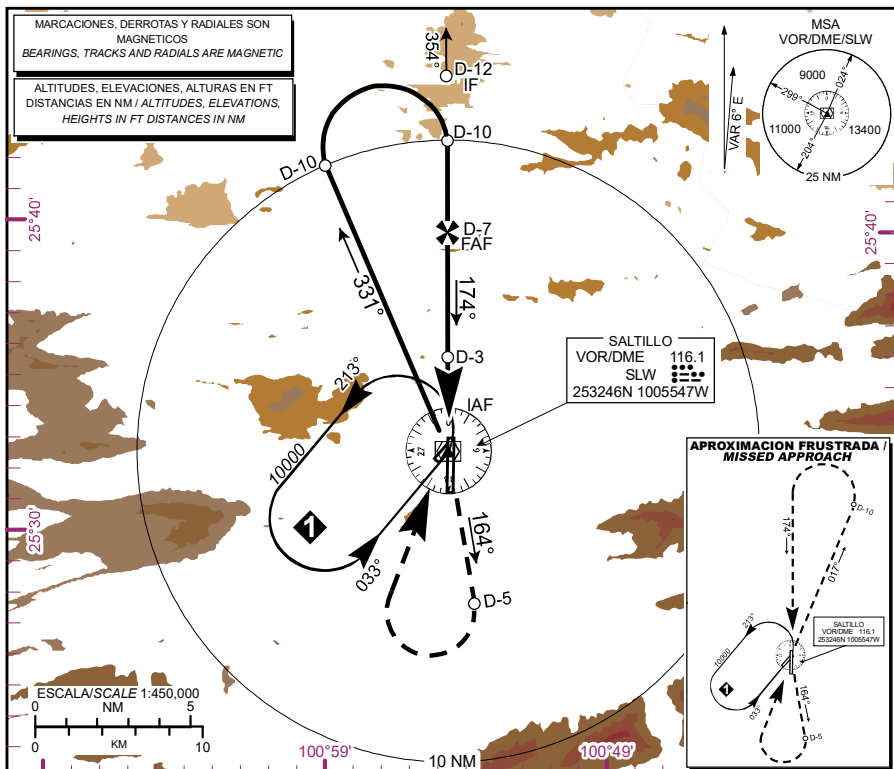
CARTA DE APROXIMACION
POR INSTRUMENTOS
INSTRUMENT
APPROACH CHART
(IAC)

APP 127.4
TWR 118.4

ELEV AD 4778 FT
VAR 6° E

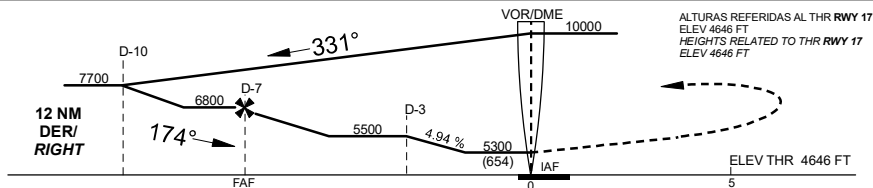
ALTITUD DE TRANSICION
TRANSITION ALTITUDE
18500

SALTILLO
AEROPUERTO INTL / INTL AIRPORT
PLAN DE GUADALUPE
VOR/DME 3 RWY 17



APROXIMACION FRUSTRADA / MISSED APPROACH

ASCIENDA EN RADIAL 164° HASTA D-5, EFECTUE VIRAJE DE GOTA A LA DERECHA DENTRO DE 7 NM HACIA EL VOR/DME/SLW, CONTINUE EN RADIAL 017° HASTA D-10 EFECTUE VIRAJE DE GOTA A LA IZQUIERDA DENTRO DE 12 NM HACIA EL VOR/DME/SLW HASTA LA ALTITUD MINIMA DE ESPERA.
CLIMB OUTBOUND ON SLW VOR R-164° AT D-5 SLW TURN RIGHT DIRECT TO SLW VOR REMAIN WITHIN 7 NM OF SLW VOR, CONTINUE OUTBOUND ON SLW VOR R-017° UNTIL D-10 SLW AND TURN LEFT WITHIN 12 NM DIRECT TO SLW VOR CROSSING AT MINIMUM HOLDING ALTITUDE



CAT	A	B	C	D
DIRECT MDA (MDH) 5300 (654)	1 (1600 M)		1 3/4 (2800 M)	2 (3200 M)
CIRCLING MDA (MDH) CNL SECTOR AL "W" DE RWY 17/35	5560 (782) -1 (1600 M)	5560 (782) -1 1/4 (2000 M)	5560 (782) -2 1/4 (3600 M)	5560 (782) -2 1/2 (4000 M)

GRADIENTE DE DESCENSO / RATE OF DESCENT

D-3-THR 2.68 NM 4.94 %	VEL GS (KTS)	80	100	120	140	160	180	200
	FT/MIN	400	500	600	700	800	900	1000
	MIN:SEC	2:01	1:36	1:20	1:09	1:00	00:54	00:48

ALTITUD MINIMA SEGUN
DISTANCIA DME/SLW /
MINIMUM ALTITUDE ACCORDING
TO DISTANCE DME/SLW

NM	3
FT	5500 (854)

CAMBIO: TEXTO

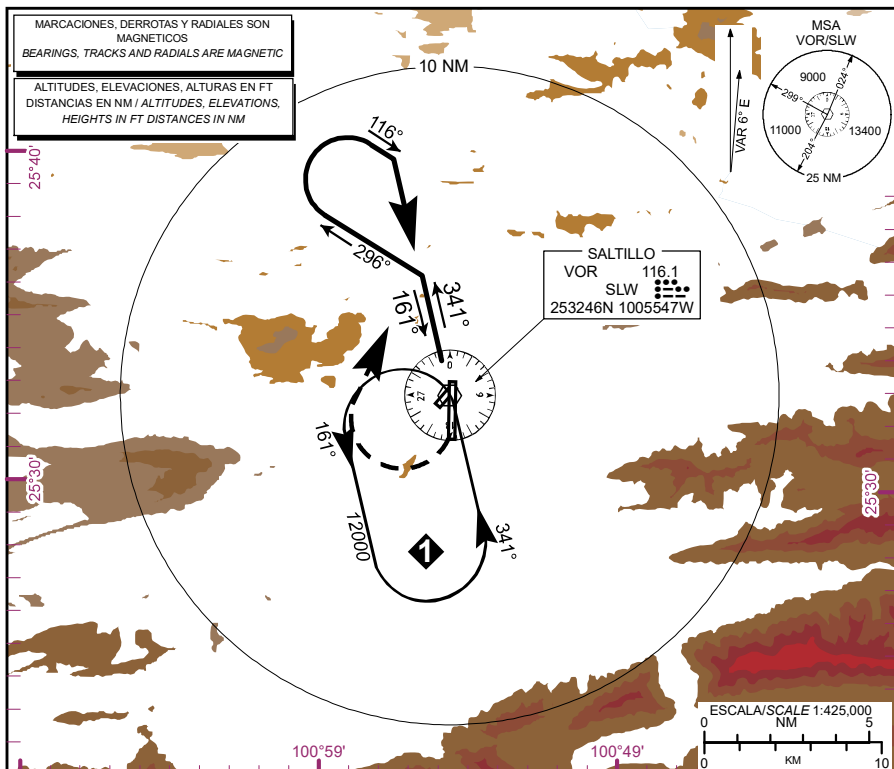
CARTA DE APROXIMACION
POR INSTRUMENTOS
INSTRUMENT
APPROACH CHART
(IAC)

APP 127.4
TWR 118.4

ELEV AD 4778 FT
VAR 6° E

SALTILLO
AEROPUERTO INTL / INTL AIRPORT
PLAN DE GUADALUPE
VOR A

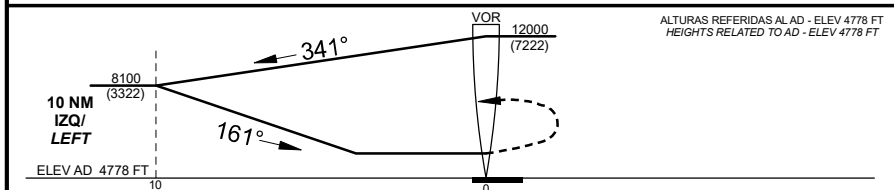
ALTITUD DE TRANSICION
TRANSITION ALTITUDE
18500



APROXIMACION FRUSTRADA / MISSED APPROACH

VIRE A LA DERECHA E INTERCEPTE EN ASCENSO EL RADIAL 341° Y PROSIGA CON VIRAJE DE PROCEDIMIENTO A LA IZQUIERDA DENTRO DE 10NM HASTA LA ALTITUD MINIMA DE ESPERA.

CLIMBING RIGHT TURN TO INTERCEPT OUTBOUND SLW VOR R-341°, PROCEED WITH A LEFT PROCEDURE TURN WITHIN 10 NM TO THE MINIMUM HOLDING ALTITUDE.



CAT	A	B	C	D
DIRECT MDA (MDH)				
CIRCLING MDA (MDH)				
CNCL AL "W" SECTOR RWY 17/35	5700 (922) -1 1/4 (2000 M)	5700 (922) -2 3/4 (4400 M)	5700 (922) -3 (4800 M)	

24-FEB-2022 AMDT AIRAC 02/22

SCT-AFAC-SENEAM

MMIO-IAC-7

CAMBIO: TEXTO

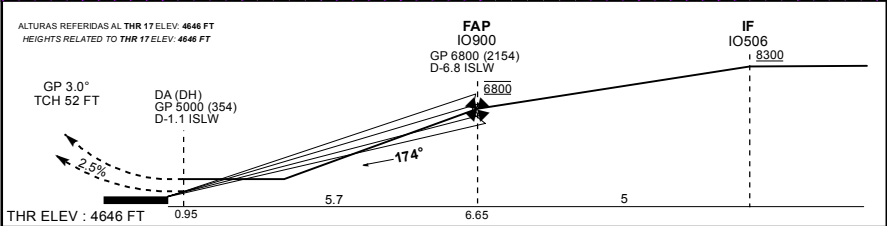
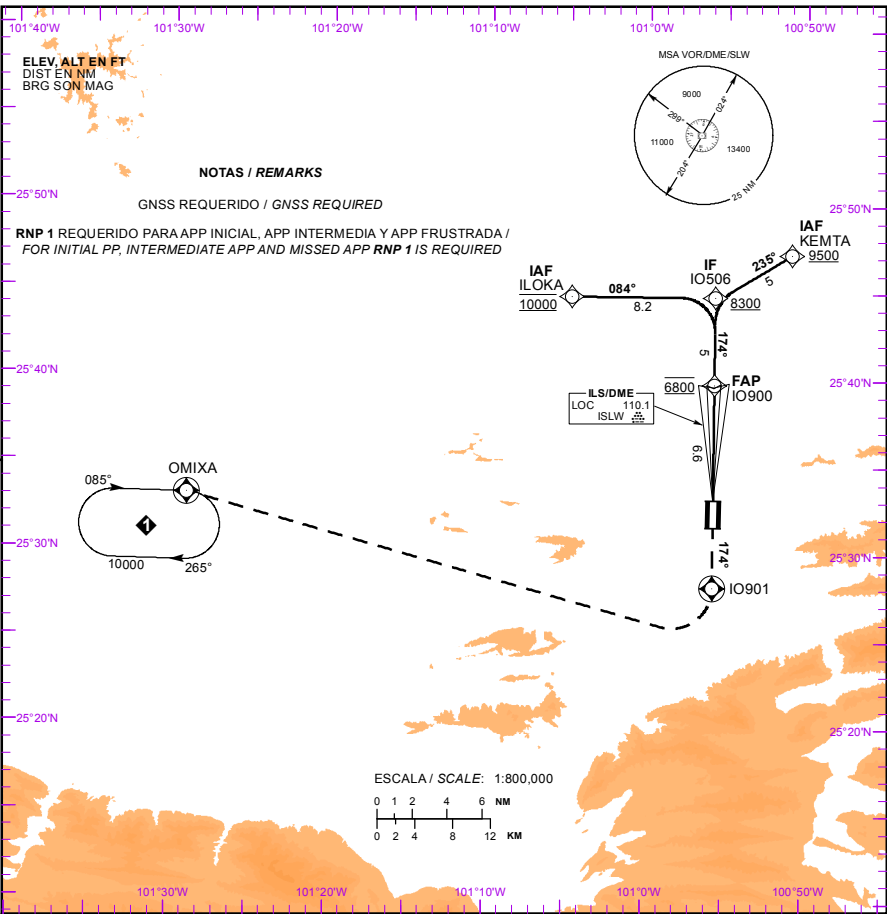
CARTA DE APROXIMACION
POR INSTRUMENTOS
INSTRUMENT APPROACH
CHART (IAC)

TWR 118.4
APP 127.4

AD ELEV : 4778 FT
VAR 6° E

SALTILLO
PLAN DE GUADALUPE INTL
AEROPUERTO INTL / INTL AIRPORT
ILS/DME 4 RWY 17
LOC RWY 17

TA: 18500 FT



APROXIMACION FRUSTRADA / MISSED APPROACH		GRADIENTE DE DESCENSO / RATE OF DESCENT							
FAP - THR	VEL GS (KTS)	80	100	120	140	160	180	200	
6.65 NM	FT / NM	425	531	637	743	849	956	1062	
3.0°	MIN : SEC	4:57	3:58	3:18	2:50	2:28	2:12	1:59	
ALTITUD MINIMA SEGUN DISTANCIA DME/ISLW / MINIMUM ALTITUDE ACCORDING TO DISTANCE DME/ISLW									
NM	6.68	6	5	4	3	2			
FT	6800 (2154)	6560 (1914)	6240 (1594)	5920 (1274)	5600 (954)	5280 (634)			

CAT	A	B	C	D
ILS DA (DH)	5000 (354) - 1 (1600 M)			5000 (354) - 1 1/4 (2000 M)
LOC MDA (MDH)	5200 (554) - 1 (1600 M)			5200 (554) - 1 1/2 (2400 M) 5200 (554) - 1 3/4 (2800 M)
CIRCLANDO CIRCLING MDA(MDH) CNL SEC "W" RWY 17/35	5560 (782) - 1 (1600 M)			5560 (782) - 2 1/4 (3600 M) 6140 (1362) - 3 (4800 M)

CAMBIO: SIMBOLOGIA

TABLA DE CODIFICACIÓN DEL PROCEDIMIENTO DE APROXIMACIÓN POR INSTRUMENTOS (ILS) PISTA 17.
 RUNWAY 17 (ILS) INSTRUMENT APPROACH PROCEDURE CODING TABLE.

IAF ILOKA

Número de serie / Serial Number	Descriptor de trayectoria / Path terminator	Identificador de punto de recorrido / Waypoint Identifier	Sobrevuelo / Fly Over	Curso / derrota Course / Track °MAG (°T)	Variación Magnética / Magnetic variation (°)	Distancia / Distance (NM)	Dirección del Viraje / Turn direction	Altitud / Altitude (FT)	Velocidad / Velocity (KTS)	VPA (°) / TCH (FT)	Especificación de Navegación / Navigation Specification
001	IF	ILOKA	-	-	- 6	-	-	@10000	-	-	RNP 1
002	TF	IO506	-	084 (089.9)	- 6	8.2	-	+8300	-	-	RNP 1
003	TF	IO900	-	174 (179.9)	- 6	5	-	@6800	-	-	RNP 1
004	TF	RWY17	Y	174 (179.9)	- 6	6.6	-	-	-	-3.0 (52)	ILS
005	CF	IO901	Y	174 (179.9)	- 6	-	-	-	-	-	RNP 1
006	DF	OMIXA	Y	-	- 6	-	-	+10000	-	-	RNP 1

IAF KEMTA

Número de serie / Serial Number	Descriptor de trayectoria / Path terminator	Identificador de punto de recorrido / Waypoint Identifier	Sobrevuelo / Fly Over	Curso / derrota Course / Track °MAG (°T)	Variación Magnética / Magnetic variation (°)	Distancia / Distance (NM)	Dirección del Viraje / Turn direction	Altitud / Altitude (FT)	Velocidad / Velocity (KTS)	VPA (°) / TCH (FT)	Especificación de Navegación / Navigation Specification
001	IF	KEMTA	-	-	- 6	-	-	+9500	-	-	RNP 1
002	TF	IO506	-	235 (240.5)	- 6	5	-	+8300	-	-	RNP 1
003	TF	IO900	-	174 (179.9)	- 6	5	-	@6800	-	-	RNP 1
004	TF	RWY17	Y	174 (179.9)	- 6	6.6	-	-	-	-3.0 (52)	ILS
005	CF	IO901	Y	174 (179.9)	- 6	-	-	-	-	-	RNP 1
006	DF	OMIXA	Y	-	- 6	-	-	+10000	-	-	RNP 1

CODIFICACIÓN DE LAS ESPERAS
 CODING TABLE FOR HOLDINGS

Descriptor de trayectoria / Path terminator	Identificador de punto de recorrido / Waypoint Identifier	Rumbo de acercamiento / Approach heading °M (°T)	Tiempo / Time	Dirección del viraje / Turn direction	Altitud mínima / Minimum altitude (FT)	Altitud máxima / Maximum altitude (FT)	Límite de Velocidad / Speed Limit (KT)	Declinación magnética / Magnetic declination (°)	Especificación de Navegación / Navigation specification
Espera / Holding	OMIXA	085 (090.8)	1 Minuto / Minute	Derecha / Right	10000	-	230	- 6	RNP 1

COORDENADAS DE LOS PUNTOS DE RECORRIDO
 WAYPOINT COORDINATES

Punto de recorrido / Waypoint	Coordenadas / Coordinates	Punto de recorrido / Waypoint	Coordenadas / Coordinates
ILOKA	25°44'42.6"N 101°04'47.6"W	RWY17	25°33'05.4"N 100°55'42.1"W
KEMTA	25°47'11.6"N 100°50'53.7"W	IO901	25°28'04.4"N 100°55'41.7"W
IO506	25°44'43.4"N 100°55'42.9"W	OMIXA	25°33'13.4"N 101°28'57.4"W
IO900	25°39'42.5"N 100°55'42.6"W		

CARTA DE APROXIMACION
POR INSTRUMENTOS
INSTRUMENT APPROACH
CHART (IAC)

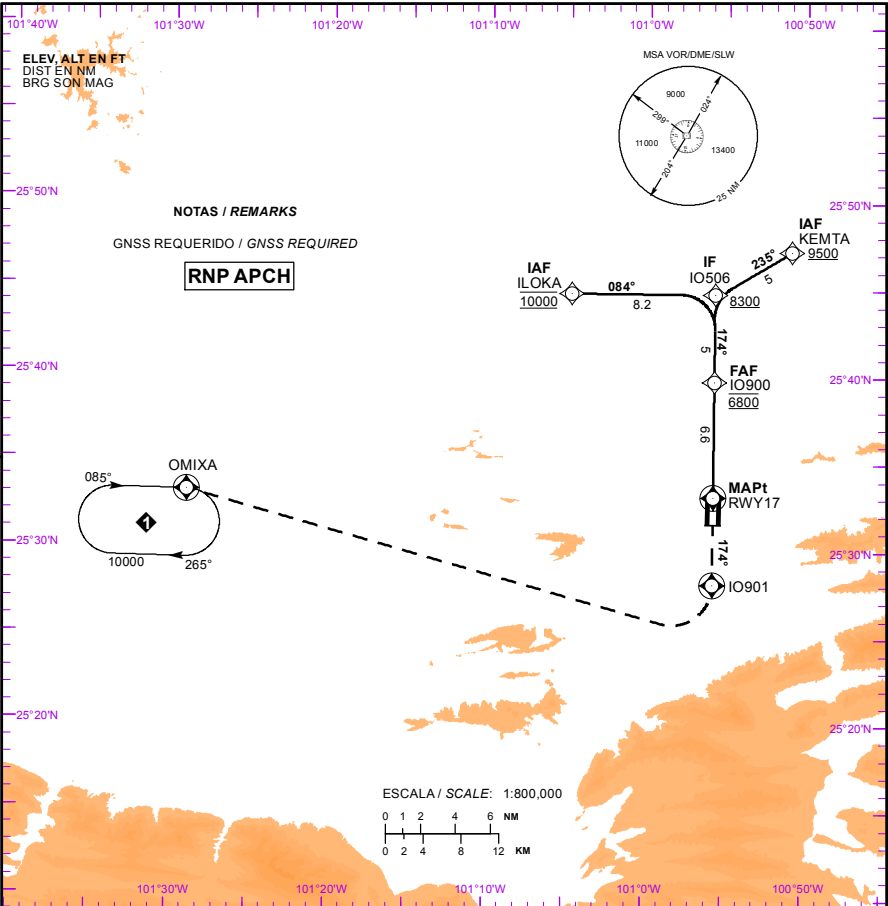
TWR 118.4
APP 127.4

AD ELEV : 4778 FT
VAR 6° E

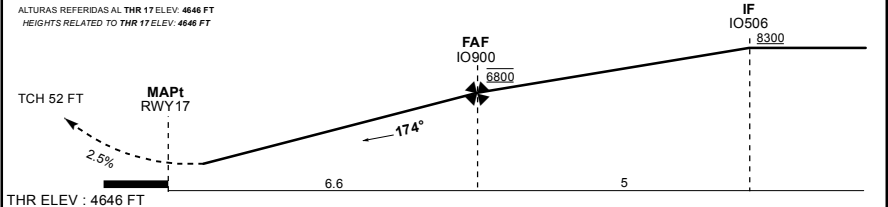
SALTILLO
PLAN DE GUADALUPE INTL
AEROPUERTO INTL / INTL AIRPORT

RNP RWY 17

TA: 18500 FT



ALTURAS REFERIDAS AL THR 17 ELEV: 4646 FT
HEIGHTS RELATED TO THR 17 ELEV: 4646 FT



APROXIMACION FRUSTRADA / MISSED APPROACH

ASCIENDA EN RUMBO DE PISTA HASTA IO901 Y PROSIGA EN
APROXIMACION FRUSTRADA HASTA 10000 FT EN OMIXA
Y CONTINUE EN PATRON DE ESPERA.

CLIMB ON RUNWAY TRACK TO IO901 AND PROCEED ON THE
MISSED APPROACH TO HOLDING PATTERN ON OMIXA
AT 10000 FT.

GRADIENTE DE DESCENSO / RATE OF DESCENT

FAF - THR	VEL GS (KTS)	80	100	120	140	160	180	200
6.6 NM	FT / NM	425	531	637	743	849	956	1062
3.0°	MIN : SEC	4:57	3:58	3:18	2:50	2:28	2:12	1:59

ALTITUD MINIMA SEGUN DISTANCIA AL THR /
MINIMUM ALTITUDE ACCORDING TO DISTANCE THR

NM	6	5	4	3
FT	6560	6240	5920	5600

CAMBIO: SIMBOLOGIA

CAT	A	B	C	D
LNAV MDA(MDH)	5260 (614) - 1 (1600 M)		5260 (614) - 1 3/4 (2800 M)	5260 (614) - 2 (3200 M)
CIRCULANDO (CIRCLING MDA(MDH))	5560 (782) - 1 (1600 M)		5560 (782) - 2 1/4 (3600 M)	6140 (1362) - 3 (4800 M)
CNL SEC "W" RWY 17/35				

TABLA DE CODIFICACIÓN DEL PROCEDIMIENTO DE APROXIMACIÓN POR INSTRUMENTOS (RNP APCH) PISTA 17.
 RUNWAY 17 (RNP APCH) INSTRUMENT APPROACH PROCEDURE CODING TABLE.

IAF ILOKA

Número de serie / Serial Number	Descriptor de trayectoria / Path terminator	Identificador de punto de recorrido / Waypoint Identifier	Sobrevuelo / Fly Over	Curso / derrota Course / Track °MAG (°T)	Variación Magnética / Magnetic variation (°)	Distancia / Distance (NM)	Dirección del Viraje / Turn direction	Altitud / Altitude (FT)	Velocidad / Velocity (KTS)	VPA (°) / TCH (FT)	Especificación de Navegación / Navigation Specification
001	IF	ILOKA	-	-	- 6	-	-	@10000	-	-	RNP 1
002	TF	IO506	-	084 (089.9)	- 6	8.2	-	+8300	-	-	RNP 1
003	TF	IO900	-	174 (179.9)	- 6	5	-	@6800	-	-	RNP 1
004	TF	RWY17	Y	174 (179.9)	- 6	6.6	-	-	-	-	RNP APCH
005	CF	IO901	Y	174 (179.9)	- 6	-	-	-	-	-	RNP 1
006	DF	OMIXA	Y	-	- 6	-	-	+10000	-	-	RNP 1

IAF KEMTA

Número de serie / Serial Number	Descriptor de trayectoria / Path terminator	Identificador de punto de recorrido / Waypoint Identifier	Sobrevuelo / Fly Over	Curso / derrota Course / Track °MAG (°T)	Variación Magnética / Magnetic variation (°)	Distancia / Distance (NM)	Dirección del Viraje / Turn direction	Altitud / Altitude (FT)	Velocidad / Velocity (KTS)	VPA (°) / TCH (FT)	Especificación de Navegación / Navigation Specification
001	IF	KEMTA	-	-	- 6	-	-	+9500	-	-	RNP 1
002	TF	IO506	-	235 (240.5)	- 6	5	-	+8300	-	-	RNP 1
003	TF	IO900	-	174 (179.9)	- 6	5	-	@6800	-	-	RNP 1
004	TF	RWY17	Y	174 (179.9)	- 6	6.6	-	-	-	-	RNP APCH
005	CF	IO901	Y	174 (179.9)	- 6	-	-	-	-	-	RNP 1
006	DF	OMIXA	Y	-	- 6	-	-	+10000	-	-	RNP 1

CODIFICACIÓN DE LAS ESPERAS
 CODING TABLE FOR HOLDINGS

Descriptor de trayectoria / Path terminator	Identificador de punto de recorrido / Waypoint Identifier	Rumbo de acercamiento / Approach heading °M (°T)	Tiempo / Time	Dirección del viraje / Turn direction	Altitud mínima / Minimum altitude (FT)	Altitud máxima / Maximum altitude (FT)	Límite de Velocidad / Speed Limit (KT)	Declinación magnética / Magnetic declination (°)	Especificación de Navegación / Navigation specification
Espera / Holding	OMIXA	085 (090.8)	1 Minuto / Minute	Derecha / Right	10000	-	230	- 6	RNP 1

COORDENADAS DE LOS PUNTOS DE RECORRIDO
 WAYPOINT COORDINATES

Punto de recorrido / Waypoint	Coordenadas / Coordinates	Punto de recorrido / Waypoint	Coordenadas / Coordinates
ILOKA	25°44'42.6"N 101°04'47.6"W	RWY17	25°33'05.4"N 100°55'42.1"W
KEMTA	25°47'11.6"N 100°50'53.7"W	IO901	25°28'04.4"N 100°55'41.7"W
IO506	25°44'43.4"N 100°55'42.9"W	OMIXA	25°33'13.4"N 101°28'57.4"W
IO900	25°39'42.5"N 100°55'42.6"W		

CARTA DE APROXIMACION
POR INSTRUMENTOS
INSTRUMENT APPROACH
CHART (IAC)

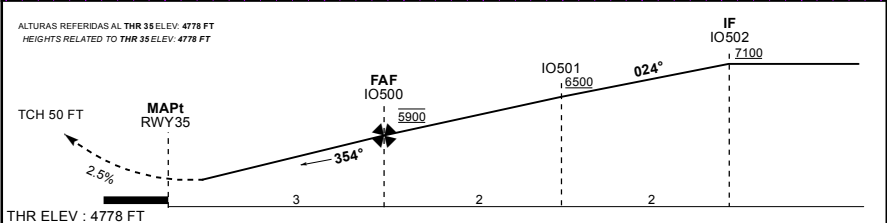
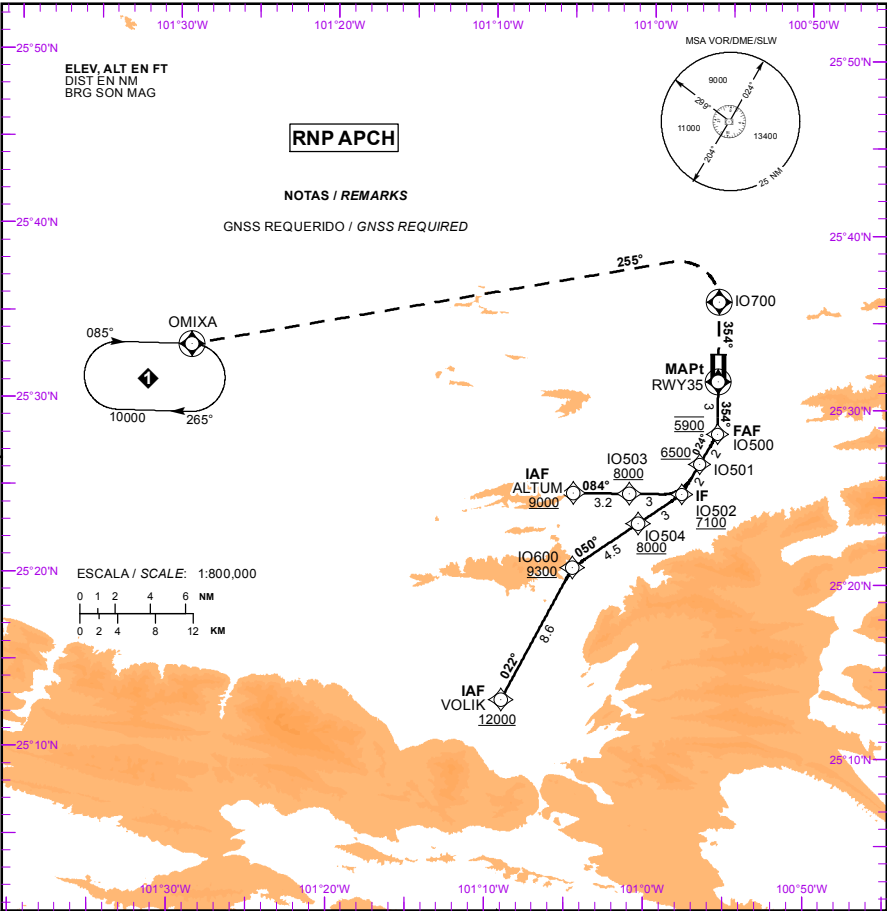
TWR 118.4
APP 127.4

AD ELEV : 4778 FT
VAR 6° E

SALTILLO
PLAN DE GUADALUPE INTL
AEROPUERTO INTL / INTL AIRPORT

RNP RWY 35

TA: 18500 FT



APROXIMACION FRUSTRADA / MISSED APPROACH		GRADIENTE DE DESCENSO / RATE OF DESCENT							
FAF - THR	VEL GS (KTS)	80	100	120	140	160	180	200	
3 NM	FT / NM	475	593	712	831	949	1068	1187	
3.35°	MIN : SEC	2:15	1:48	1:30	1:17	1:07	1:00	0:54	
ALTITUD MINIMA SEGUN DISTANCIAL AL THR / MINIMUM ALTITUDE ACCORDING TO DISTANCE THR									
	NM	3	2						
	FT	5900 (1122)	5540 (770)						

CAT	A	B	C	D
LNAV MDA(MDH)	5300 (522) - 1 (1600 M)	5300 (522) - 1 1/2 (2400 M)	5300 (522) - 1 3/4 (2800 M)	
CIRCLING MDA(MDH)	5560 (782) - 1 (1600 M)	5560 (782) - 2 1/4 (3600 M)	6140 (1362) - 3 (4800 M)	
CNL SEC "W" RWY 17/35				

CAMBIO: SIMBOLOGIA

TABLA DE CODIFICACIÓN DEL PROCEDIMIENTO DE APROXIMACIÓN POR INSTRUMENTOS (RNP APCH) PISTA 35.
 RUNWAY 35 (RNP APCH) INSTRUMENT APPROACH PROCEDURE CODING TABLE.

IAF VOLIK

Número de serie / Serial Number	Descriptor de trayectoria / Path terminator	Identificador de punto de recorrido / Waypoint Identifier	Sobrevuelo / Fly Over	Curso / derrota Course / Track *MAG (*T)	Variación Magnética / Magnetic variation (*)	Distancia / Distance (NM)	Dirección del Viraje / Turn direction	Altitud / Altitude (FT)	Velocidad / Velocity (KTS)	VPA (°) / TCH (FT)	Especificación de Navegación / Navigation Specification
001	IF	VOLIK	-	-	- 6	-	-	+12000	-	-	RNP 1
002	TF	IO600	-	022 (027.5)	- 6	8.6	-	+9300	-	-	RNP 1
003	TF	IO504	-	050 (055.4)	- 6	4.5	-	+8000	-	-	RNP 1
004	TF	IO502		050 (055.4)	- 6	3	-	+7100			RNP 1
005	TF	IO501		024 (029.9)	- 6	2	-	+6500			RNP 1
006	TF	IO500		024 (029.9)	- 6	2	-	@5900			RNP 1
007	TF	RWY35	Y	354 (359.9)	- 6	3	-	-	-		RNP APCH
008	CF	IO700	Y	354 (359.9)	- 6	-	-	-	-	-	RNP 1
009	CF	OMIXA	Y	255 (260.2)	- 6	-	-	+10000	-	-	RNP 1

IAF ALTUM

Número de serie / Serial Number	Descriptor de trayectoria / Path terminator	Identificador de punto de recorrido / Waypoint Identifier	Sobrevuelo / Fly Over	Curso / derrota Course / Track *MAG (*T)	Variación Magnética / Magnetic variation (*)	Distancia / Distance (NM)	Dirección del Viraje / Turn direction	Altitud / Altitude (FT)	Velocidad / Velocity (KTS)	VPA (°) / TCH (FT)	Especificación de Navegación / Navigation Specification
001	IF	ALTUM	-	-	- 6	-	-	+9000	-	-	RNP 1
002	TF	IO503	-	084 (089.9)	- 6	3.2	-	+8000	-	-	RNP 1
003	TF	IO502		084 (089.9)	- 6	3	-	+7100			RNP 1
004	TF	IO501		024 (029.9)	- 6	2	-	+6500			RNP 1
005	TF	IO500		024 (029.9)	- 6	2	-	@5900			RNP 1
006	TF	RWY35	Y	354 (359.9)	- 6	3	-	-	-		RNP APCH
007	CF	IO700	Y	354 (359.9)	- 6	-	-	-	-	-	RNP 1
008	CF	OMIXA	Y	255 (260.2)	- 6	-	-	+10000	-	-	RNP 1

CODIFICACIÓN DE LAS ESPERAS
 CODING TABLE FOR HOLDINGS

Descriptor de trayectoria / Path terminator	Identificador de punto de recorrido / Waypoint Identifier	Rumbo de acercamiento / Approach heading *M (*T)	Tiempo / Time	Dirección del viraje / Turn direction	Altitud mínima / Minimum altitude (FT)	Altitud máxima / Maximum altitude (FT)	Límite de Velocidad / Speed Limit (KT)	Declinación magnética / Magnetic declination (°)	Especificación de Navegación / Navigation specification
Espera / Holding	OMIXA	085 (090.8)	1 Minuto / Minute	Derecha / Right	10000	-	230	- 6	RNP 1

COORDENADAS DE LOS PUNTOS DE RECORRIDO
 WAYPOINT COORDINATES

Punto de recorrido / Waypoint	Coordenadas / Coordinates	Punto de recorrido / Waypoint	Coordenadas / Coordinates
VOLIK	25°13'07.4"N 101°09'06.4"W	IO502	25°25'02.5"N 100°57'54"W
ALTUM	25°25'01.8"N 101°04'44.7"W	IO501	25°26'46.8"N 100°56'47.9"W
IO600	25°20'45.3"N 101°04'44.1"W	OMIXA	25°33'13.4"N 101°28'57.4"W
RWY35	25°31'31.7"N 100°55'41.9"W	IO500	25°28'31.2"N 100°55'41.7"W
IO503	25°25'02.2"N 101°01'12.8"W	IO700	25°36'05.9"N 100°55'42.3"W
IO504	25°23'19.9"N 101°00'37.6"W		