

CARTA DE APROXIMACION  
POR INSTRUMENTOS (IAC)

INSTRUMENT APPROACH CHART (IAC)

SAN JOSE DEL CABO/ LOS CABOS INTL (MMSD)

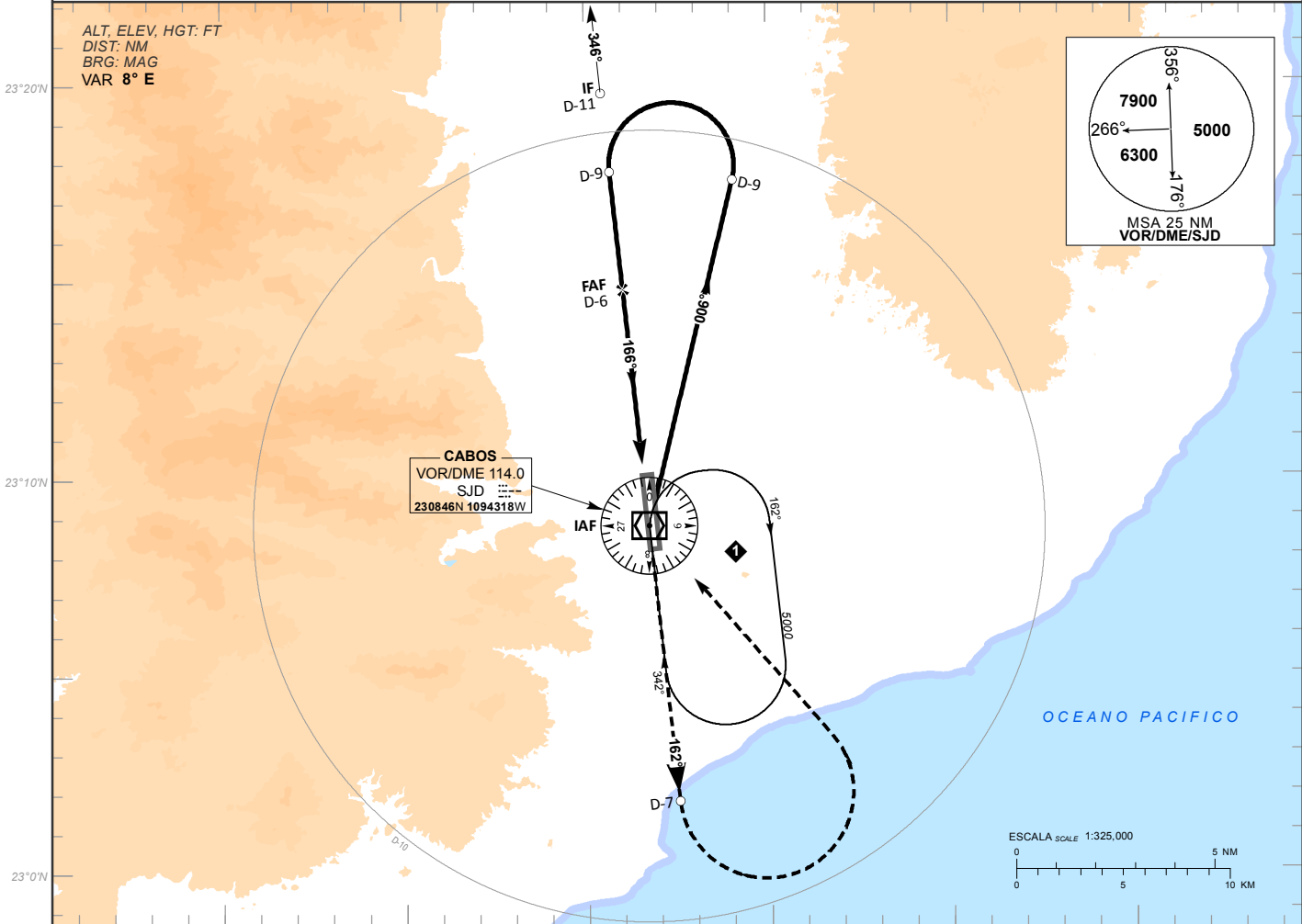
VOR/DME 1 RWY 16

TWR 118.9	APP 120.9	ATIS 127.6	AD ELEV 381 FT
--------------	--------------	---------------	----------------

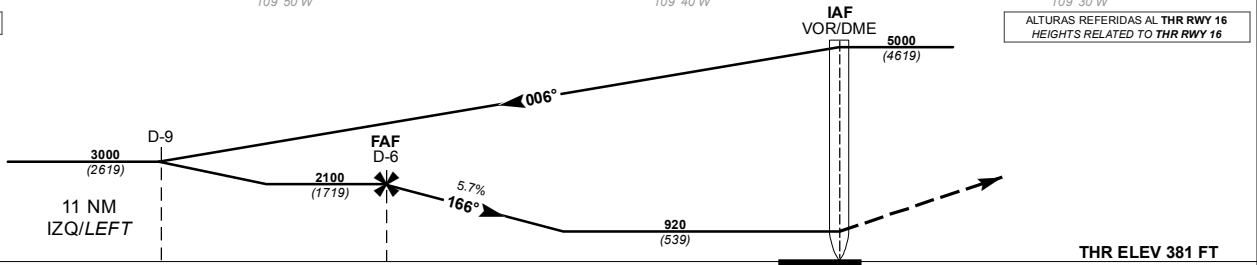
APCH FRUSTRADA: ASCIENDA EN RADIAL 162° HASTA D-7, EFECTUE VIRAJE DE GOTA A LA IZQUIERDA DENTRO DE 10 NM HACIA EL VOR/DME/SJD HASTA LA ALTITUD MINIMA DE ESPERA.

MISSED APCH: CLIMB VIA SJD VOR R-162° TO D-7, THEN TURN LEFT WITHIN 10 NM TO VOR/DME/SJD AT THE MINIMUM HOLDING ALTITUDE.

RMK: -NO UTILIZAR RADIOALTIMETRO COMO REFERENCIA PARA DETERMINAR ALTURA SOBRE EL AEROPUERTO POR CONDICIONES OROGRAFICAS DO NOT USE RADIO ALTIMETER AS REFERENCE TO DETERMINE ALTITUDE OVER AIRPORT DUE TO OROGRAPHIC CONDITIONS.



TA 18500



GRADIENTE DE DESCENSO RATE OF DESCENT	FAP-MAPT 6								ALTITUD MINIMA SEGUN DISTANCIA MINIMUM ALTITUDE ACCORDING TO DISTANCE	NM	6	5	4	3
	GS (KTS)	80	100	120	140	160	180	200		FT	2100 (1719)	1760 (1379)	1410 (1029)	1070 (689)
	FT / NM	460	575	690	805	920	1035	1149						
	MIN : SEC	4:30	3:36	3:00	2:34	2:15	2:00	1:48						

CAT	DIRECTO <i>STRAIGHT-IN</i>	CIRCULANDO <i>CIRCLING</i>
	MDA (MDH) <b>920 (539)</b>	CNL SECTOR "W" RWY 16/34 MDA (MDH)
A	<b>1</b> (1600 M)	<b>980 (599) - 1</b> (1600 M)
B		
C	<b>1 1/2</b> (2400 M)	<b>2480 (2099) - 3</b> (4800 M)
D	<b>1 3/4</b> (2800 M)	

CAMBIO: SIMBOLOGIA.