

CARTA DE APROXIMACION
POR INSTRUMENTOS (IAC)

INSTRUMENT APPROACH CHART (IAC)

SAN JOSE DEL CABO / LOS CABOS INTL (MMSD)

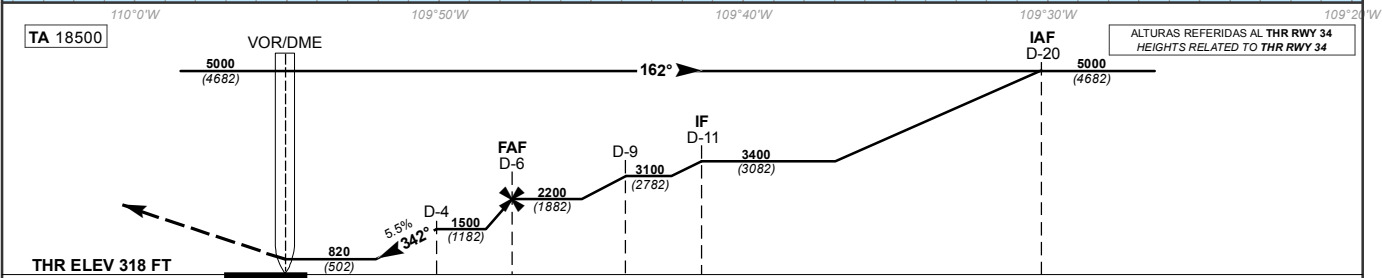
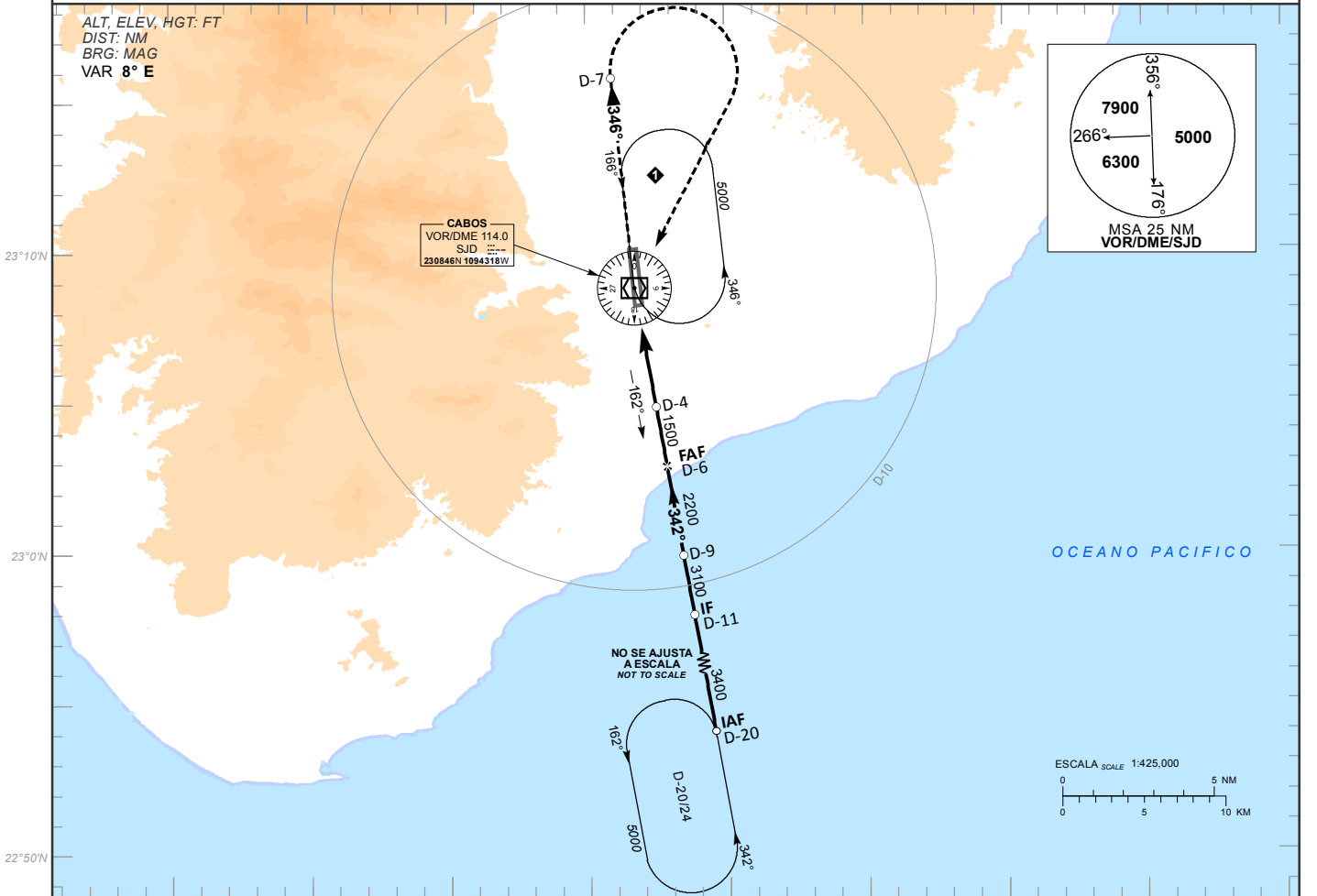
VOR/DME 3 RWY 34

TWR 118.9	APP 120.9	ATIS 127.6	AD ELEV 381 FT
--------------	--------------	---------------	----------------

APCH FRUSTRADA: ASCIENDA EN RADIAL 346° HASTA D-7, EFECTUE VIRAJE DE GOTA A LA DERECHA DENTRO DE 10 NM HACIA EL VOR/DME/SJD HASTA LA ALTITUD MINIMA DE ESPERA.

MISSED APCH: CLIMB VIA SJD VOR R-346° TO D-7, THEN TURN RIGHT WITHIN 10 NM TO VOR/DME/SJD AT THE MINIMUM HOLDING ALTITUDE

RMK: -NO UTILIZAR PATRONES DE ESPERA SIMULTANEAMENTE A LA MISMA ALTITUD DO NOT USE HOLDING PATTERNS AT THE SAME ALTITUDE
-NO UTILIZAR RADIOALTIMETRO COMO REFERENCIA PARA DETERMINAR ALTURA SOBRE EL AEROPUERTO POR CONDICIONES OROGRAFICAS DO NOT USE RADIO ALTIMETER AS REFERENCE TO DETERMINE ALTITUDE OVER AIRPORT DUE TO OROGRAPHIC CONDITIONS
-EN CASO DE FALLA DEL DME EN CUALQUIER PUNTO DEL PROCEDIMIENTO MANTENGA ULTIMA ALTITUD Y PROSIGAA LA ESTACION DE ACUERDO CON INSTRUCCIONES DEL ATC IN CASE OF DME FAILURE DURING THE PROCEDURE MAINTAIN LAST ASSIGNED ALTITUDE AND PROCEED TO THE STATION IN ACCORDANCE WITH ATC INSTRUCTIONS.



GRADIENTE DE DESCENSO RATE OF DESCENT	FAP-MAPT 6				5.5% (3.1°)				ALTITUD MINIMA SEGUN DISTANCIA MINIMUM ALTITUDE ACCORDING TO DISTANCE	NM	6	5	4	3
	GS (KTS)	80	100	120	140	160	180	200		FT	2200	1870	1540	1210
	FT / NM	442	552	663	773	883	994	1104			(1882)	(1552)	(1222)	(892)
	MIN : SEC	4:30	3:36	3:00	2:34	2:15	2:00	1:48						

C A T	DIRECTO STRAIGHT-IN		CIRCULANDO CIRCLING	
	MDA (MDH) 820 (502)		CNL SECTOR "W" RWY 16/34	
	1 (1600 M)		880 (499) - 1 (1600 M)	
	1 1/2 (2400 M)		2480 (2099) - 3 (4800 M)	