

CARTA DE SALIDA NORMALIZADA -  
VUELO POR INSTRUMENTOS (SID)

STANDARD DEPARTURE CHART - INSTRUMENT (SID)

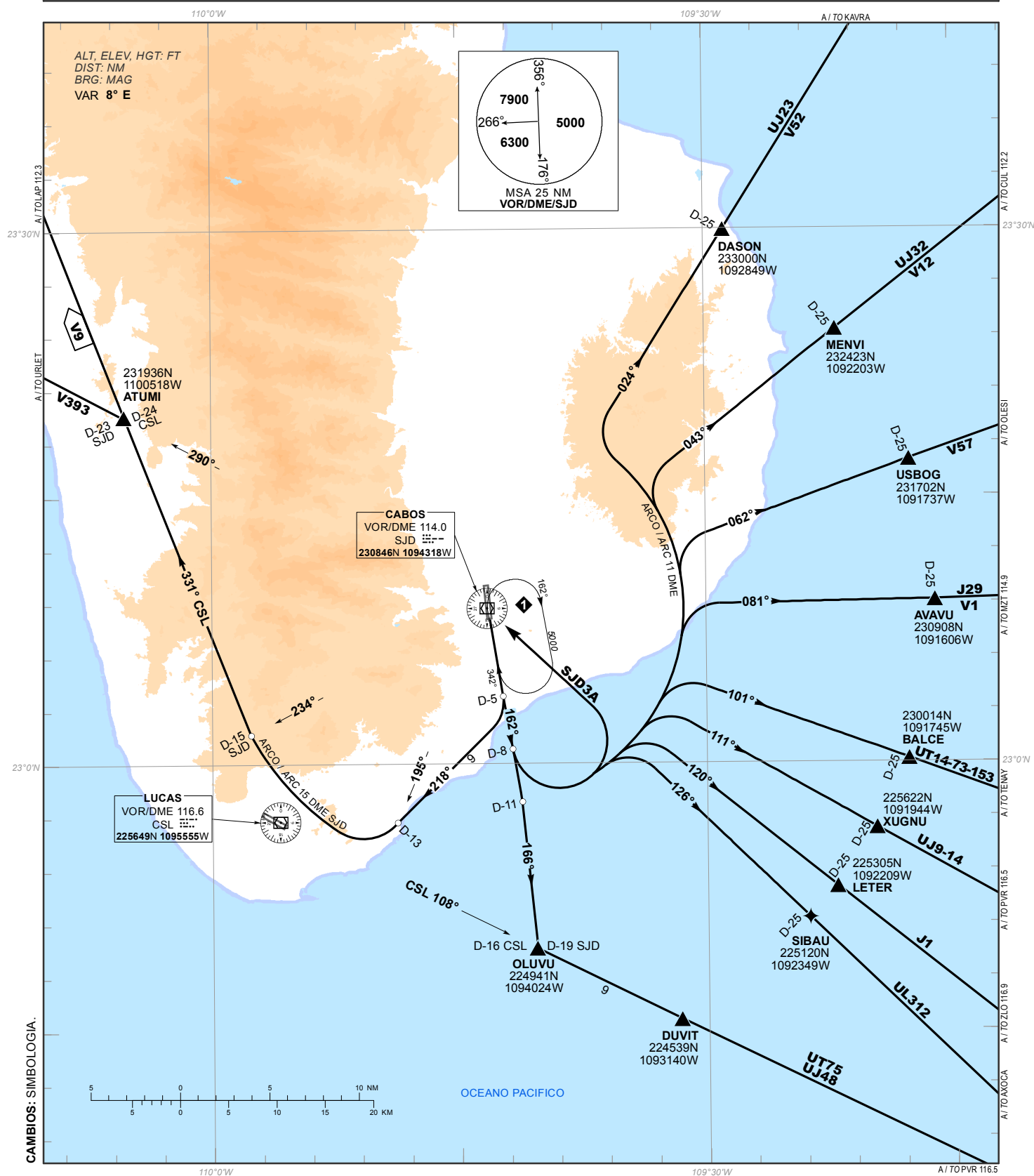
SAN JOSE DEL CABO / LOS CABOS INTL (MMSD)

RWY 16

DASON2A, MENVI3A, USBOG3A, AVAVU3A, BALCE3A,  
XUGNU2A, LETER3A, SIBAU3A, OLUVU3, ATUMI2A, SJD3A

TA 18500

TWR	APP	ATIS	AD ELEV 381 FT
118.9	120.9	127.6	
RMK:			



**SALIDAS PISTA 16:**

**SALIDAS:**    **DASON DOS ALFA**            **(DASON2A)**  
                  **MENVI TRES ALFA**            **(MENVI3A)**  
                  **USBOG TRES ALFA**            **(USBOG3A)**  
                  **AVAVU TRES ALFA**            **(AVAVU3A)**  
                  **BALCE TRES ALFA**            **(BALCE3A)**  
                  **XUGNU DOS ALFA**            **(XUGNU2A)**  
                  **LETER TRES ALFA**            **(LETER3A)**  
                  **SIBAU TRES ALFA**            **(SIBAU3A)**

ASCIENDA EN **RADIAL 162°** HASTA **D-8** DEL **VOR/DME/SJD**, EFECTUE VIRAJE A LA **IZQUIERDA** Y PROSIGA EN **ARCO 11 DME** HASTA INTERCEPTAR EL RADIAL CORRESPONDIENTE DEL **VOR/DME/SJD** HACIA LOS FIJOS RESPECTIVOS **DASON, MENVI, USBOG; AVAVU, BALCE, XUGNU, LETER** O **SIBAU** Y CONTINUE EN RUTA ASIGNADA O INSTRUCCIONES DEL ATC

**SALIDA:**            **OLUVU TRES**            **(OLUVU3)**

ASCIENDA POR **RADIAL 162°** HASTA **D-11**, DEL **VOR/DME/SJD** EFECTUE VIRAJE A LA **DERECHA** Y PROSIGA EN **RUMBO 166°** HACIA EL FIJO **OLUVU** Y CONTINUE EN RUTA ASIGNADA O INSTRUCCIONES DEL ATC

**SALIDA:**            **ATUMI DOS ALFA**            **(ATUMI2A)**

ASCIENDA EN **RADIAL 162°** HASTA **D-5** DEL **VOR/DME/SJD**, VIRE A LA **DERECHA** Y PROSIGA EN **RUMBO 218°** HASTA INTERCEPTAR EL **RADIAL 195°** DEL **VOR/DME/SJD** EN **D-13** DEL **VOR/DME/SJD**; VIRE A LA **DERECHA** Y PROSIGA EN **ARCO 15 DME** HASTA INTERCEPTAR EL **RADIAL 331°** DEL **VOR/DME/CSL** HACIA EL FIJO **ATUMI** Y CONTINUE EN RUTA ASIGNADA O INSTRUCCIONES DEL ATC

ESTA SALIDA REQUIERE UN GRADIENTE MINIMO DE ASCENSO DE **260 FT/NM** HASTA ALCANZAR **6000 FT**

**DEPARTURES RWY 16:**

**DEPARTURES:**    **DASON TWO ALFA**            **(DASON2A)**  
                  **MENVI THREE**            **(MENVI3A)**  
                  **ALFA**  
                  **USBOG THREE**            **(USBOG3A)**  
                  **ALFA**  
                  **AVAVU THREE**            **(AVAVU3A)**  
                  **ALFA**  
                  **BALCE THREE**            **(BALCE3A)**  
                  **ALFA**  
                  **XUGNU TWO ALFA**            **(XUGNU2A)**  
                  **LETER THREE**            **(LETER3A)**  
                  **ALFA**  
                  **SIBAU THREE**            **(SIBAU3A)**  
                  **ALFA**

*CLIMB ON **SJD R-162°** TO **D-8 SJD**, TURN **LEFT** AND PROCEED ON THE **SJD 11 DME ARC** TO INTERCEPT THE CORRESPONDING RADIAL FROM **VOR/DME/SJD** TO **DASON, MENVI, USBOG, AVAVU, BALCE, XUGNU, LETER** OR **SIBAU** AND CONTINUE ON THE ASSIGNED ROUTE OR ATC INSTRUCTIONS*

**DEPARTURE:**    **OLUVU THREE**            **(OLUVU3)**

*CLIMB VIA **SJD R-162°** TO **D-11 SJD**, THEN TURN **RIGHT** AND PROCEED ON **166° HEADING**, TO **OLUVU** AND CONTINUE ON THE ASSIGNED ROUTE OR ATC INSTRUCTIONS*

**DEPARTURE:**    **ATUMI TWO ALFA**            **(ATUMI2A)**

*CLIMB ON **SJD R-162°** TO **D-5 SJD**, TURN **RIGHT** AND PROCEED ON A **218° HEADING** AT INTERCEPT THE **SJD R-195°**, AT **D-13 SJD**, TURN **RIGHT** AND PROCEED ON THE **SJD 15 DME ARC** AT INTERCEPT THE **CSL R-331°** TO **ATUMI** AND CONTINUE ON ASSIGNED ROUTE OR ATC INSTRUCTIONS*

*THIS SID REQUIRES A MINIMUM CLIMB GRADIENT OF **260 FT/NM** UNTIL CROSSING **6000 FT***

**REGIMEN DE ASCENSO/ CLIMB REGIME**

**\*PDG: PENDIENTE DE DISEÑO DEL PROCEDIMIENTO / PROCEDURE DESIGN GRADIENT**

<b>*PDG VEL (GS) KTS</b>	<b>80</b>	<b>100</b>	<b>120</b>	<b>140</b>	<b>160</b>	<b>180</b>	<b>200</b>
<b>4.27% (FT/MIN)</b>	<b>347</b>	<b>433</b>	<b>520</b>	<b>607</b>	<b>693</b>	<b>780</b>	<b>867</b>

**SALIDA: CABOS TRES (SJD3A)  
ALFA**

ASCIENDA EN **RADIAL 162°** HASTA **D-8** (EN CASO DE FALLA DEL **DME** HASTA ALCANZAR **1900 FT**) EFECTUE VIRAJE DE GOTA A LA **IZQUIERDA** DENTRO DE **11 NM** HACIA EL **VOR/DME/SJD** Y ABANDONELO DE ACUERDO A LA **(1)** ALTITUD MINIMA DE LA RUTA ASIGNADA O INSTRUCCIONES DEL ATC.

**DEPARTURE: CABOS THREE (SJD3A)  
ALFA**

CLIMB ON **SJD R-162°** TO **D-8 SJD** (OR **1900 FT** IN CASE OF **DME** FAILURE) TURN **LEFT** WITHIN **11 NM** TO **SJD** AND LEAVE IT ACCORDING TO THE **(1)** MINIMUM CROSSING ALTITUDE OR ATC INSTRUCTIONS.

**(1) ALTITUD MINIMA PARA ABANDONAR EL VOR/DME/SJD:**

**(1) MINIMUM ALTITUDE TO LEAVE THE VOR/DME/SJD:**

A/TO	KAVRA	V-52	UJ-23	5300
A/TO	CUL	V-12	UJ-32	5300
A/TO	OLESI	V-57		5300
A/TO	MZT	V-1	J-29	5300
A/TO	TNY		UT-14	5300
A/TO	PVR		UJ-9-14	5300
A/TO	ZLO		J-1	5300
A/TO	AXOKA		UL-312	5300
A/TO	URLET	V-393		4500
A/TO	TAMET	V-1W	UL-312	6100
A/TO	LAP	V-1	UJ-9, J-1	6600