

CARTA DE SALIDA NORMALIZADA -
VUELO POR INSTRUMENTOS (SID)

STANDARD DEPARTURE CHART - INSTRUMENT (SID)

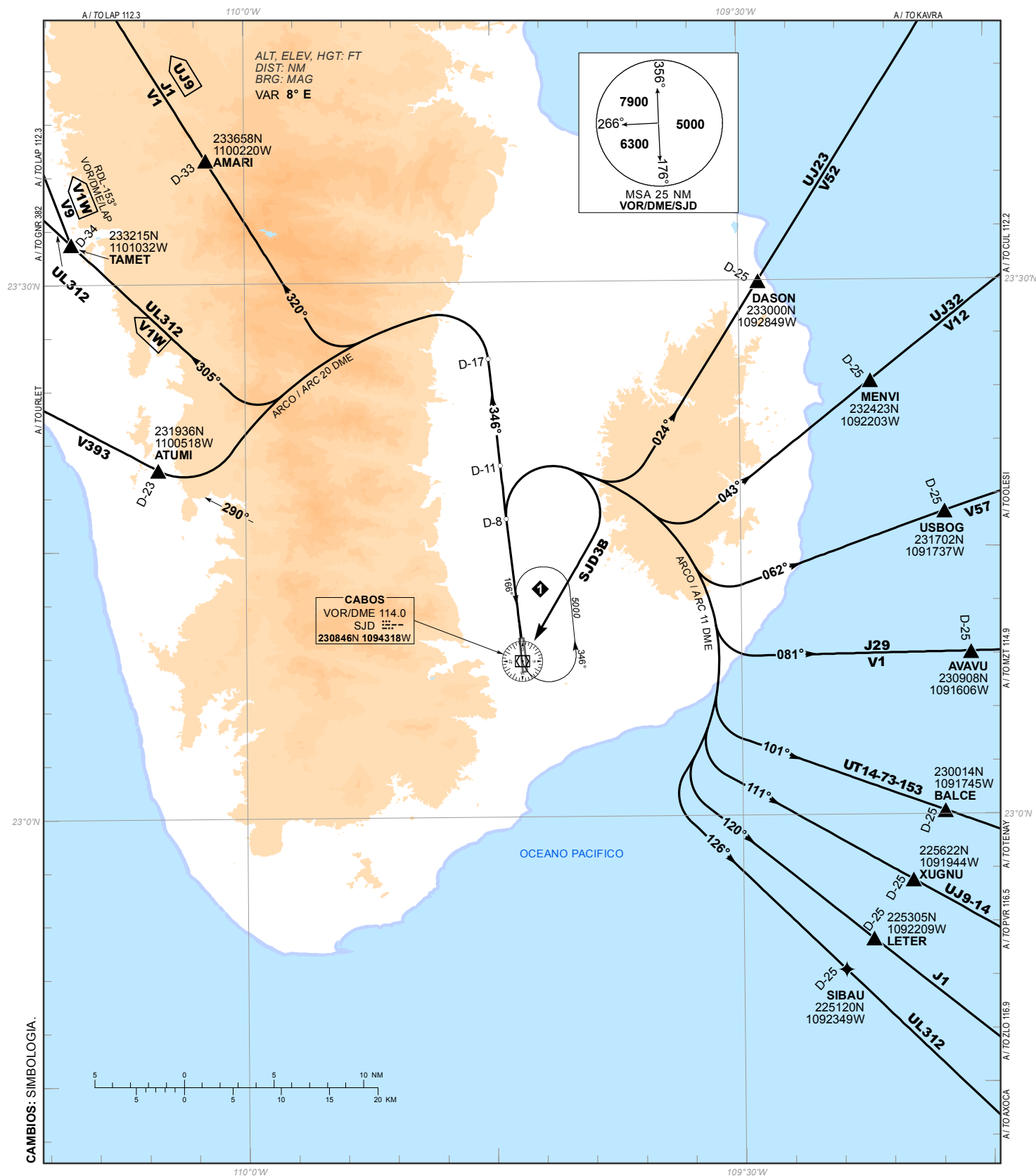
SAN JOSE DEL CABO / LOS CABOS INTL (MMSD)

RWY 34

DASON2B, MENVI3B, USBOG3B, AVAVU3B, BALCE3B,
XUGNU2B, LETER3B, SIBAU3B, ATUMI2B, TAMET2A, AMARI3A SJD3B

TA 18500

TWR	APP	ATIS	AD ELEV 381 FT
118.9	120.9	127.6	
RMK:			



SALIDAS PISTA 34:

SALIDAS: ATUMI DOS BRAVO (ATUMI2B)
 TAMEI DOS ALFA (TAMEI2A)
 AMARI TRES ALFA (AMARI3A)

ASCIENDA EN **RADIAL 346°** HASTA **D-17** DEL **VOR/DME/SJD**, EFECTUE VIRAJE A LA **IZQUIERDA** Y PROSIGA EN **ARCO 20 DME** HASTA INTERCEPTAR EL RADIAL CORRESPONDIENTE DEL **VOR/DME/SJD** HACIA LOS FIJOS RESPECTIVOS **ATUMI**, **TAMEI** O **AMARI** Y CONTINUE EN RUTA ASIGNADA O INSTRUCCIONES DEL ATC

ESTAS SALIDAS REQUIEREN UN GRADIENTE MINIMO DE ASCENSO DE **380 FT/NM** HASTA ALCANZAR **9000 FT**

DEPARTURES RWY 34:

DEPARTURES: ATUMI TWO BRAVO (ATUMI2B)
 TAMEI TWO ALFA (TAMEI2A)
 AMARI THREE ALFA (AMARI3A)

CLIMB ON **SJD R-346°** TO **D-17 SJD**, TURN **LEFT** AND PROCEED ON THE **SJD 20 DME ARC** TO INTERCEPT THE CORRESPONDING RADIAL FROM **VOR/DME/SJD** TO **ATUMI**, **TAMEI** OR **AMARI** AND CONTINUE ON THE ASSIGNED ROUTE OR ATC INSTRUCTIONS

THESE SID's REQUIRE A MINIMUM CLIMB GRADIENT OF **380 FT/NM** UNTIL CROSSING **9000 FT**

REGIMEN DE ASCENSO/ CLIMB REGIME

*PDG: PENDIENTE DE DISEÑO DEL PROCEDIMIENTO / PROCEDURE DESIGN GRADIENT

*PDG VEL (GS) KTS	80	100	120	140	160	180	200
6.25% (FT/MIN)	507	633	760	887	1013	1140	1267

SALIDAS: DASON DOS BRAVO (DASON2B)
 MENVI TRES BRAVO (MENVI3B)
 USBOG TRES BRAVO (USBOG3B)
 AVAVU TRES BRAVO (AVAVU3B)
 BALCE TRES BRAVO (BALCE3B)
 XUGNU DOS BRAVO (XUGNU2B)
 LETER TRES BRAVO (LETER3B)
 SIBAU TRES BRAVO (SIBAU3B)

ASCIENDA EN **RADIAL 346°** HASTA **D-8** DEL **VOR/DME/SJD**, EFECTUE VIRAJE A LA **DERECHA** Y PROSIGA EN **ARCO 11 DME** HASTA INTERCEPTAR EL RADIAL CORRESPONDIENTE DEL **VOR/DME/SJD** HACIA LOS FIJOS RESPECTIVOS **DASON**, **MENVI**, **USBOG**, **AVAVU**, **BALCE**, **XUGNU**, **LETER** O **SIBAU** Y CONTINUE EN RUTA ASIGNADA O INSTRUCCIONES DEL ATC

ESTAS SALIDAS REQUIEREN UN GRADIENTE MINIMO DE ASCENSO DE **220 FT/NM** HASTA ALCANZAR **4000 FT**

DEPARTURES: DASON TWO BRAVO (DASON2B)
 MENVI THREE BRAVO (MENVI3B)
 USBOG THREE BRAVO (USBOG3B)
 AVAVU THREE BRAVO (AVAVU3B)
 BALCE THREE BRAVO (BALCE3B)
 XUGNU TWO BRAVO (XUGNU2B)
 LETER THREE BRAVO (LETER3B)
 SIBAU THREE BRAVO (SIBAU3B)

CLIMB ON **SJD R-346°** TO **D-8 SJD**, TURN **RIGHT** AND PROCEED ON THE **SJD 11 DME ARC** TO INTERCEPT THE CORRESPONDING RADIAL FROM **VOR/DME/SJD** TO **DASON**, **MENVI**, **USBOG**, **AVAVU**, **BALCE**, **XUGNU**, **LETER** OR **SIBAU** AND CONTINUE ON THE ASSIGNED ROUTE OR ATC INSTRUCTIONS

THESE SID's REQUIRE A MINIMUM CLIMB GRADIENT OF **220 FT/NM** UNTIL CROSSING **4000 FT**

REGIMEN DE ASCENSO/ CLIMB REGIME

*PDG: PENDIENTE DE DISEÑO DEL PROCEDIMIENTO / PROCEDURE DESIGN GRADIENT

*PDG VEL (GS) KTS	80	100	120	140	160	180	200
3.62% (FT/MIN)	293	367	440	513	587	660	733

SALIDA: CABOS TRES BRAVO (SJD3B)

ASCIENDA EN **RADIAL 346°** HASTA **D-8** (EN CASO DE FALLA DEL **DME** HASTA ALCANZAR **1800 FT**) EFECTUE VIRAJE DE GOTA A LA **DERECHA** DENTRO DE **11 NM** HACIA EL **VOR/DME/SJD** Y ABANDONELO DE ACUERDO A LA **(1)** ALTITUD MINIMA DE LA RUTA ASIGNADA O INSTRUCCIONES DEL ATC

DEPARTURE: CABOS THREE BRAVO (SJD3B)

CLIMB ON **SJD R-346°** TO **D-8 SJD** (OR **1800 FT** IN CASE OF **DME** FAILURE) TURN **RIGHT** WITHIN **11 NM** TO **SJD** AND LEAVE IT ACCORDING TO THE **(1)** MINIMUM CROSSING ALTITUDE OR ATC INSTRUCTIONS

(1) ALTITUD MINIMA PARA ABANDONAR EL VOR/DME/SJD:

(1) MINIMUM ALTITUDE TO LEAVE THE VOR/DME/SJD:

A/TO	KAVRA	V-52	UJ-23	5300
A/TO	CUL	V-12	UJ-32	5300
A/TO	OLESI	V-57		5300
A/TO	MZT	V-1	J-29	5300
A/TO	TNY		UT-14	5300
A/TO	PVR		UJ-9-14	5300
A/TO	ZLO		J-1	5300
A/TO	AXOKA		UL-312	5300
A/TO	URLET	V-393		4500
A/TO	TAMET	V-1W	UL-312	6100
A/TO	LAP	V-1	UJ-9, J-1	6600