

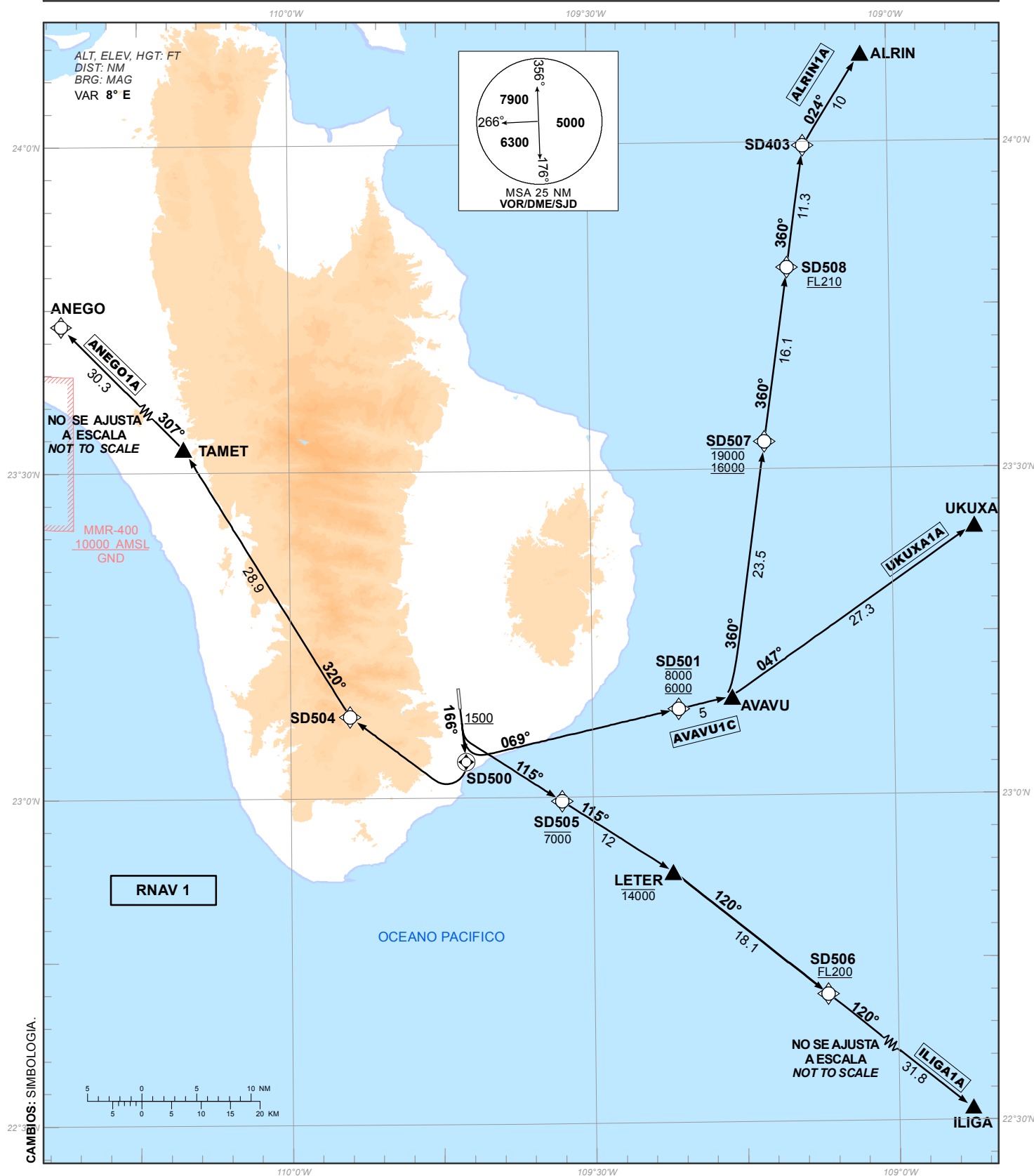
CARTA DE SALIDA NORMALIZADA -
VUELO POR INSTRUMENTOS (SID)
STANDARD DEPARTURE CHART - INSTRUMENT (SID)

SAN JOSE DEL CABO / LOS CABOS INTL (MMSD)
RNAV RWY 16

TA 18500

AVAVU1C, ALRIN1A, UKUXA1A, ILIGA1A, ANEGO1A

TWR 118.9	APP 120.9	ATIS 127.6	AD ELEV 381 FT
RMK: - GNSS REQUERIDO GNSS REQUIRED			



10-AGO-2023 AMDT AIRAC 08/23

SCT - AFAC - SENEAM

MMSD SID-3

TABLA DE CODIFICACIÓN DEL PROCEDIMIENTO DE SALIDA POR INSTRUMENTOS RNAV PISTA 16.

RUNWAY 16 RNAV INSTRUMENT DEPARTURE PROCEDURE CODING TABLE.

ALRIN-1A

Número de serie / Serial Number	Descriptor de trayectoria / Path terminator	Identificador de punto de recorrido / Waypoint identifier	Sobrevuelo / Fly Over	Curso / derrota Course / Track *MAG (*T)	Variación Magnética / Magnetic variation (°)	Distancia / Distance (NM)	Dirección del Viraje / Turn direction	Altitud / Altitude (FT)	Velocidad / Velocity (KTS)	VPA (°) / TCH (FT)	Especificación de Navegación / Navigation specification
001	CA	-	-	166 (174.0)	-8	-	-	+1500	-230	-	RNAV 1
002	CF	SD501	-	069 (077.0)	-8	-	-	- 8000 ; + 6000	-	-	RNAV 1
003	TF	AVAVU	-	069 (077.0)	-8	5	-	-	-	-	RNAV 1
004	TF	SD507	-	360 (008.0)	-8	23.5	-	- 19000 ; + 16000	-	-	RNAV 1
005	TF	SD508	-	360 (008.0)	-8	16.1	-	+FL210	-	-	RNAV 1
006	TF	SD403	-	360 (008.0)	-8	11.3	-	-	-	-	RNAV 1
007	TF	ALRIN	-	024 (032.4)	-8	10	-	-	-	-	RNAV 1

UKUXA-1A

Número de serie / Serial Number	Descriptor de trayectoria / Path terminator	Identificador de punto de recorrido / Waypoint identifier	Sobrevuelo / Fly Over	Curso / derrota Course / Track *MAG (*T)	Variación Magnética / Magnetic variation (°)	Distancia / Distance (NM)	Dirección del Viraje / Turn direction	Altitud / Altitude (FT)	Velocidad / Velocity (KTS)	VPA (°) / TCH (FT)	Especificación de Navegación / Navigation specification
001	CA	-	-	166 (174.0)	-8	-	-	+1500	-230	-	RNAV 1
002	CF	SD501	-	069 (077.0)	-8	-	-	- 8000 ; + 6000	-	-	RNAV 1
003	TF	AVAVU	-	069 (077.0)	-8	5	-	-	-	-	RNAV 1
004	TF	UKUXA	-	047 (055.2)	-8	27.3	-	-	-	-	RNAV 1

AVAVU-1C

Número de serie / Serial Number	Descriptor de trayectoria / Path terminator	Identificador de punto de recorrido / Waypoint identifier	Sobrevuelo / Fly Over	Curso / derrota Course / Track *MAG (*T)	Variación Magnética / Magnetic variation (°)	Distancia / Distance (NM)	Dirección del Viraje / Turn direction	Altitud / Altitude (FT)	Velocidad / Velocity (KTS)	VPA (°) / TCH (FT)	Especificación de Navegación / Navigation specification
001	CA	-	-	166 (174.0)	-8	-	-	+1500	-230	-	RNAV 1
002	CF	SD501	-	069 (077.0)	-8	-	-	- 8000 ; + 6000	-	-	RNAV 1
003	TF	AVAVU	-	069 (077.0)	-8	5	-	-	-	-	RNAV 1

ILIGA-1A

Número de serie / Serial Number	Descriptor de trayectoria / Path terminator	Identificador de punto de recorrido / Waypoint identifier	Sobrevuelo / Fly Over	Curso / derrota Course / Track *MAG (*T)	Variación Magnética / Magnetic variation (°)	Distancia / Distance (NM)	Dirección del Viraje / Turn direction	Altitud / Altitude (FT)	Velocidad / Velocity (KTS)	VPA (°) / TCH (FT)	Especificación de Navegación / Navigation specification
001	CA	-	-	166 (174.0)	-8	-	-	+1500	-230	-	RNAV 1
002	CF	SD505	-	115 (122.9)	-8	-	-	-7000	-	-	RNAV 1
003	TF	LETER	-	115 (122.9)	-8	12	-	-14000	-	-	RNAV 1
004	TF	SD506	-	120 (128.8)	-8	18.1	-	+FL200	-	-	RNAV 1
005	TF	ILIGA	-	120 (128.8)	-8	31.8	-	-	-	-	RNAV 1

LAS SALIDAS **ALRIN-1A**, **UKUXA-1A**, **AVAVU-1C** Y **ILIGA-1A** REQUIEREN UN GRADIENTE MÍNIMO DE ASCENSO DE **360 FT/NM (5.9%)** HASTA ALCANZAR **2000 FT.** (*THE SID's **ALRIN-1A**, **UKUXA-1A**, **AVAVU-1C** AND **ILIGA-1A** REQUIRE A MINIMUM CLIMB GRADIENT OF **360 FT/NM (5.9%)** UNTIL CROSSING **2000 FT**)*

REGIMEN DE ASCENSO / RATE OF CLIMB

*PDG: PENDIENTE DE DISEÑO DEL PROCEDIMIENTO / PROCEDURE DESIGN GRADIENT

*PDG VEL (GS) KTS	80	100	120	140	160	180	200
FT/MIN	480	600	720	840	960	1080	1200

ANEGO-1A

Número de serie / Serial Number	Descriptor de trayectoria / Path terminator	Identificador de punto de recorrido / Waypoint identifier	Sobrevuelo / Fly Over	Curso / derrota Course / Track *MAG (°T)	Variación Magnética / Magnetic variation (°)	Distancia / Distance (NM)	Dirección del Viraje / Turn direction	Altitud / Altitude (FT)	Velocidad / Velocity (KTS)	VPA (°) / TCH (FT)	Especificación de Navegación / Navigation specification
001	CF	SD500	Y	166 (174.0)	-8	-	-	-	-	-	RNAV 1
002	DF	SD504	-		-8	-	-	-	-	-	RNAV 1
003	TF	TAMET	-	320 (328.5)	-8	28.9	-	-	-	-	RNAV 1
004	TF	ANEGO	-	307 (315.1)	-8	30.3	-	-	-	-	RNAV 1

LA SALIDA **ANEGO-1A** REQUIERE UN GRADIENTE MÍNIMO DE ASCENSO DE **360 FT/NM (5.9%)** HASTA ALCANZAR **5000 FT**.
 (THIS DEPARTURE **ANEGO-1A** REQUIRES A MINIMUM CLIMB GRADIENT OF **360 FT/NM (5.9%)** UNTIL CROSSING **5000 FT**).

REGIMEN DE ASCENSO / RATE OF CLIMB

*PDG: PENDIENTE DE DISEÑO DEL PROCEDIMIENTO / PROCEDURE DESIGN GRADIENT

*PDG VEL (GS) KTS	80	100	120	140	160	180	200
FT/MIN	480	600	720	840	960	1080	1200

 COORDENADAS DE LOS PUNTOS DE RECORRIDO
 WAYPOINT COORDINATES

Punto de recorrido / Waypoint	Coordenadas / Coordinates	Punto de recorrido / Waypoint	Coordenadas / Coordinates
SD501	23°08'01.9"N 109°21'24.8"W	LETER	22°53'04.9"N 109°22'08.8"W
AVAVU	23°09'08.4"N 109°16'06.4"W	SD506	22°41'41.7"N 109°06'53.4"W
SD507	23°32'30.7"N 109°12'36.2"W	ILIGA	22°21'38.8"N 108°40'12.4"W
SD508	23°48'29.7"N 109°10'09.1"W	SD500	23°03'19.5"N 109°42'35.1"W
SD403	23°59'40.5"N 109°08'25.9"W	SD504	23°07'30.9"N 109°54'04.9"W
ALRIN	24°08'08.8"N 109°02'34.6"W	TAMET	23°32'15"N 110°10'32"W
UKUXA	23°24'44.0"N 108°51'48.7"W	ANEGO	23°53'47.3"N 110°33'52.7"W
SD505	22°59'38.7"N 109°33'04.9"W		