

CARTA DE LLEGADA NORMALIZADA -  
VUELO POR INSTRUMENTOS (STAR)

STANDARD ARRIVAL CHART - INSTRUMENT (STAR)

SAN JOSE DEL CABO / LOS CABOS INTL (MMSD)  
RNAV RWY 34

**ENEKO1B, ALRIN1F, LEPOM1B, TENAY1B**

TA 18500

| TWR   | APP   | ATIS  | AD ELEV 381 FT |
|-------|-------|-------|----------------|
| 118.9 | 120.9 | 127.6 |                |

RMK: - GNSS REQUERIDO GNSS REQUIRED

- DE ENEKO, ALRIN, LEPOM O TENAY CONTINUE EN LOS PUNTOS DE RECORRIDO, ALTITUDES Y TRAYECTORIAS MOSTRADAS, HASTA EL IAF CORRESPONDIENTE Y CONTINUE EN PROCEDIMIENTO DE APROXIMACIÓN O DE ACUERDO A INSTRUCCIONES DEL ATC. FROM ENEKO, ALRIN, LEPOM OR TENAY CONTINUE TO THE WAYPOINTS, ALTITUDES AND TRACKS SHOWN, TO THE CORRESPONDING IAF AND CONTINUE ON APPROACH PROCEDURE OR ACCORDING TO ATC INSTRUCTIONS.

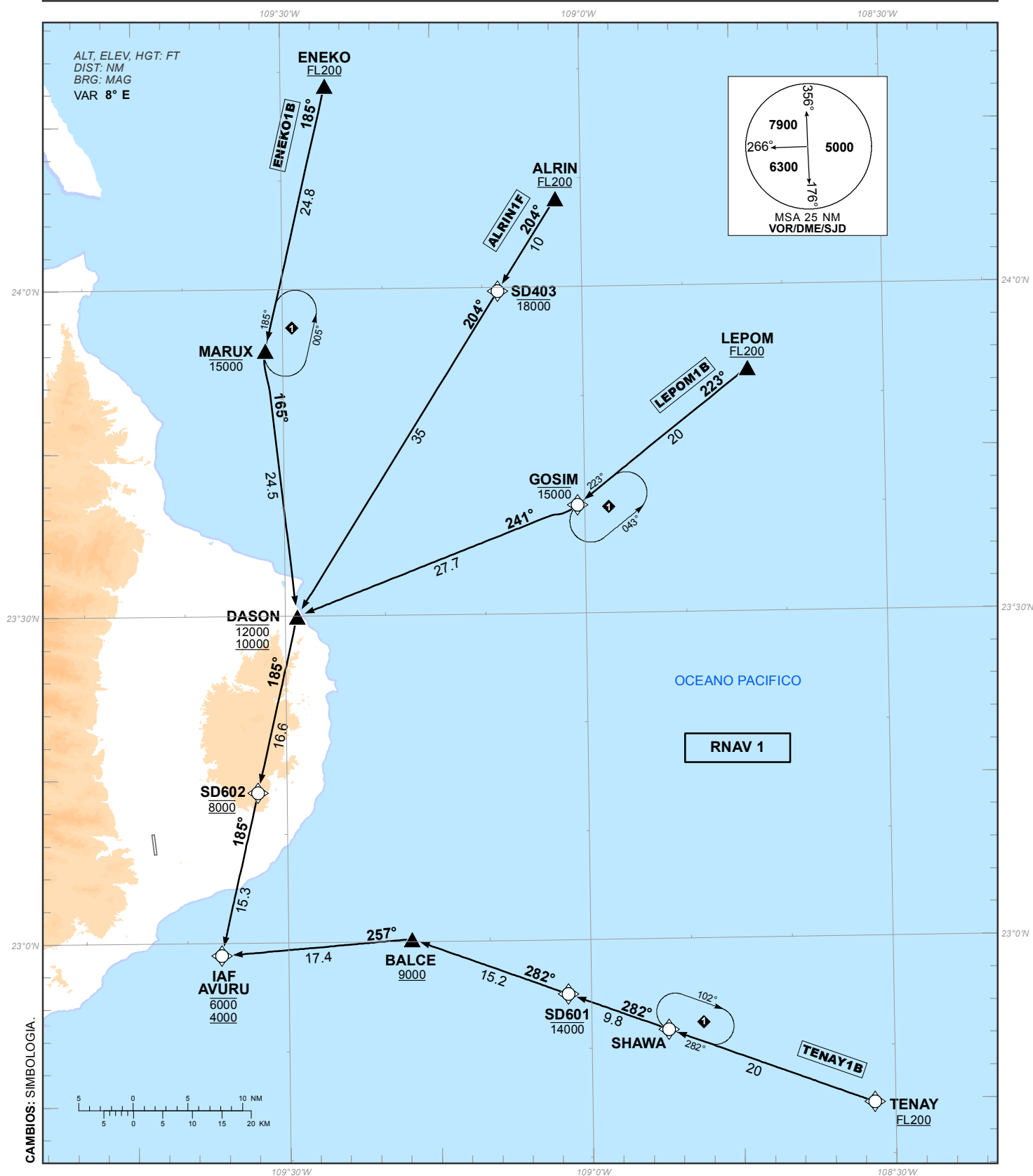


TABLA DE CODIFICACIÓN DEL PROCEDIMIENTO DE LLEGADA POR INSTRUMENTOS RNAV PISTA 34.

## RUNWAY 34 RNAV INSTRUMENT ARRIVAL PROCEDURE CODING TABLE.

## ENEKO-1B

| Número de serie / Serial Number | Descriptor de trayectoria / Path terminator | Identificador de punto de recorrido / Waypoint identifier | Sobrevuelo / Fly Over | Curso / derrota Course / Track *MAG (*T) | Variación Magnética / Magnetic variation (°) | Distancia / Distance (NM) | Dirección del Viraje / Turn direction | Altitud / Altitude (FT) | Velocidad / Velocity (KTS) | VPA (°) / TCH (FT) | Especificación de Navegación / Navigation specification |
|---------------------------------|---|---|-----------------------|--|--|---------------------------|---------------------------------------|-------------------------|----------------------------|--------------------|---|
| 001                             | IF  | ENEKO   | -                     |  | -8   | -                         | -                                     | +FL200                  | -                          | -                  | RNAV 1  |
| 002                             | TF  | MARUX   | -                     | 185 (193.2)                              | -8   | 24.8                      | -                                     | -15000                  | -                          | -                  | RNAV 1  |
| 003                             | TF  | DASON   | -                     | 165 (173.7)                              | -8   | 24.5                      | -                                     | -12000 ;<br>+10000      | -                          | -                  | RNAV 1  |
| 004                             | TF  | SD602   | -                     | 185 (193.1)                              | -8   | 16.6                      |                                       | @ 8000                  | -                          | -                  | RNAV 1  |
| 005                             | TF  | AVURU   | -                     | 185 (193.1)                              | -8   | 15.3                      |                                       | - 6000 ;<br>+ 4000      | -                          | -                  | RNAV 1  |

## ALRIN-1F

| Número de serie / Serial Number | Descriptor de trayectoria / Path terminator | Identificador de punto de recorrido / Waypoint identifier | Sobrevuelo / Fly Over | Curso / derrota Course / Track *MAG (*T) | Variación Magnética / Magnetic variation (°) | Distancia / Distance (NM) | Dirección del Viraje / Turn direction | Altitud / Altitude (FT) | Velocidad / Velocity (KTS) | VPA (°) / TCH (FT) | Especificación de Navegación / Navigation specification |
|---------------------------------|---|---|-----------------------|--|--|---------------------------|---------------------------------------|-------------------------|----------------------------|--------------------|---|
| 001                             | IF  | ALRIN   | -                     | -  | -8   | -                         | -                                     | +FL200                  | -                          | -                  | RNAV 1  |
| 002                             | TF  | SD403   | -                     | 204 (212.4)                              | -8   | 10                        | -                                     | -18000                  | -                          | -                  | RNAV 1  |
| 003                             | TF  | DASON   | -                     | 204 (212.4)                              | -8   | 35                        | -                                     | -12000 ;<br>+10000      | -                          | -                  | RNAV 1  |
| 004                             | TF  | SD602   | -                     | 185 (193.1)                              | -8   | 16.6                      |                                       | @ 8000                  | -                          | -                  | RNAV 1  |
| 005                             | TF  | AVURU   | -                     | 185 (193.1)                              | -8   | 15.3                      |                                       | - 6000 ;<br>+ 4000      | -                          | -                  | RNAV 1  |

## LEPOM-1B

| Número de serie / Serial Number | Descriptor de trayectoria / Path terminator | Identificador de punto de recorrido / Waypoint identifier | Sobrevuelo / Fly Over | Curso / derrota Course / Track *MAG (*T) | Variación Magnética / Magnetic variation (°) | Distancia / Distance (NM) | Dirección del Viraje / Turn direction | Altitud / Altitude (FT) | Velocidad / Velocity (KTS) | VPA (°) / TCH (FT) | Especificación de Navegación / Navigation specification |
|---------------------------------|---|---|-----------------------|--|--|---------------------------|---------------------------------------|-------------------------|----------------------------|--------------------|---|
| 001                             | IF  | LEPOM   | -                     | -  | -8   | -                         | -                                     | +FL200                  | -                          | -                  | RNAV 1  |
| 002                             | TF  | GOSIM   | -                     | 223 (231.8)                              | -8   | 20                        | -                                     | -15000                  | -                          | -                  | RNAV 1  |
| 003                             | TF  | DASON   | -                     | 241 (249.0)                              | -8   | 27.7                      | -                                     | -12000 ;<br>+10000      | -                          | -                  | RNAV 1  |
| 004                             | TF  | SD602   | -                     | 185 (193.1)                              | -8   | 16.6                      |                                       | @ 8000                  | -                          | -                  | RNAV 1  |
| 005                             | TF  | AVURU   | -                     | 185 (193.1)                              | -8   | 15.3                      |                                       | - 6000 ;<br>+ 4000      | -                          | -                  | RNAV 1  |

## TENAY-1B

| Número de serie / Serial Number | Descriptor de trayectoria / Path terminator | Identificador de punto de recorrido / Waypoint identifier | Sobrevuelo / Fly Over | Curso / derrota Course / Track *MAG (*T) | Variación Magnética / Magnetic variation (°) | Distancia / Distance (NM) | Dirección del Viraje / Turn direction | Altitud / Altitude (FT) | Velocidad / Velocity (KTS) | VPA (°) / TCH (FT) | Especificación de Navegación / Navigation specification |
|---------------------------------|---|---|-----------------------|--|--|---------------------------|---------------------------------------|-------------------------|----------------------------|--------------------|---|
| 001                             | IF  | TENAY   | -                     | -  | -8   | -                         | -                                     | +FL200                  | -                          | -                  | RNAV 1  |
| 002                             | TF  | SHAWA   | -                     | 282 (290.2)                              | -8   | 20                        | -                                     | -                       | -                          | -                  | RNAV 1  |
| 003                             | TF  | SD601   | -                     | 282 (290.2)                              | -8   | 9.8                       | -                                     | -14000                  | -                          | -                  | RNAV 1  |
| 004                             | TF  | BALCE   | -                     | 282 (290.2)                              | -8   | 15.2                      | -                                     | +9000                   | -                          | -                  | RNAV 1  |
| 005                             | TF  | AVURU   | -                     | 257 (265.5)                              | -8   | 17.4                      | -                                     | - 6000 ;<br>+ 4000      | -                          | -                  | RNAV 1  |

**CODIFICACIÓN DE LAS ESPERAS**  
**CODING TABLE FOR HOLDINGS**

| Descriptor de trayectoria / Path terminator | Identificador de punto de recorrido / Waypoint Identifier | Rumbo de acercamiento / Approach heading °M (°T) | Tiempo / Time     | Dirección del viraje / Turn direction | Altitud mínima / Minimum altitude (FT) | Altitud máxima / Maximum altitude (FT) | Límite de Velocidad / Speed Limit (KT) | Declinación magnética / Magnetic declination (°) | Especificación de Navegación / Navigation specification |
|---|---|--|-------------------|---------------------------------------|--|--|--|--|---|
| Espera/Holding                              | MARUX   | 185 (193.2)                                      | 1 Minuto / Minute | Izquierda / Left                      | 12000                                  | -                                      | -230                                   | -8   | RNAV 1  |
| Espera/Holding                              | GOSIM   | 223 (231.8)                                      | 1 Minuto / Minute | Izquierda / Left                      | 12000                                  | -                                      | -230                                   | -8   | RNAV 1  |
| Espera/Holding                              | SHAWA   | 282 (290.2)                                      | 1 Minuto / Minute | Derecha / Right                       | 14000                                  | -                                      | -230                                   | -8   | RNAV 1  |

**COORDENADAS DE LOS PUNTOS DE RECORRIDO**  
**WAYPOINT COORDINATES**

| Punto de recorrido / Waypoint | Coordenadas / Coordinates     | Punto de recorrido / Waypoint | Coordenadas / Coordinates     |
|-------------------------------|-------------------------------|-------------------------------|-------------------------------|
| ENEKO                         | 24°18'44.7"N<br>109°25'33.7"W | LEPOM                         | 23°52'22.2"N<br>108°43'35.1"W |
| MARUX                         | 23°54'27.4"N<br>109°31'45.2"W | GOSIM                         | 23°39'57.1"N<br>109°00'42.7"W |
| AVURU                         | 22°58'51.8"N<br>109°36'37.9"W | TENAY                         | 22°44'43.8"N<br>108°32'01.9"W |
| SD602                         | 23°13'47.6"N<br>109°32'53.7"W | SHAWA                         | 22°51'39.2"N<br>108°52'21.0"W |
| SD403                         | 23°59'40.5"N<br>109°08'25.9"W | BALCE                         | 23°00'14.0"N<br>109°17'45.0"W |
| ALRIN                         | 24°08'08.8"N<br>109°02'34.6"W | SD601                         | 22°55'01.1"N<br>109°02'16.9"W |
| DASON                         | 23°29'59.8"N<br>109°28'49.3"W |                               |                               |