

CARTA DE APROXIMACION
POR INSTRUMENTOS (IAC)

INSTRUMENT APPROACH CHART (IAC)

CABO SAN LUCAS / CABO SAN LUCAS INTL (MMSL)

VOR/DME 2 RWY 29

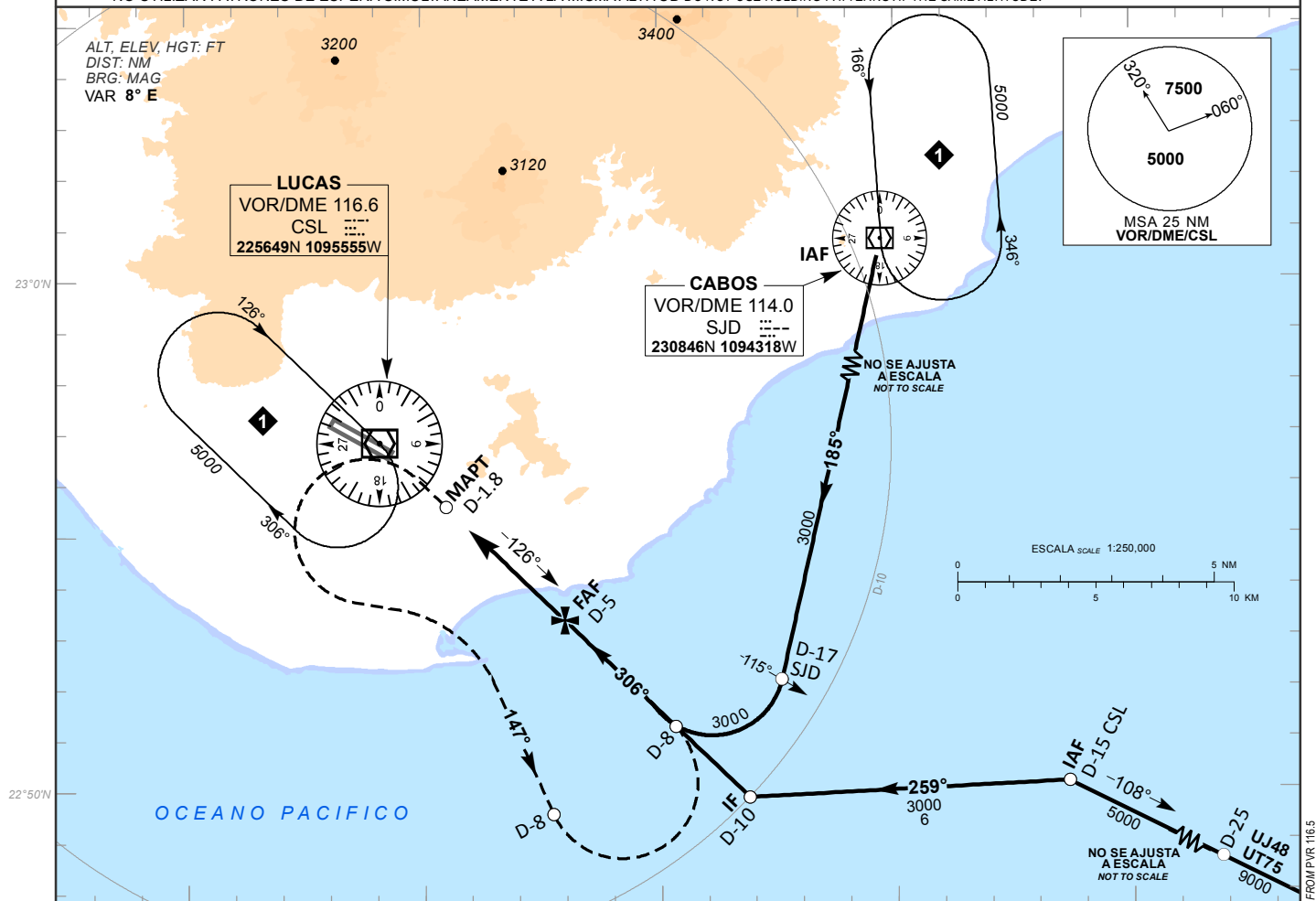
TWR 118.75	MMSD APP 120.9	ATIS 127.0	AD ELEV 692 FT
---------------	-------------------	---------------	----------------

APCH FRUSTRADA: EFECTUE VIRAJE A LA IZQUIERDA E INTERCEPTE EN ASCENSO EL RADIAL 147° HASTA D-8, VIRE A LA IZQUIERDA Y PROSIGA EN TRAYECTORIA DE APROXIMACION HACIA EL VOR/DME/CSL HASTA LA ALTITUD MINIMA DE ESPERA.
MISSED APCH: TURN LEFT TO INTERCEPT CLIMBING OUTBOUND ON CSL VOR R-147° TO D-8, TURN LEFT AND PROCEED IN FINAL TRACK TO VOR/DME/CSL AT THE MINIMUM HOLDING ALTITUDE.

RMK: -MANTENGA MDA HASTA CRUZAR D-1.8 DEL VOR/DME/CSL MAINTAIN MDA TO CROSSING D-1.8 VOR/DME/CSL.

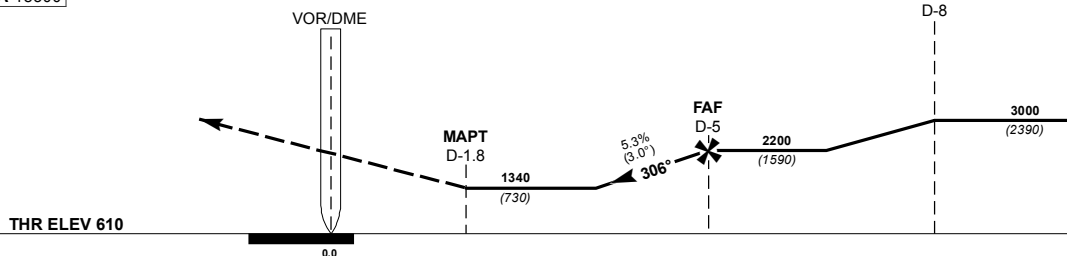
-NO UTILIZAR RADIOALTIMETRO COMO REFERENCIA PARA DETERMINAR ALTURA SOBRE EL AEROPUERTO POR CONDICIONES OROGRAFICAS DO NOT USE
RADIOALTIMETER AS REFERENCE TO DETERMINE ALTITUDE OVER AIRPORT DUE TO OROGRAPHIC CONDITIONS.

-NO UTILIZAR PATRONES DE ESPERA SIMULTANEAMENTE A LA MISMA ALTITUD DO NOT USE HOLDING PATTERNS AT THE SAME ALTITUDE.



DE / FROM PVR 116.5

TA 18500



ALTURAS REFERIDAS AL THR RWY 29
HEIGHTS RELATED TO THR RWY 29

GRADIENTE DE DESCENSO RATE OF DESCENT	FAP-MAPT 3.2								ALTITUD MINIMA SEGUN DISTANCIA MINIMUM ALTITUDE ACCORDING TO DISTANCE					
	GS (KTS)	80	100	120	140	160	180	200		NM	5	4	3	-
	FT / NM	430	538	646	753	861	969	1076		FT	2200 (1590)	1880 (1270)	1550 (940)	-
	MIN : SEC	2:24	1:55	1:36	1:22	1:12	1:04	0:58						

CAT	DIRECTO STRAIGHT-IN		CIRCULANDO CIRCLING	
	MDA (MDH) 1340 (730)		CNL SECTOR "N" RWY 11/29	
			MDA (MDH) 1700 (1008)	
			1 1/4 (2000 M)	
	2 1/2 (4000 M)		1 1/2 (2400 M)	
				3 (4800 M)

CAMBIO: SIMBOLOGIA.

18-MAY-2023 AMDT AIRAC 05/23

SCT - AFAC - SENEAM

MMSL IAC-2