

CARTA DE SALIDA NORMALIZADA -  
VUELO POR INSTRUMENTOS (SID)  
STANDARD DEPARTURE CHART - INSTRUMENT (SID)

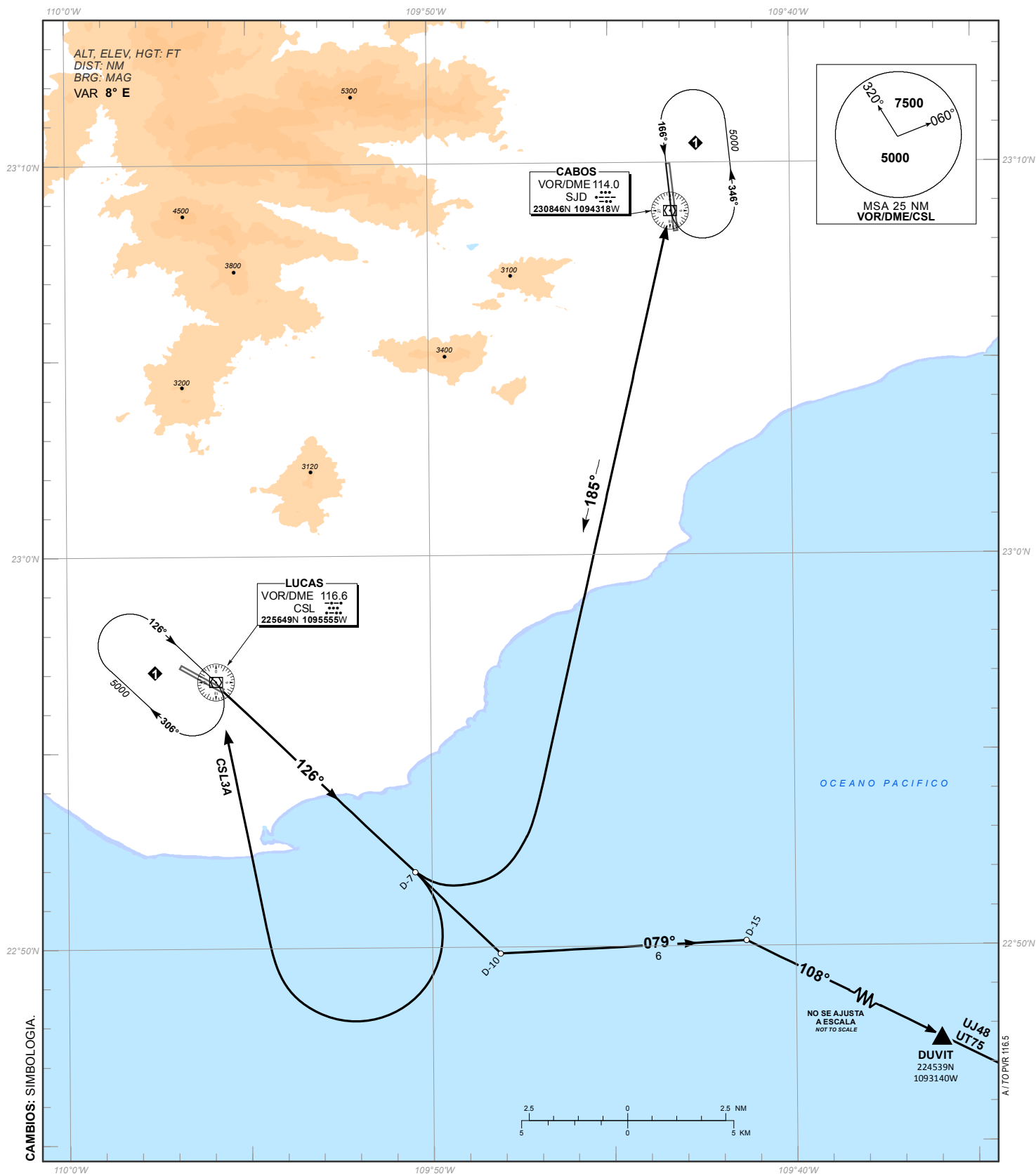
CABO SAN LUCAS / CABO SAN LUCAS INTL (MMSL)

RWY 11

**SJD4C, DUVIT2, CSL3A**

TA 18500

TWR <b>118.75</b>	MMSD APP <b>120.9</b>	ATIS <b>127.0</b>	AD ELEV 692 FT
RMK: -			



10-AGO-2023 AMDT AIRAC 08/23

SCT - AFAC - SENEAM

MMSL SID-1

**SALIDAS PISTA 11:****SALIDA: CABOS CUATRO CHARLIE (SJD4C)**

ASCIENDA POR **RADIAL 126°** HASTA **D-7**, VIRE A LA **IZQUIERDA** HASTA INTERCEPTAR **RADIAL 185°** HACIA EL **VOR/DME/SJD** Y ABANDONELO DE ACUERDO CON LA ALTITUD MINIMA **(1)** DE LA RUTA ASIGNADA O INSTRUCCIONES DEL ATC

**SALIDA: DUVIT DOS (DUVIT2)**

ASCIENDA POR **RADIAL 126°** HASTA **D-10**, EFECTUE VIRAJE A LA **IZQUIERDA** Y PROSIGA EN **RUMBO 079°** E INTERCEPTE EL **RADIAL 108°** DEL **VOR/DME/CSL** HACIA EL FIJO **DUVIT** Y CONTINUE EN RUTA ASIGNADA O INSTRUCCIONES DEL ATC

**SALIDA: LUCAS TRES ALFA (CSL3A)**

ASCIENDA POR **RADIAL 126°** HASTA **D-7**, EFECTUE VIRAJE DE GOTA A LA **DERECHA** DENTRO DE **10 NM** HACIA EL **VOR/DME/CSL** Y ABANDONELO DE ACUERDO CON LA ALTITUD MINIMA **(2)** DE LA RUTA ASIGNADA O INSTRUCCIONES DEL ATC

ESTAS SALIDAS REQUIEREN UN GRADIENTE MINIMO DE ASCENSO DE **360 FT/NM** HASTA ALCANZAR **2500 FT**

**DEPARTURES RWY 11:****DEPARTURE: CABOS FOUR CHARLIE (SJD4C)**

CLIMB ON **CSL R-126°** TO **D-7 CSL**, TURN **LEFT** TO INTERCEPT **R-185°** TO **VOR/DME/SJD** AND CROSS IT ACCORDING TO THE **(1)** MINIMUM CROSSING ALTITUDES OR ATC INSTRUCTIONS

**DEPARTURE: DUVIT TWO (DUVIT2)**

CLIMB ON **CSL R-126°** UNTIL **D-10 CSL**, TURN **LEFT** AND PROCEED ON THE **HEADING 079°** AND INTERCEPT **R-108°** FROM **VOR/DME/CSL** TO **DUVIT** AND CONTINUE ON THE ASSIGNED ROUTE OR ATC INSTRUCTIONS

**DEPARTURE: LUCAS THREE ALFA (CSL3A)**

CLIMB ON **CSL R-126°** TO **D-7 CSL**, TURN **RIGHT** WITHIN **10 NM** TO **VOR/DME/CSL** AND CROSS IT ACCORDING TO THE **(2)** MINIMUM CROSSING ALTITUDES OF THE ASSIGNED ROUTE OR ATC INSTRUCTIONS

THESE SID's REQUIRE A MINIMUM CLIMB GRADIENT OF **360 FT/NM** UNTIL CROSSING **2500 FT**

**REGIMEN DE ASCENSO/ CLIMB REGIME**

\*PDG: PENDIENTE DE DISEÑO DEL PROCEDIMIENTO / *PROCEDURE DESIGN GRADIENT*

*PDG VEL (GS) KTS	80	100	120	140	160	180	200
5.92% (FT/MIN)	480	600	720	840	960	1080	1200

**(1) ALTITUD MINIMA PARA ABANDONAR EL VOR/DME/SJD:****(1) MINIMUM CROSSING ALTITUDES AT VOR/DME/SJD:**

A/TO	KAVRA	V-52	UJ-23	5300
A/TO	CUL	V-12	UJ-32	5300
A/TO	OLESI	V-57		5300
A/TO	MZT	V-1	J-29	5300
A/TO	TNY		UT-14	5300
A/TO	PVR		UJ-14	5300
A/TO	ZLO		J-1	5300
A/TO	AXOKA		UL-312	5300
A/TO	URLET	V-393		4500
A/TO	TAMET	V-1W	UL-312	6100
A/TO	LAP	V-1	UJ-9, J-1	6600

**(2) ALTITUD MINIMA PARA ABANDONAR EL VOR/DME/CSL:****(2) MINIMUM CROSSING ALTITUDES AT VOR/DME/CSL:**

A/TO	SJD	V-12		4200
A/TO	PVR		UJ-48, UT-75	4200
A/TO	URLET	V-12		7800
A/TO	LAP	V-9		4600