

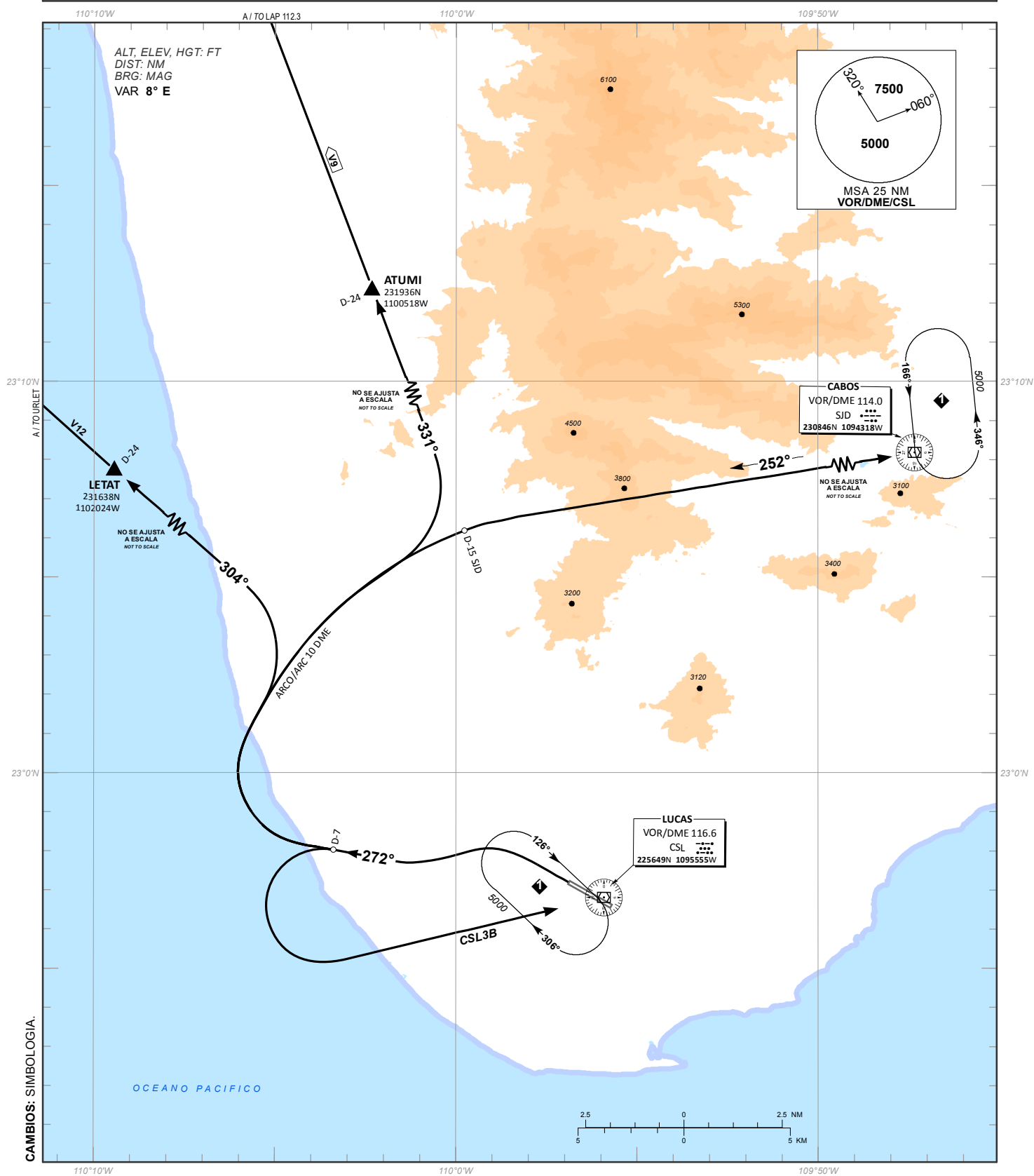
CARTA DE SALIDA NORMALIZADA -  
VUELO POR INSTRUMENTOS (SID)  
STANDARD DEPARTURE CHART - INSTRUMENT (SID)

CABO SAN LUCAS / CABO SAN LUCAS INTL (MMSL)  
RWY 29

TA 18500

LETAT2, ATUMI2, SJD2E, CSL3B

TWR 118.75	MMSD APP 120.9	ATIS 127.0	AD ELEV 692 FT
RMK: -			



10-AGO-2023 AMDT AIRAC 08/23

SCT - AFAC - SENEAM

MMSL SID-2

**SALIDAS PISTA 29:**

**SALIDAS:**    **LETAT DOS**                    **(LETAT2)**  
                   **ATUMI DOS**                    **(ATUMI2)**

ASCIENDA **RUMBO DE PISTA** HASTA ALCANZA **1100 FT** VIRE A LA **IZQUIERDA** E INTERCEPTE EL **RADIAL 272°** HASTA **D-7**, EFECTUE VIRAJE A LA **DERECHA** Y PROSIGA EN **ARCO 10 DME** HASTA INTERCEPTAR EL RADIAL CORRESPONDIENTE DEL **VOR/DME/CSL** HACIA LOS FIJOS RESPECTIVOS **LETAT** Y **ATUMI** Y CONTINUE EN RUTA ASIGNADA O INSTRUCCIONES DEL ATC

**DEPARTURES RWY 29:**

**DEPARTURES:**    **LETAT TWO**                    **(LETAT2)**  
                           **ATUMI TWO**                    **(ATUMI2)**

*CLIMB ON RUNWAY HEADING TO 1100 FT, TURN LEFT TO INTERCEPT **R-272°** TO **D-7 CSL**, TURN RIGHT AND PROCEED ON THE **10 DME ARC** UNTIL INTERCEPT THE CORRESPONDING RADIAL FROM **VOR/DME/CSL** TO **LETAT** OR **ATUMI** AND CONTINUE ON ASSIGNED ROUTE OR ATC INSTRUCTIONS*

**SALIDA:**        **CABOS DOS ECHO**    **(SJD2E)**

ASCIENDA EN **RUMBO DE PISTA** HASTA ALCANZAR **1100 FT** VIRE A LA **IZQUIERDA** E INTERCEPTE EL **RADIAL 272°** CONTINUE HASTA **D-7**, EFECTUE VIRAJE A LA **DERECHA** E INTERCEPTE EL **ARCO 10 DME CSL**, CONTINUAR EN ASCENSO POR **RADIAL 252°** HACIA EL **VOR/DME/SJD** Y ABANDONELO DE ACUERDO CON LA ALTITUD MINIMA **(1)** DE LA RUTA ASIGNADA O INSTRUCCIONES DEL ATC

**DEPARTURE:**    **CABOS TWO ECHO**    **(SJD2E)**

*CLIMB ON RUNWAY HEADING TO 1100 FT, TURN LEFT TO INTERCEPT **R-272°** TO **D-7 CSL**, TURN RIGHT TO INTERCEPT **CSL 10 DME ARC**, CONTINUE ON **R-252°** TO **VOR/DME/SJD** AND CROSS IT ACCORDING TO THE **(1)** MINIMUM CROSSING ALTITUDES OR ATC INSTRUCTIONS*

**SALIDA:**        **LUCAS TRES BRAVO**    **(CSL3B)**

ASCIENDA EN **RUMBO DE PISTA** HASTA ALCANZAR **1100 FT** Y VIRE A LA **IZQUIERDA** E INTERCEPTE EL **RADIAL 272°** HASTA **D-7**, EFECTUE VIRAJE DE GOTA A LA **IZQUIERDA** DENTRO DE **10 NM** HACIA EL **VOR/DME/CSL** Y ABANDONELO DE ACUERDO CON LA ALTITUD MINIMA **(2)** DE LA RUTA ASIGNADA O INSTRUCCIONES DEL ATC

**DEPARTURE:**    **LUCAS THREE BRAVO**    **(CSL3B)**

*CLIMB ON RUNWAY HEADING TO 1100 FT, TURN LEFT TO INTERCEPT **R-272°** TO **D-7 CSL**, TURN LEFT WITHIN **10 NM** TO **VOR/DME/CSL** AND CROSS IT ACCORDING TO THE **(2)** MINIMUM CROSSING ALTITUDES OR ATC INSTRUCTIONS*

ESTAS SALIDAS REQUIEREN UN GRADIENTE MINIMO DE ASCENSO DE **400 FT/NM** HASTA ALCANZAR **2500 FT**

THESE SID's REQUIRE A MINIMUM CLIMB GRADIENT OF **400 FT/NM** UNTIL CROSSING **2500 FT**

**REGIMEN DE ASCENSO/ CLIMB REGIME**

\*PDG: PENDIENTE DE DISEÑO DEL PROCEDIMIENTO / *PROCEDURE DESIGN GRADIENT*

*PDG VEL (GS) KTS	80	100	120	140	160	180	200
6.58% (FT/MIN)	533	667	800	933	1067	1200	1333

**(1) ALTITUD MINIMA PARA ABANDONAR EL VOR/DME/SJD:****(1) MINIMUM CROSSING ALTITUDES AT VOR/DME/SJD:**

A/TO	KAVRA	V-52	UJ-23	5300
A/TO	CUL	V-12	UJ-32	5300
A/TO	OLES	V-57		5300
A/TO	MZT	V-1	J-29	5300
A/TO	TNY		UT-14	5300
A/TO	PVR		UJ-14	5300
A/TO	ZLO		J-1	5300
A/TO	AXOKA		UL-312	5300
A/TO	URLET	V-393		4500
A/TO	TAMET	V-1W	UL-312	6100
A/TO	LAP	V-1	UJ-9, J-1	6600

**(2) ALTITUD MINIMA PARA ABANDONAR EL VOR/DME/CSL:****(2) MINIMUM CROSSING ALTITUDES AT VOR/DME/CSL:**

A/TO	SJD	V-12		4200
A/TO	PVR		UJ-48, UT-75	4200
A/TO	URLET	V-12		7800
A/TO	LAP	V-9		4600