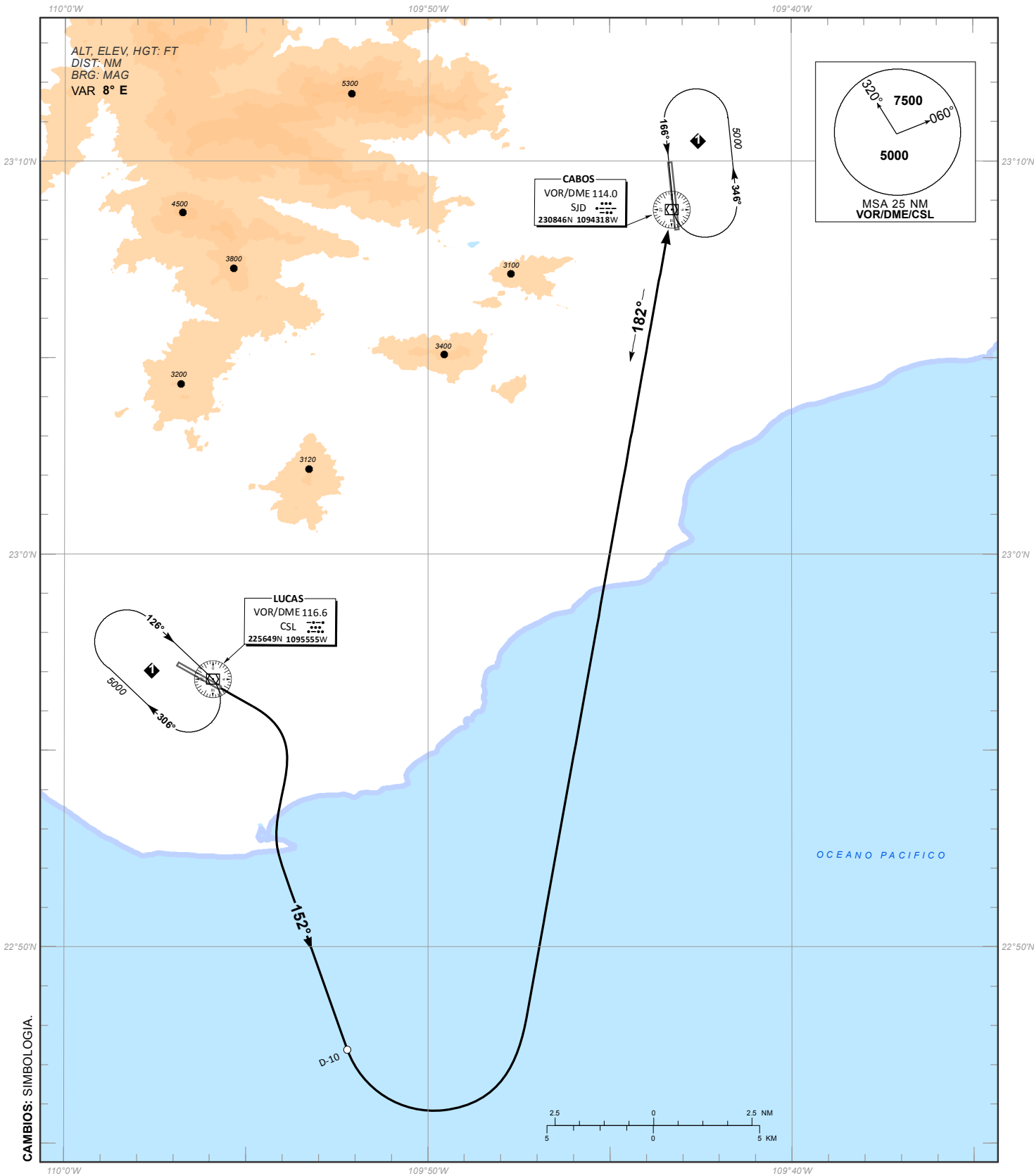


CARTA DE SALIDA NORMALIZADA -  
VUELO POR INSTRUMENTOS (SID)  
STANDARD DEPARTURE CHART - INSTRUMENT (SID)

CABO SAN LUCAS / CABO SAN LUCAS INTL (MMSL)  
RWY 11

TA 18500		SJD2D	
TWR	MMSD APP	ATIS	AD ELEV 692 FT
118.75	120.9	127.0	
RMK:			



**SALIDA PISTA 11:****DEPARTURE RWY 11:****SALIDA: CABOS DOS DELTA (SJD2D)**

ASCIENDA EN RUMBO DE PISTA HASTA ALCANZAR 1200 FT EFECTUE VIRAJE A LA DERECHA HASTA INTERCEPTAR EL RADIAL 152° PROSIGA HASTA D-10 DEL VOR/DME/CSL, VIRE A LA IZQUIERDA E INTERCEPTE EL RADIAL 182° DEL VOR/DME/SJD Y ABANDONELO DE ACUERDO CON LA ALTITUD MINIMA (1) DE LA RUTA ASIGNADA O INSTRUCCIONES DEL ATC

**DEPARTURE: CABOS TWO DELTA (SJD2D)**

CLIMB ON RUNWAY HEADING TO 1200 FT TURN RIGHT TO INTERCEPT R-152° AND PROCEED TO D-10 FROM VOR/DME/CSL, TURN LEFT TO INTERCEPT R-182° FROM VOR/DME/SJD AND CROSS IT ACCORDING TO THE (1) MINIMUM CROSSING ALTITUDES OR ATC INSTRUCTIONS

ESTA SALIDA REQUIERE UN GRADIENTE MINIMO DE ASCENSO DE 360 FT/NM HASTA ALCANZAR 2500 FT

THIS SID REQUIRES A MINIMUM CLIMB GRADIENT OF 360 FT/NM UNTIL CROSSING 2500 FT

**REGIMEN DE ASCENSO/ CLIMB REGIME**

\*PDG: PENDIENTE DE DISEÑO DEL PROCEDIMIENTO / PROCEDURE DESIGN GRADIENT

*PDG VEL (GS) KTS	80	100	120	140	160	180	200
5.92% (FT/MIN)	480	600	720	840	960	1080	1200

(1) ALTITUD MINIMA PARA ABANDONAR EL VOR/DME/SJD:

(1) MINIMUM CROSSING ALTITUDES AT VOR/DME/SJD:

A/TO	KAVRA	V-52	UJ-23	5300
A/TO	CUL	V-12	UJ-32	5300
A/TO	OLES	V-57		5300
A/TO	MZT	V-1	J-29	5300
A/TO	TNY		UT-14	5300
A/TO	PVR		UJ-14	5300
A/TO	ZLO		J-1	5300
A/TO	AXOKA		UL-312	5300
A/TO	URLET	V-393		4500
A/TO	TAMET	V-1W	UL-312	6100
A/TO	LAP	V-1	UJ-9, J-1	6600