

CARTA DE SALIDA NORMALIZADA -
VUELO POR INSTRUMENTOS (SID)
STANDARD DEPARTURE CHART - INSTRUMENT (SID)

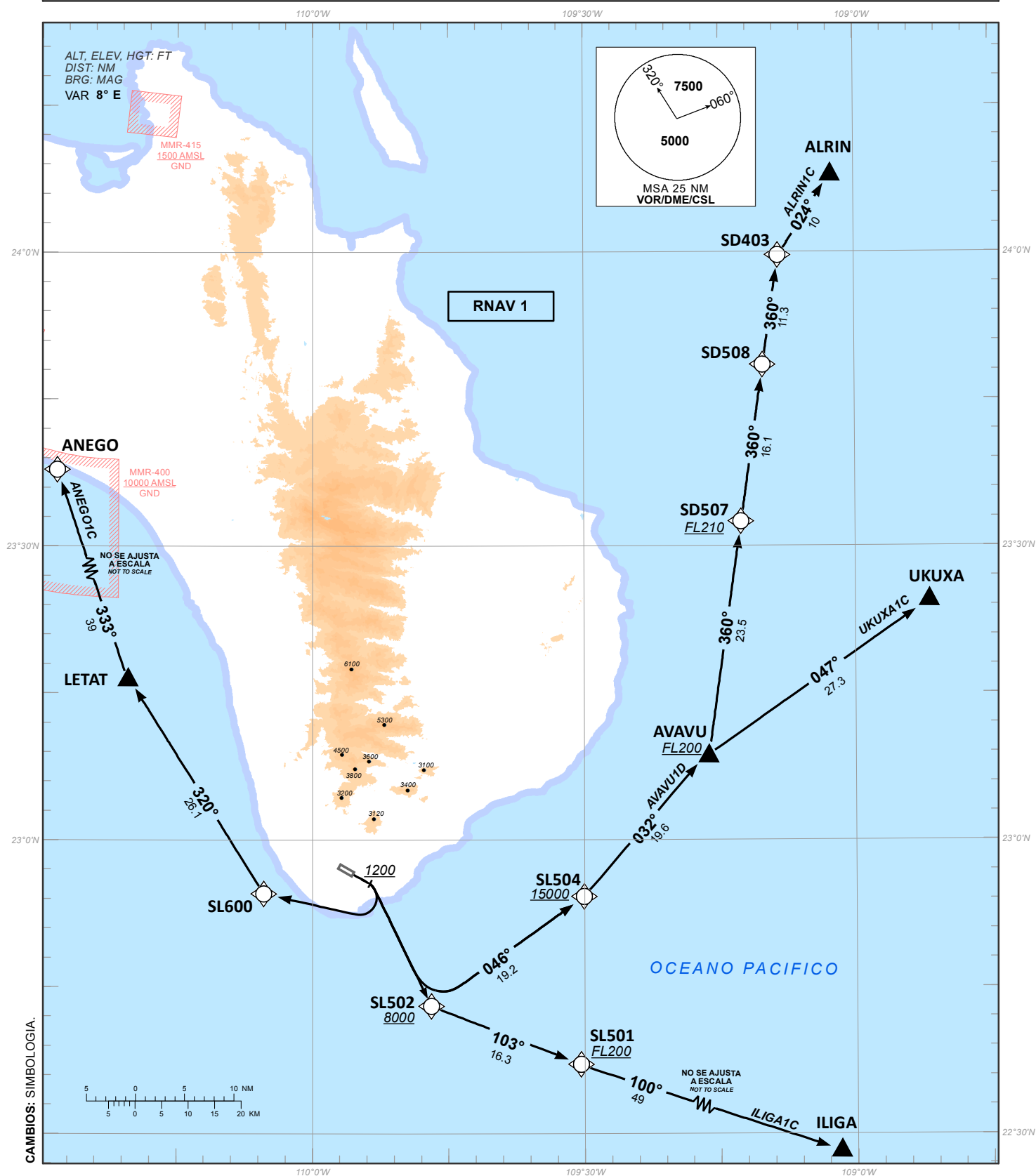
CABO SAN LUCAS / CABO SAN LUCAS INTL (MMSL)

RNAV RWY 11

TA 18500

AVAVU1D, ALRIN1C, UKUXA1C, ILIGA1C, ANEGO1C

TWR 118.75	MMSD APP 120.9	ATIS 127.0	AD ELEV 692 FT
RMK: - GNSS REQUERIDO GNSS REQUIRED			



10-AGO-2023 AMDT AIRAC 08/23

SCT - AFAC - SENEAM

MMSL SID-4

TABLA DE CODIFICACIÓN DEL PROCEDIMIENTO DE SALIDA POR INSTRUMENTOS RNAV PISTA 11

RUNWAY 11 RNAV INSTRUMENT DEPARTURE PROCEDURE CODING TABLE

ALRIN-1C

Número de serie / Serial Number	Descriptor de trayectoria / Path terminator	Identificador de punto de recorrido / Waypoint identifier	Sobrevuelo / Fly Over	Curso / derrota Course / Track *MAG (°T)	Variación Magnética / Magnetic variation (°)	Distancia / Distance (NM)	Dirección del Viraje / Turn direction	Altitud / Altitude (FT)	Velocidad / Velocity (KTS)	VPA (°) / TCH (FT)	Especificación de Navegación / Navigation specification
001	CA	-	-	111 (119.4)	-8	-	-	+1200	-200	-	RNAV 1
002	DF	SL502	-	-	-8	-	-	+8000	-	-	RNAV 1
003	TF	SL504	-	046 (054.3)	-8	19.2	-	+15000	-	-	RNAV 1
004	TF	AVAVU	-	032 (040.7)	-8	19.6	-	+FL200	-	-	RNAV 1
005	TF	SD507	-	360 (008.0)	-8	23.5	-	+FL210	-	-	RNAV 1
006	TF	SD508	-	360 (008.0)	-8	16.1	-	-	-	-	RNAV 1
007	TF	SD403	-	360 (008.0)	-8	11.3	-	-	-	-	RNAV 1
008	TF	ALRIN	-	024 (032.4)	-8	10	-	-	-	-	RNAV 1

UKUXA-1C

Número de serie / Serial Number	Descriptor de trayectoria / Path terminator	Identificador de punto de recorrido / Waypoint identifier	Sobrevuelo / Fly Over	Curso / derrota Course / Track *MAG (°T)	Variación Magnética / Magnetic variation (°)	Distancia / Distance (NM)	Dirección del Viraje / Turn direction	Altitud / Altitude (FT)	Velocidad / Velocity (KTS)	VPA (°) / TCH (FT)	Especificación de Navegación / Navigation specification
001	CA	-	-	111 (119.4)	-8	-	-	+1200	-200	-	RNAV 1
002	DF	SL502	-	-	-8	-	-	+8000	-	-	RNAV 1
003	TF	SL504	-	046 (054.3)	-8	19.2	-	+15000	-	-	RNAV 1
004	TF	AVAVU	-	032 (040.7)	-8	19.6	-	+FL200	-	-	RNAV 1
004	TF	UKUXA	-	047 (055.2)	-8	27.3	-	-	-	-	RNAV 1

AVAVU-1D

Número de serie / Serial Number	Descriptor de trayectoria / Path terminator	Identificador de punto de recorrido / Waypoint identifier	Sobrevuelo / Fly Over	Curso / derrota Course / Track *MAG (°T)	Variación Magnética / Magnetic variation (°)	Distancia / Distance (NM)	Dirección del Viraje / Turn direction	Altitud / Altitude (FT)	Velocidad / Velocity (KTS)	VPA (°) / TCH (FT)	Especificación de Navegación / Navigation specification
001	CA	-	-	111 (119.4)	-8	-	-	+1200	-200	-	RNAV 1
002	DF	SL502	-	-	-8	-	-	+8000	-	-	RNAV 1
003	TF	SL504	-	046 (054.3)	-8	19.2	-	+15000	-	-	RNAV 1
004	TF	AVAVU	-	032 (040.7)	-8	19.6	-	+FL200	-	-	RNAV 1

ILIGA-1C

Número de serie / Serial Number	Descriptor de trayectoria / Path terminator	Identificador de punto de recorrido / Waypoint identifier	Sobrevuelo / Fly Over	Curso / derrota Course / Track *MAG (°T)	Variación Magnética / Magnetic variation (°)	Distancia / Distance (NM)	Dirección del Viraje / Turn direction	Altitud / Altitude (FT)	Velocidad / Velocity (KTS)	VPA (°) / TCH (FT)	Especificación de Navegación / Navigation specification
001	CA	-	-	111 (119.4)	-8	-	-	+1200	-200	-	RNAV 1
002	DF	SL502	-	-	-8	-	-	+8000	-	-	RNAV 1
003	TF	SL501	-	103 (111.2)	-8	16.3	-	+FL200	-	-	RNAV 1
004	TF	ILIGA	-	100 (108.1)	-8	49	-	-	-	-	RNAV 1

ANEGO-1C

Número de serie / Serial Number	Descriptor de trayectoria / Path terminator	Identificador de punto de recorrido / Waypoint identifier	Sobrevuelo / Fly Over	Curso / derrota Course / Track *MAG (°T)	Variación Magnética / Magnetic variation (°)	Distancia / Distance (NM)	Dirección del Viraje / Turn direction	Altitud / Altitude (FT)	Velocidad / Velocity (KTS)	VPA (°) / TCH (FT)	Especificación de Navegación / Navigation specification
001	CA	-	-	111 (119.4)	-8	-	-	+1200	-200	-	RNAV 1
002	DF	SL600	-		-8	-	-	-	-	-	RNAV 1
003	TF	LETAT	-	320 (327.9)	-8	26.1	-	-	-	-	RNAV 1
004	TF	ANEGO	-	333 (341.5)	-8	39	-	-	-	-	RNAV 1

LAS SALIDAS **ALRIN-1C**, **UKUXA-1C**, **AVAVU-1D**, **ILIGA-1C** Y **ANEGO-1C** REQUIEREN UN GRADIENTE MÍNIMO DE ASCENSO DE **360 FT/NM (5.9%)** HASTA ALCANZAR **2500 FT**. (*THE SID's ALRIN-1C, UKUXA-1C, AVAVU-1D, ILIGA-1C AND ANEGO-1C REQUIRE A MINIMUM CLIMB GRADIENT OF 360 FT/NM (5.9%) UNTIL CROSSING 2500 FT*).

REGIMEN DE ASCENSO / RATE OF CLIMB

*PDG: PENDIENTE DE DISEÑO DEL PROCEDIMIENTO / PROCEDURE DESIGN GRADIENT

*PDG VEL (GS) KTS	80	100	120	140	160	180	200
FT/MIN	480	600	720	840	960	1080	1200

COORDENADAS DE LOS PUNTOS DE RECORRIDO

WAYPOINT COORDINATES

Punto de recorrido / Waypoint	Coordenadas / Coordinates	Punto de recorrido / Waypoint	Coordenadas / Coordinates
SL502	22°43'00.9"N 109°46'53.4"W	SL504	22°54'12.9"N 109°30'02.4"W
AVAVU	23°09'08.4"N 109°16'06.4"W	SL501	22°37'04.6"N 109°30'24.7"W
SD507	23°32'30.7"N 109°12'36.2"W	ILIGA	22°21'38.8"N 108°40'12.4"W
SD508	23°48'29.7"N 109°10'09.1"W	SL600	22°54'29.8"N 110°05'22.2"W
SD403	23°59'40.5"N 109°08'25.9"W	LETAT	23°16'38.5"N 110°20'24.1"W
ALRIN	24°08'08.8"N 109°02'34.6"W	ANEGO	23°53'47.3"N 110°33'52.7"W
UKUXA	23°24'44.0"N 108°51'48.7"W		