

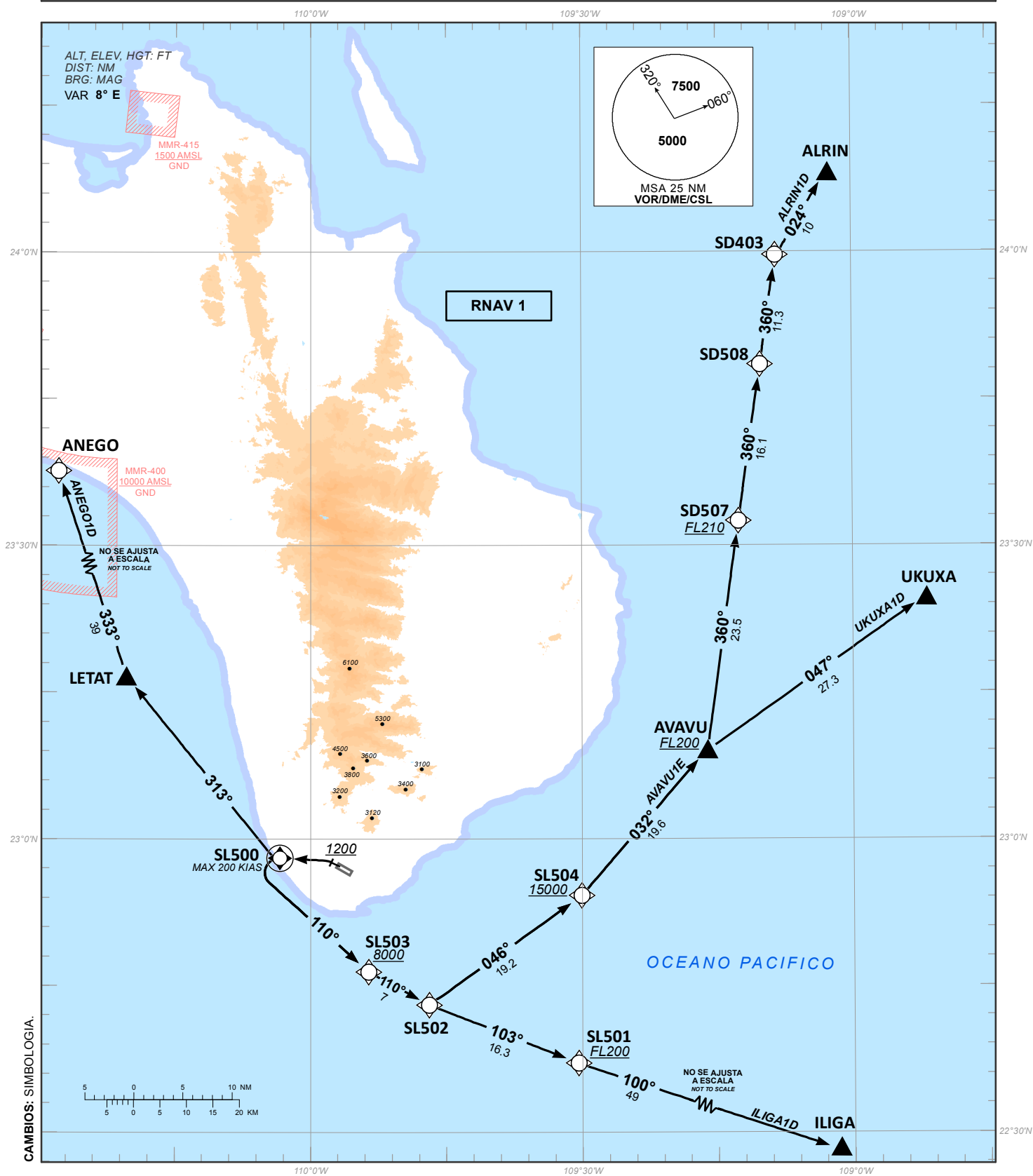
STANDARD DEPARTURE CHART - INSTRUMENT (SID)

RNAV RWY 29

TA 18500

AVAVU1E, ALRIN1D, UKUXA1D, ILIGA1D, ANEGO1D

RMK:
- GNSS REQUERIDO *GNSS REQUIRED*



10-AGO-2023 AMDT AIRAC 08/23

SCT - AFAC - SENEAM

MMSL SID-5

TABLA DE CODIFICACIÓN DEL PROCEDIMIENTO DE SALIDA POR INSTRUMENTOS RNAV PISTA 29

RUNWAY 29 RNAV INSTRUMENT DEPARTURE PROCEDURE CODING TABLE

ALRIN-1D

Número de serie / Serial Number	Descriptor de trayectoria / Path terminator	Identificador de punto de recorrido / Waypoint identifier	Sobrevuelo / Fly Over	Curso / derrota Course / Track *MAG (°T)	Variación Magnética / Magnetic variation (°)	Distancia / Distance (NM)	Dirección del Viraje / Turn direction	Altitud / Altitude (FT)	Velocidad / Velocity (KTS)	VPA (°) / TCH (FT)	Especificación de Navegación / Navigation specification
001	CA	-	-	276 (284.4)	-8	-	-	+1200	-200	-	RNAV 1
002	DF	SL500	Y	-	-8	-	-	-	-200	-	RNAV 1
003	CF	SL503	-	110 (118.6)	-8	-	-	+8000	-	-	RNAV 1
004	TF	SL502	-	110 (118.6)	-8	7	-	-	-	-	RNAV 1
005	TF	SL504	-	046 (054.3)	-8	19.2	-	+15000	-	-	RNAV 1
006	TF	AVAVU	-	032 (040.7)	-8	19.6	-	+FL200	-	-	RNAV 1
007	TF	SD507	-	360 (008.0)	-8	23.5	-	+FL210	-	-	RNAV 1
008	TF	SD508	-	360 (008.0)	-8	16.1	-	-	-	-	RNAV 1
009	TF	SD403	-	360 (008.0)	-8	11.3	-	-	-	-	RNAV 1
010	TF	ALRIN	-	024 (032.4)	-8	10	-	-	-	-	RNAV 1

UKUXA-1D

Número de serie / Serial Number	Descriptor de trayectoria / Path terminator	Identificador de punto de recorrido / Waypoint identifier	Sobrevuelo / Fly Over	Curso / derrota Course / Track *MAG (°T)	Variación Magnética / Magnetic variation (°)	Distancia / Distance (NM)	Dirección del Viraje / Turn direction	Altitud / Altitude (FT)	Velocidad / Velocity (KTS)	VPA (°) / TCH (FT)	Especificación de Navegación / Navigation specification
001	CA	-	-	276 (284.4)	-8	-	-	+1200	-200	-	RNAV 1
002	DF	SL500	Y	-	-8	-	-	-	-200	-	RNAV 1
003	CF	SL503	-	110 (118.6)	-8	-	-	+8000	-	-	RNAV 1
004	TF	SL502	-	110 (118.6)	-8	7	-	-	-	-	RNAV 1
005	TF	SL504	-	046 (054.3)	-8	19.2	-	+15000	-	-	RNAV 1
006	TF	AVAVU	-	032 (040.7)	-8	19.6	-	+FL200	-	-	RNAV 1
004	TF	UKUXA	-	047 (055.2)	-8	27.3	-	-	-	-	RNAV 1

AVAVU-1E

Número de serie / Serial Number	Descriptor de trayectoria / Path terminator	Identificador de punto de recorrido / Waypoint identifier	Sobrevuelo / Fly Over	Curso / derrota Course / Track *MAG (°T)	Variación Magnética / Magnetic variation (°)	Distancia / Distance (NM)	Dirección del Viraje / Turn direction	Altitud / Altitude (FT)	Velocidad / Velocity (KTS)	VPA (°) / TCH (FT)	Especificación de Navegación / Navigation specification
001	CA	-	-	276 (284.4)	-8	-	-	+1200	-200	-	RNAV 1
002	DF	SL500	Y	-	-8	-	-	-	-200	-	RNAV 1
003	CF	SL503	-	110 (118.6)	-8	-	-	+8000	-	-	RNAV 1
004	TF	SL502	-	110 (118.6)	-8	7	-	-	-	-	RNAV 1
005	TF	SL504	-	046 (054.3)	-8	19.2	-	+15000	-	-	RNAV 1
006	TF	AVAVU	-	032 (040.7)	-8	19.6	-	+FL200	-	-	RNAV 1

ILIGA-1D

Número de serie / Serial Number	Descriptor de trayectoria / Path terminator	Identificador de punto de recorrido / Waypoint identifier	Sobrevuelo / Fly Over	Curso / derrota Course / Track *MAG (*T)	Variación Magnética / Magnetic variation (*)	Distancia / Distance (NM)	Dirección del Viraje / Turn direction	Altitud / Altitude (FT)	Velocidad / Velocity (KTS)	VPA (°) / TCH (FT)	Especificación de Navegación / Navigation specification
001	CA	-	-	276 (284.4)	-8	-	-	+1200	-200	-	RNAV 1
002	DF	SL500	Y	-	-8	-	-	-	-200	-	RNAV 1
003	CF	SL503	-	110 (118.6)	-8	-	-	+8000	-	-	RNAV 1
004	TF	SL502	-	110 (118.6)	-8	7	-	-	-	-	RNAV 1
005	TF	SL501	-	103 (111.2)	-8	16.3	-	+FL200	-	-	RNAV 1
006	TF	ILIGA	-	100 (108.1)	-8	49	-	-	-	-	RNAV 1

ANEGO-1D

Número de serie / Serial Number	Descriptor de trayectoria / Path terminator	Identificador de punto de recorrido / Waypoint identifier	Sobrevuelo / Fly Over	Curso / derrota Course / Track *MAG (*T)	Variación Magnética / Magnetic variation (*)	Distancia / Distance (NM)	Dirección del Viraje / Turn direction	Altitud / Altitude (FT)	Velocidad / Velocity (KTS)	VPA (°) / TCH (FT)	Especificación de Navegación / Navigation specification
001	CA	-	-	276 (284.4)	-8	-	-	+1200	-200	-	RNAV 1
002	DF	SL500	Y	-	-8	-	-	-	-200	-	RNAV 1
003	CF	LETAT	-	313 (321.6)	-8	-	-	-	-	-	RNAV 1
004	TF	ANEGO	-	333 (341.5)	-8	39	-	-	-	-	RNAV 1

LAS SALIDAS **ALRIN-1D, UKUXA-1D, AVAVU-1E, ILIGA-1D Y ANEGO-1D** REQUIEREN UN GRADIENTE MÍNIMO DE ASCENSO DE **400 FT/NM (6.6%)** HASTA ALCANZAR **2500 FT.** (*THE SID's ALRIN-1D, UKUXA-1D, AVAVU-1E, ILIGA-1D AND ANEGO-1D REQUIRE A MINIMUM CLIMB GRADIENT OF 400 FT/NM (6.6%) UNTIL CROSSING 2500 FT*)

REGIMEN DE ASCENSO / RATE OF CLIMB

*PDG: PENDIENTE DE DISEÑO DEL PROCEDIMIENTO / PROCEDURE DESIGN GRADIENT

*PDG VEL (GS) KTS	80	100	120	140	160	180	200
FT/MIN	533	667	800	933	1067	1200	1333

COORDENADAS DE LOS PUNTOS DE RECORRIDO

WAYPOINT COORDINATES

Punto de recorrido / Waypoint	Coordenadas / Coordinates	Punto de recorrido / Waypoint	Coordenadas / Coordinates
SL500	22°58'02.2"N 110°03'22.9"W	SL504	22°54'12.9"N 109°30'02.4"W
AVAVU	23°09'08.4"N 109°16'06.4"W	SL501	22°37'04.6"N 109°30'24.7"W
SD507	23°32'30.7"N 109°12'36.2"W	ILIGA	22°21'38.8"N 108°40'12.4"W
SD508	23°48'29.7"N 109°10'09.1"W	SL503	22°46'23.9"N 109°53'34.3"W
SD403	23°59'40.5"N 109°08'25.9"W	LETAT	23°16'38.5"N 110°20'24.1"W
ALRIN	24°08'08.8"N 109°02'34.6"W	ANEGO	23°53'47.3"N 110°33'52.7"W
UKUXA	23°24'44.0"N 108°51'48.7"W	SL502	22°43'00.9"N 109°46'53.4"W