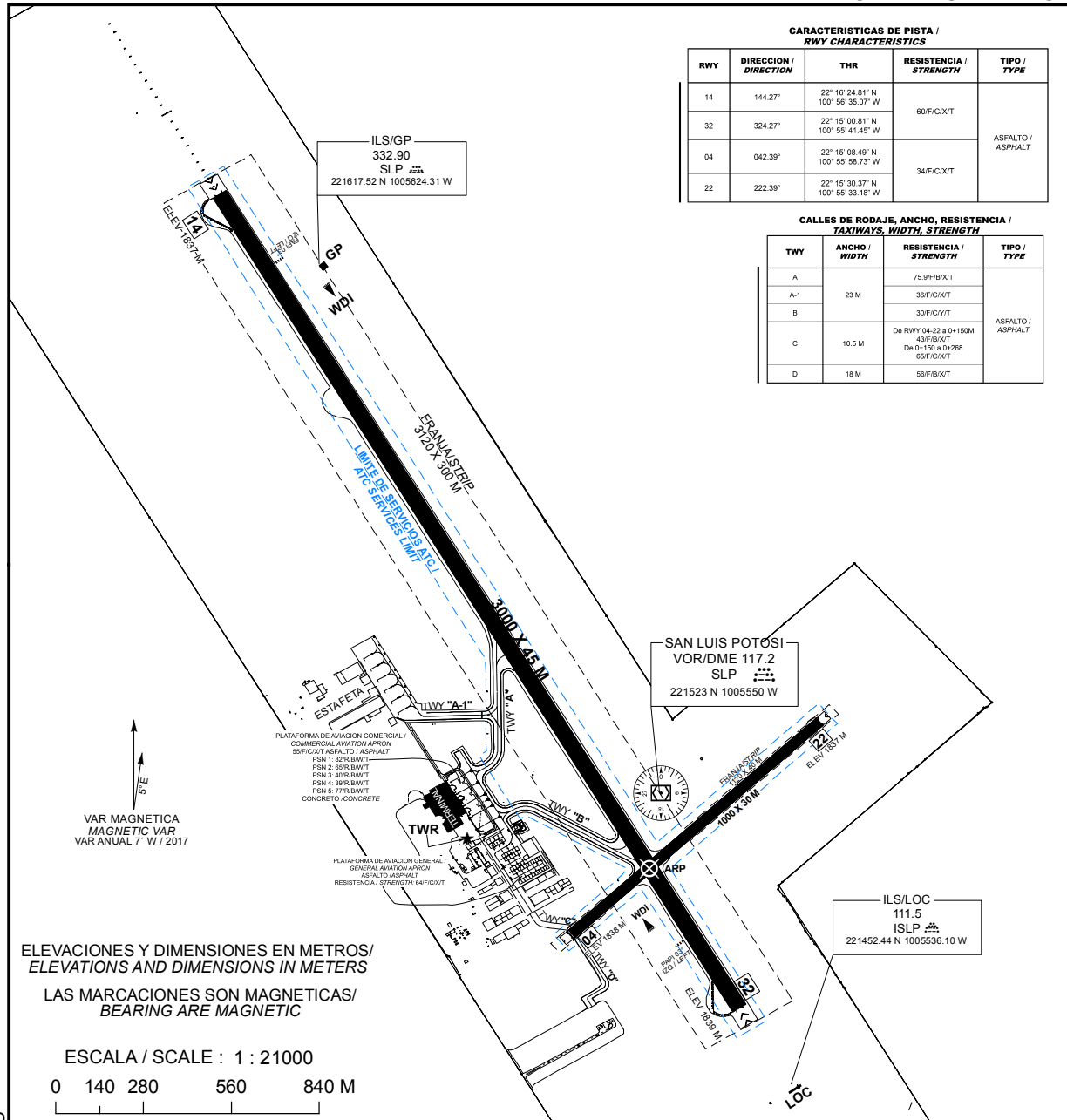


PLANO DE AERODROMO  
AERODROME CHART  
22 15 15.3422 N 100 55 50.7378 W  
ELEV AD 1839 M

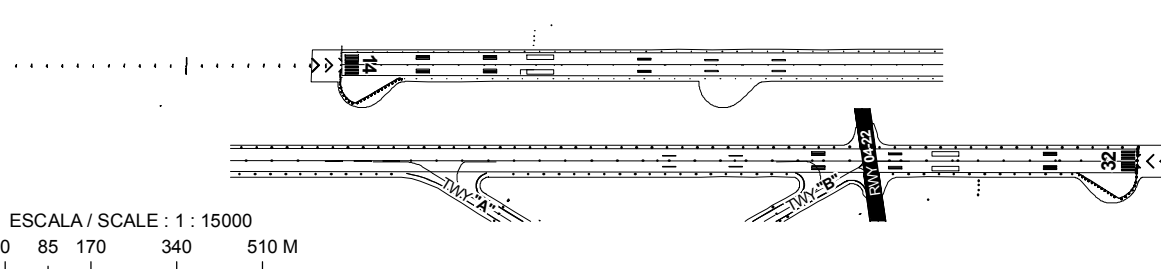
TWR 118.9  
APP 127.5  
VOR/DME 117.2  
ILS/DME 111.5  
ATIS 127.15  
AFTN - MMSP

SAN LUIS POTOSI  
AEROPUERTO INTL  
INTL AIRPORT  
PONCIANO ARRIAGA

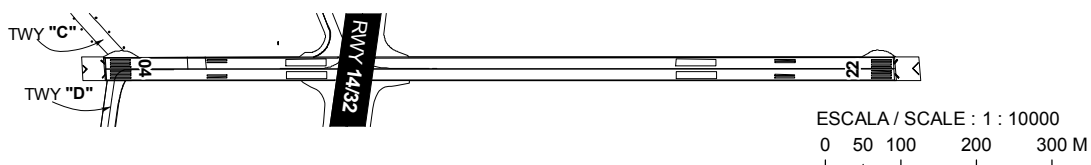


CAMBIOS: PCN; PSN; FRANJA; ELEV THR; TWY: "A-1", "C", "D"

SEÑALES Y LUCES RWY 14/32 Y CALLES DE RODAJE DE SALIDA  
MARKING AND LIGHTING AIDS RWY 14/32 AND EXIT TWY



SEÑALES RWY 04/22 Y CALLES DE RODAJE DE SALIDA  
MARKING AIDS RWY 04/22 AND EXIT TWY



**MINIMOS METEOROLOGICOS / METEOROLOGICAL MINIMUMS**  
**TECHO EN FT Y VISIBILIDAD EN SM / CEILING IN FT AND VISIBILITY IN SM**

EQUIPO / AIRCRAFT	DESPEGUE / TAKE OFF		EQUIPO / AIRCRAFT	DESPEGUE / TAKE OFF	ALTERNO MINIMOS / ALTERNATE MINIMUMS
	DIA Y NOCHE / DAY AND NIGHT	DIA / DAY		DIA Y NOCHE / DAY AND NIGHT	
	RWY 14/32	RWY 04/22		RWY 14/32	
1 Y 2 MOTORES / 1 AND 2 ENGINES	500 – 1 (1600 M)	VFR	2 O MAS MOTORES / 2 OR MORE ENGINES	1¼ (400 M)	APP ILS 600 – 2 ( 3200 M)
3 O MAS MOTORES / 3 OR MORE ENGINES	500 – ½ (800 M)			VER NOTA** / SEE REMARK**	OTRAS APP / OTHERS APP 1100 – 3 (4800 M)

**NOTAS / REMARKS:**

**\*\* OPERACIONES DE DESPEGUE CON  
RANGO DE VISIBILIDAD DE PISTA REDUCIDO**

**AERONAVES DE 2 O MAS MOTORES QUE  
PRETENDAN OPERAR LAS PISTAS 14/32 CON 1/4  
SM (400M):**

SI LAS CONDICIONES METEOROLOGICAS SON  
INFERIORES A LOS MINIMOS PARA ATERRIZAJE,  
SE REQUIERE ALTERNO PARA EL DESPEGUE

EL PILOTO DEBE DE REPORTAR 7 LUCES  
LONGITUDINALES DE PISTA EN LA DIRECCION DEL  
DESPEGUE COMO MINIMO DE VISIBILIDAD DEL  
SISTEMA DE LUCES DE ALTA INTENSIDAD, LAS  
CUALES DEBEN DE ESTAR OPERATIVAS Y CONTAR  
CON SEÑALAMIENTO DE EJE DE PISTA

DE EXISTIR DIFERENCIAS ENTRE LOS VALORES  
REPORTADOS Y EL PILOTO, SE DEBE TOMAR  
COMO VALIDO EL CONTEO DE LUCES POR PARTE  
DEL PILOTO

TRABAJOS DE DESYERBE **(EVENTUALES)** EN  
FRANJAS DE SEGURIDAD DEL AREA DE  
MOVIMIENTO

**PRECAUCION:** CRUCE DE AVES POR LAS  
TRAYECTORIAS DE LAS PISTAS

**\*\* TAKE OFF OPERATIONS WITH REDUCED  
RANGE VISIBILITY OF RUNWAY**

**AIRCRAFT WITH 2 OR MORE ENGINES INTENDING  
TO OPERATE ON RWY 14/32 WITH 1/4 SM (400M):**

IF WEATHER BELOW LANDING MINIMUMS, TAKE  
OFF ALTERNATE AIRPORT REQUIRED

THE PILOT MUST REPORT 7 LONGITUDINAL  
RUNWAY LIGHTS IN THE TAKE OFF DIRECTION AS  
A MINIMUM OF VISIBILITY OF THE HIGH  
INTENSITY LIGHTS SYSTEM, WHICH SHOULD BE  
OPERATIONAL AND HAVE RUNWAY CENTER  
SIGNALS

IF A DIFFERENCE EXISTS BETWEEN THE VALUES  
REPORTED AND THE PILOT, THE COUNT OF  
LIGHTS BY THE PILOT MUST BE TAKEN AS VALID

**EVENTUAL TRIMMING WORKS IN SAFETY STRIPS  
OF THE MOVEMENT AREA**

**CAUTION:** FLOCKS EVENTUALLY CROSSING  
RUNWAY TRACKS