

AD ELEV : 6033 FT  
VAR 5° E

## SAN LUIS POTOSI

AEROPUERTO INTL / INTL AIRPORT  
PONCIANO ARRIAGA

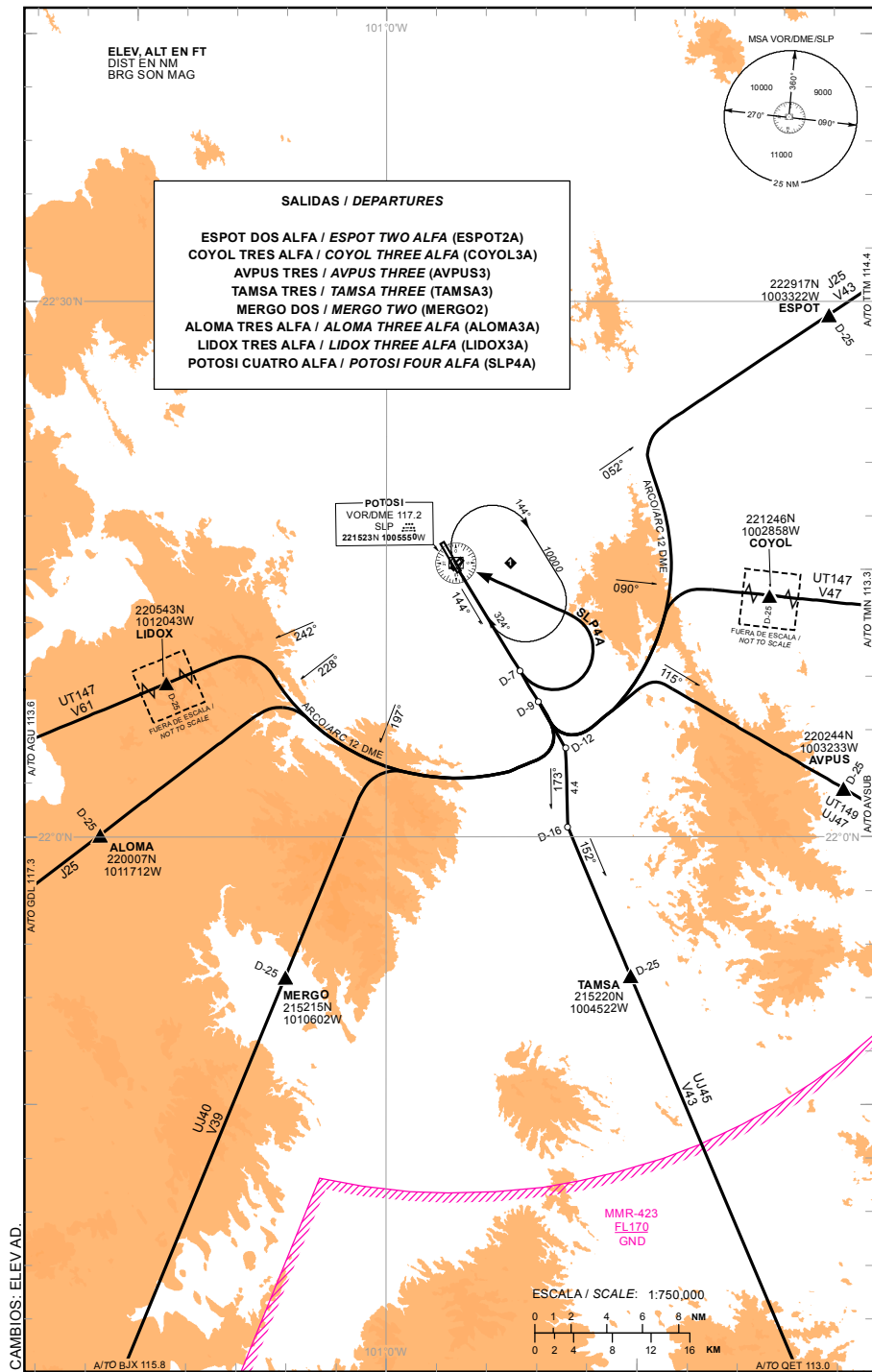
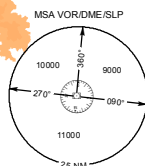
DEPARTURE RWY 14

TA: 18500 FT

**SALIDAS / DEPARTURES**

ESPTOT DOS ALFA / *ESPTOT TWO ALFA (ESPTOT2A)*  
COYOL TRES ALFA / *COYOL THREE ALFA (COYOL3A)*  
AVPUS TRES / *AVPUS THREE (AVPUS3)*  
TAMSA TRES / *TAMSA THREE (TAMSA3)*  
MERGO DOS / *MERGO TWO (MERGO2)*  
ALOMA TRES ALFA / *ALOMA THREE ALFA (ALOMA3A)*  
LIDOX TRES ALFA / *LIDOX THREE ALFA (LIDOX3A)*  
POTOSI CUATRO ALFA / *POTOSI FOUR ALFA (SLP4A)*

ELEV, ALT EN FT  
DIST EN NM  
BRG SON MAG



**SALIDAS PISTA 14:**

**SALIDAS:**    **ESPOT DOS ALFA**                    **(ESPOT2A)**  
                  **COYOL TRES ALFA**                   **(COYOL3A)**  
                  **AVPUS TRES**                           **(AVPUS3)**

ASCIENDA POR **RADIAL 144°** HASTA **D-9**, EFECTUE VIRAJE A LA **IZQUIERDA** Y PROSIGA EN **ARCO 12 DME** HASTA INTERCEPTAR EL RADIAL CORRESPONDIENTE DEL **VOR/DME/SLP** HACIA LOS FIJOS RESPECTIVOS **ESPOT, COYOL O AVPUS** Y CONTINUE EN RUTA ASIGNADA O INSTRUCCIONES DEL ATC.

**SALIDA:**        **TAMSA TRES**                                **(TAMSA3)**

ASCIENDA POR **RADIAL 144°** HASTA **D-12**, EFECTUE VIRAJE A LA **DERECHA** Y PROSIGA EN **RUMBO 173°** HASTA INTERCEPTAR EL **RADIAL 152°** DEL **VOR/DME/SLP** HACIA EL FIJO **TAMSA** Y CONTINUE EN RUTA ASIGNADA O INSTRUCCIONES DEL ATC.

**SALIDAS:**    **MERGO DOS**                                **(MERGO2)**  
                  **ALOMA TRES ALFA**                   **(ALOMA3A)**  
                  **LIDOX TRES ALFA**                   **(LIDOX3A)**

ASCIENDA POR **RADIAL 144°** HASTA **D-9**, EFECTUE VIRAJE A LA **DERECHA** Y PROSIGA EN **ARCO 12 DME** HASTA INTERCEPTAR EL RADIAL CORRESPONDIENTE DEL **VOR/DME/SLP** HACIA LOS FIJOS RESPECTIVOS **MERGO, ALOMA O LIDOX** Y CONTINUE EN RUTA ASIGNADA O INSTRUCCIONES DEL ATC.

ESTAS SALIDAS REQUIEREN UN GRADIENTE MINIMO DE ASCENSO DE **260 FT/NM** HASTA ALCANZAR **11000 FT**

**DEPARTURES RWY 14:**

**DEPARTURES:**    **ESPOT TWO ALFA**                    **(ESPOT2A)**  
                          **COYOL THREE ALFA**                   **(COYOL3A)**  
                          **AVPUS THREE**                           **(AVPUS3)**

CLIMB VIA **SLP R-144°** TO **D-9 SLP**, THEN TURN **LEFT** AND PROCEED ON THE **SLP 12 DME ARC** TO INTERCEPT THE CORRESPONDING RADIAL FROM **VOR/DME/SLP** TO **ESPOT, COYOL OR AVPUS** AND CONTINUE ON THE ASSIGNED ROUTE OR ATC INSTRUCTIONS.

**DEPARTURE:**        **TAMSA THREE**                                **(TAMSA3)**

CLIMB VIA **SLP R-144°** TO **D-12 SLP**, THEN TURN **RIGHT** AND PROCEED ON A **173° HEADING**, TO INTERCEPT **SLP R-152°** TO **TAMSA** AND CONTINUE ON THE ASSIGNED ROUTE OR ATC INSTRUCTIONS.

**DEPARTURES:**    **MERGO TWO**                                **(MERGO2)**  
                          **ALOMA THREE ALFA**                   **(ALOMA3A)**  
                          **LIDOX THREE ALFA**                   **(LIDOX3A)**

CLIMB VIA **SLP R-144°** TO **D-9 SLP**, THEN TURN **RIGHT** AND PROCEED ON THE **SLP 12 DME ARC** TO INTERCEPT THE CORRESPONDING RADIAL FROM **VOR/DME/SLP** TO **MERGO, ALOMA OR LIDOX** AND CONTINUE ON THE ASSIGNED ROUTE OR ATC INSTRUCTIONS.

THESE SID's REQUIRE A MINIMUM CLIMB GRADIENT OF **260 FT/NM** UNTIL CROSSING **11000 FT**

**REGIMEN DE ASCENSO/ RATE OF CLIMB**

**\*PDG: PENDIENTE DE DISEÑO DEL PROCEDIMIENTO / PROCEDURE DESIGN GRADIENT**

<b>*PDG VEL (GS) KTS</b>	<b>80</b>	<b>100</b>	<b>120</b>	<b>140</b>	<b>160</b>	<b>180</b>	<b>200</b>
<b>4.27% (FT/MIN)</b>	<b>347</b>	<b>433</b>	<b>520</b>	<b>607</b>	<b>693</b>	<b>780</b>	<b>867</b>

**SALIDA: POTOSI CUATRO ALFA (SLP4A)**

ASCIENDA POR **RADIAL 144°** HASTA **D-7 (EN CASO DE FALLA DEL DME HASTA ALCANZAR 7400 FT)**, EFECTUE VIRAJE DE GOTA A LA **IZQUIERDA** DENTRO DE **10 NM** HACIA EL **VOR/DME/SLP** Y ABANDONELO DE ACUERDO A LA **(1)** ALTITUD MINIMA DE LA RUTA ASIGNADA O INSTRUCCIONES DEL ATC.

**DEPARTURE: POTOSI FOUR ALFA (SLP4A)**

CLIMB VIA **SLP R-144°** TO **D-7 SLP (OR 7400 FT IN CASE OF DME FAILURE)**, THEN TURN **LEFT** WITHIN **10 NM** TO **VOR/DME/SLP** AND CROSS IT ACCORDING TO THE **(1)** MINIMUM CROSSING ALTITUDE OR ATC INSTRUCTIONS.

**(1) ALTITUD MINIMA PARA ABANDONAR EL VOR/DME/SLP:**

**(1) MINIMUM CROSSING ALTITUDE AT VOR/DME/SLP:**

A/TO	MTY		UJ-45	8000
A/TO	TTM	V-43	J-25	8000
A/TO	TMN	V-47	UT-147	8000
A/TO	AVSUB		UJ-47, UT-149	8100
A/TO	QET	V-43	UJ-45	6300
A/TO	BJX	V-39E	UJ-31	9800
A/TO	BJX	V-39	UJ-40	8300
A/TO	GDL		J-25	8000
A/TO	AGU	V-61	UT-147	8000
A/TO	ZCL	V-47	UJ-50	8000
A/TO	TRC		UJ-47	8000
A/TO	VOKOM		UQ-102	8900
A/TO	CDR	V-39	UJ-40	6200
A/TO	SLW		UJ-31	6200