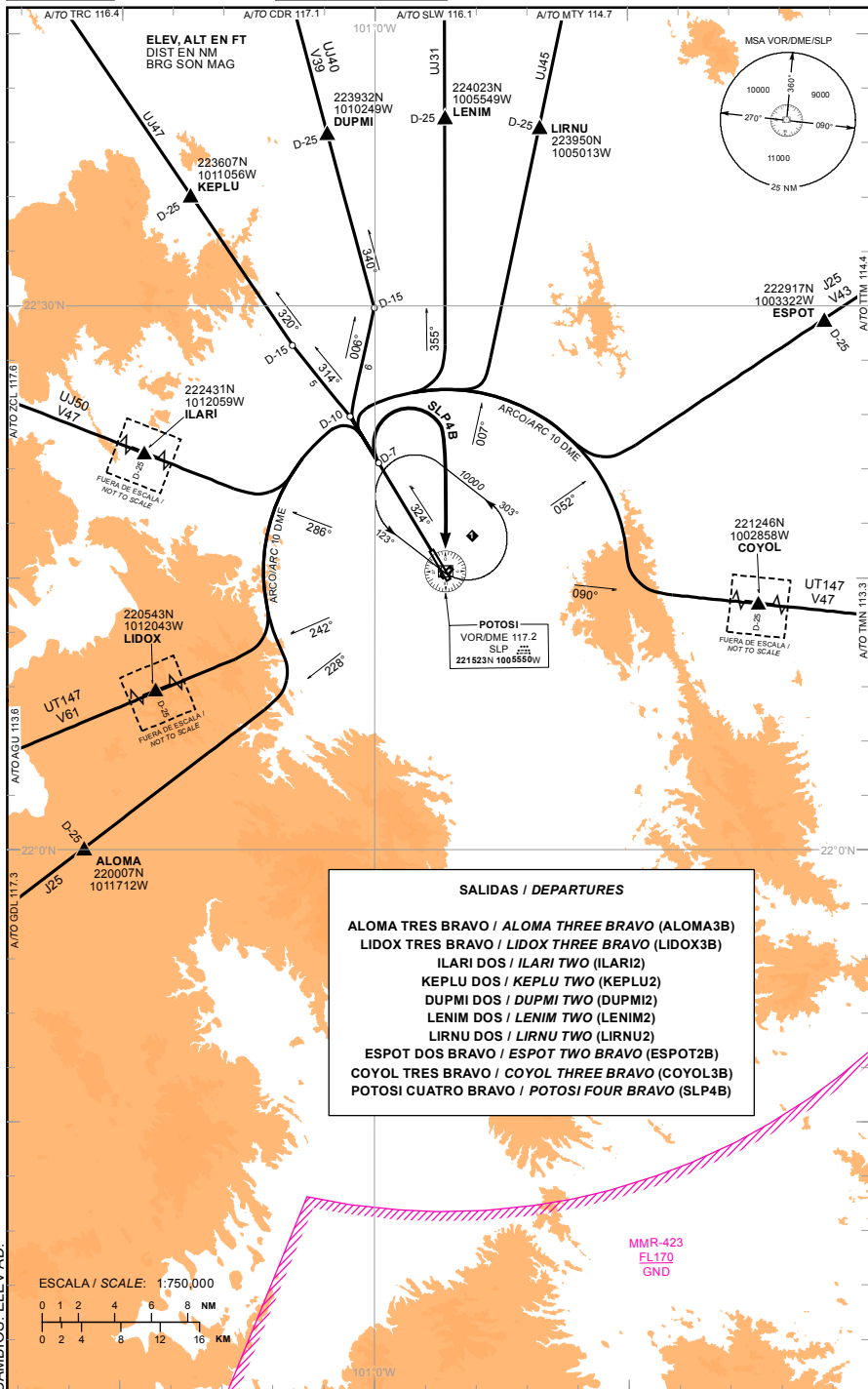
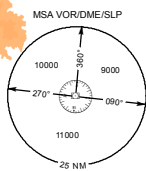


TA: 18500 FT

AD ELEV : 6033 FT  
VAR 5° E

DEPARTURE RWY 32



CAMBIOS: ELEV AD.

06-OCT-2022 AMDT AIRAC 10/22

SCT - AFAC - SENEAM

MMSP-SID-2

**SALIDAS PISTA 32:**

**SALIDAS:**    **ALOMA TRES BRAVO**    **(ALOMA3B)**  
                  **LIDOX TRES BRAVO**    **(LIDOX3B)**  
                  **ILARI DOS**    **(ILARI2)**

ASCIENDA POR **RADIAL 324°** HASTA **D-7**, EFECTUE VIRAJE A LA **IZQUIERDA** Y PROSIGA EN **ARCO 10 DME** HASTA INTERCEPTAR EL RADIAL CORRESPONDIENTE DEL **VOR/DME/SLP** HACIA LOS FIJOS RESPECTIVOS **ALOMA, LIDOX** O **ILARI** Y CONTINUE EN RUTA ASIGNADA O INSTRUCCIONES DEL ATC

**SALIDA:**    **KEPLU DOS**    **(KEPLU2)**

ASCIENDA POR **RADIAL 324°** HASTA **D-10**, EFECTUE VIRAJE A LA **IZQUIERDA** Y PROSIGA EN **RUMBO 314°** HASTA INTERCEPTAR EL **RADIAL 320°** DEL **VOR/DME/SLP** HACIA EL FIJO **KEPLU** Y CONTINUE EN RUTA ASIGNADA O INSTRUCCIONES DEL ATC

**SALIDA:**    **DUPMI DOS**    **(DUPMI2)**

ASCIENDA POR **RADIAL 324°** HASTA **D-10**, EFECTUE VIRAJE A LA **DERECHA** Y PROSIGA EN **RUMBO 006°** HASTA INTERCEPTAR EL **RADIAL 340°** DEL **VOR/DME/SLP** HACIA EL FIJO **DUPMI** Y CONTINUE EN RUTA ASIGNADA O INSTRUCCIONES DEL ATC

**SALIDAS:**    **LENIM DOS**    **(LENIM2)**  
                  **LIRNU DOS**    **(LIRNU2)**  
                  **ESPOT DOS BRAVO**    **(ESPOT2B)**  
                  **COYOL TRES BRAVO**    **(COYOL3B)**

ASCIENDA POR **RADIAL 324°** HASTA **D-7**, EFECTUE VIRAJE A LA **DERECHA** Y PROSIGA EN **ARCO 10 DME** HASTA INTERCEPTAR EL RADIAL CORRESPONDIENTE DEL **VOR/DME/SLP** HACIA LOS FIJOS RESPECTIVOS **LENIM, LIRNU, ESPOT** O **COYOL** Y CONTINUE EN RUTA ASIGNADA O INSTRUCCIONES DEL ATC

**SALIDA:** **POTOSI CUATRO BRAVO (SLP4B)**

ASCIENDA POR **RADIAL 324°** HASTA **D-7 (EN CASO DE FALLA DEL DME HASTA ALCANZAR 7200 FT)**, EFECTUE VIRAJE DE GOTA A LA **DERECHA** DENTRO DE **10 NM** HACIA EL **VOR/DME/SLP** Y ABANDONELO DE ACUERDO A LA **(1)** ALTITUD MINIMA DE LA RUTA ASIGNADA O INSTRUCCIONES DEL ATC

**DEPARTURES RWY 32:**

**DEPARTURES:**    **ALOMA THREE BRAVO**    **(ALOMA3B)**  
                  **LIDOX THREE BRAVO**    **(LIDOX3B)**  
                  **ILARI TWO**    **(ILARI2)**

CLIMB VIA **SLP R-324°** TO **D-7 SLP**, THEN TURN **LEFT** AND PROCEED ON THE **SLP 10 DME ARC** TO INTERCEPT THE CORRESPONDING RADIAL FROM **VOR/DME/SLP** TO **ALOMA, LIDOX** OR **ILARI** AND CONTINUE ON THE ASSIGNED ROUTE OR ATC INSTRUCTIONS

**DEPARTURE:**    **KEPLU TWO**    **(KEPLU2)**

CLIMB VIA **SLP R-324°** TO **D-10 SLP**, THEN TURN **LEFT** AND PROCEED ON A **314° HEADING**, TO INTERCEPT **SLP R-320°** TO **KEPLU** AND CONTINUE ON THE ASSIGNED ROUTE OR ATC INSTRUCTIONS

**DEPARTURE:**    **DUPMI TWO**    **(DUPMI2)**

CLIMB VIA **SLP R-324°** TO **D-10 SLP**, THEN TURN **RIGHT** AND PROCEED ON A **006° HEADING**, TO INTERCEPT **SLP R-340°** TO **DUPMI** AND CONTINUE ON THE ASSIGNED ROUTE OR ATC INSTRUCTIONS

**DEPARTURES:**    **LENIM TWO**    **(LENIM2)**  
                  **LIRNU TWO**    **(LIRNU2)**  
                  **ESPOT TWO BRAVO**    **(ESPOT2B)**  
                  **COYOL THREE BRAVO**    **(COYOL3B)**

CLIMB VIA **SLP R-324°** TO **D-7 SLP**, THEN TURN **RIGHT** AND PROCEED ON THE **SLP 10 DME ARC** TO INTERCEPT THE CORRESPONDING RADIAL FROM **VOR/DME/SLP** TO **LENIM, LIRNU, ESPOT** OR **COYOL** AND CONTINUE ON THE ASSIGNED ROUTE OR ATC INSTRUCTIONS

**DEPARTURE:** **POTOSI FOUR BRAVO (SLP4B)**

CLIMB VIA **SLP R-324°** TO **D-7 SLP (OR 7200 FT IN CASE OF DME FAILURE)**, THEN TURN **RIGHT** WITHIN **10 NM** TO **VOR/DME/SLP** AND CROSS IT ACCORDING TO THE **(1)** MINIMUM CROSSING ALTITUDE OR ATC INSTRUCTIONS

**(1) ALTITUD MINIMA PARA ABANDONAR EL VOR/DME/SLP:**

**(1) MINIMUM CROSSING ALTITUDE AT VOR/DME/SLP:**

|      |       |       |               |      |
|------|-------|-------|---------------|------|
| A/TO | MTY   |       | UJ-45         | 8000 |
| A/TO | TTM   | V-43  | J-25          | 8000 |
| A/TO | TMN   | V-47  | UT-147        | 8000 |
| A/TO | AVSUB |       | UJ-47, UT-149 | 8100 |
| A/TO | QET   | V-43  | UJ-45         | 6300 |
| A/TO | BJX   | V-39E | UJ-31         | 9800 |
| A/TO | BJX   | V-39  | UJ-40         | 8300 |
| A/TO | GDL   |       | J-25          | 8000 |
| A/TO | AGU   | V-61  | UT-147        | 8000 |
| A/TO | ZCL   | V-47  | UJ-50         | 8000 |
| A/TO | TRC   |       | UJ-47         | 8000 |
| A/TO | VOKOM |       | UQ-102        | 8900 |
| A/TO | CDR   | V-39  | UJ-40         | 6200 |
| A/TO | SLW   |       | UJ-31         | 6200 |