

AD 2.1 INDICADOR DE LUGAR -.
NOMBRE DEL AERÓDROMO

MMSP - SAN LUIS POTOSI, S.L.P.
PONCIANO ARRIAGA

MMSP AD 2.2 - DATOS GEOGRÁFICOS Y ADMINISTRATIVOS DEL AERÓDROMO		
1	Coordenadas del ARP y emplazamiento en el AD:	221515.3422 N 1005550.7378 W en cruce de pistas 04/22 y 14/32
2	Dirección y distancia desde la ciudad:	15 KM. al Sur
3	Elevación/temperatura de referencia:	1839 M (6035 FT) / 29.4° C
4	Ondulación Geoidal en AD PSN ELEV:	NIL
5	Variación magnética/Cambio anual:	5° E 2017
6	Administración: Dirección: Teléfono: Web/email	Aeropuerto de San Luis Potosí, S. A. de C. V. Carretera a Matehuala, KM. 9.5 Ejido Maravillas C.P. 78341 San Luis Potosí, S.L.P. México (444) 4 78 70 00 www.oma.aero / slp@oma.aero
7	Tipo de tránsito permitido:	IFR/VFR
8	Observaciones:	NIL

MMSP AD 2.3 – HORAS DE FUNCIONAMIENTO		
1	AD:	H24
2	Aduanas e inmigración:	
3	Dependencias de Sanidad:	
4	Oficina de notificación AIS:	NIL
5	Oficina de notificación ATS (ARO):	H24
6	Oficina de notificación MET:	
7	ATS:	
8	Abastecimiento de combustible:	
9	Servicios de escala:	
10	Seguridad:	
11	Descongelamiento:	NIL
12	Observaciones:	NIL

MMSP AD 2.4 – SERVICIOS E INSTALACIONES PARA CARGA Y MANTENIMIENTO		
1	Instalaciones de manipulación de la carga:	Centro de Transferencia Terrestre (ESTAFETA)
2	Tipos de combustible/lubricante:	GASAVION 100/130 / TURBOSINA JET A
3	Instalaciones/capacidad de abastecimiento:	Turbosina JET-A; 480,000L. GASAVION 100-130; 55,000L. 4 vehículos para servicio: - 1 PIPA KODIAK DE 12, 000 LTS, Descarga DE 12 LTS/ SEG de Turbosina. - 1 FREIGHTLINER DE 20,000 LTS, Descarga de 15 LTS/SEG de Turbosina - 1 FREIGHTLINER DE 4000 LTS, Descarga de 12 LTS/SEG de GASAVIÓN. -1 MERCEDES BENZ de 20,000 LTS, Descarga 15 LTS/SEG de Turbosina
4	Instalaciones de descongelamiento:	NIL
5	Espacio de hangar para aeronaves visitantes:	NIL
6	Instalaciones para reparación de aeronaves visitantes:	NIL
7	Observaciones:	NIL

MMSP AD 2.5 – INSTALACIONES Y SERVICIOS PARA PASAJEROS		
1	Hoteles:	En la ciudad
2	Restaurantes:	Sí
3	Transporte:	Taxis y arrendadoras de autos
4	Instalaciones y servicios médicos:	Servicio médico de urgencias
5	Oficinas Bancarias y de correos:	Cajeros automáticos
6	Oficina de turismo:	NIL
7	Observaciones:	NIL

MMSP AD 2.6 – SERVICIOS DE SALVAMENTO Y EXTINCION DE INCENDIOS		
1	Categoría del AD para la extinción de incendios:	7
2	Equipo de salvamento:	E-01 OSHKOSH T-1500/ Agua común 5678 L /Descarga 5753 L/m /Agua ligera 795L / PQS 227 Kg E-02 Global Striker/ Agua común 6000 L /Descarga 7381 L/m /Agua ligera 840L/PQS 227 Kg C-01 Cisterna Unidad de Apoyo / Agua Común 13,000 L
3	Capacidad para retirar aeronaves inutilizadas:	NIL
4	Observaciones:	NIL

MMSP AD 2.7 – DISPONIBILIDAD SEGUN LAS ESTACIONES DEL AÑO - REMOCION DE OBSTACULOS EN LA SUPERFICIE		
1	Tipos de equipo de limpieza:	Barredora - Aspiradora
2	Prioridades de limpieza:	Pistas, rodajes y plataformas
3	Observaciones:	NIL

MMSP AD 2.8 - DATOS SOBRE PLATAFORMAS, CALLES DE RODAJE Y EMPLAZAMIENTO/POSICIONES DE VERIFICACIÓN DE EQUIPO

1	Superficie y resistencia de la plataforma:	Comercial: 16,200 m ² / ASPH / PCN 55/F/C/X/T PSN 01: CONC / PCN 82/R/B/W/T PSN 02: CONC / PCN 65/R/B/W/T PSN 03: CONC / PCN 40/R/B/W/T PSN 04: CONC / PCN 39/R/B/W/T PSN 05: CONC / PCN 77/R/B/W/T Av. general: 19,500 m ² / ASPH / PCN 64/F/C/X/T
2	Anchura, superficie y resistencia de las calles de rodaje	A: 23 M ASPH / PCN 75.9/F/B/X/T A-1: 23 M ASPH / PCN 36/F/C/X/T B: 23 M ASPH / PCN 30/F/C/Y/T C: 10.5 M ASPH / De RWY 04-22 a 0+150 M PCN 43/F/B/X/T / De 0+150 a 0+268 65/F/C/X/T D: 18 M ASPH / PCN 56/F/B/X/T
3	Emplazamiento y elevación ACL:	PSN 1: 221519.44N 1005608.26W, 1838.5 M PSN 2: 221520.62N 1005609.03W, 1838.5 M PSN 2A: 221519.58N 1005608.24W, 1838.5 M PSN 3: 221521.79N 1005609.78W, 1838.5 M PSN 4: 221522.98N 1005610.50W, 1838.5 M PSN 5: 221524.20N 1005611.12W, 1838.5 M
4	Puntos de verificación VOR/INS:	NIL
5	Observaciones:	NIL

MMSP AD 2.9 - SISTEMA DE GUIA Y CONTROL DEL MOVIMIENTO EN LA SUPERFICIE Y SEÑALES		
1	Uso de signos ID en los puestos de aeronaves. Líneas de guía TWY y sistemas de guía visual de atraque y estacionamiento de los puestos de aeronaves	Señal de identificación del puesto, señal de línea de entrada y señal de punto de atraque
2	Señales y LGT de RWY y LGT:	Señales RWY 14-32 y 04-22: de umbral de pista, designadora de pista, zona de toma de contacto, punto de visada, eje de pista y faja lateral Señales TWY: de eje de rodaje, faja lateral, punto de espera de la pista y punto de espera intermedio. Luces RWY 14-32: de borde de pista, de umbral y extremo de pista Luces RWY 04-22: NIL Luces TWY A, A-1, B y C: luces de borde de calle de rodaje y luces de protección de pista. Luces TWY D: NIL
3	Barras de parada:	NIL
4	Observaciones:	NIL

MMSP AD 2.10 – OBSTACULOS DEL AERÓDROMO					
En las áreas de aproximación/TKOF			En el área de circuito y en el AD		Observaciones
1			2		3
RWY/área afectada	Tipo de obstáculo Elevación Señales y LGT	Coordenadas	Tipo de obstáculo Elevación Señales y LGT	Coordenadas	
a	B	C	a	b	
No hay obstáculos					

MMSP AD 2.11 – INFORMACION METEOROLÓGICA SUMINISTRADA		
1	Oficina MET asociada:	OSIV (Oficina de Servicios e Información de Vuelo)
2	Horas de servicio: Oficina MET fuera de horario:	H24
3	Oficina responsable de la preparación TAF: Periodos de validez:	CAPMA 30HR
4	Tipo de pronóstico de aterrizaje: Intervalo de emisión:	NIL
5	Aleccionamiento/consulta proporcionados:	Consulta Personal, Telefónica
6	Documentación de vuelo: Idioma(s) utilizado(s):	METAR, TAF, Avisos Ciclón Tropical, Boletín de Cenizas Volcánicas, SIGMET (WC, WV, WS)
7	Cartas y demás información disponible para aleccionamiento o consulta:	Mapa Análisis de superficie, Mapa Análisis de Presión Constante (1000, 850, 700, 500, 400, 300, 250 y 250MB), Mapa Pronóstico de Vientos y Temperaturas en la altura (FL050, FL100, FL180, FL240, FL300, FL340 y FL390), Mapa Tiempo Significativo, Mapa Tropopausa, Mapa Nivel de Congelación.
8	Equipo suplementario disponible para proporcionar información:	Imágenes de Satélite
9	Dependencias ATS que reciben información:	TWR APP
10	Información adicional (limitación de servicio, etc.):	CAPMA (Centro de Análisis y Pronósticos Meteorológicos Aeronáuticos) H24 Ciudad de México Tel: (55) 5802 8525 y 5802 8520

MMSP AD 2.12 – CARACTERISTICAS FISICAS DE LAS PISTAS					
Designadores NR RWY	BRG GEO y MAG	Dimensiones de RWY (M)	Resistencia (PCN) y superficie de RWY y SWY	Coordenadas THR RWY y coordenadas THR de ondulación geoidal	Elevación THR y elevación máxima de TDZ de RWY APP precisión
1	2	3	4	5	6
14	149.27 GEO 144.27 MAG	3000 x 45	ASPH 60/F/C/X/T	221624.8136 N 1005635.0683 W	THR 1837 M TDZ 1837 M
32	329.27 GEO 324.27 MAG	3000 x 45	ASPH 60/F/C/X/T	221500.8099 N 1005541.4455 W	THR 1839 M TDZ 1839 M
04	047.39 GEO 042.39 MAG	1000 x 30	ASPH 34/F/C/X/T	221508.4882 N 1005558.7319 W	THR 1838 M
22	227.39 GEO 222.39 MAG	1000 x 30	ASPH 34/F/C/X/T	221530.3663 N 1005533.1796 W	THR 1837 M
Pendiente de RWY-SWY	Dimensiones SWY (M)	Dimensiones CWY (M)	Dimensiones de franja (M)	OFZ	Observaciones
7	8	9	10	11	12
0.018% T 0.08% L SWY NIL	NIL	NIL	3120 x 300	NIL	NIL
0.003% T 0.13% L SWY NIL	NIL	NIL	1120 x 40	NIL	NIL

MMSP AD 2.13 - DISTANCIAS DECLARADAS					
Designador RWY	TORA (M)	TODA (M)	ASDA (M)	LDA (M)	Observaciones
1	2	3	4	5	6
14	3000	3000	3000	3000	NIL
32	3000	3000	3000	3000	
04	1000	1000	1000	1000	NIL
22	1000	1000	1000	1000	

MMSP AD 2.14 – LUCES DE APROXIMACIÓN Y DE PISTA									
Designador RWY	Tipo LGT APCH LEN INTST	Color LGT THR WBAR	PAPI VASIS (MEHT)	LEN, LGT TDZ	Longitud, espaciado, color, INTST LGT eje RWY	Longitud, espaciado, color, INTST LGT borde RWY	Color WBAR LGT extremo RWY	LEN (M) color LGT SWY	Observaciones
1	2	3	4	5	6	7	8	9	10
14	SALS 630 M 200 W	Verde	PAPI 3° IZQ	NIL	NIL	3000 M, espaciado 60 M, blanco alta intensidad 2400 M, ámbar alta intensidad últimos 600 M	Extremo RWY: Roja WBAR: NIL	NIL	NIL
32	NIL	Verde	PAPI 3° IZQ	NIL	NIL	3000 M, espaciado 60 M, blanco alta intensidad 2400 M, ámbar alta intensidad últimos 600 M	Extremo RWY: Roja WBAR: NIL	NIL	NIL
04/22	NIL	NIL	NIL	NIL	NIL	NIL	NIL	NIL	NIL

MMSP AD 2.15 – OTROS SISTEMAS DE ILUMINACIÓN Y FUENTE SECUNDARIA DE ENERGÍA ELÉCTRICA		
1	Emplazamiento, características y horas de funcionamiento ABN/IBN:	Emplazado sobre azotea de torre de control, luz alternada blanca-verde, a una altura de 30 M, de alta intensidad y lámparas de 1000 watts H24
2	Emplazamiento LDI y LGT:	1 cerca de THR 14 iluminado 1 cerca de THR 32 iluminado
3	Luces de borde y eje de TWY:	Azul de borde.
4	Fuente auxiliar de energía/tiempo de conmutación:	Planta de emergencia / 6 segundos
5	Observaciones:	NIL

MMSP AD 2.16 - ZONA DE ATERRIZAJE PARA HELICÓPTEROS	
1	Coordenadas TLOF o THR de FATO:
2	Elevación de TLOF y/o FATO M/FT:
3	Dimensiones, superficie, resistencia, señales de las pareas TLOF y FATO:
4	BRG geográficas y MAG de FATO:
5	Distancia declarada disponible:
6	Luces APP y FATO:
7	Observaciones:

NIL

Operan en plataforma de Av. General

MMSP AD 2.17 - ESPACIO AÉREO DE LOS SERVICIOS DE TRÁNSITO AÉREO		
1	Designación y límites laterales:	CTR San Luis Potosí círculo de 13 NM de radio con centro en el ARP
2	Límites verticales:	GND / 10500 FT AMSL
3	Clasificación del espacio aéreo:	D
4	Distintivo de llamada de la dependencia ATS. Idioma(s):	Torre Potosí Español Ingles
5	Altitud de transición:	18500 FT AMSL
6	Observaciones:	NIL

MMSP AD 2.18 – INSTALACIONES DE COMUNICACION DE LOS SERVICIOS DE TRÁNSITO AÉREO				
Designación del servicio	Distintivo de llamada	Frecuencia	Horas de funcionamiento	Observaciones
1	2	3	4	5
TWR	Torre Potosí	118.9 MHZ	1300/0300	NIL
APP	Aproximación Potosí	127.5 MHZ	H24	NIL
FPQ	Información de Vuelo Potosí	122.35 MHZ	H24	Plan de Vuelo Grabado Tel: (444) 818 01 38

MMSP AD 2.19 – RADIOAYUDAS PARA LA NAVEGACION Y EL ATERRIZAJE						
Tipo de ayuda, CAT de ILS/MLS (Para VOR/ILS/MLS, se indica VAR)	ID	Frecuencia	Horas de funcionamiento	Coordenadas del emplazamiento de la antena transmisora	Elevación de la antena transmisora del DME	Observaciones
1	2	3	4	5	6	7
VOR/DME 5° E 2017	SLP	117.2	H24	221523.00N 1005549.53W	1841.438	Angulo: 3.0 DEG RDH: 18 m (60 FT) Altura de intersección DH: 200 FT FAF: 1273 FT
ILS/DME						
LOC 5° E 2017	ISLP	111.5	H24	221452.44N 1005536.10W	NIL	
GP		332.90		221617.52N 1005624.31W	NIL	

SAN LUIS POTOSI
AEROPUERTO INTL
INTL AIRPORT
PONCIANO ARRIAGA

MINIMOS METEOROLOGICOS / METEOROLOGICAL MINIMUMS
TECHO EN FT Y VISIBILIDAD EN SM / CEILING IN FT AND VISIBILITY IN SM

EQUIPO / AIRCRAFT	DESPEGUE / TAKE OFF		EQUIPO / AIRCRAFT	DESPEGUE / TAKE OFF	ALTERNO MINIMOS / ALTERNATE MINIMUMS
	DIA Y NOCHE / DAY AND NIGHT	DIA / DAY		DIA Y NOCHE / DAY AND NIGHT	
	RWY 14/32	RWY 04/22		RWY 14/32	
1 Y 2 MOTORES / 1 AND 2 ENGINES	500 – 1 (1600 M)	VFR	2 O MAS MOTORES / 2 OR MORE ENGINES	1¼ (400 M)	APP ILS 600 – 2 (3200 M)
3 O MAS MOTORES / 3 OR MORE ENGINES	500 – ½ (800 M)		VER NOTA** / SEE REMARK**	OTRAS APP / OTHERS APP 1100 – 3 (4800 M)	

NOTAS / REMARKS:

**** OPERACIONES DE DESPEGUE CON
RANGO DE VISIBILIDAD DE PISTA REDUCIDO**

**AERONAVES DE 2 O MAS MOTORES QUE
PRETENDAN OPERAR LAS PISTAS 14/32 CON 1/4
SM (400M):**

SI LAS CONDICIONES METEOROLOGICAS SON
INFERIORES A LOS MINIMOS PARA ATERRIZAJE,
SE REQUIERE ALTERNO PARA EL DESPEGUE

EL PILOTO DEBE DE REPORTAR 7 LUCES
LONGITUDINALES DE PISTA EN LA DIRECCION DEL
DESPEGUE COMO MINIMO DE VISIBILIDAD DEL
SISTEMA DE LUCES DE ALTA INTENSIDAD, LAS
CUALES DEBEN DE ESTAR OPERATIVAS Y CONTAR
CON SEÑALAMIENTO DE EJE DE PISTA

DE EXISTIR DIFERENCIAS ENTRE LOS VALORES
REPORTADOS Y EL PILOTO, SE DEBE TOMAR
COMO VALIDO EL CONTEO DE LUCES POR PARTE
DEL PILOTO

TRABAJOS DE DESYERBE (EVENTUALES) EN
FRANJAS DE SEGURIDAD DEL AREA DE
MOVIMIENTO

PRECAUCION: CRUCE DE AVES POR LAS
TRAYECTORIAS DE LAS PISTAS

**** TAKE OFF OPERATIONS WITH REDUCED
RANGE VISIBILITY OF RUNWAY**

**AIRCRAFT WITH 2 OR MORE ENGINES INTENDING
TO OPERATE ON RWY 14/32 WITH 1/4 SM (400M):**

IF WEATHER BELOW LANDING MINIMUMS, TAKE
OFF ALTERNATE AIRPORT REQUIRED

THE PILOT MUST REPORT 7 LONGITUDINAL
RUNWAY LIGHTS IN THE TAKE OFF DIRECTION AS
A MINIMUM OF VISIBILITY OF THE HIGH
INTENSITY LIGHTS SYSTEM, WHICH SHOULD BE
OPERATIONAL AND HAVE RUNWAY CENTER
SIGNALS

IF A DIFFERENCE EXISTS BETWEEN THE VALUES
REPORTED AND THE PILOT, THE COUNT OF
LIGHTS BY THE PILOT MUST BE TAKEN AS VALID

**EVENTUAL TRIMMING WORKS IN SAFETY STRIPS
OF THE MOVEMENT AREA**

CAUTION: FLOCKS EVENTUALLY CROSSING
RUNWAY TRACKS

PLANO DE ESTACIONAMIENTO Y ATRAQUE DE AERONAVES/
AIRCRAFT PARKING/DOCKING CHART

ELEV AD 1839 M

TWR 118.9
APP 127.5
ATIS 127.15

SAN LUIS POTOSI
AEROPUERTO INTERNACIONAL/
INTERNATIONAL AIRPORT

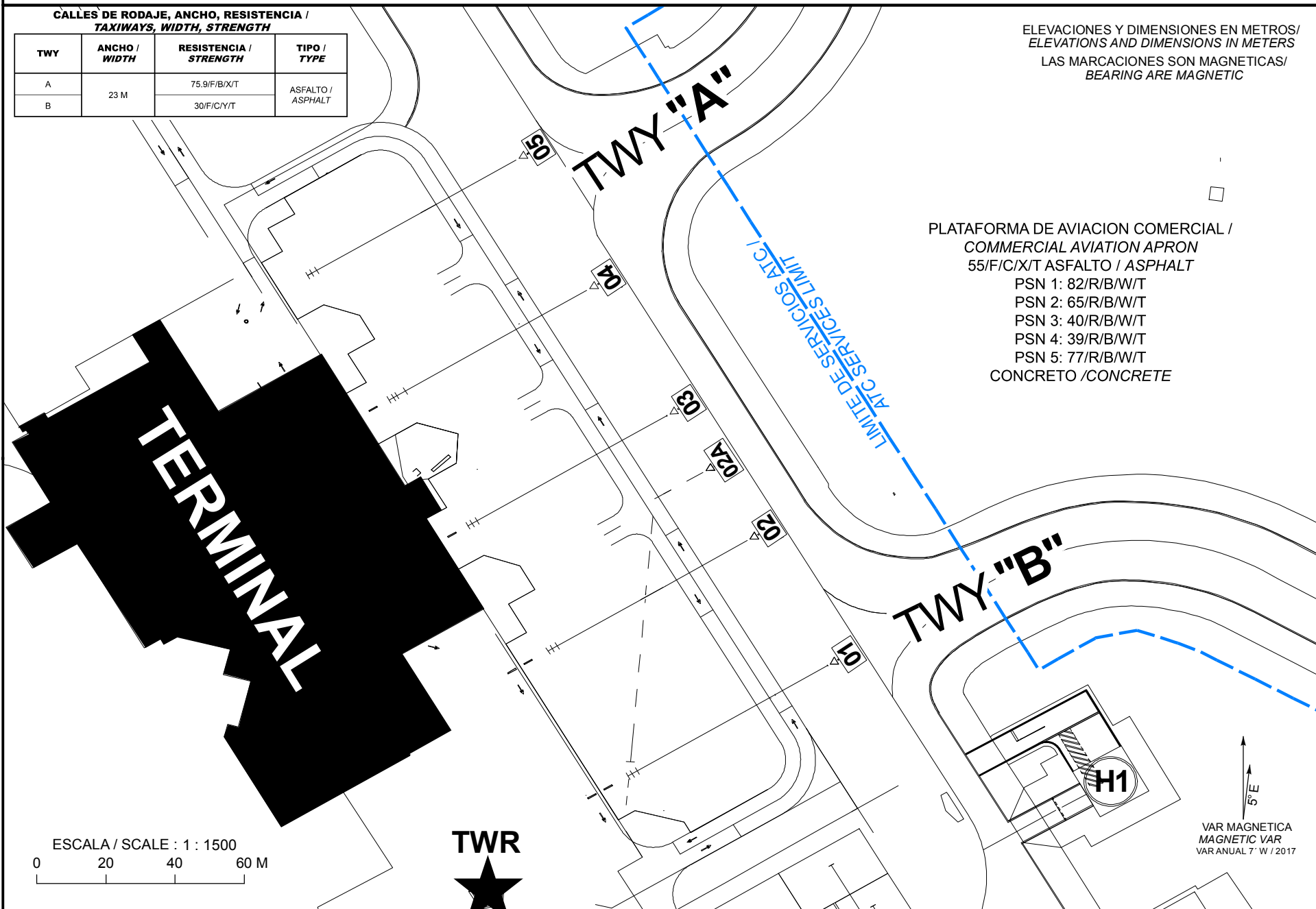
PONCIANO ARRIAGA

**CALLES DE RODAJE, ANCHO, RESISTENCIA /
TAXIWAYS, WIDTH, STRENGTH**

TWY	ANCHO / WIDTH	RESISTENCIA / STRENGTH	TIPO / TYPE
A	23 M	75.9/F/B/X/T	ASFALTO / ASPHALT
B		30/F/C/Y/T	

ELEVACIONES Y DIMENSIONES EN METROS/
ELEVATIONS AND DIMENSIONS IN METERS
LAS MARCACIONES SON MAGNETICAS/
BEARING ARE MAGNETIC

PLATAFORMA DE AVIACION COMERCIAL /
COMMERCIAL AVIATION APRON
55/F/C/X/T ASFALTO / ASPHALT
PSN 1: 82/R/B/W/T
PSN 2: 65/R/B/W/T
PSN 3: 40/R/B/W/T
PSN 4: 39/R/B/W/T
PSN 5: 77/R/B/W/T
CONCRETO / CONCRETE



CMBIOS: CARTA NUEVA

ESCALA / SCALE : 1 : 1500

0 20 40 60 M

TWR

SCT-AFAC-SENEAM

2-7 MMSP PDC-1

COORDENADAS INS, DE PUESTOS DE ESTACIONAMIENTO DE AERONAVES AVIACION COMERCIAL /
COORDINATES INS, FOR AIRCRAFT STANDS, COMMERCIAL AVIATION APRON

POSICION/ POSITION	LAT (N)	LONG (W)
01	22° 15' 19.44"	100° 56' 08.26"
2A	22° 15' 19.58"	100° 56' 08.24"
02	22° 15' 20.62"	100° 56' 09.03"
03	22° 15' 21.79"	100° 56' 09.78"
04	22° 15' 22.98"	100° 56' 10.50"
05	22° 15' 24.20"	100° 56' 11.12"

PLANO DE ESTACIONAMIENTO Y ATRAQUE DE AERONAVES/
AIRCRAFT PARKING/DOCKING CHART

ELEV AD 1839 M

TWR 118.9
APP 127.5
ATIS 127.15

SAN LUIS POTOSI
AEROPUERTO INTERNACIONAL/
INTERNATIONAL AIRPORT

PONCIANO ARRIAGA

LAS MARCACIONES SON MAGNETICAS/
BEARING ARE MAGNETIC

ELEVACIONES Y DIMENSIONES EN METROS/
ELEVATIONS AND DIMENSIONS IN METERS

PLATAFORMA DE AVIACION GENERAL /
GENERAL AVIATION APRON
ASFALTO / ASPHALT
RESISTENCIA / STRENGTH: 64/F/C/X/T

CALLES DE RODAJE, ANCHO, RESISTENCIA /
TAXIWAYS, WIDTH, STRENGTH

TWY	ANCHO / WIDTH	RESISTENCIA / STRENGTH	TIPO / TYPE
B	23 M	30/F/C/Y/T	ASFALTO / ASPHALT

ESCALA / SCALE : 1 : 1200

0 10 20 30 40 M

VAR MAGNETICA
MAGNETIC VAR
VAR ANUAL 7° W / ANUAL

CAMBIO: CARTA NUEVA

06-OCT-2022 AMDT AIRAC 10/22

SCT-AFAC-SENEAM

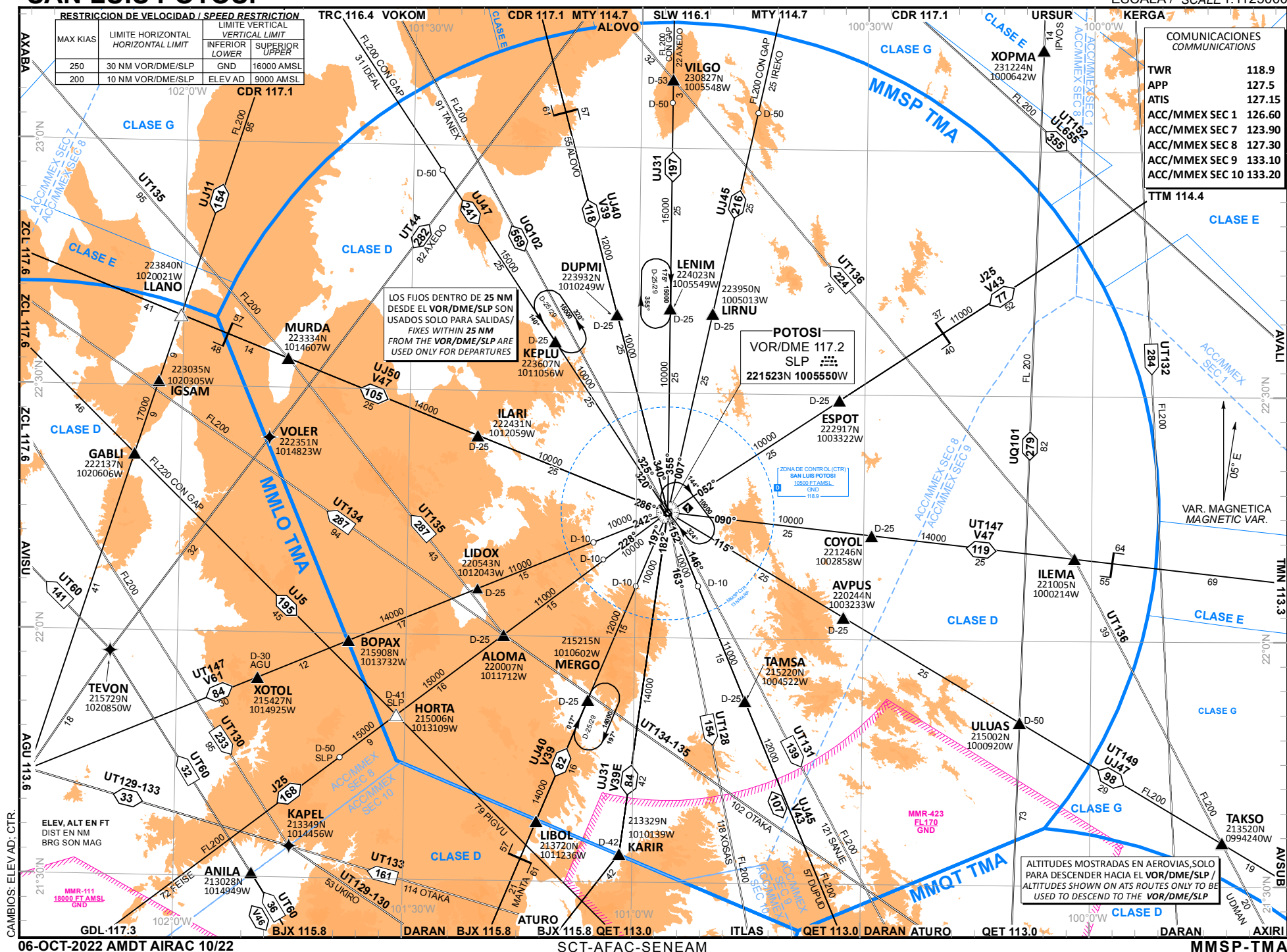
2-9 MMSP PDC-2

**COORDENADAS INS, DE PUESTOS DE ESTACIONAMIENTO DE AERONAVES AVIACION GENERAL /
COORDINATES INS, FOR AIRCRAFT STANDS, GENERAL AVIATION APRON**

POSICION/ POSITION	LAT (N)	LONG (W)
21	22° 15' 17.12"	100° 56' 04.49"
22A	22° 15' 18.23"	100° 56' 05.98"
22B	22° 15' 18.61"	100° 56' 06.37"
23	22° 15' 16.82"	100° 56' 05.03"
24	22° 15' 17.94"	100° 56' 06.49"
25	22° 15' 16.52"	100° 56' 05.57"
26A	22° 15' 18.16"	100° 56' 07.17"
26B	22° 15' 17.66"	100° 56' 07.00"
27	22° 15' 16.70"	100° 56' 05.04"
28	22° 15' 15.18"	100° 56' 04.71"
29	22° 15' 16.35"	100° 56' 05.46"
30	22° 15' 15.48"	100° 56' 04.17"
31	22° 15' 16.65"	100° 56' 04.92"
32	22° 15' 15.78"	100° 56' 03.63"
33	22° 15' 16.95"	100° 56' 04.38"
34	22° 15' 15.36"	100° 56' 04.18"
35	22° 15' 13.84"	100° 56' 03.85"
36	22° 15' 15.01"	100° 56' 04.61"
37	22° 15' 14.14"	100° 56' 03.31"
38	22° 15' 15.31"	100° 56' 04.07"
39	22° 15' 14.44"	100° 56' 02.77"
40	22° 15' 15.61"	100° 56' 03.52"
41	22° 15' 14.74"	100° 56' 02.23"
42	22° 15' 15.91"	100° 56' 02.98"
43	22° 15' 14.99"	100° 56' 01.78"
44	22° 15' 16.16"	100° 56' 02.54"
45	22° 15' 15.24"	100° 56' 01.33"
46	22° 15' 16.41"	100° 56' 02.08"
H1	22° 15' 19.41"	100° 56' 03.77"

SAN LUIS POTOSI

ESCALA / SCALE 1:1125000



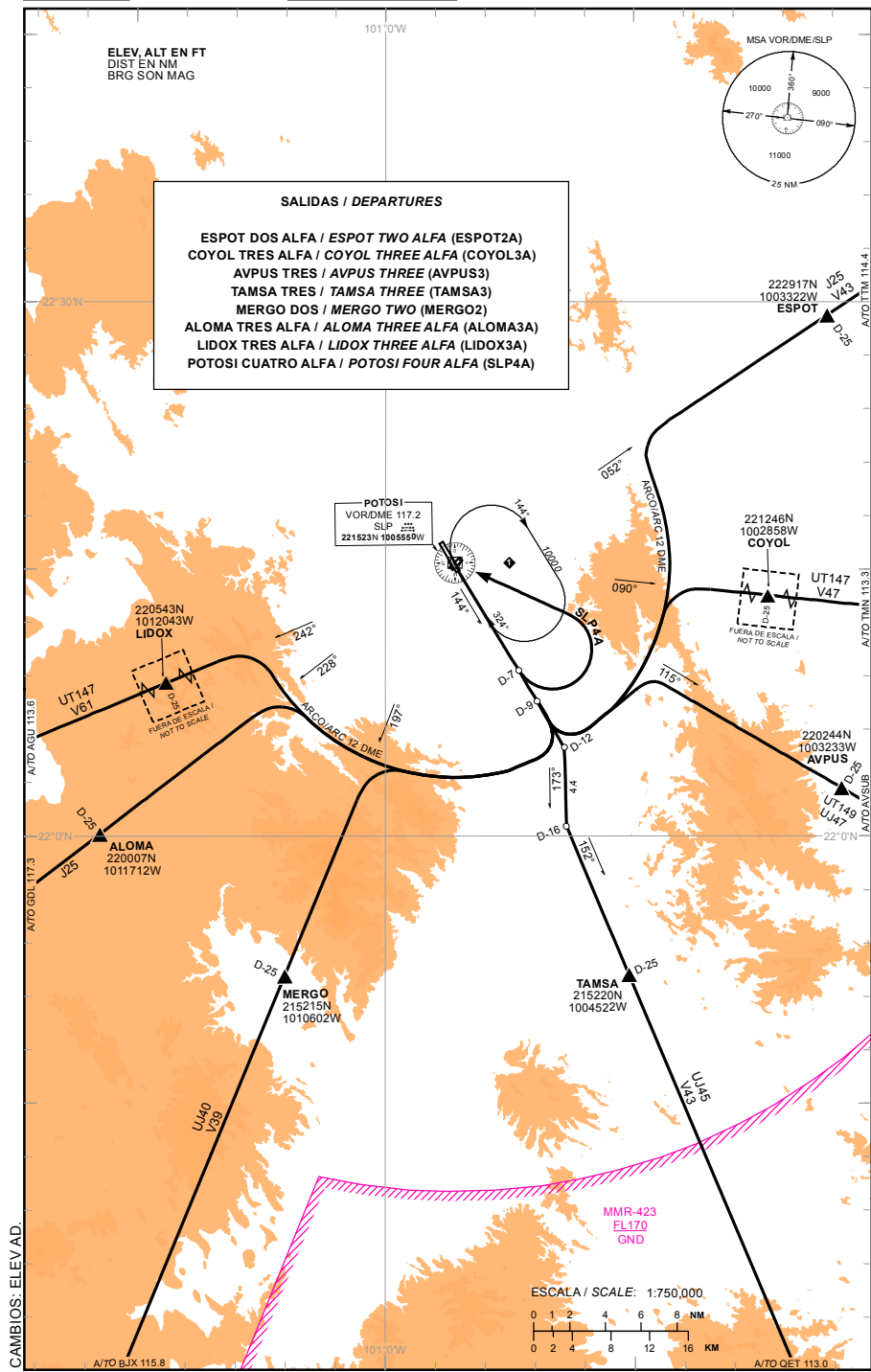
AD ELEV : 6033 FT
VAR 5° E

SAN LUIS POTOSI

AEROPUERTO INTL / INTL AIRPORT
PONCIANO ARRIAGA

DEPARTURE RWY 14

TA: 18500 FT



SALIDAS PISTA 14:

SALIDAS: **ESPOT DOS ALFA** **(ESPOT2A)**
 COYOL TRES ALFA **(COYOL3A)**
 AVPUS TRES **(AVPUS3)**

ASCIENDA POR **RADIAL 144°** HASTA **D-9**, EFECTUE VIRAJE A LA **IZQUIERDA** Y PROSIGA EN **ARCO 12 DME** HASTA INTERCEPTAR EL RADIAL CORRESPONDIENTE DEL **VOR/DME/SLP** HACIA LOS FIJOS RESPECTIVOS **ESPOT, COYOL O AVPUS** Y CONTINUE EN RUTA ASIGNADA O INSTRUCCIONES DEL ATC.

SALIDA: **TAMSA TRES** **(TAMSA3)**

ASCIENDA POR **RADIAL 144°** HASTA **D-12**, EFECTUE VIRAJE A LA **DERECHA** Y PROSIGA EN **RUMBO 173°** HASTA INTERCEPTAR EL **RADIAL 152°** DEL **VOR/DME/SLP** HACIA EL FIJO **TAMSA** Y CONTINUE EN RUTA ASIGNADA O INSTRUCCIONES DEL ATC.

SALIDAS: **MERGO DOS** **(MERGO2)**
 ALOMA TRES ALFA **(ALOMA3A)**
 LIDOX TRES ALFA **(LIDOX3A)**

ASCIENDA POR **RADIAL 144°** HASTA **D-9**, EFECTUE VIRAJE A LA **DERECHA** Y PROSIGA EN **ARCO 12 DME** HASTA INTERCEPTAR EL RADIAL CORRESPONDIENTE DEL **VOR/DME/SLP** HACIA LOS FIJOS RESPECTIVOS **MERGO, ALOMA O LIDOX** Y CONTINUE EN RUTA ASIGNADA O INSTRUCCIONES DEL ATC.

ESTAS SALIDAS REQUIEREN UN GRADIENTE MINIMO DE ASCENSO DE **260 FT/NM** HASTA ALCANZAR **11000 FT**

DEPARTURES RWY 14:

DEPARTURES: **ESPOT TWO ALFA** **(ESPOT2A)**
 COYOL THREE ALFA **(COYOL3A)**
 AVPUS THREE **(AVPUS3)**

CLIMB VIA **SLP R-144°** TO **D-9 SLP**, THEN TURN **LEFT** AND PROCEED ON THE **SLP 12 DME ARC** TO INTERCEPT THE CORRESPONDING RADIAL FROM **VOR/DME/SLP** TO **ESPOT, COYOL OR AVPUS** AND CONTINUE ON THE ASSIGNED ROUTE OR ATC INSTRUCTIONS.

DEPARTURE: **TAMSA THREE** **(TAMSA3)**

CLIMB VIA **SLP R-144°** TO **D-12 SLP**, THEN TURN **RIGHT** AND PROCEED ON A **173° HEADING**, TO INTERCEPT **SLP R-152°** TO **TAMSA** AND CONTINUE ON THE ASSIGNED ROUTE OR ATC INSTRUCTIONS.

DEPARTURES: **MERGO TWO** **(MERGO2)**
 ALOMA THREE ALFA **(ALOMA3A)**
 LIDOX THREE ALFA **(LIDOX3A)**

CLIMB VIA **SLP R-144°** TO **D-9 SLP**, THEN TURN **RIGHT** AND PROCEED ON THE **SLP 12 DME ARC** TO INTERCEPT THE CORRESPONDING RADIAL FROM **VOR/DME/SLP** TO **MERGO, ALOMA OR LIDOX** AND CONTINUE ON THE ASSIGNED ROUTE OR ATC INSTRUCTIONS.

THESE SID's REQUIRE A MINIMUM CLIMB GRADIENT OF **260 FT/NM** UNTIL CROSSING **11000 FT**

REGIMEN DE ASCENSO/ RATE OF CLIMB

***PDG: PENDIENTE DE DISEÑO DEL PROCEDIMIENTO / PROCEDURE DESIGN GRADIENT**

*PDG VEL (GS) KTS	80	100	120	140	160	180	200
4.27% (FT/MIN)	347	433	520	607	693	780	867

SALIDA: POTOSI CUATRO ALFA (SLP4A)

ASCIENDA POR **RADIAL 144°** HASTA **D-7 (EN CASO DE FALLA DEL DME HASTA ALCANZAR 7400 FT)**, EFECTUE VIRAJE DE GOTA A LA **IZQUIERDA** DENTRO DE **10 NM** HACIA EL **VOR/DME/SLP** Y ABANDONELO DE ACUERDO A LA **(1)** ALTITUD MINIMA DE LA RUTA ASIGNADA O INSTRUCCIONES DEL ATC.

DEPARTURE: POTOSI FOUR ALFA (SLP4A)

CLIMB VIA **SLP R-144°** TO **D-7 SLP (OR 7400 FT IN CASE OF DME FAILURE)**, THEN TURN **LEFT** WITHIN **10 NM** TO **VOR/DME/SLP** AND CROSS IT ACCORDING TO THE **(1)** MINIMUM CROSSING ALTITUDE OR ATC INSTRUCTIONS.

(1) ALTITUD MINIMA PARA ABANDONAR EL VOR/DME/SLP:

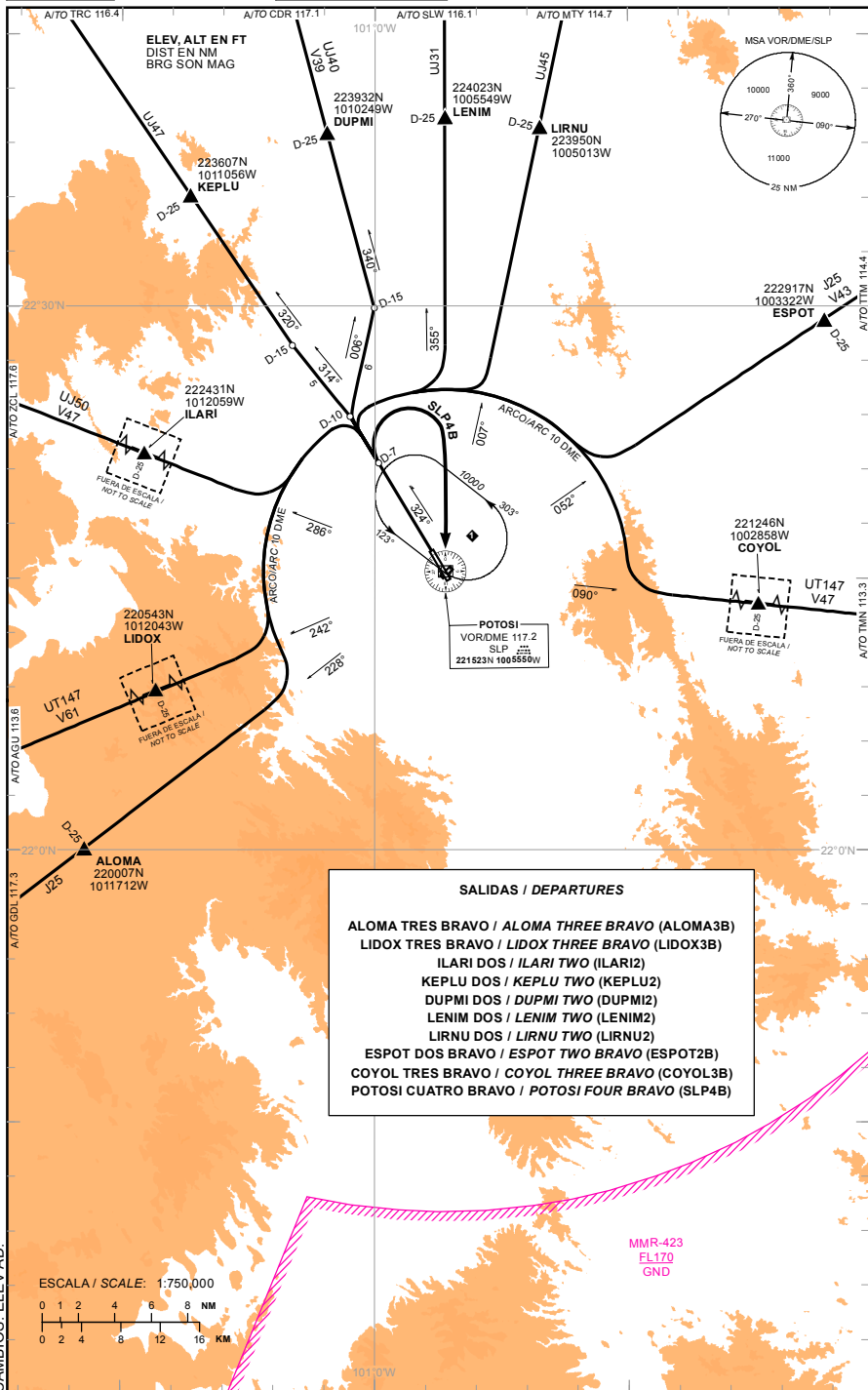
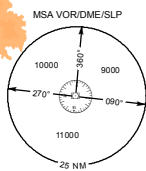
(1) MINIMUM CROSSING ALTITUDE AT VOR/DME/SLP:

A/TO	MTY		UJ-45	8000
A/TO	TTM	V-43	J-25	8000
A/TO	TMN	V-47	UT-147	8000
A/TO	AVSUB		UJ-47, UT-149	8100
A/TO	QET	V-43	UJ-45	6300
A/TO	BJX	V-39E	UJ-31	9800
A/TO	BJX	V-39	UJ-40	8300
A/TO	GDL		J-25	8000
A/TO	AGU	V-61	UT-147	8000
A/TO	ZCL	V-47	UJ-50	8000
A/TO	TRC		UJ-47	8000
A/TO	VOKOM		UQ-102	8900
A/TO	CDR	V-39	UJ-40	6200
A/TO	SLW		UJ-31	6200

TA: 18500 FT

AD ELEV : 6033 FT
VAR 5° E

DEPARTURE RWY 32



CAMBIO: ELEV AD.

06-OCT-2022 AMDT AIRAC 10/22

SCT - AFAC - SENEAM

MMSP-SID-2

SALIDAS PISTA 32:

SALIDAS: **ALOMA TRES BRAVO** **(ALOMA3B)**
 LIDOX TRES BRAVO **(LIDOX3B)**
 ILARI DOS **(ILARI2)**

ASCIENDA POR **RADIAL 324°** HASTA **D-7**, EFECTUE VIRAJE A LA **IZQUIERDA** Y PROSIGA EN **ARCO 10 DME** HASTA INTERCEPTAR EL RADIAL CORRESPONDIENTE DEL **VOR/DME/SLP** HACIA LOS FIJOS RESPECTIVOS **ALOMA, LIDOX** O **ILARI** Y CONTINUE EN RUTA ASIGNADA O INSTRUCCIONES DEL ATC

SALIDA: **KEPLU DOS** **(KEPLU2)**

ASCIENDA POR **RADIAL 324°** HASTA **D-10**, EFECTUE VIRAJE A LA **IZQUIERDA** Y PROSIGA EN **RUMBO 314°** HASTA INTERCEPTAR EL **RADIAL 320°** DEL **VOR/DME/SLP** HACIA EL FIJO **KEPLU** Y CONTINUE EN RUTA ASIGNADA O INSTRUCCIONES DEL ATC

SALIDA: **DUPMI DOS** **(DUPMI2)**

ASCIENDA POR **RADIAL 324°** HASTA **D-10**, EFECTUE VIRAJE A LA **DERECHA** Y PROSIGA EN **RUMBO 006°** HASTA INTERCEPTAR EL **RADIAL 340°** DEL **VOR/DME/SLP** HACIA EL FIJO **DUPMI** Y CONTINUE EN RUTA ASIGNADA O INSTRUCCIONES DEL ATC

SALIDAS: **LENIM DOS** **(LENIM2)**
 LIRNU DOS **(LIRNU2)**
 ESPOT DOS BRAVO **(ESPOT2B)**
 COYOL TRES BRAVO **(COYOL3B)**

ASCIENDA POR **RADIAL 324°** HASTA **D-7**, EFECTUE VIRAJE A LA **DERECHA** Y PROSIGA EN **ARCO 10 DME** HASTA INTERCEPTAR EL RADIAL CORRESPONDIENTE DEL **VOR/DME/SLP** HACIA LOS FIJOS RESPECTIVOS **LENIM, LIRNU, ESPOT** O **COYOL** Y CONTINUE EN RUTA ASIGNADA O INSTRUCCIONES DEL ATC

SALIDA: **POTOSI CUATRO BRAVO (SLP4B)**

ASCIENDA POR **RADIAL 324°** HASTA **D-7 (EN CASO DE FALLA DEL DME HASTA ALCANZAR 7200 FT)**, EFECTUE VIRAJE DE GOTA A LA **DERECHA** DENTRO DE **10 NM** HACIA EL **VOR/DME/SLP** Y ABANDONELO DE ACUERDO A LA **(1)** ALTITUD MINIMA DE LA RUTA ASIGNADA O INSTRUCCIONES DEL ATC

DEPARTURES RWY 32:

DEPARTURES: **ALOMA THREE BRAVO** **(ALOMA3B)**
 LIDOX THREE BRAVO **(LIDOX3B)**
 ILARI TWO **(ILARI2)**

CLIMB VIA **SLP R-324°** TO **D-7 SLP**, THEN TURN **LEFT** AND PROCEED ON THE **SLP 10 DME ARC** TO INTERCEPT THE CORRESPONDING RADIAL FROM **VOR/DME/SLP** TO **ALOMA, LIDOX** OR **ILARI** AND CONTINUE ON THE ASSIGNED ROUTE OR ATC INSTRUCTIONS

DEPARTURE: **KEPLU TWO** **(KEPLU2)**

CLIMB VIA **SLP R-324°** TO **D-10 SLP**, THEN TURN **LEFT** AND PROCEED ON A **314° HEADING**, TO INTERCEPT **SLP R-320°** TO **KEPLU** AND CONTINUE ON THE ASSIGNED ROUTE OR ATC INSTRUCTIONS

DEPARTURE: **DUPMI TWO** **(DUPMI2)**

CLIMB VIA **SLP R-324°** TO **D-10 SLP**, THEN TURN **RIGHT** AND PROCEED ON A **006° HEADING**, TO INTERCEPT **SLP R-340°** TO **DUPMI** AND CONTINUE ON THE ASSIGNED ROUTE OR ATC INSTRUCTIONS

DEPARTURES: **LENIM TWO** **(LENIM2)**
 LIRNU TWO **(LIRNU2)**
 ESPOT TWO BRAVO **(ESPOT2B)**
 COYOL THREE BRAVO **(COYOL3B)**

CLIMB VIA **SLP R-324°** TO **D-7 SLP**, THEN TURN **RIGHT** AND PROCEED ON THE **SLP 10 DME ARC** TO INTERCEPT THE CORRESPONDING RADIAL FROM **VOR/DME/SLP** TO **LENIM, LIRNU, ESPOT** OR **COYOL** AND CONTINUE ON THE ASSIGNED ROUTE OR ATC INSTRUCTIONS

DEPARTURE: **POTOSI FOUR BRAVO (SLP4B)**

CLIMB VIA **SLP R-324°** TO **D-7 SLP (OR 7200 FT IN CASE OF DME FAILURE)**, THEN TURN **RIGHT** WITHIN **10 NM** TO **VOR/DME/SLP** AND CROSS IT ACCORDING TO THE **(1)** MINIMUM CROSSING ALTITUDE OR ATC INSTRUCTIONS

(1) ALTITUD MINIMA PARA ABANDONAR EL VOR/DME/SLP:

(1) MINIMUM CROSSING ALTITUDE AT VOR/DME/SLP:

A/TO	MTY		UJ-45	8000
A/TO	TTM	V-43	J-25	8000
A/TO	TMN	V-47	UT-147	8000
A/TO	AVSUB		UJ-47, UT-149	8100
A/TO	QET	V-43	UJ-45	6300
A/TO	BJX	V-39E	UJ-31	9800
A/TO	BJX	V-39	UJ-40	8300
A/TO	GDL		J-25	8000
A/TO	AGU	V-61	UT-147	8000
A/TO	ZCL	V-47	UJ-50	8000
A/TO	TRC		UJ-47	8000
A/TO	VOKOM		UQ-102	8900
A/TO	CDR	V-39	UJ-40	6200
A/TO	SLW		UJ-31	6200

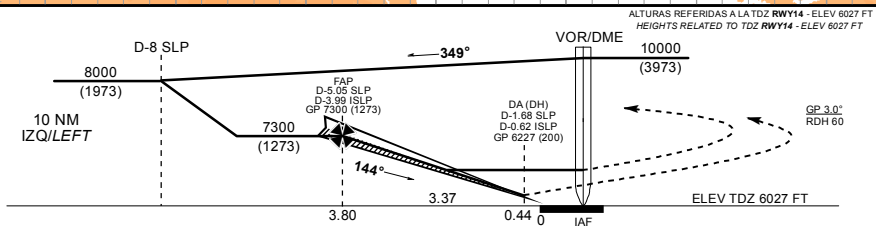
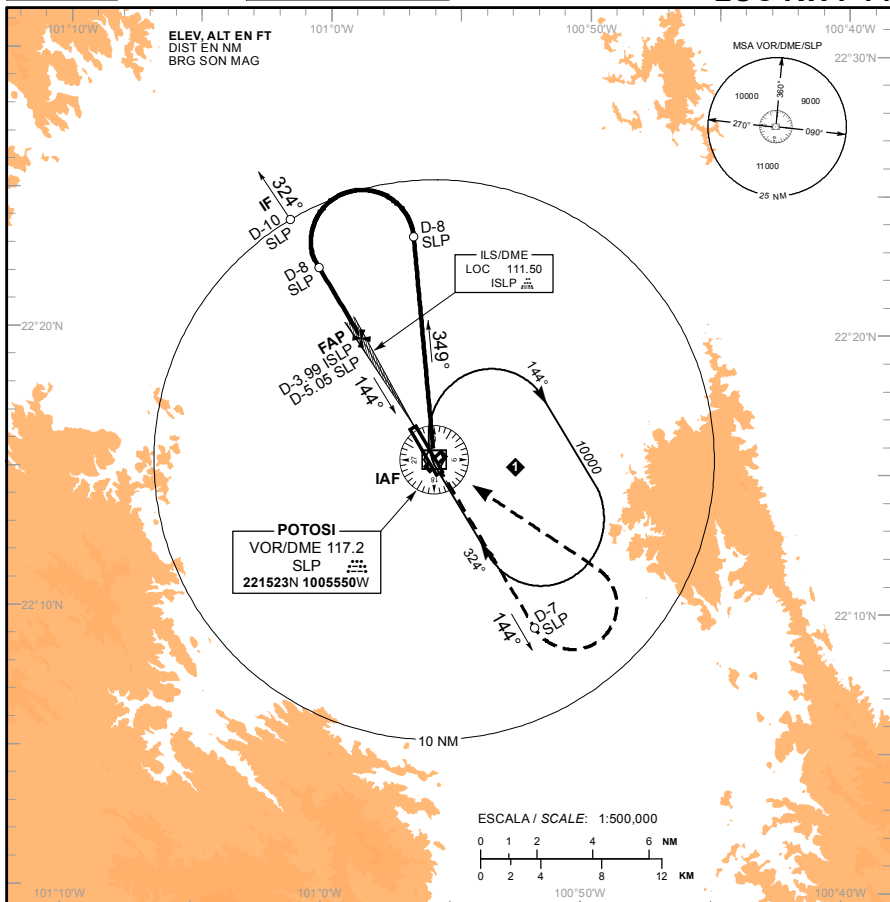
TA: 18500 FT

TWR	118.9
APP	127.5
ATIS	127.15

AD ELEV : 6033 FT

VAR 5° E

SAN LUIS POTOSI
AEROPUERTO INTL / INTL AIRPORT
PONCIANO ARRIAGA
ILS/DME 1 RWY 14
LOC RWY 14



ASCIENDA EN **RADIAL 144°** HASTA **D-7**, EFECTUE VIRAJE DE GOTA A LA **IZQUIERDA** DENTRO DE **10 NM** HACIA EL **VOR/DME/SLP** HASTA LA ALTITUD MINIMA DE ESPERA.

**CLIMB VIA SLP VOR R-144° TO D-7, THEN TURN LEFT
WITHIN 10 NM TO VOR/DME/SLP AT THE MINIMUM
HOLDING ALTITUDE.**

GRADIENTE DE DESCENSO / RATE OF DESCENT								
FAP - THR	VEL GS (KTS)	80	100	120	140	160	180	200
3.80 NM	FT / NM	425	531	637	743	849	956	1062
5.24% (3.0°)	MIN : SEC	2:51	2:17	1:54	1:38	1:26	1:16	1:09

ALTITUD MINIMA SEGUN DISTANCIA DME/ISLP /
MINIMUM ALTITUDE ACCORDING TO DISTANCE DME/ISLP

NM	3.99	3	2	1
FT	7300 (1273)	6985 (958)	6667 (640)	6349 (322)

	A	B	C	D
CAT 1 COMPLETO / FULL		DA (DH) 6227 (200) - 1/2 (800 M)		
SIN ALSF / ALSF OUT		DA (DH) 6227 (200) - 3/4 (1200 M)		
NO REGULARES COMPLETO / NO REGULARES FULL		DH 6277 (250) - 3/4 (1200 M)		
NO REGULARES SIN ALSF / NO REGULARES ALSF OUT		DH 6277 (250) - 1 (1600 M)		
LOC COMPLETO / FULL	MDA (MDH) 6560 (527) - 3/4 (1200 M)		1 1/4 (2000 M)	1 1/2 (2400 M)
LOC SIN ALSF / ALSF OUT	MDA (MDH) 6560 (527) - 1 (1600 M)		1 1/2 (2400 M)	1 3/4 (2800 M)
CIRCULANDO / CIRCLING	MDA (MDH) 6600 (567) - 1 (1600 M)		6600 (567) - 1 1/2 (2400 M)	6620 (587) - 2 (3200 M)

06-OCT-2022 AMDT AIRAC 10/22

SCT - AFAC - SENEAM

MMSP-IAC-1

CAMBIO: ELEV AD.

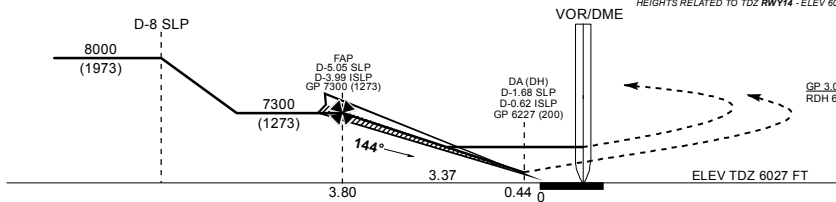
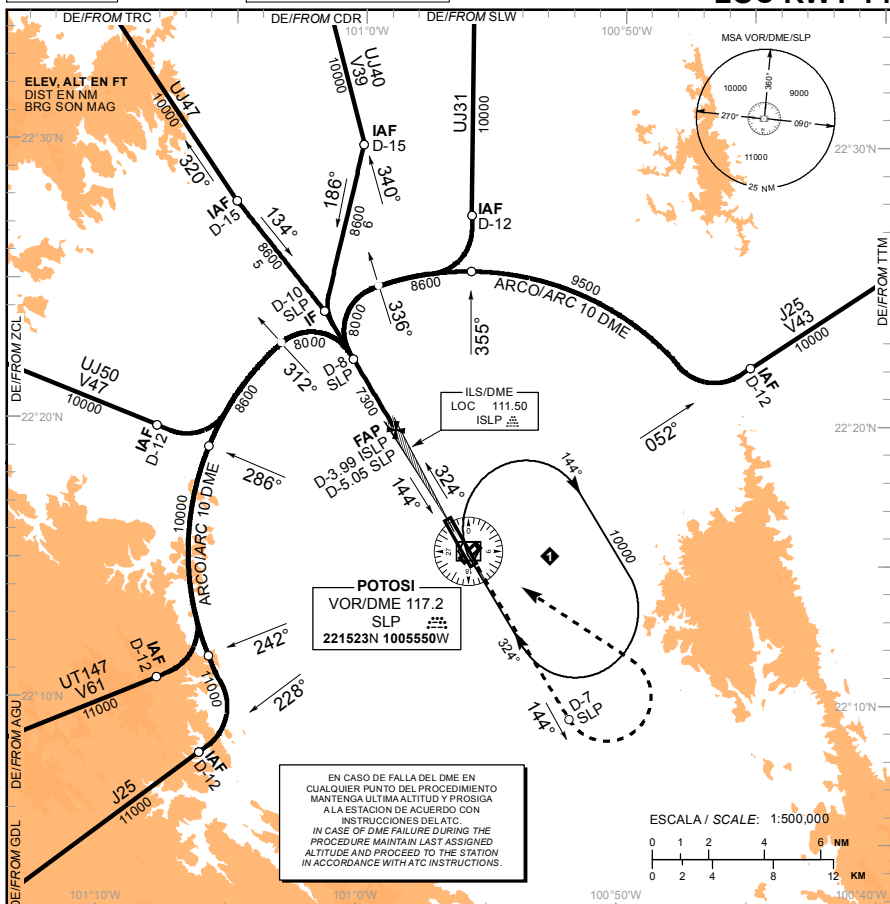
TA: 18500 FT

TWR	118.9
APP	127.5
ATIS	127.15

AD ELEV : 6033 FT

VAR 5° E

SAN LUIS POTOSI
AEROPUERTO INTL / INTL AIRPORT
PONCIANO ARRIAGA
ILS/DME 2 RWY 14
LOC RWY 14



ASCIENDA EN **RADIAL 144°** HASTA **D-7**, EFECTUE VIRAJE DE
GOTAA LA **IZQUIERDA** DENTRO DE **10 NM** HACIA EL **VOR/DME/SLP**
HASTA LA ALTITUD MINIMA DE ESPERA.

CAMBIOS: ELEV AD.

	A	B	C	D
CAT 1 COMPLETO / FULL		DA (DH) 6227 (200) - 1/2 (800 M)		
SIN ALSF / ALSF OUT		DA (DH) 6227 (200) - 3/4 (1200 M)		
NO REGULARES COMPLETO / NO REGULARES FULL		DH 6277 (250) - 3/4 (1200 M)		
NO REGULARES SIN ALSF / NO REGULARES ALSF OUT		DH 6277 (250) - 1 (1600 M)		
LOC COMPLETO / FULL	MDA (MDH) 6560 (527) - 3/4 (1200 M)		1 1/4 (2000 M)	1 1/2 (2400 M)
LOC SIN ALSF / ALSF OUT	MDA (MDH) 6560 (527) - 1 (1600 M)		1 1/2 (2400 M)	1 3/4 (2800 M)
CIRCULANDO / CIRCLING	MDA (MDH) 6600 (567) - 1 (1600 M)		6600 (567) - 1 1/2 (2400 M)	6620 (587) - 2 (3200 M)

CARTA DE APROXIMACION
POR INSTRUMENTOS
INSTRUMENT APPROACH
CHART (IAC)

TA: 18500 FT

TWR 118.9
APP 127.5
ATIS 127.15

AD ELEV : 6033 FT

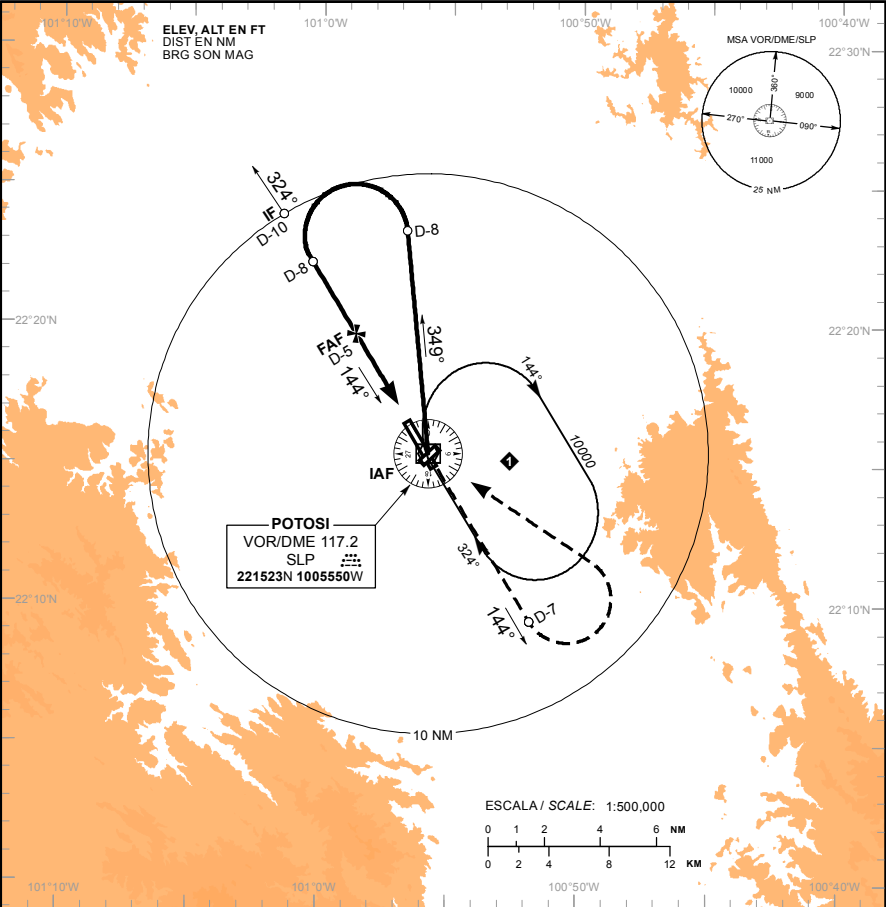
VAR 5° E

SAN LUIS POTOSI

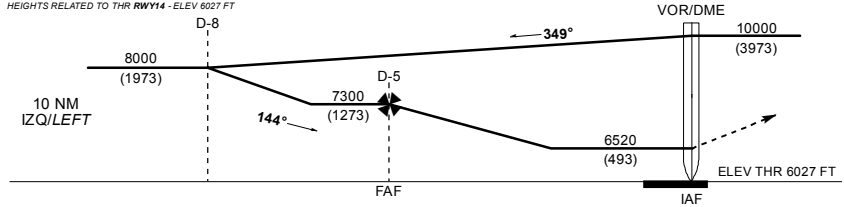
AEROPUERTO INTL / INTL AIRPORT

PONCIANO ARRIAGA

VOR/DME 1 RWY 14



ALTURAS REFERIDAS AL THR RWY14 - ELEV 6027 FT
HEIGHTS RELATED TO THR RWY14 - ELEV 6027 FT



APROXIMACION FRUSTRADA / MISSED APPROACH

ASCIENDA EN RADIAL 144° HASTA D-7, EFECTUE VIRAJE DE GOTA A LA IZQUIERDA DENTRO DE 10 NM HACIA EL VOR/DME/SLP HASTA LA ALTITUD MINIMA DE ESPERA.

CLIMB VIA SLP VOR R-144° TO D-7, THEN TURN LEFT WITHIN 10 NM TO VOR/DME/SLP AT THE MINIMUM HOLDING ALTITUDE.

GRADIENTE DE DESCENSO / RATE OF DESCENT

FAF - THR	VEL GS (KTS)	80	100	120	140	160	180	200
3.8 NM	FT / NM	429	536	644	751	858	966	1073
5.3%	MIN : SEC	3:45	3:00	2:30	2:09	1:52	1:40	1:30

ALTITUD MINIMA SEGUN DISTANCIA / MINIMUM ALTITUDE ACCORDING TO DISTANCE

NM	5	4	3
FT	7300 (1273)	6980 (953)	6660 (633)

CAT	A	B	C	D
-	-	-	-	-
DIRECTO/DIRECT MDA (MDH)	6520 (493) - 1 (1600 M)	-	6520 (493) - 1 1/4 (2000 M)	6520 (493) - 1 1/2 (2400 M)
CIRCULANDO CIRCLING MDA (MDH)	6600 (567) - 1 (1600 M)	-	6600 (567) - 1 1/2 (2400 M)	6620 (587) - 2 (3200 M)

CARTA DE APROXIMACION
POR INSTRUMENTOS
INSTRUMENT APPROACH
CHART (IAC)

TA: 18500 FT

TWR 118.9
APP 127.5
ATIS 127.15

AD ELEV : 6033 FT

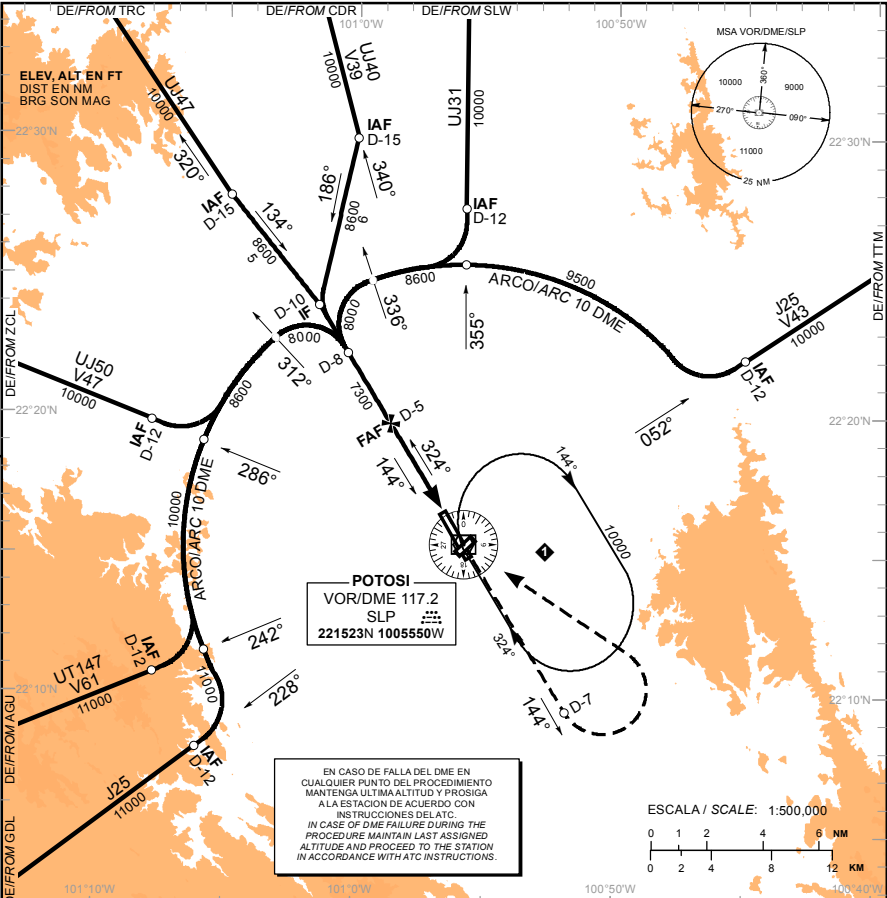
VAR 5° E

SAN LUIS POTOSI

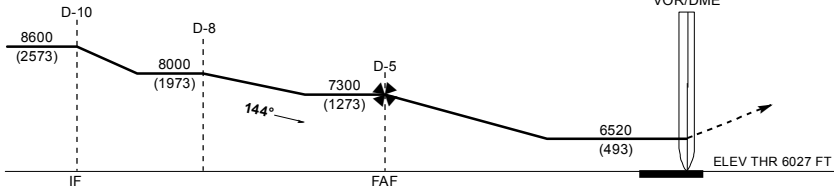
AEROPUERTO INTL / INTL AIRPORT

PONCIANO ARRIAGA

VOR/DME 2 RWY 14



ALTURAS REFERIDAS AL THR RWY14 - ELEV 6027 FT
HEIGHTS RELATED TO THR RWY14 - ELEV 6027 FT



APROXIMACION FRUSTRADA / MISSED APPROACH

ASCIENDA EN RADIAL 144° HASTA D-7, EFECTUE VIRAJE DE GOTA A LA IZQUIERDA DENTRO DE 10 NM HACIA EL VOR/DME/SLP HASTA LA ALTITUD MINIMA DE ESPERA.

CLIMB VIA SLP VOR R-144° TO D-7, THEN TURN LEFT WITHIN 10 NM TO VOR/DME/SLP AT THE MINIMUM HOLDING ALTITUDE.

GRADIENTE DE DESCENSO / RATE OF DESCENT

FAF - THR	VEL GS (KTS)	80	100	120	140	160	180	200
3.8 NM	FT / NM	429	536	644	751	858	966	1073
5.3%	MIN : SEC	3:45	3:00	2:30	2:09	1:52	1:40	1:30

ALTITUD MINIMA SEGUN DISTANCIA / MINIMUM ALTITUDE ACCORDING TO DISTANCE

NM	5	4	3
FT	7300 (1273)	6980 (953)	6660 (633)

CAT	A	B	C	D
-	-	-	-	-
DIRECTO/DIRECT MDA (MDH)	6520 (493) - 1 (1600 M)	-	6520 (493) - 1 1/4 (2000 M)	6520 (493) - 1 1/2 (2400 M)
CIRCULANDO CIRCLING MDA (MDH)	6600 (567) - 1 (1600 M)	-	6600 (567) - 1 1/2 (2400 M)	6620 (587) - 2 (3200 M)

CARTA DE APROXIMACION
POR INSTRUMENTOS
INSTRUMENT APPROACH
CHART (IAC)

TA: 18500 FT

TWR 118.9
APP 127.5
ATIS 127.15

AD ELEV : 6033 FT

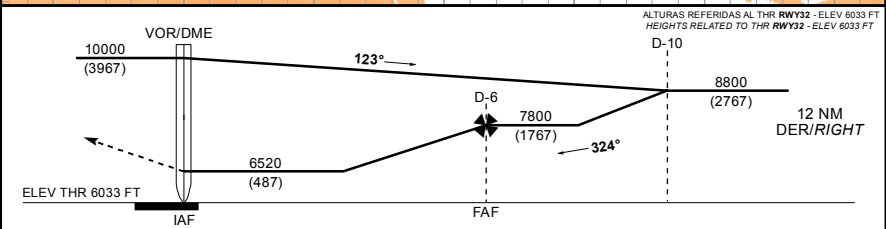
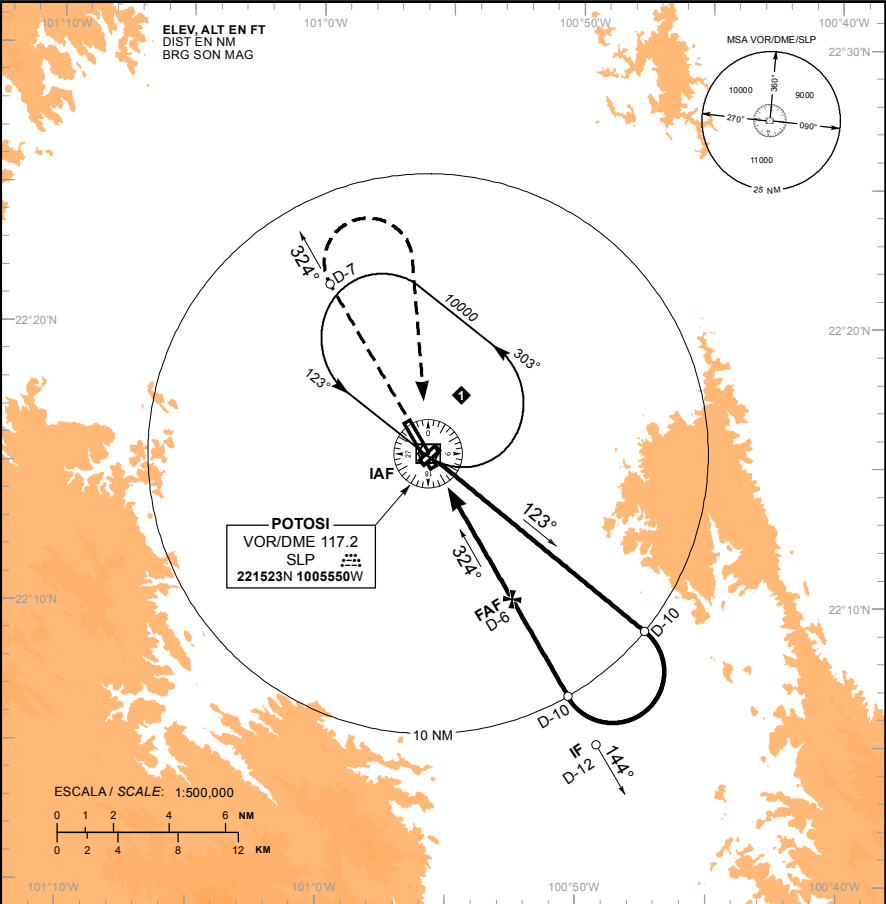
VAR 5° E

SAN LUIS POTOSI

AEROPUERTO INTL / INTL AIRPORT

PONCIANO ARRIAGA

VOR/DME 1 RWY 32



<div>APROXIMACION FRUSTRADA / MISSED APPROACH</div> <div>ASCIENDA EN RADIAL 324° HASTA D-7, EFECTUE VIRAJE DE GOTAA LA DERECHA DENTRO DE 10 NM HACIA EL VOR/DME/SLP HASTA LA ALTITUD MINIMA DE ESPERA.</div> <div>CLIMB VIA SLP VOR R-324° TO D-7, THEN TURN RIGHT WITHIN 10 NM TO VOR/DME/SLP AT THE MINIMUM HOLDING ALTITUDE.</div>			GRADIENTE DE DESCENSO / RATE OF DESCENT									
			FAF - THR	VEL GS (KTS)	80	100	120	140	160	180	200	
			5.6 NM	FT / NM	409	511	613	715	818	920	1022	
			5.0%	MIN : SEC	4:30	3:36	3:00	2:34	2:15	2:00	1:48	
			ALTITUD MINIMA SEGUN DISTANCIA / MINIMUM ALTITUDE ACCORDING TO DISTANCE									
			NM	6	5	4	3	2				
			FT	7800 (1767)	7490 (1457)	7190 (1157)	6880 (847)	6570 (537)				
CAT	A	B	C				D					
-			-									
DIRECTO/DIRECT MDA (MDH)	6520 (487) - 1 (1600 M)		6520 (487) - 1 1/4 (2000 M)				6520 (487) - 1 1/2 (2400 M)					
CIRCULANDO CIRCLING MDA (MDH)	6600 (567) - 1 (1600 M)		6600 (567) - 1 1/2 (2400 M)				6620 (587) - 2 (3200 M)					

06-OCT-2022 AMDT AIRAC 10/22

SCT - AFAC - SENEAM

MMSP-IAC-5

CAMBIO: ELEVAD.

CARTA DE APROXIMACION
POR INSTRUMENTOS
INSTRUMENT APPROACH
CHART (IAC)

TWR 118.9
APP 127.5
ATIS 127.15

AD ELEV : 6033 FT

VAR 5° E

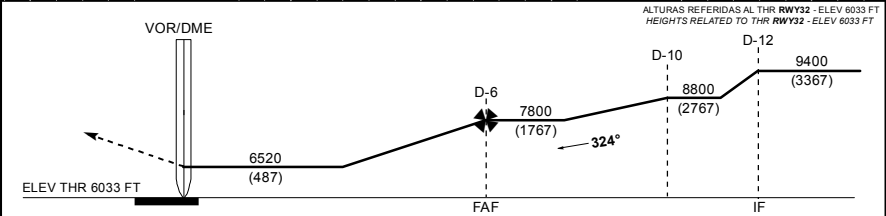
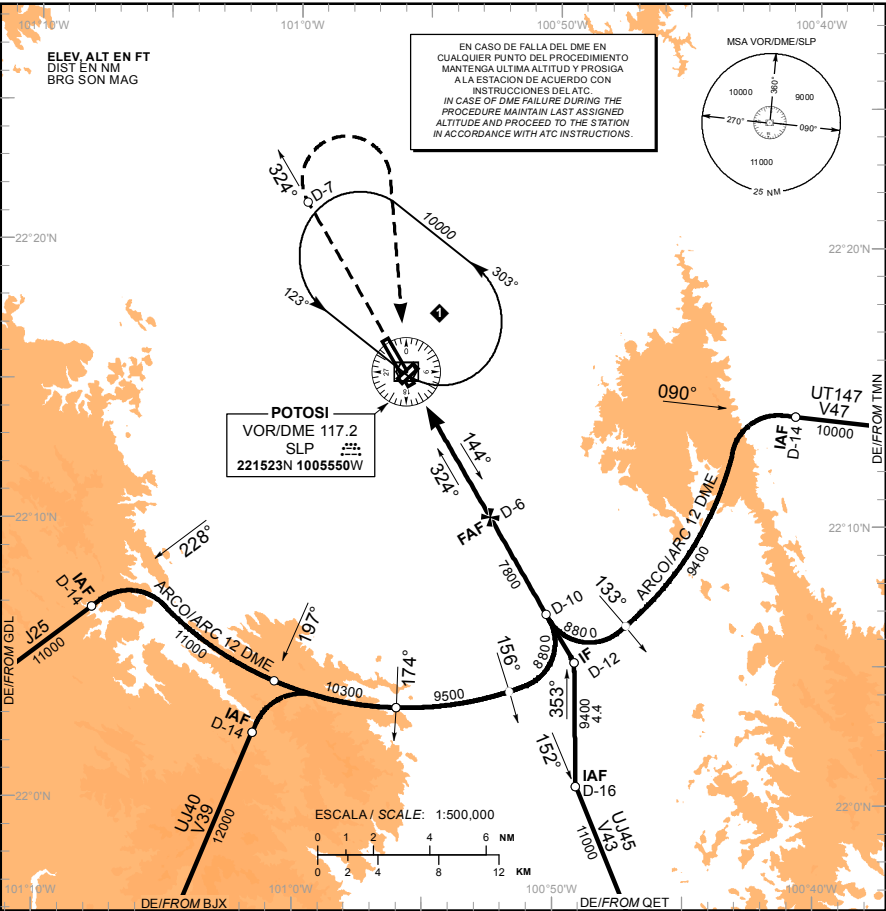
SAN LUIS POTOSI

AEROPUERTO INTL / INTL AIRPORT

PONCIANO ARRIAGA

VOR/DME 2 RWY 32

TA: 18500 FT



APROXIMACION FRUSTRADA / MISSED APPROACH ASCIENDA EN RADIAL 324° HASTA D-7, EFECTUE VIRAJE DE GOTAA LA DERECHA DENTRO DE 10 NM HACIA EL VOR/DME/SLP HASTA LA ALTITUD MINIMA DE ESPERA. CLIMB VIA SLP VOR R-324° TO D-7, THEN TURN RIGHT WITHIN 10 NM TO VOR/DME/SLP AT THE MINIMUM HOLDING ALTITUDE.			GRADIENTE DE DESCENSO / RATE OF DESCENT									
			FAF - THR	VEL GS (KTS)	80	100	120	140	160	180	200	
			5.6 NM	FT / NM	409	511	613	715	818	920	1022	
			5.0%	MIN : SEC	4:30	3:36	3:00	2:34	2:15	2:00	1:48	
			ALTITUD MINIMA SEGUN DISTANCIA / MINIMUM ALTITUDE ACCORDING TO DISTANCE									
			NM	6	5	4	3	2				
			FT	7800 (1767)	7490 (1457)	7190 (1157)	6880 (847)	6570 (537)				
CAT	A	B	C	D								
-												
DIRECTO/DIRECT MDA (MDH)	6520 (487) - 1 (1600 M)		6520 (487) - 1 1/4 (2000 M)	6520 (487) - 1 1/2 (2400 M)								
CIRCULANDO CIRCULING MDA (MDH)	6600 (567) - 1 (1600 M)		6600 (567) - 1 1/2 (2400 M)	6620 (587) - 2 (3200 M)								

CAMBIO: ELEVAD.

CARTA DE APROXIMACION
POR INSTRUMENTOS
INSTRUMENT APPROACH
CHART (IAC)

TWR 118.9
APP 127.5
ATIS 127.15

AD ELEV : 6033 FT

VAR 5° E

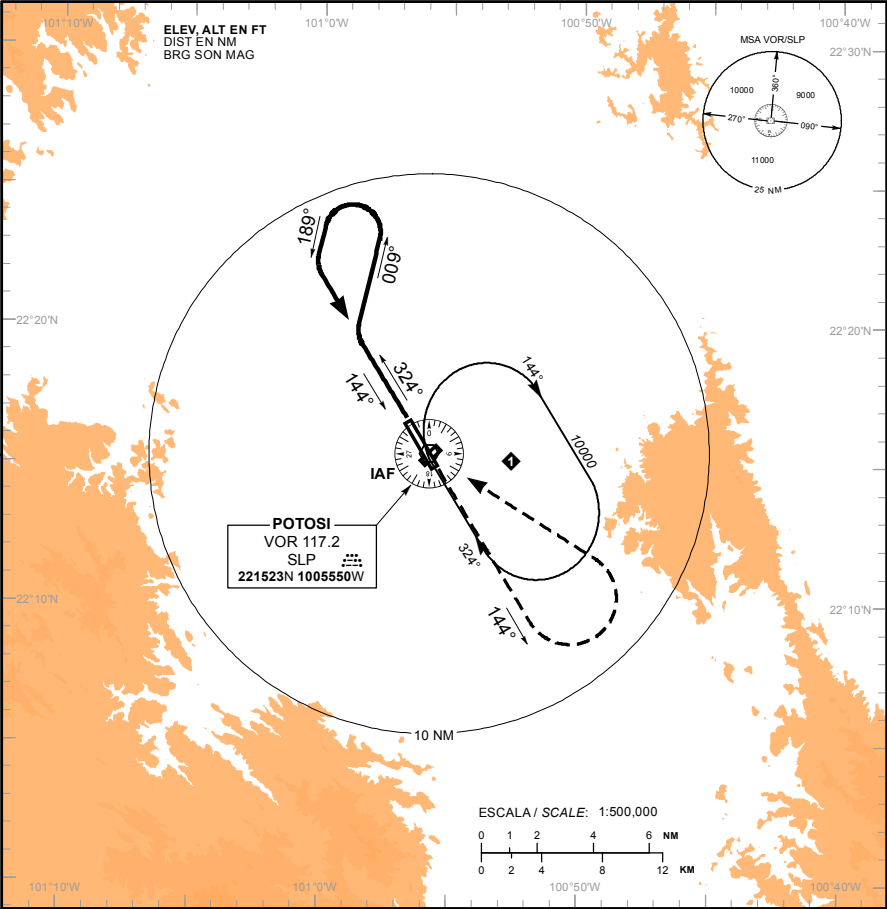
SAN LUIS POTOSI

AEROPUERTO INTL / INTL AIRPORT

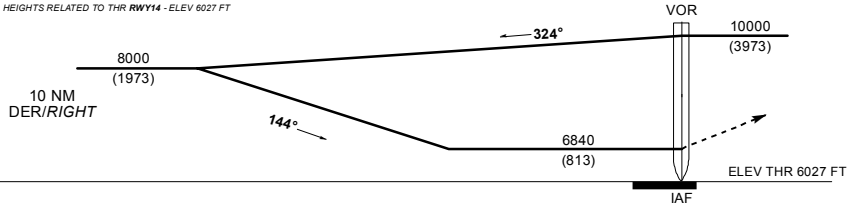
PONCIANO ARRIAGA

TA: 18500 FT

VOR RWY 14



ALTURAS REFERIDAS AL THR RWY14 - ELEV 6027 FT
HEIGHTS RELATED TO THR RWY14 - ELEV 6027 FT



APROXIMACION FRUSTRADA / MISSED APPROACH

ASCIENDA EN RADIAL 144°. EFECTUE VIRAJE DE GOTA
A LA IZQUIERDA DENTRO DE 10 NM HACIA EL VOR/SLP
HASTA LA ALTITUD MINIMA DE ESPERA.

CLIMB VIA SLP VOR R-144°. THEN TURN LEFT WITHIN 10 NM
TO VOR/SLP AT THE MINIMUM HOLDING ALTITUDE.

DISTANCIA MAXIMA DE ALEJAMIENTO 7 NM DESDE EL MAPt.
MAXIMUM DISTANCE TO TURN 7 NM FROM MAPt.

VEL GS (KTS)	80	100	120	140	160	180	200
MIN:SEC	5:15	4:12	3:30	3:00	2:38	2:20	2:06

CAMBIO: ELEVAD.

CAT	A	B	C	D
-	-	-	-	-
DIRECTO/DIRECT MDA (MDH)	6840 (813) - 1 (1600 M)	6840 (813) - 1 1/4 (2000 M)	6840 (813) - 2 1/2 (4000 M)	6840 (813) - 2 3/4 (4400 M)
CIRCULANDO CIRCLING MDA (MDH)	6860 (827) - 1 (1600 M)	6860 (827) - 1 1/4 (2000 M)	6860 (827) - 2 1/2 (4000 M)	6860 (827) - 2 3/4 (4400 M)