

CARTA DE APROXIMACION
POR INSTRUMENTOS (IAC)

INSTRUMENT APPROACH CHART (IAC)

SANTA LUCIA / FELIPE ANGELES INTL (MMSM)

ILS RWY 04C
LOC RWY 04C

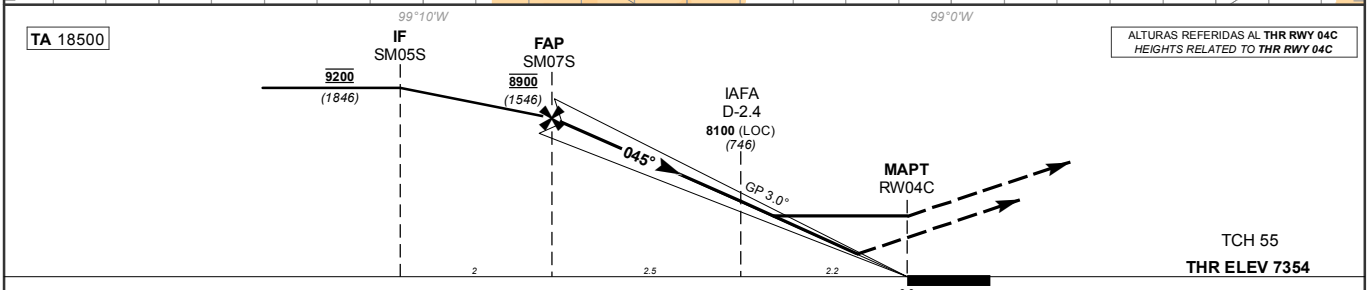
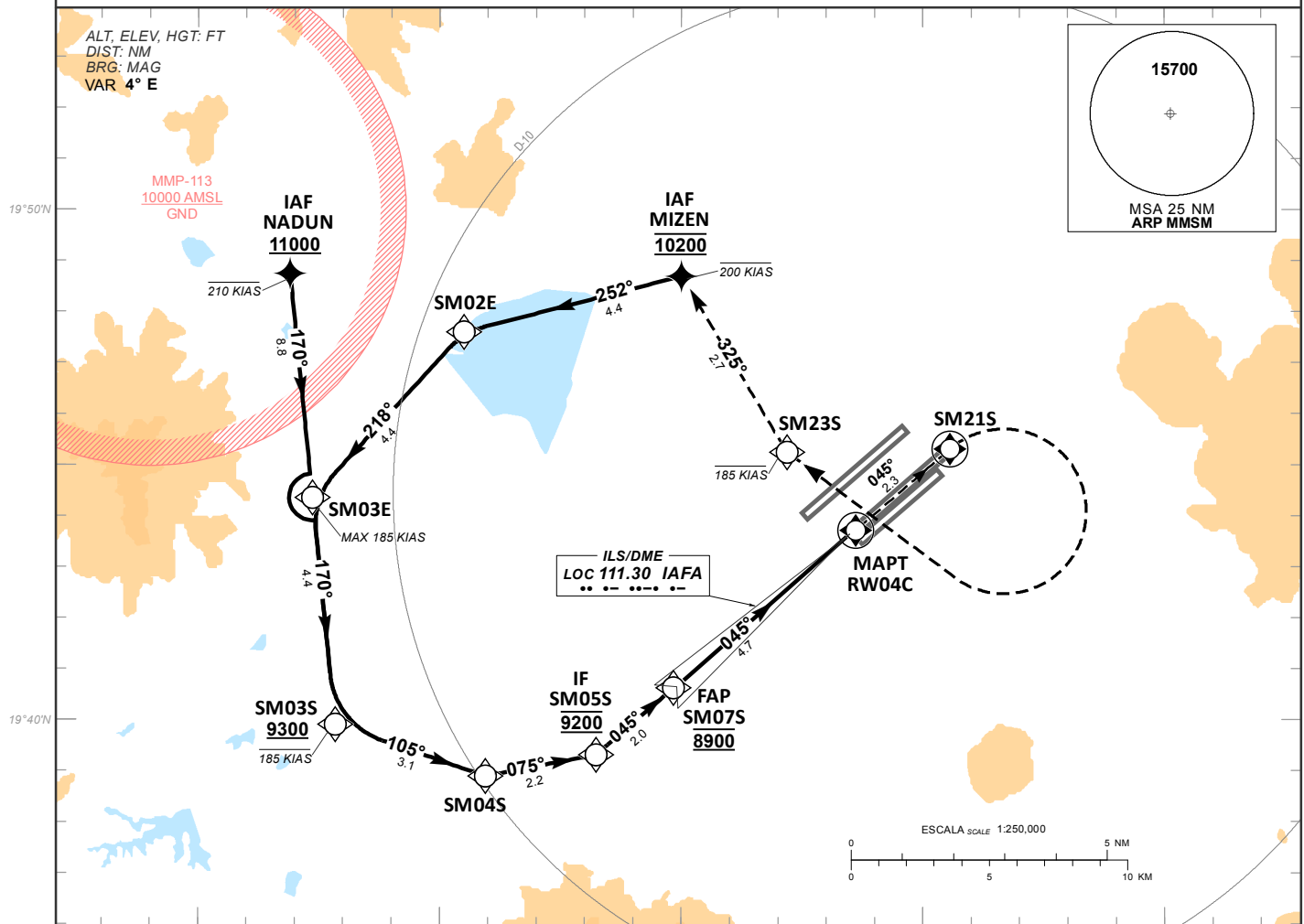
TWR	APP	D-ATIS	EMERG	AD ELEV 7362 FT
118.25, 118.30	119.0, 128.85	127.70	121.50	

APCH FRUSTRADA: ASCIENDA EN RUMBO 045° HASTA SM21S, VIRE A LA DERECHA DIRECTO A SM23S (IAS MAX 185 KT) Y PROSIGA HASTA MIZEN (IAS MAX 200 KT; A 10200 FT) Y CONTINUE DE ACUERDO A INSTRUCCIONES DEL ATC.

MISSED APCH: CLIMB ON TRACK 045° TO SM21S, TURN RIGHT DIRECT TO SM23S (IAS MAX 185 KT) TO MIZEN (IAS MAX 200 KT; AT 10200 FT) AND CONTINUE ATC INSTRUCTIONS.

RMK: -GNSS REQUERIDO GNSS REQUIRED

-RNAV 1 REQUERIDO PARA TRANSICION Y APP FRUSTRADA FOR TRANSITION AND MISSED APP RNAV 1 IS REQUIRED



GRADIENTE DE DESCENSO RATE OF DESCENT		FAP-MAPT 4.7				5.2% (3.0°)				ALTITUD MINIMA SEGUN DISTANCIA MINIMUM ALTITUDE ACCORDING TO DISTANCE	NM	4	3	2	-	-
		GS (KTS)	80	100	120	140	160	180	200							
		FT / NM	422	527	633	738	844	949	1055							
		MIN / SEC	3:32	2:49	2:21	2:01	1:46	1:34	1:25							
CAT	ILS CAT I 4.0% COMPLETO / FULL DA (DH)	ILS CAT I 4.0% SIN ALS / ALS OUT DA (DH)		ILS CAT I 2.5% COMPLETO / FULL DA (DH)		ILS CAT I 2.5% SIN ALS / ALS OUT DA (DH)		CAT	LOC 4.0% COMPLETO FULL MDA (MDH)	LOC 4.0% SIN ALS ALS OUT MDA (MDH)	LOC 2.5% COMPLETO FULL MDA (MDH)	LOC 2.5% SIN ALS ALS OUT MDA (MDH)	CIRCULANDO CIRCLING CNL SECTOR "S" RWY 04C/22C			
	A 7554 (200) - 1/2 (550 M)	7554 (200) - 3/4 (1200 M)		7818 (464) - 1 (1500 M)		7818 (464) - 1 3/8 (2200 M)			A 7670 (320)	7670 (320)	7940 (590)	7940 (590)	MDA (MDH)			
	B 7561 (207) - 1/2 (550 M)	7561 (207) - 3/4 (1200 M)		7834 (480) - 1 (1500 M)		7834 (480) - 1 3/8 (2200 M)			1/2 (750 M)	1 (1600 M)	1/2 (750 M)	1 (1600 M)	8050 (690) - 1 (1600 M)			
	C 7571 (217) - 1/2 (550 M)	7571 (217) - 3/4 (1200 M)		7844 (490) - 1 (1500 M)		7844 (490) - 1 3/8 (2300 M)				7/8 (1400 M)	1 1/4 (2000 M)	1 3/4 (2700 M)	8560 (1200) - 3 (4800 M)			
	D 7583 (229) - 1/2 (550 M)	7583 (229) - 3/4 (1200 M)		7856 (502) - 1 (1600 M)		7856 (502) - 1 3/8 (2400 M)										

CAMBIO: TEXTO.

15-JUN-2023 AMDT AIRAC 06/23

SCT - AFAC - SENEAM

MMSM IAC-1

TABLA DE CODIFICACIÓN DEL PROCEDIMIENTO DE APROXIMACIÓN POR INSTRUMENTOS (ILS) PISTA 04C
 RUNWAY 04C(ILS) INSTRUMENTS APPROACH PROCEDURE CODING TABLE

IAF NADUN

Número de serie / Serial Number	Descriptor de trayectoria / Path terminator	Identificador de punto de recorrido / Waypoint identifier	Sobrevuelo / Fly Over	Curso / derrota Course / Track °MAG (°T)	Variación Magnética / Magnetic variation (°)	Distancia / Distance (NM)	Dirección del Viraje / Turn direction	Altitud / Altitude (FT)	Velocidad / Velocity (KTS)	VPA (°) / TCH (FT)	Especificación de Navegación / Navigation Specification
001	IF	NADUN	-					+11000	-210		RNAV 1
002	TF	SM03S	-	170 (174.2)	4	8.8		+9300	-185		RNAV 1
003	TF	SM04S	-	105 (109.0)	4	3.1		-			RNAV 1
004	TF	SM05S	-	075 (79.1)	4	2.2		@9200			RNAV 1
005	TF	SM07S	-	045 (49.1)	4	2		@8900			RNAV 1
006			-	045 (49.2)				-		3 (55)	ILS
007	TF	SM21S	Y	045 (49.2)	4	2.3	R	-			RNAV 1
008	DF	SM23S	-	-	4	-		-	-185		RNAV 1
009	TF	MIZEN	-	325 (329.0)	4	2.7		@10200	-200		RNAV 1

IAF MIZEN

Número de serie / Serial Number	Descriptor de trayectoria / Path terminator	Identificador de punto de recorrido / Waypoint identifier	Sobrevuelo / Fly Over	Curso / derrota Course / Track °MAG (°T)	Variación Magnética / Magnetic variation (°)	Distancia / Distance (NM)	Dirección del Viraje / Turn direction	Altitud / Altitude (FT)	Velocidad / Velocity (KTS)	VPA (°) / TCH (FT)	Especificación de Navegación / Navigation Specification
001	IF	MIZEN	-					@10200	-200		RNAV 1
002	TF	SM02E	-	252 (255.6)	4	4.4		-			RNAV 1
003	TF	SM03E	-	218 (222.4)	4	4.4		-	-185		RNAV 1
004	TF	SM03S	-	170 (174.2)	4	4.4		+9300	-185		RNAV 1
005	TF	SM04S	-	105 (109.0)	4	3.1		-			RNAV 1
006	TF	SM05S	-	075 (79.1)	4	2.2		@9200			RNAV 1
007	TF	SM07S	-	045 (49.1)	4	2		@8900			RNAV 1
008			-	045 (49.2)				-		3 (55)	ILS
009	TF	SM21S	Y	045 (49.2)	4	2.3	R	-			RNAV 1
010	DF	SM23S	-	-	4	-		-	-185		RNAV 1
011	TF	MIZEN	-	325 (329.0)	4	2.7		@10200	-200		RNAV 1

COORDENADAS DE LOS PUNTOS DE RECORRIDO
WAYPOINT COORDINATES

Punto de recorrido / Waypoint	Coordenadas / Coordinates	Punto de recorrido / Waypoint	Coordenadas / Coordinates
SM23S	19°46'21.6"N	SM04S	19°38'53.8"N
	099°03'30.8"W		099°09'02.8"W
NADUN	19°48'44.9"N	SM05S	19°39'18.8"N
	099°13'05.7"W		099°06'45.4"W
MIZEN	19°48'41.7"N	SM07S	19°40'37.6"N
	099°04'59.6"W		099°05'09.5"W
SM02E	19°47'36"N	SM21S	19°45'13.4"N
	099°09'29.6"W		098°59'32.5"W
SM03E	19°44'21.2"N	SM03S	19°39'54.6"N
	099°12'37.6"W		099°12'09.1"W