

CARTA DE APROXIMACION
POR INSTRUMENTOS (IAC)

INSTRUMENT APPROACH CHART (IAC)

SANTA LUCIA / FELIPE ANGELES INTL (MMSM)

ILS RWY 04L
LOC RWY 04L

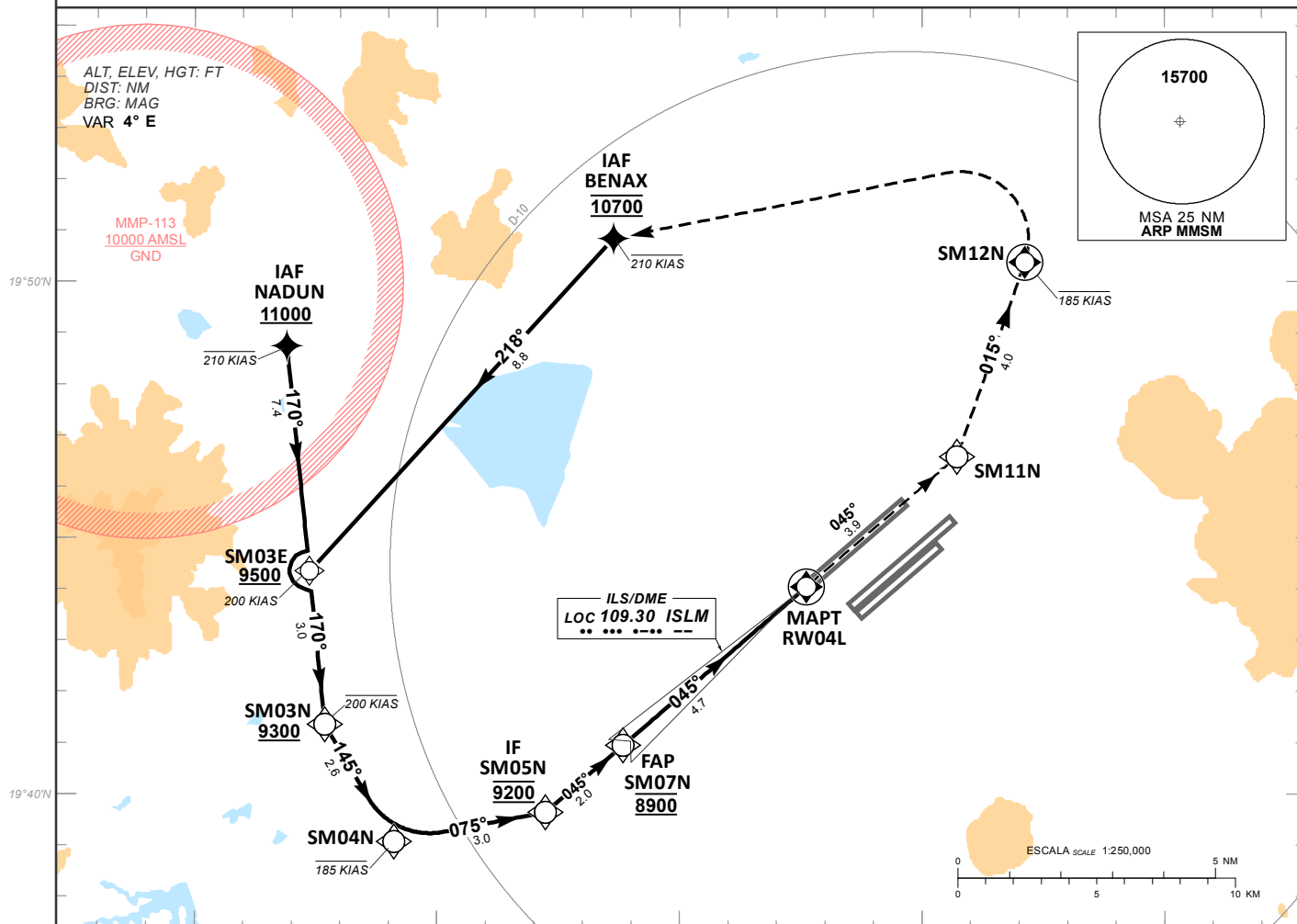
TWR	APP	D-ATIS	EMERG	AD ELEV 7362 FT
118.25, 118.30	119.0, 128.85	127.70	121.50	

APCH FRUSTRADA: ASCIENDA EN RUMBO 045° HASTA SM11N, CONTINUE EN CURSO 015° HASTA SM12N (IAS MAX 185 KT), VIRE A LA IZQUIERDA HACIA BENAX (IAS MAX 210 KT; 10700 FT) Y CONTINUE DE ACUERDO A INSTRUCCIONES DEL ATC.

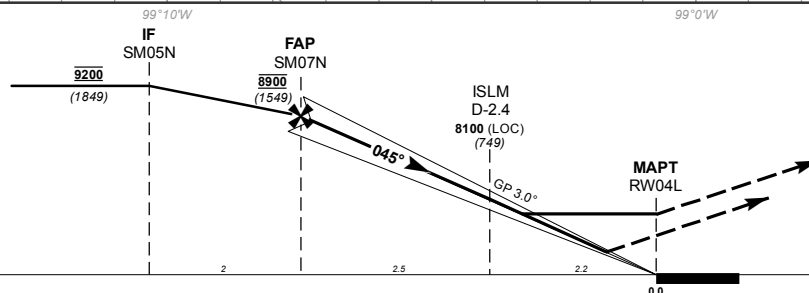
MISSED APCH: CLIMB ON TRACK 045° UNTIL SM11N, TO SM12N (IAS MAX 185 KT), TURN LEFT DIRECT TO BENAX (IAS MAX 210 KT; AT 10700 FT) AND CONTINUE ATC INSTRUCTIONS.

RMK: -GNSS REQUERIDO GNSS REQUIRED

-RNAV 1 REQUERIDO PARA TRANSICION Y APP FRUSTRADA FOR TRANSITION AND MISSED APP RNAV 1 IS REQUIRED



TA 18500



ALTURAS REFERIDAS AL THR RWY 04L
HEIGHTS RELATED TO THR RWY 04L

TCH 55
THR ELEV 7351

GRADIENTE DE DESCENSO RATE OF DESCENT	FAP-MAPT 4.7				5.2% (3.0°)				ALTITUD MINIMA SEGUN DISTANCIA MINIMUM ALTITUDE ACCORDING TO DISTANCE	NM	4	3	2	-	-
	GS (KTS)	80	100	120	140	160	180	200							
	FT / NM	425	532	638	744	850	957	1063							
	MIN : SEC	3:32	2:49	2:21	2:01	1:46	1:34	1:25		FT	8680 (1329)	8360 (1009)	8040 (689)	-	-

CAT	ILS CAT I 2.5% COMPLETO / FULL DA (DH)	ILS CAT I 2.5% SIN ALS / ALS OUT DA (DH)	LOC 2.5% COMPLETO / FULL MDA (MDH) 7730 (380)	LOC 2.5% SIN ALS / ALS OUT MDA (MDH) 7730 (380)	CIRCULANDO CIRCLING CNL SECTOR "S" RWY 04L/22R MDA (MDH)
A	7594 (243) - 1/2 (550 M)	7594 (243) - 3/4 (1300 M)	1/2 (750 M)	1 (1600 M)	8050 (690) - 1 (1600 M)
B	7609 (258) - 1/2 (600 M)	7609 (258) - 3/4 (1300 M)			
C	7619 (268) - 1/2 (600 M)	7619 (268) - 7/8 (1300 M)	5/8 (1000 M)	1 (1700 M)	8560 (1200) - 3 (4800 M)
D	7631 (280) - 1/2 (600 M)	7631 (280) - 7/8 (1300 M)			

CAMBIO: TEXTO.

15-JUN-2023 AMDT AIRAC 06/23

SCT - AFAC - SENEAM

MMSM IAC-2

TABLA DE CODIFICACIÓN DEL PROCEDIMIENTO DE APROXIMACIÓN POR INSTRUMENTOS (ILS) PISTA 04L
 RUNWAY 04L (ILS) INSTRUMENTS APPROACH PROCEDURE CODING TABLE

IAF NADUN

Número de serie / Serial Number	Descriptor de trayectoria / Path terminator	Identificador de punto de recorrido / Waypoint identifier	Sobrevuelo / Fly Over	Curso / derrota Course / Track °MAG (°T)	Variación Magnética / Magnetic variation (°)	Distancia / Distance (NM)	Dirección del Viraje / Turn direction	Altitud / Altitude (FT)	Velocidad / Velocity (KTS)	VPA (°) / TCH (FT)	Especificación de Navegación / Navigation Specification
001	IF	NADUN	-					+11000	-210		RNAV 1
002	TF	SM03N	-	170 (174.2)	4	7.4		+9300	-200		RNAV 1
003	TF	SM04N	-	145 (149.4)	4	2.6		-	-185		RNAV 1
004	TF	SM05N	-	075 (79.0)	4	3.0		@9200			RNAV 1
005	TF	SM07N	-	045 (4.1)	4	2		@8900			RNAV 1
006			-	045 (49.1)	-	-		-		3 (55)	ILS
007	TF	SM11N	-	045 (49.2)	4	3.9		-			RNAV 1
008	TF	SM12N	Y	015 (19.2)	4	4.0	L	-	-185		RNAV 1
009	DF	BENAX	-	-	4	-		@10700	-210		RNAV 1

IAF BENAX

Número de serie / Serial Number	Descriptor de trayectoria / Path terminator	Identificador de punto de recorrido / Waypoint identifier	Sobrevuelo / Fly Over	Curso / derrota Course / Track °MAG (°T)	Variación Magnética / Magnetic variation (°)	Distancia / Distance (NM)	Dirección del Viraje / Turn direction	Altitud / Altitude (FT)	Velocidad / Velocity (KTS)	VPA (°) / TCH (FT)	Especificación de Navegación / Navigation Specification
001	IF	BENAX	-					@10700	-210		RNAV 1
002	TF	SM03E	-	218 (222.4)	4	8.8		+9500	-200		RNAV 1
003	TF	SM03N	-	170 (174.2)	4	3		+9300	-200		RNAV 1
004	TF	SM04N	-	145 (149.4)	4	2.6		-	-185		RNAV 1
005	TF	SM05N	-	075 (79.0)	4	3		@9200			RNAV 1
006	TF	SM07N	-	045 (49.1)	4	2		@8900			RNAV 1
007			-	045 (49.1)	-	-		-		3 (55)	ILS
008	TF	SM11N	-	045 (49.2)	4	3.9		-			RNAV 1
009	TF	SM12N	Y	015 (19.2)	4	4	L	-	-185		RNAV 1
010	DF	BENAX	-	-	4	-		@10700	-210		RNAV 1

COORDENADAS DE LOS PUNTOS DE RECORRIDO
WAYPOINT COORDINATES

Punto de recorrido / Waypoint	Coordenadas / Coordinates	Punto de recorrido / Waypoint	Coordenadas / Coordinates
NADUN	19°48'44.9"N	SM05N	19°39'38.6"N
	099°13'05.7"W		099°07'45.5"W
BENAX	19°50'50.8"N	SM07N	19°40'57.1"N
	099°06'21.5"W		099°06'9.6"W
SM03E	19°44'21.2"N	SM11N	19°46'35.4"N
	099°12'37.6"W		098°59'16.2"W
SM03N	19°41'21.5"N	SM12N	19°50'22.9"N
	099°12'18.4"W		098°57'52.7"W
SM04N	19°39'04.2"N		
	099°10'52.9"W		