

CARTA DE APROXIMACION  
POR INSTRUMENTOS (IAC)

INSTRUMENT APPROACH CHART (IAC)

SANTA LUCIA/ FELIPE ANGELES INTL (MMSM)

ILS RWY 22R  
LOC RWY 22R

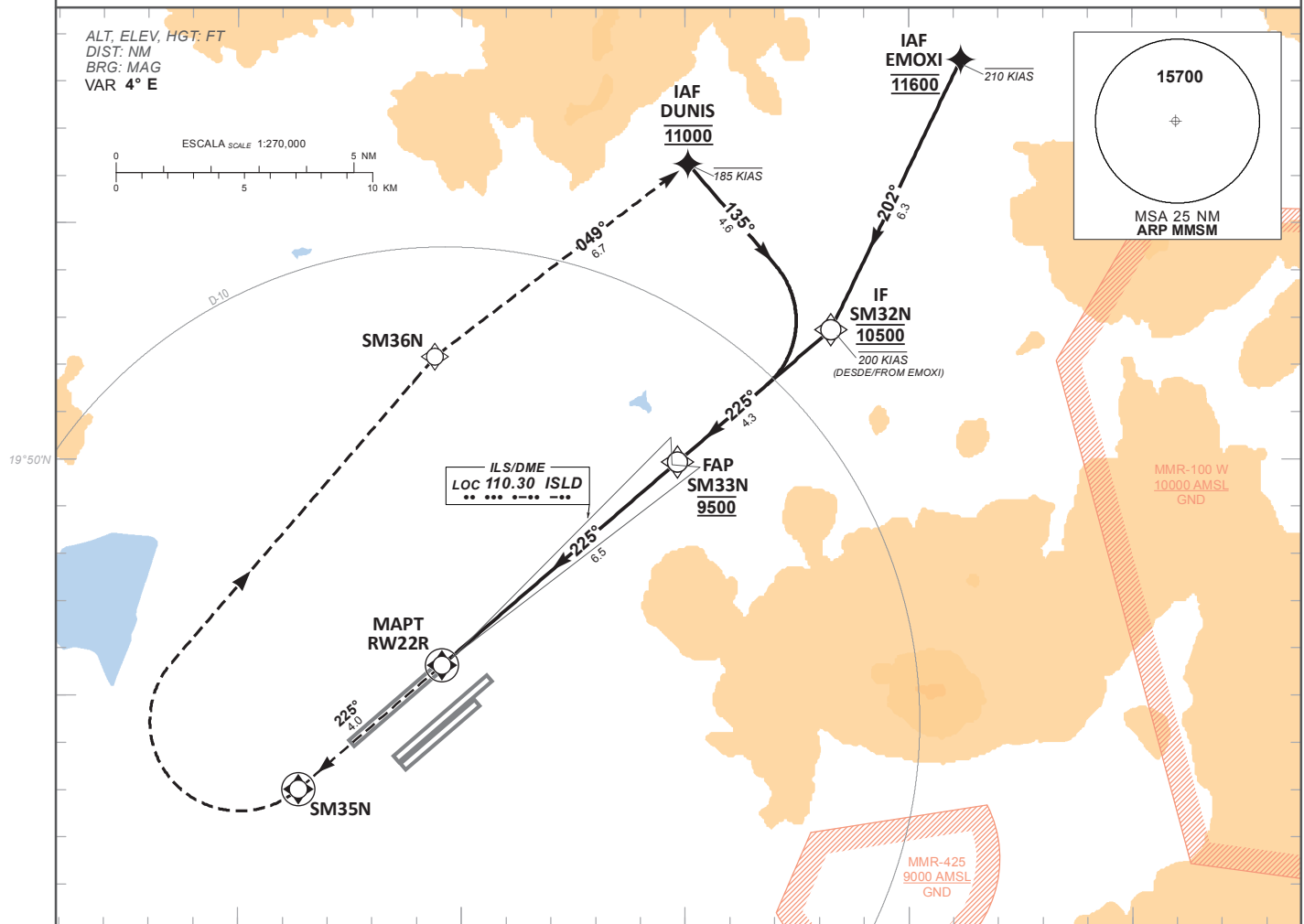
TWR 118.25, 118.30	APP 119.0, 128.85	D-ATIS 127.70	EMERG 121.50	AD ELEV 7362 FT
-----------------------	----------------------	------------------	-----------------	-----------------

**APCH FRUSTRADA:** ASCIENDA EN RUMBO 225° HASTA SM35N, VIRE A LA DERECHA HACIA SM36N, PROSIGA EN CURSO 049° HACIA DUNIS (IAS MAX 185 KT; 11000 FT) Y CONTINUE DE ACUERDO A INSTRUCCIONES DEL ATC.

**MISSED APCH:** CLIMB ON TRACK 225° UNTIL SM35N, TURN RIGHT DIRECT TO SM36N, TO DUNIS (IAS MAX 185 KT; AT 11000 FT) AND CONTINUE ATC INSTRUCTIONS.

RMK: -GNSS REQUERIDO GNSS REQUIRED

-RNAV 1 REQUERIDO PARA TRANSICION Y APP FRUSTRADA FOR TRANSITION AND MISSED APP RNAV 1 IS REQUIRED



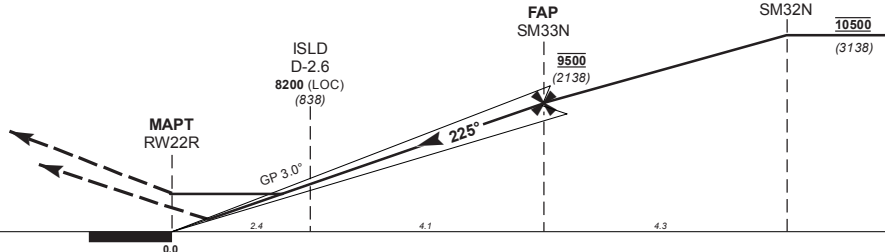
TA 18500

99°00'W

98°50'W

ALTURAS REFERIDAS AL THR RWY 22R  
HEIGHTS RELATED TO THR RWY 22R

TCH 60  
THR ELEV 7362



CAT	GRADIENTE DE DESCENSO RATE OF DESCENT								ALTITUD MINIMA SEGUN DISTANCIA MINIMUM ALTITUDE ACCORDING TO DISTANCE							
	FAP-MAPT 6.5								5.2% (3.0°)							
	GS (KTS)								NM							
	FT / NM								FT							
A	ILS CAT I 2.5% COMPLETO / FULL DA (DH) 7562 (200)								LOC 2.5% COMPLETO / FULL MDA (MDH) 7840 (480)							
B	ILS CAT I 2.5% SIN ALS / ALS OUT DA (DH) 7562 (200)								LOC 2.5% SIN ALS / ALS OUT MDA (MDH) 7840 (480)							
C	1/2 (750 M)								1/2 (750 M)							
D	3/4 (1200 M)								1 (1500 M)							

CAMBIO: SIMBOLOGIA.

**TABLA DE CODIFICACIÓN DEL PROCEDIMIENTO DE APROXIMACIÓN POR INSTRUMENTOS (ILS) PISTA 22R**  
**RUNWAY 22R(ILS) INSTRUMENTS APPROACH PROCEDURE CODING TABLE**

## IAF EMOXI

Número de serie / Serial Number	Descriptor de trayectoria / Path terminator	Identificador de punto de recorrido / Waypoint identifier	Sobrevuelo / Fly Over	Curso / derrota Course / Track °MAG (°T)	Variación Magnética / Magnetic variation (°)	Distancia / Distance (NM)	Dirección del Viraje / Turn direction	Altitud / Altitude (FT)	Velocidad / Velocity (KTS)	VPA (°) / TCH (FT)	Especificación de Navegación / Navigation Specification
001	IF	EMOXI	-					@11600	-210		RNAV 1
002	TF	SM32N	-	202 (205.7)	4	6.3		@10500	-200		RNAV 1
003	TF	SM33N	-	225 (229.2)	4	4.3		@9500			RNAV 1
004			-	225 (229.2)				-		3 (60)	ILS
005	TF	SM35N	Y	225 (229.2)	4	4	R	-			RNAV 1
006	DF	SM36N	-	-	4	-		-			RNAV 1
007	TF	DUNIS	-	049 (52.6)	4	6.7		@11000	-185		RNAV 1

## IAF DUNIS

Número de serie / Serial Number	Descriptor de trayectoria / Path terminator	Identificador de punto de recorrido / Waypoint identifier	Sobrevuelo / Fly Over	Curso / derrota Course / Track °MAG (°T)	Variación Magnética / Magnetic variation (°)	Distancia / Distance (NM)	Dirección del Viraje / Turn direction	Altitud / Altitude (FT)	Velocidad / Velocity (KTS)	VPA (°) / TCH (FT)	Especificación de Navegación / Navigation Specification
001	IF	DUNIS	-					@11000	-185		RNAV 1
002	TF	SM32N	-	135 (139.3)	4	4.6		@10500	-200		RNAV 1
003	TF	SM33N	-	225 (229.2)	4	4.3		@9500			RNAV 1
004			-	225 (229.2)				-		3 (60)	ILS
005	TF	SM35N	Y	225 (229.2)	4	4	R	-			RNAV 1
006	DF	SM36N	-	-	4	-		-			RNAV 1
007	TF	DUNIS	-	049 (52.6)	4	6.7		@11000	-185		RNAV 1

**COORDENADAS DE LOS PUNTOS DE RECORRIDO**  
**WAYPOINT COORDINATES**

Punto de recorrido / Waypoint	Coordenadas / Coordinates	Punto de recorrido / Waypoint	Coordenadas / Coordinates
EMOXI	19°58'27.8"N	SM35N	19°43'00.8"N
	098°48'49.8"W		099°3'38.5"W
SM32N	19°52'44.4"N	SM36N	19°52'10.2"N
	098°51'44.4"W		099°00'35.7"W
SM33N	19°49'55.2"N	DUNIS	19°56'15.5"N
	098°55'11.9"W		098°54'56.1"W