

CARTA DE APROXIMACION  
POR INSTRUMENTOS (IAC)

INSTRUMENT APPROACH CHART (IAC)

SANTA LUCIA/ FELIPE ANGELES INTL (MMSM)

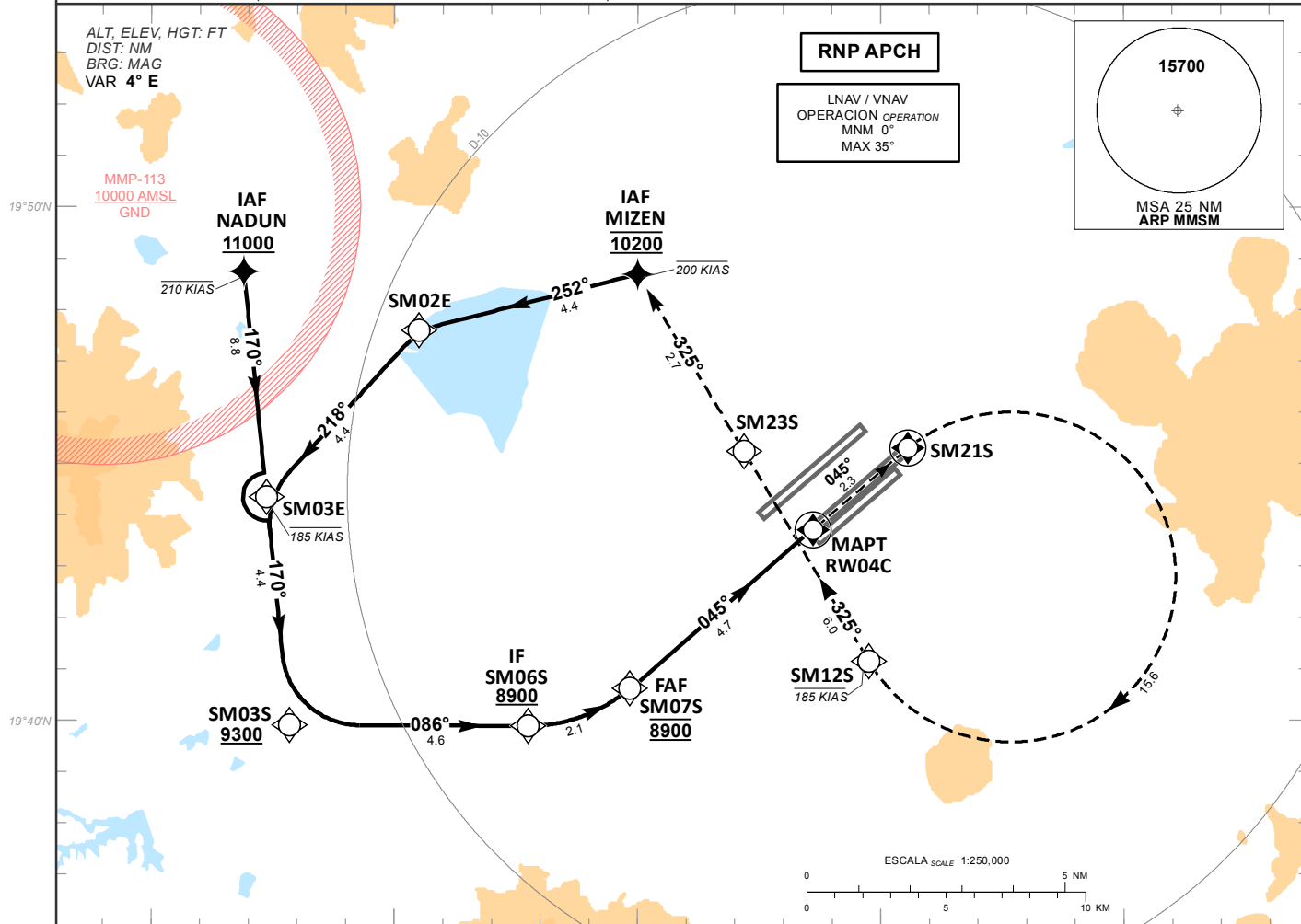
RNP RWY 04C

TWR	APP	D-ATIS	EMERG	AD ELEV 7362 FT
118.25, 118.30	119.0, 128.85	127.70	121.50	

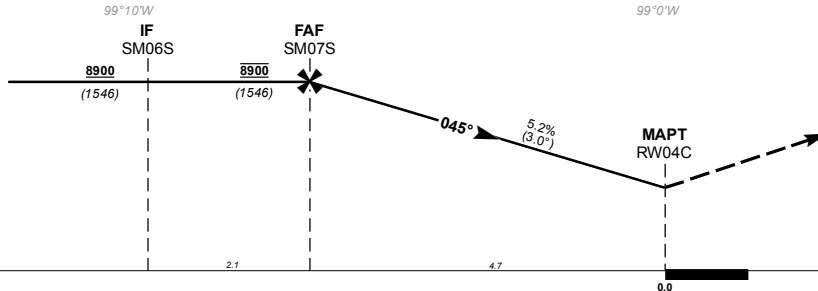
**APCH FRUSTRADA:** ASCIENDA EN RUMBO 045° HASTA SM21S, VIRE A LA DERECHA HASTA SM12S (IAS MAX 185 KT), CONTINUE EN CURSO 325° HACIA SM23S Y PROSIGA HASTA MIZEN (IAS MAX 200 KT; A 10200 FT) Y CONTINUE DE ACUERDO A INSTRUCCIONES DEL ATC.

**MISSED APCH:** CLIMB ON TRACK 045° TO SM21S, TURN RIGHT DIRECT TO SM12S (IAS MAX 185 KT) TO SM23S TO MIZEN (IAS MAX 200 KT; AT 10200 FT) AND CONTINUE ATC INSTRUCTIONS.

RMK: -GNSS REQUERIDO GNSS REQUIRED  
-RF REQUERIDO RF REQUIRED  
-VSS REQUERIDO (SUPERFICIE DE TRAMO VISUAL PENETRADO) VSS REQUIRED



TA 18500



ALTURAS REFERIDAS AL THR RWY 04C  
HEIGHTS RELATED TO THR RWY 04C

TCH 55  
THR ELEV 7354

GRADIENTE DE DESCENSO RATE OF DESCENT		FAF-MAPT 4.7				5.2% (3.0°)				ALTITUD MINIMA SEGUN DISTANCIA MINIMUM ALTITUDE ACCORDING TO DISTANCE		NM	4		3		2		-	-
		GS (KTS)	80	100	120	140	160	180	200				4	3	2	-	-			
		FT / NM	424	530	637	743	849	955	1061				4	3	2	-	-			
		MIN : SEC	3:32	2:49	2:21	2:01	1:46	1:34	1:25				4	3	2	-	-			
CAT	LNAV / VNAV 4.0% COMPLETO / FULL DA (DH)		LNAV / VNAV 4.0% SIN ALS / ALS OUT DA (DH)		LNAV / VNAV 2.5% COMPLETO / FULL DA (DH)		LNAV / VNAV 2.5% SIN ALS / ALS OUT DA (DH)		CAT	LNAV 4.0% COMPLETO FULL MDA (MDH) 7860 (500)		LNAV 4.0% SIN ALS ALS OUT MDA (MDH) 7860 (500)		LNAV 2.5% COMPLETO FULL MDA (MDH) 8040 (690)		LNAV 2.5% SIN ALS ALS OUT MDA (MDH) 8040 (690)		CIRCULANDO CIRCLING CNL SECTOR "S" RWY 04C/22C MDA (MDH)		
	A	7620 (260) - 1/2 (750 M)	7620 (260) - 3/4 (1300 M)	7870 (510) - 1 (1600 M)	7870 (510) - 1 3/8 (2400 M)	A	1/2 (750 M)	1 (1600 M)		1/2 (750 M)	1 (1600 M)	8050 (690) - 1 (1600 M)								
	B	7630 (280) - 1/2 (750 M)	7630 (280) - 7/8 (1300 M)	7880 (530) - 1 (1700 M)	7880 (530) - 1 1/2 (2400 M)	B														
	C	7640 (290) - 1/2 (750 M)	7640 (290) - 7/8 (1400 M)	7900 (550) - 1 1/8 (1800 M)	7900 (550) - 1 5/8 (2500 M)	C														
	D	7670 (320) - 1/2 (750 M)	7670 (320) - 7/8 (1400 M)	7930 (580) - 1 1/4 (1900 M)	7930 (580) - 1 5/8 (2600 M)	D	1 (1500 M)	1 3/8 (2300 M)		1 1/2 (2500 M)	2 (3200 M)	8560 (1200) - 3 (4800 M)								

CAMBIO: SIMBOLOGIA.

23-MAR-2023 AMDT AIRAC 03/23

SCT - AFAC - SENEAM

MMSM IAC-5

**TABLA DE CODIFICACIÓN DEL PROCEDIMIENTO DE APROXIMACIÓN POR INSTRUMENTOS (RNP) PISTA 04C**  
**RUNWAY 04C(RNP) INSTRUMENTS APPROACH PROCEDURE CODING TABLE**

**IAF NADUN**

Número de serie / Serial Number	Descriptor de trayectoria / Path terminator	Identificador de punto de recorrido / Waypoint identifier	Sobrevuelo / Fly Over	Curso / derrota Course / Track *MAG (°T)	Variación Magnética / Magnetic variation (°)	Distancia / Distance (NM)	Dirección del Viraje / Turn direction	Altitud / Altitude (FT)	Velocidad / Velocity (KTS)	VPA (°) / TCH (FT)	Especificación de Navegación / Navigation Specification
001	IF	NADUN	-					+11000	-210		RNP APCH
002	TF	SM03S	-	170 (174.2)	4	8.8		+9300			RNP APCH
003	TF	SM06S	-	086 (90.2)	4	4.6	L	+8900			RNP APCH
004	RF*	SM07S	-	-	4	2.1		@8900			RNP APCH
005	TF	RW04C	Y	045 (49.2)	4	4.7		-		3,0 (55)	RNP APCH
006	TF	SM21S	Y	045 (49.2)	4	2.3	R	-			RNP APCH
007	RF*	SM12S	-	-	4	15.6		-	-185		RNP APCH
008	TF	SM23S	-	325 (329.3)	4	6.0		-			RNP APCH
009	TF	MIZEN	-	325 (329.0)	4	2.7		@10200	-200		RNP APCH

**RF\* Información adicional / Additional Information.**

Número de serie / Serial Number	Centro Arco / Arc Center	Radio/Radius (NM)	Dirección del Viraje / Turn direction
004	SMA00	3	L
007	SMA02	3.2	R

**IAF MIZEN**

Número de serie / Serial Number	Descriptor de trayectoria / Path terminator	Identificador de punto de recorrido / Waypoint identifier	Sobrevuelo / Fly Over	Curso / derrota Course / Track *MAG (°T)	Variación Magnética / Magnetic variation (°)	Distancia / Distance (NM)	Dirección del Viraje / Turn direction	Altitud / Altitude (FT)	Velocidad / Velocity (KTS)	VPA (°) / TCH (FT)	Especificación de Navegación / Navigation Specification
001	IF	MIZEN	-					@10200	-200		RNP APCH
002	TF	SM02E	-	252 (255.6)	4	4.4		-			RNP APCH
003	TF	SM03E	-	218 (222.4)	4	4.4		-	-185		RNP APCH
004	TF	SM03S	-	170 (174.2)	4	4.4		+9300			RNP APCH
005	TF	SM06S	-	086 (90.2)	4	4.6	L	+8900			RNP APCH
006	RF*	SM07S	-	-	4	2.1		@8900			RNP APCH
007	TF	RW04C	Y	045 (49.2)	4	4.7		-		3,0 (55)	RNP APCH
008	TF	SM21S	Y	045 (49.2)	4	2.3	R	-			RNP APCH
009	RF*	SM12S	-	-	4	15.6		-	-185		RNP APCH
010	TF	SM23S	-	325 (329.3)	4	6.0		-			RNP APCH
011	TF	MIZEN	-	325 (329.0)	4	2.7		@10200	-200		RNP APCH

**RF\* Información adicional / Additional Information.**

Número de serie / Serial Number	Centro Arco / Arc Center	Radio/Radius (NM)	Dirección del Viraje / Turn direction
006	SMA00	3	L
009	SMA02	3.2	R

**COORDENADAS DE LOS PUNTOS DE RECORRIDO**  
**WAYPOINT COORDINATES**

Punto de recorrido / Waypoint	Coordenadas / Coordinates	Punto de recorrido / Waypoint	Coordenadas / Coordinates
RW04C	19°43'42.82"N	SM07S	19°40'37.6"N
	099°01'23.18"W		099°05'09.5"W
NADUN	19°48'44.9"N	SM12S	19°41'09.2"N
	099°13'05.7"W		099°00'14.4"W
MIZEN	19°48'41.7"N	SM21S	19°45'13.4"N
	099°04'59.6"W		098°59'32.5"W
SM02E	19°47'36"N	SM23S	19°46'21.6"N
	099°09'29.6"W		099°03'30.8"W
SM03E	19°44'21.2"N	SMA00	19°42'54.3"N
	099°12'37.6"W		099°07'14.1"W
SM03S	19°39'54.6"N	SMA02	19°42'47.5"N
	099°12'09.1"W		098°57'19.4"W
SM06S	19°39'53.6"N		
	099°07'14.8"W		