

CARTA DE APROXIMACION  
POR INSTRUMENTOS (IAC)

INSTRUMENT APPROACH CHART (IAC)

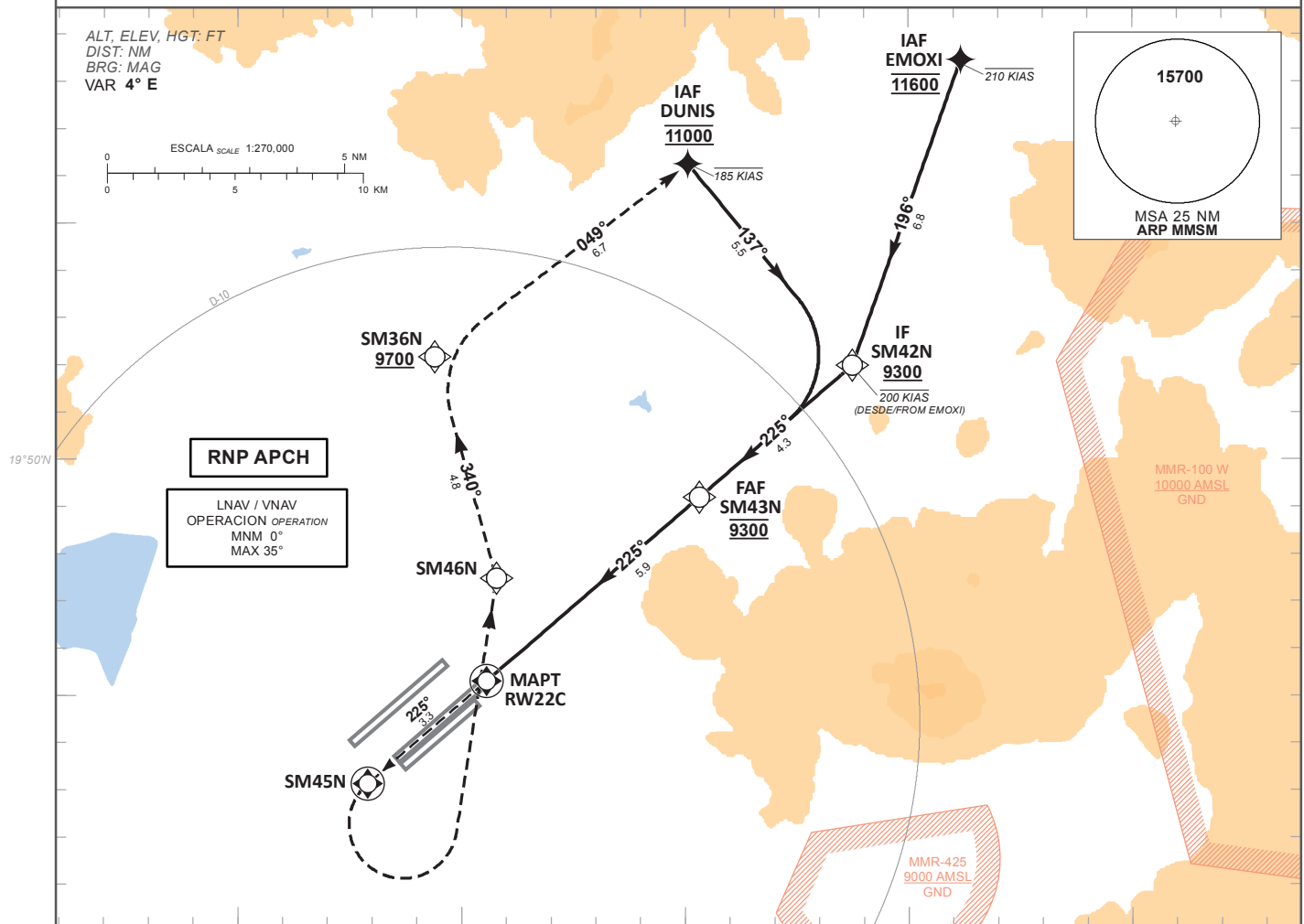
SANTA LUCIA / FELIPE ANGELES INTL (MMSM)

RNP RWY 22C

TWR	APP	D-ATIS	EMERG	AD ELEV 7362 FT
118.25, 118.30	119.0, 128.85	127.70	121.50	

**APCH FRUSTRADA:** ASCIENDA EN RUMBO 225° HASTA SM45N, VIRE A LA IZQUIERDA HACIA SM46N, CONTINUE EN CURSO 340° HACIA SM36N (A O POR ENCIMA DE 9700 FT), VIRE A LA DERECHA Y PROSIGA EN CURSO 049° HACIA DUNIS (IAS MAX 185 KT; 11000 FT) Y CONTINUE DE ACUERDO A INSTRUCCIONES DEL ATC.  
**MISSED APCH:** CLIMB ON TRACK 225° UNTIL SM45N, TURN LEFT DIRECT TO SM46N, TO SM36N (AT OR ABOVE 9700 FT), TURN RIGHT TO DUNIS (IAS MAX 185 KT; AT 11000 FT) AND CONTINUE ATC INSTRUCTIONS.

RMK: -GNSS REQUERIDO GNSS REQUIRED  
-VSS REQUERIDO (SUPERFICIE DE TRAMO VISUAL PENETRADO) VSS REQUIRED



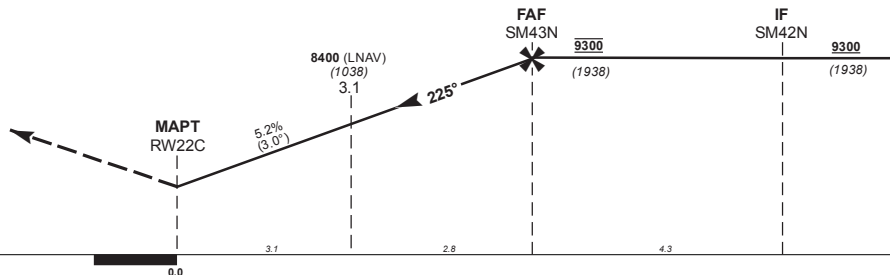
TA 18500

99°10'W

98°50'W

ALTURAS REFERIDAS AL THR RWY 22C  
HEIGHTS RELATED TO THR RWY 22C

TCH 56  
THR ELEV 7362



GRADIENTE DE DESCENSO RATE OF DESCENT	FAF-MAPT 5.9				5.2% (3.0°)				ALTITUD MINIMA SEGUN DISTANCIA MINIMUM ALTITUDE ACCORDING TO DISTANCE	NM	5	4	3	2
	GS (KTS)	80	100	120	140	160	180	200		FT	9010 (1648)	8690 (1328)	8370 (1008)	8050 (688)
	FT / NM	427	533	640	747	853	960	1067						
	MIN : SEC	4:26	3:32	2:57	2:32	2:13	1:58	1:46						
CAT	LNAV / VNAV		LNAV / VNAV		LNAV		LNAV		CIRCULANDO <small>CIRCLING</small>					
	COMPLETO / FULL		SIN ALS / ALS OUT		COMPLETO / FULL		SIN ALS / ALS OUT		CNL SECTOR "S" RWY 04C/22C					
	DA (DH)		DA (DH)		MDA (MDH) 8000 (640)		MDA (MDH) 8000 (640)		MDA (MDH)					
	A	7870 (510) - 1 (1600 M)	7870 (510) - 1 3/8 (2400 M)		1/2 (750 M)		1 (1600 M)		8050 (690) - 1 (1600 M)					
	B	7890 (530) - 1 (1700 M)	7890 (530) - 1 1/2 (2400 M)											
C	7900 (540) - 1 (1700 M)	7900 (540) - 1 1/2 (2400 M)		1 3/8 (2200 M)		1 3/4 (2900 M)		8560 (1200) - 3 (4800 M)						
D	7910 (550) - 1 1/8 (1800 M)	7910 (550) - 1 5/8 (2500 M)												

CAMBIO: SIMBOLOGIA.

TABLA DE CODIFICACIÓN DEL PROCEDIMIENTO DE APROXIMACIÓN POR INSTRUMENTOS (RNP) PISTA 22C  
 RUNWAY 22C(RNP) INSTRUMENTS APPROACH PROCEDURE CODING TABLE

## IAF EMOXI

Número de serie / Serial Number	Descriptor de trayectoria / Path terminator	Identificador de punto de recorrido / Waypoint identifier	Sobrevuelo / Fly Over	Curso / derrota Course / Track °MAG (°T)	Variación Magnética / Magnetic variation (°)	Distancia / Distance (NM)	Dirección del Viraje / Turn direction	Altitud / Altitude (FT)	Velocidad / Velocity (KTS)	VPA (°) / TCH (FT)	Especificación de Navegación / Navigation Specification
001	IF	EMOXI	-					@11600	-210		RNP APCH
002	TF	SM42N	-	196 (199.5)	4	6.8		+9300	-200		RNP APCH
003	TF	SM43N	-	225 (229.2)	4	4.3		@9300			RNP APCH
004	TF	RW22C	Y	225 (229.2)	4	5.9		-		3 (56)	RNP APCH
005	TF	SM45N	Y	225 (229.2)	4	3.3	L	-			RNP APCH
006	DF	SM46N	-	-	4	-		-			RNP APCH
007	TF	SM36N	-	340 (344.4)	4	4.8		+9700			RNP APCH
008	TF	DUNIS	-	049 (52.6)	4	6.7		@11000	-185		RNP APCH

## IAF DUNIS

Número de serie / Serial Number	Descriptor de trayectoria / Path terminator	Identificador de punto de recorrido / Waypoint identifier	Sobrevuelo / Fly Over	Curso / derrota Course / Track °MAG (°T)	Variación Magnética / Magnetic variation (°)	Distancia / Distance (NM)	Dirección del Viraje / Turn direction	Altitud / Altitude (FT)	Velocidad / Velocity (KTS)	VPA (°) / TCH (FT)	Especificación de Navegación / Navigation Specification
001	IF	DUNIS	-					@11000	-185		RNP APCH
002	TF	SM42N	-	137 (140.7)	4	5.5		+9300	-200		RNP APCH
003	TF	SM43N	-	225 (229.2)	4	4.3		@9300			RNP APCH
004	TF	RW22C	Y	225 (229.2)	4	5.9		-		3 (56)	RNP APCH
005	TF	SM45N	Y	225 (229.2)	4	3.3	L	-			RNP APCH
006	DF	SM46N	-	-	4	-		-			RNP APCH
007	TF	SM36N	-	340 (344.4)	4	4.8		+9700			RNP APCH
008	TF	DUNIS	-	049 (52.6)	4	6.7		@11000	-185		RNP APCH

COORDENADAS DE LOS PUNTOS DE RECORRIDO  
 WAYPOINT COORDINATES

Punto de recorrido / Waypoint	Coordenadas / Coordinates	Punto de recorrido / Waypoint	Coordenadas / Coordinates
EMOXI	19°58'27.8"N	SM43N	19°49'11.7"N
	098°48'49.8"W		098°54'40.8"W
DUNIS	19°56'15.5"N	SM45N	19°43'07.9"N
	098°54'56.1"W		099°02'5.9"W
SM36N	19°52'10.2"N	SM46N	19°47'29"N
	099°00'35.7"W		098°59'12.9"W
SM42N	19°51'59.7"N	RW22C	19°45'18.46"N
	098°51'15"W		098°59'26.27"W