

CARTA DE APROXIMACION
POR INSTRUMENTOS (IAC)

INSTRUMENT APPROACH CHART (IAC)

SANTA LUCIA / FELIPE ANGELES INTL (MMSM)

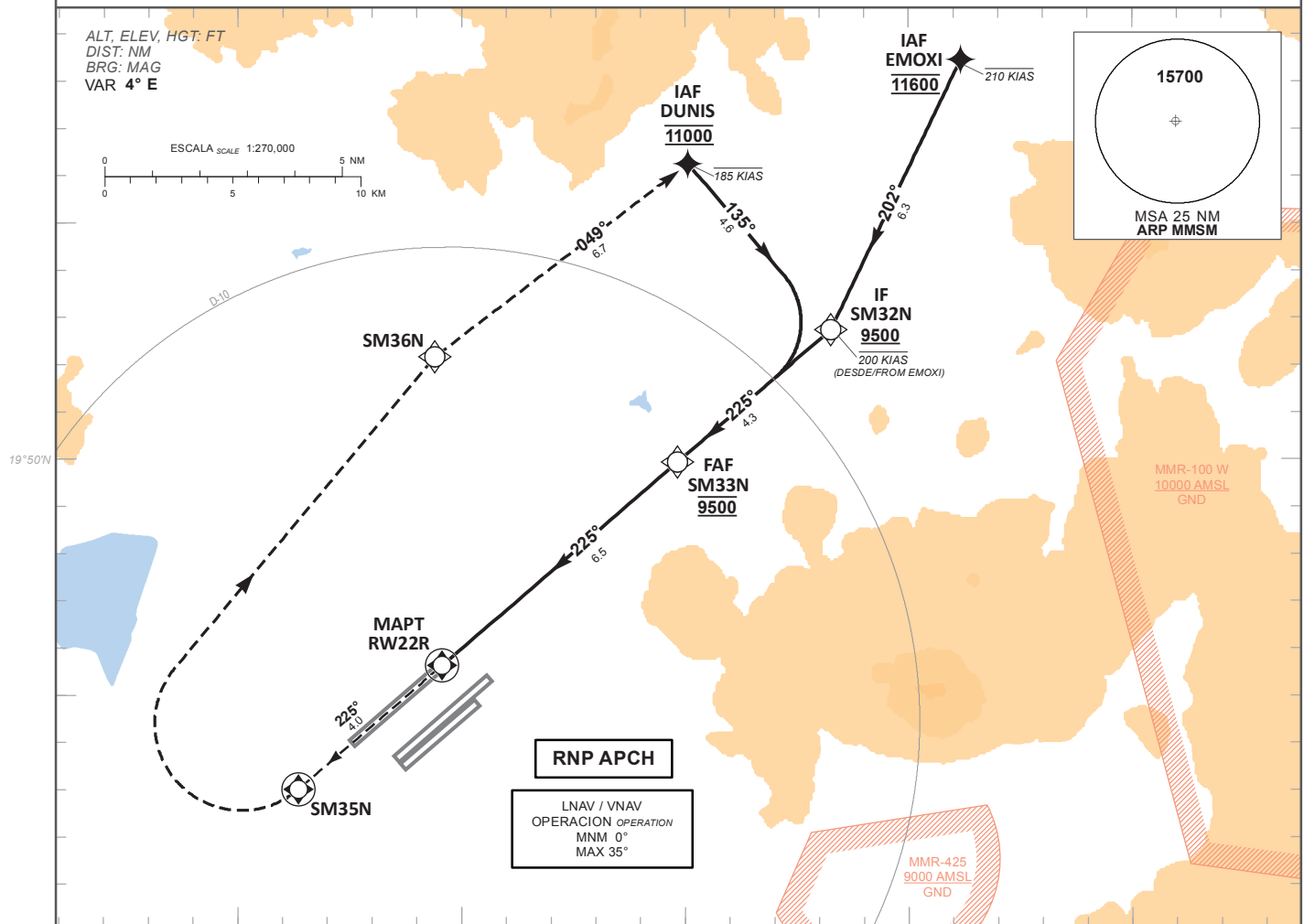
RNP RWY 22R

TWR	APP	D-ATIS	EMERG	AD ELEV 7362 FT
118.25, 118.30	119.0, 128.85	127.70	121.50	

APCH FRUSTRADA: ASCIENDA EN RUMBO 225° HASTA SM35N, VIRE A LA DERECHA HACIA SM36N, PROSIGA EN CURSO 049° HACIA DUNIS (IAS MAX 185 KT; 11000 FT) Y CONTINUE DE ACUERDO A INSTRUCCIONES DEL ATC.

MISSED APCH: CLIMB ON TRACK 225° UNTIL SM35N, TURN RIGHT DIRECT TO SM36N, TO DUNIS (IAS MAX 185 KT; AT 11000 FT) AND CONTINUE ATC INSTRUCTIONS.

RMK: -GNSS REQUERIDO GNSS REQUIRED



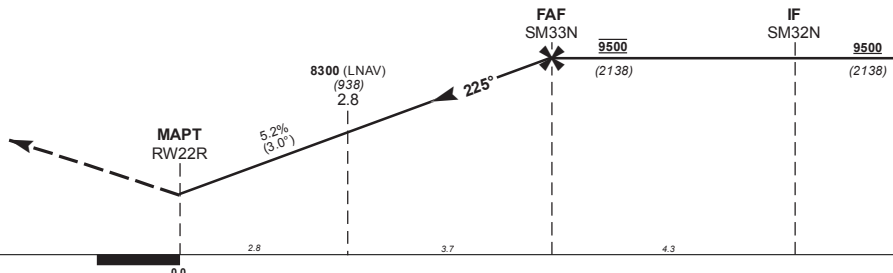
TA 18500

99°0'W

98°50'W

ALTURAS REFERIDAS AL THR RWY 22R
HEIGHTS RELATED TO THR RWY 22R

TCH 60
THR ELEV 7362



GRADIENTE DE DESCENSO RATE OF DESCENT	FAF-MAPT 6.5				5.2% (3.0°)				ALTITUD MINIMA SEGUN DISTANCIA MINIMUM ALTITUDE ACCORDING TO DISTANCE	NM	6	5	4	2
	GS (KTS)	80	100	120	140	160	180	200		FT	9330 (1968)	9020 (1658)	8700 (1338)	8060 (698)
	FT / NM	425	531	637	744	850	956	1062						
	MIN : SEC	4:53	3:55	3:16	2:48	2:27	2:10	1:57						
CAT	LNAV / VNAV		LNAV / VNAV		LNAV		LNAV		CIRCULANDO <small>CIRCLING</small>					
	COMPLETO / FULL		SIN ALS / ALS OUT		COMPLETO / FULL		SIN ALS / ALS OUT		CNL SECTOR "S" RWY 04L/22R					
	DA (DH)		DA (DH)		MDA (MDH) 7940 (580)		MDA (MDH) 7940 (580)		MDA (MDH)					
	A	7860 (490) - 1 (1500 M)	7860 (490) - 1 3/8 (2300 M)		1/2 (750 M)		1 (1600 M)		8050 (690) - 1 (1600 M)					
	B	7870 (500) - 1 (1500 M)	7870 (500) - 1 3/8 (2300 M)											
C	7880 (510) - 1 (1600 M)	7880 (510) - 1 3/8 (2400 M)		1 1/4 (1900 M)		1 5/8 (2600 M)		8780 (1420) - 3 (4800 M)						
D	7890 (520) - 1 (1600 M)	7890 (520) - 1 3/8 (2400 M)												

CAMBIOS: SIMBOLOGIA.

TABLA DE CODIFICACIÓN DEL PROCEDIMIENTO DE APROXIMACIÓN POR INSTRUMENTOS (RNP) PISTA 22R
RUNWAY 22R(RNP) INSTRUMENTS APPROACH PROCEDURE CODING TABLE

IAF EMOXI

Número de serie / Serial Number	Descriptor de trayectoria / Path terminator	Identificador de punto de recorrido / Waypoint identifier	Sobrevuelo / Fly Over	Curso / derrota Course / Track °MAG (°T)	Variación Magnética / Magnetic variation (°)	Distancia / Distance (NM)	Dirección del Viraje / Turn direction	Altitud / Altitude (FT)	Velocidad / Velocity (KTS)	VPA (°) / TCH (FT)	Especificación de Navegación / Navigation Specification
001	IF	EMOXI	-					@11600	-210		RNP APCH
002	TF	SM32N	-	202 (205.7)	4	6.3		+9500	-200		RNP APCH
003	TF	SM33N	-	225 (229.2)	4	4.3		@9500			RNP APCH
004	TF	RW22R	Y	225 (229.2)	4	6.5		-		3 (60)	RNP APCH
005	TF	SM35N	Y	225 (229.2)	4	4	R	-			RNP APCH
006	DF	SM36N	-	-	4	-		-			RNP APCH
007	TF	DUNIS	-	049 (52.6)	4	6.7		@11000	-185		RNP APCH

IAF DUNIS

Número de serie / Serial Number	Descriptor de trayectoria / Path terminator	Identificador de punto de recorrido / Waypoint identifier	Sobrevuelo / Fly Over	Curso / derrota Course / Track °MAG (°T)	Variación Magnética / Magnetic variation (°)	Distancia / Distance (NM)	Dirección del Viraje / Turn direction	Altitud / Altitude (FT)	Velocidad / Velocity (KTS)	VPA (°) / TCH (FT)	Especificación de Navegación / Navigation Specification
001	IF	DUNIS	-					@11000	-185		RNP APCH
002	TF	SM32N	-	135 (139.3)	4	4.6		+9500	-200		RNP APCH
003	TF	SM33N	-	225 (229.2)	4	4.3		@9500			RNP APCH
004	TF	RW22R	Y	225 (229.2)	4	6.5		-		3 (60)	RNP APCH
005	TF	SM35N	Y	225 (229.2)	4	4	R	-			RNP APCH
006	DF	SM36N	-	-	4	-		-			RNP APCH
007	TF	DUNIS	-	049 (52.6)	4	6.7		@11000	-185		RNP APCH

COORDENADAS DE LOS PUNTOS DE RECORRIDO
WAYPOINT COORDINATES

Punto de recorrido / Waypoint	Coordenadas / Coordinates	Punto de recorrido / Waypoint	Coordenadas / Coordinates
EMOXI	19°58'27.8"N	SM35N	19°43'00.8"N
	098°48'49.8"W		099°03'38.5"W
DUNIS	19°56'15.5"N	SM36N	19°52'10.2"N
	098°54'56.1"W		099°00'35.7"W
SM32N	19°52'44.4"N	RW22R	19°45'38.34"N
	098°51'44.4"W		099°00'26.01"W
SM33N	19°49'55.2"N		
	098°55'11.9"W		