

TWR	118.25, 118.30
APP	119.0; 128.85
MMMX APP	120.50; 121.40; 129.10

ELEV AD 7362 FT
VAR 4° E

SANTA LUCIA
AEROPUERTO INTL / INTL AIRPORT

FELIPE ANGELES

RNAV RWY 04C

TA: 18500 FT

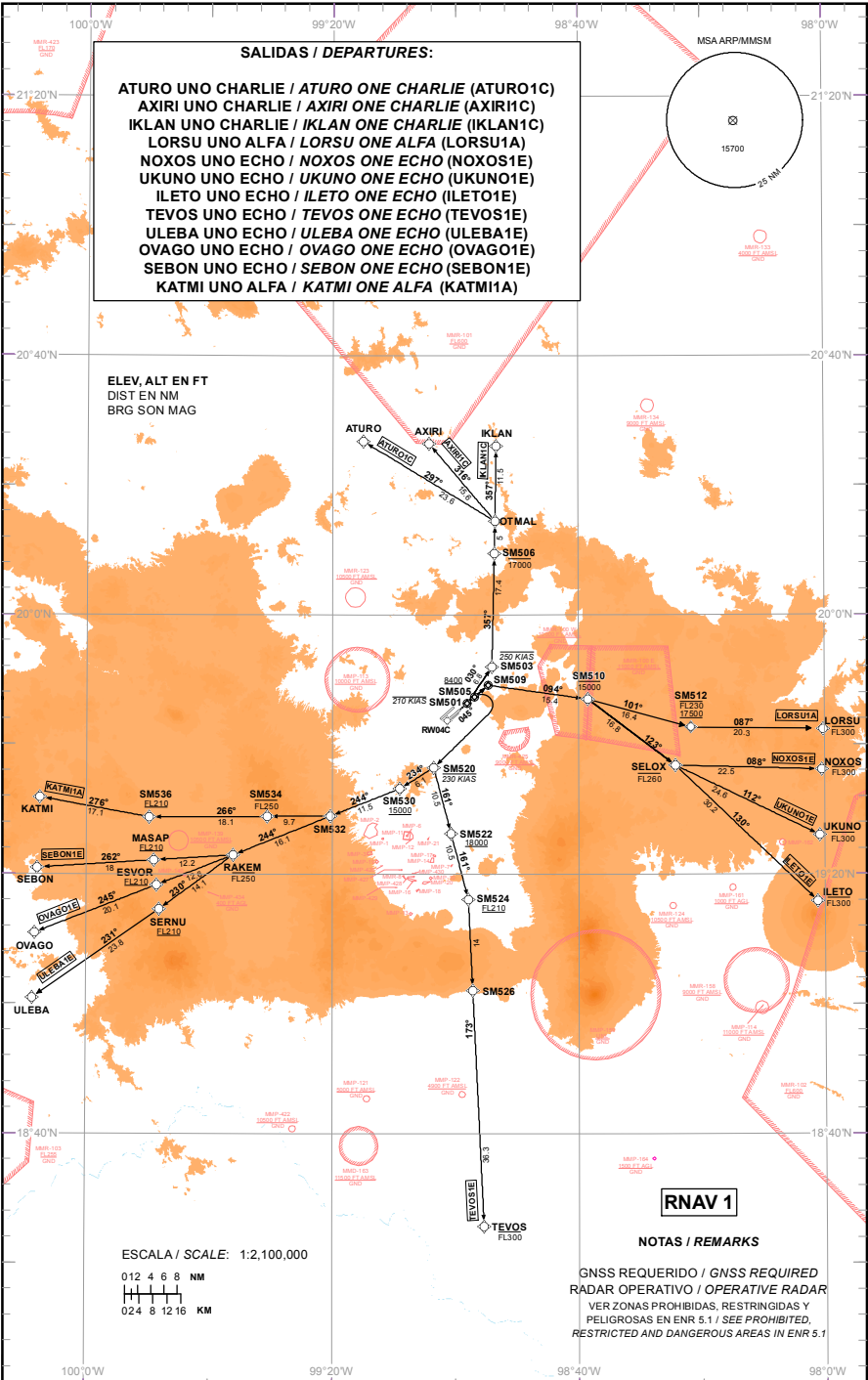


TABLA DE CODIFICACIÓN DEL PROCEDIMIENTO DE SALIDA POR INSTRUMENTOS RNAV PISTA 04C
 RUNWAY 04C RNAV INSTRUMENT DEPARTURE PROCEDURE CODING TABLE

ATURO 1C

Número de serie / Serial Number	Descriptor de trayectoria / Path terminator	Identificador de punto de recorrido / Waypoint identifier	Sobrevuelo / Fly Over	Curso / derrota Course / Track *MAG (*T)	Variación Magnética / Magnetic variation (*)	Distancia / Distance (NM)	Dirección del Viraje / Turn direction	Altitud / Altitude (FT)	Velocidad / Velocity (KTS)	VPA (*) / TCH (FT)	Especificación de Navegación / Navigation Specification
001	IF	RW04C	-	-	4	-	-	-	-	-	RNAV 1
002	TF	SM501	Y	045 (049.2)	4	4	-	-	-210	-	RNAV 1
003	TF	SM503	-	030 (034.2)	4	6.8	-	-	-250	-	RNAV 1
004	TF	SM506	-	357 (001.3)	4	17.4	-	-17000	-	-	RNAV 1
005	TF	OTMAL	-	357 (001.3)	4	5	-	-	-	-	RNAV 1
006	TF	ATURO	-	297 (301.3)	4	23.6	-	-	-	-	RNAV 1

AXIRI 1C

Número de serie / Serial Number	Descriptor de trayectoria / Path terminator	Identificador de punto de recorrido / Waypoint identifier	Sobrevuelo / Fly Over	Curso / derrota Course / Track *MAG (*T)	Variación Magnética / Magnetic variation (*)	Distancia / Distance (NM)	Dirección del Viraje / Turn direction	Altitud / Altitude (FT)	Velocidad / Velocity (KTS)	VPA (*) / TCH (FT)	Especificación de Navegación / Navigation Specification
001	IF	RW04C	-	-	4	-	-	-	-	-	RNAV 1
002	TF	SM501	Y	045 (049.2)	4	4	-	-	-210	-	RNAV 1
003	TF	SM503	-	030 (034.2)	4	6.8	-	-	-250	-	RNAV 1
004	TF	SM506	-	357 (001.3)	4	17.4	-	-17000	-	-	RNAV 1
005	TF	OTMAL	-	357 (001.3)	4	5	-	-	-	-	RNAV 1
006	TF	AXIRI	-	316 (319.6)	4	15.6	-	-	-	-	RNAV 1

IKLAN 1C

Número de serie / Serial Number	Descriptor de trayectoria / Path terminator	Identificador de punto de recorrido / Waypoint identifier	Sobrevuelo / Fly Over	Curso / derrota Course / Track *MAG (*T)	Variación Magnética / Magnetic variation (*)	Distancia / Distance (NM)	Dirección del Viraje / Turn direction	Altitud / Altitude (FT)	Velocidad / Velocity (KTS)	VPA (*) / TCH (FT)	Especificación de Navegación / Navigation Specification
001	IF	RW04C	-	-	4	-	-	-	-	-	RNAV 1
002	TF	SM501	Y	045 (049.2)	4	4	-	-	-210	-	RNAV 1
003	TF	SM503	-	030 (034.2)	4	6.8	-	-	-250	-	RNAV 1
004	TF	SM506	-	357 (001.3)	4	17.4	-	-17000	-	-	RNAV 1
005	TF	OTMAL	-	357 (001.3)	4	5	-	-	-	-	RNAV 1
006	TF	IKLAN	-	357 (000.7)	4	11.5	-	-	-	-	RNAV 1

LORSU 1A

Número de serie / Serial Number	Descriptor de trayectoria / Path terminator	Identificador de punto de recorrido / Waypoint identifier	Sobrevuelo / Fly Over	Curso / derrota Course / Track *MAG (*T)	Variación Magnética / Magnetic variation (*)	Distancia / Distance (NM)	Dirección del Viraje / Turn direction	Altitud / Altitude (FT)	Velocidad / Velocity (KTS)	VPA (*) / TCH (FT)	Especificación de Navegación / Navigation Specification
001	IF	RW04C	-	-	4	-	-	-	-	-	RNAV 1
002	TF	SM501	-	045 (049.2)	4	4	-	-	-	-	RNAV 1
003	TF	SM509	Y	045 (049.2)	4	4.3	-	-	-	-	RNAV 1
004	TF	SM510	-	094 (097.9)	4	15.4	-	-15000	-	-	RNAV 1
005	TF	SM512	-	101 (105.2)	4	16.4	-	-FL230 ; +17500	-	-	RNAV 1
006	TF	LORSU	-	087 (090.9)	4	20.3	-	-FL300	-	-	RNAV 1

NOXOS 1E

Número de serie / Serial Number	Descriptor de trayectoria / Path terminator	Identificador de punto de recorrido / Waypoint identifier	Sobrevuelo / Fly Over	Curso / derrota Course / Track *MAG (°T)	Variación Magnética / Magnetic variation (°)	Distancia / Distance (NM)	Dirección del Viraje / Turn direction	Altitud / Altitude (FT)	Velocidad / Velocity (KTS)	VPA (°) / TCH (FT)	Especificación de Navegación / Navigation Specification
001	IF	RW04C	-	-	4	-	-	-	-	-	RNAV 1
002	TF	SM501	-	045 (049.2)	4	4	-	-	-	-	RNAV 1
003	TF	SM509	Y	045 (049.2)	4	4.3	-	-	-	-	RNAV 1
004	TF	SM510	-	094 (097.9)	4	15.4	-	-15000	-	-	RNAV 1
005	TF	SELOX	-	123 (127.1)	4	16.8	-	-FL260	-	-	RNAV 1
006	TF	NOXOS	-	088 (091.6)	4	22.5	-	-FL300	-	-	RNAV 1

UKUNO 1E

Número de serie / Serial Number	Descriptor de trayectoria / Path terminator	Identificador de punto de recorrido / Waypoint identifier	Sobrevuelo / Fly Over	Curso / derrota Course / Track *MAG (°T)	Variación Magnética / Magnetic variation (°)	Distancia / Distance (NM)	Dirección del Viraje / Turn direction	Altitud / Altitude (FT)	Velocidad / Velocity (KTS)	VPA (°) / TCH (FT)	Especificación de Navegación / Navigation Specification
001	IF	RW04C	-	-	4	-	-	-	-	-	RNAV 1
002	TF	SM501	-	045 (049.2)	4	4	-	-	-	-	RNAV 1
003	TF	SM509	Y	045 (049.2)	4	4.3	-	-	-	-	RNAV 1
004	TF	SM510	-	094 (097.9)	4	15.4	-	-15000	-	-	RNAV 1
005	TF	SELOX	-	123 (127.1)	4	16.8	-	-FL260	-	-	RNAV 1
006	TF	UKUNO	-	112 (115.8)	4	24.6	-	-FL300	-	-	RNAV 1

ILETO 1E

Número de serie / Serial Number	Descriptor de trayectoria / Path terminator	Identificador de punto de recorrido / Waypoint identifier	Sobrevuelo / Fly Over	Curso / derrota Course / Track *MAG (°T)	Variación Magnética / Magnetic variation (°)	Distancia / Distance (NM)	Dirección del Viraje / Turn direction	Altitud / Altitude (FT)	Velocidad / Velocity (KTS)	VPA (°) / TCH (FT)	Especificación de Navegación / Navigation Specification
001	IF	RW04C	-	-	4	-	-	-	-	-	RNAV 1
002	TF	SM501	-	045 (049.2)	4	4	-	-	-	-	RNAV 1
003	TF	SM509	Y	045 (049.2)	4	4.3	-	-	-	-	RNAV 1
004	TF	SM510	-	094 (097.9)	4	15.4	-	-15000	-	-	RNAV 1
005	TF	SELOX	-	123 (127.1)	4	16.8	-	-FL260	-	-	RNAV 1
006	TF	ILETO	-	130 (133.7)	4	30.2	-	-FL300	-	-	RNAV 1

TEVOS 1E

Número de serie / Serial Number	Descriptor de trayectoria / Path terminator	Identificador de punto de recorrido / Waypoint identifier	Sobrevuelo / Fly Over	Curso / derrota Course / Track *MAG (°T)	Variación Magnética / Magnetic variation (°)	Distancia / Distance (NM)	Dirección del Viraje / Turn direction	Altitud / Altitude (FT)	Velocidad / Velocity (KTS)	VPA (°) / TCH (FT)	Especificación de Navegación / Navigation Specification
001	IF	RW04C	-	-	4	-	-	-	-	-	RNAV 1
002	TF	SM501	-	045 (049.2)	4	4	-	-	-	-	RNAV 1
003	TF	SM505	Y	045 (049.2)	4	1.5	R	+8400	-	-	RNAV 1
004	DF	SM520	-	-	4	-	-	-	-230	-	RNAV 1
005	TF	SM522	-	161 (165.2)	4	10.5	-	+18000	-	-	RNAV 1
006	TF	SM524	-	161 (165.3)	4	10.5	-	+FL210	-	-	RNAV 1
007	TF	SM526	-	173 (177.3)	4	14	-	-	-	-	RNAV 1
008	TF	TEVOS	-	173 (177.3)	4	36.3	-	-FL300	-	-	RNAV 1

ULEBA 1E

Número de serie / Serial Number	Descriptor de trayectoria / Path terminator	Identificador de punto de recorrido / Waypoint identifier	Sobrevuelo / Fly Over	Curso / derrota Course / Track *MAG (°T)	Variación Magnética / Magnetic variation (°)	Distancia / Distance (NM)	Dirección del Viraje / Turn direction	Altitud / Altitude (FT)	Velocidad / Velocity (KTS)	VPA (°) / TCH (FT)	Especificación de Navegación / Navigation Specification
001	IF	RW04C	-	-	4	-	-	-	-	-	RNAV 1
002	TF	SM501	-	045 (049.2)	4	4	-	-	-	-	RNAV 1
003	TF	SM505	Y	045 (049.2)	4	1.5	R	+8400	-	-	RNAV 1
004	DF	SM520	-	-	4	-	-	-	-230	-	RNAV 1
005	TF	SM530	-	234 (238.5)	4	6.1	-	+15000	-	-	RNAV 1
006	TF	SM532	-	244 (248.3)	4	11.5	-		-	-	RNAV 1
007	TF	RAKEM	-	244 (248.2)	4	16.1	-	-FL250			RNAV 1
008	TF	SERNU	-	230 (233.8)	4	14.1	-	+FL210			RNAV 1
009	TF	ULEBA	-	231 (235.0)	4	23.8					RNAV 1

OVAGO 1E

Número de serie / Serial Number	Descriptor de trayectoria / Path terminator	Identificador de punto de recorrido / Waypoint identifier	Sobrevuelo / Fly Over	Curso / derrota Course / Track *MAG (°T)	Variación Magnética / Magnetic variation (°)	Distancia / Distance (NM)	Dirección del Viraje / Turn direction	Altitud / Altitude (FT)	Velocidad / Velocity (KTS)	VPA (°) / TCH (FT)	Especificación de Navegación / Navigation Specification
001	IF	RW04C	-	-	4	-	-	-	-	-	RNAV 1
002	TF	SM501	-	045 (049.2)	4	4	-	-	-	-	RNAV 1
003	TF	SM505	Y	045 (049.2)	4	1.5	R	+8400	-	-	RNAV 1
004	DF	SM520	-	-	4	-	-	-	-230	-	RNAV 1
005	TF	SM530	-	234 (238.5)	4	6.1	-	+15000	-	-	RNAV 1
006	TF	SM532	-	244 (248.3)	4	11.5	-		-	-	RNAV 1
007	TF	RAKEM	-	244 (248.2)	4	16.1	-	-FL250			RNAV 1
008	TF	ESVOR	-	245 (248.6)	4	12.6	-	+FL210			RNAV 1
009	TF	OVAGO	-	245 (248.5)	4	20.1					RNAV 1

SEBON 1E

Número de serie / Serial Number	Descriptor de trayectoria / Path terminator	Identificador de punto de recorrido / Waypoint identifier	Sobrevuelo / Fly Over	Curso / derrota Course / Track *MAG (°T)	Variación Magnética / Magnetic variation (°)	Distancia / Distance (NM)	Dirección del Viraje / Turn direction	Altitud / Altitude (FT)	Velocidad / Velocity (KTS)	VPA (°) / TCH (FT)	Especificación de Navegación / Navigation Specification
001	IF	RW04C	-	-	4	-	-	-	-	-	RNAV 1
002	TF	SM501	-	045 (049.2)	4	4	-	-	-	-	RNAV 1
003	TF	SM505	Y	045 (049.2)	4	1.5	R	+8400	-	-	RNAV 1
004	DF	SM520	-	-	4	-	-	-	-230	-	RNAV 1
005	TF	SM530	-	234 (238.5)	4	6.1	-	+15000	-	-	RNAV 1
006	TF	SM532	-	244 (248.3)	4	11.5	-		-	-	RNAV 1
007	TF	RAKEM	-	244 (248.2)	4	16.1	-	-FL250			RNAV 1
008	TF	MASAP	-	262 (266.3)	4	12.2	-	+FL210			RNAV 1
009	TF	SEBON	-	262 (266.2)	4	18					RNAV 1

KATMI 1A

Número de serie / Serial Number	Descriptor de trayectoria / Path terminator	Identificador de punto de recorrido / Waypoint identifier	Sobrevuelo / Fly Over	Curso / derrota Course / Track *MAG (*T)	Variación Magnética / Magnetic variation (°)	Distancia / Distance (NM)	Dirección del Viraje / Turn direction	Altitud / Altitude (FT)	Velocidad / Velocity (KTS)	VPA (°) / TCH (FT)	Especificación de Navegación / Navigation Specification
001	IF	RW04C	-	-	4	-	-	-	-	-	RNAV 1
002	TF	SM501	-	045 (049.2)	4	4	-	-	-	-	RNAV 1
003	TF	SM505	Y	045 (049.2)	4	1.5	R	+8400	-	-	RNAV 1
004	DF	SM520	-	-	4	-	-	-	-230	-	RNAV 1
005	TF	SM530	-	234 (238.5)	4	6.1	-	+15000	-	-	RNAV 1
006	TF	SM532	-	244 (248.3)	4	11.5	-		-	-	RNAV 1
007	TF	SM534	-	266 (269.7)	4	9.7	-	-FL250			RNAV 1
008	TF	SM536	-	266 (269.7)	4	18.1	-	+FL210			RNAV 1
009	TF	KATMI	-	276 (280.3)	4	17.1					RNAV 1

COORDENADAS DE LOS PUNTOS DE RECORRIDO
WAYPOINT COORDINATES

Punto de recorrido / Waypoint	Coordenadas / Coordinates	Punto de recorrido / Waypoint	Coordenadas / Coordinates
ATURO	20°26'44.5"N	SM503	19°51'58.4"N
	099°15'04.7"W		098°54'7.3"W
AXIRI	20°26'23.8"N	SM505	19°47'20.5"N
	099°04'22.1"W		098°56'57"W
ESVOR	19°18'18.5"N	SM506	20°09'27.7"N
	099°48'36.6"W		098°53'42.7"W
IKLAN	20°26'02.2"N	SM509	19°49'9.2"N
	098°53'26.2"W		098°54'43.9"W
ILETO	19°15'49.9"N	SM510	19°47'00.4"N
	098°01'13.3"W		098°38'30.7"W
KATMI	19°31'49.6"N	SM512	19°42'40.5"N
	100°07'35.9"W		098°21'45.4"W
LORSU	19°42'20.8"N	SM520	19°36'25.2"N
	098°00'15.3"W		099°03'35.1"W
MASAP	19°22'08.8"N	SM522	19°26'15.3"N
	099°49'02.8"W		099°00'45.7"W
NOXOS	19°36'08.3"N	SM524	19°16'05.2"N
	098°00'28.9"W		098°57'56.6"W
OTMAL	20°14'27.5"N	SM526	19°02'03"N
	098°53'35.6"W		098°57'14.2"W
OVAGO	19°10'54.6"N	SM530	19°33'12"N
	100°08'21.5"W		099°09'07"W
RAKEM	19°22'56.5"N	SM532	19°28'56.4"N
	099°36'9.8"W		099°20'22.6"W
RW04C	19°43'42.82"N	SM534	19°28'53.5"N
	099°01'23.18"W		099°30'38.6"W
SEBON	19°20'56.5"N	SM536	19°28'46.4"N
	100°07'59.7"W		099°49'49"W
SELOX	19°36'47.5"N	TEVOS	18°25'39.4"N
	098°24'16.8"W		098°55'24.9"W
SERNU	19°14'35.2"N	UKUNO	19°26'01.6"N
	099°48'11.2"W		098°00'51"W
SM501	19°46'21.4"N	ULEBA	19°00'52.6"N
	098°58'9.2"W		100°08'43.4"W

SALIDAS RNAV PISTA 04C:

SALIDAS: ATURO UNO CHARLIE (ATURO1C)
 AXIRI UNO CHARLIE (AXIRI1C)
 IKLAN UNO CHARLIE (IKLAN1C)

ASCIENDA EN **CURSO 045°** HASTA **SM501**, CONTINÚE EN PUNTOS DE RECORRIDO, ALTITUDES Y TRAYECTORIAS MOSTRADAS HASTA **ATURRO, AXIRI O IKLAN** Y CONTINÚE EN RUTA ASIGNADA O DE ACUERDO A INSTRUCCIONES DEL ATC

ESTAS SALIDAS REQUIEREN UN GRADIENTE MÍNIMO DE ASCENSO DE **250 FT/NM** (4.1%) HASTA ALCANZAR **8200 FT**

REGIMEN DE ASCENSO / RATE OF CLIMB***PDG: PENDIENTE DE DISEÑO DEL PROCEDIMIENTO / PROCEDURE DESIGN GRADIENT**

*PDG VEL (GS) KTS	80	100	120	140	160	180	200
FT/MIN	333	417	500	583	667	750	833

SALIDAS: LORSU UNO ALFA (LORSU1A)
 NOXOS UNO ECHO (NOXOS1E)
 UKUNO UNO ECHO (UKUNO1E)
 ILETO UNO ECHO (ILETO1E)

ASCIENDA EN **CURSO 045°** HASTA **SM501**, CONTINÚE EN PUNTOS DE RECORRIDO, ALTITUDES Y TRAYECTORIAS MOSTRADAS HASTA **LORSU, NOXOS, UKUNO O ILETO** Y CONTINÚE EN RUTA ASIGNADA O DE ACUERDO A INSTRUCCIONES DEL ATC

ESTAS SALIDAS REQUIEREN UN GRADIENTE MÍNIMO DE ASCENSO DE **330 FT/NM** (5.4%) HASTA ALCANZAR **8900 FT**

REGIMEN DE ASCENSO / RATE OF CLIMB***PDG: PENDIENTE DE DISEÑO DEL PROCEDIMIENTO / PROCEDURE DESIGN GRADIENT**

*PDG VEL (GS) KTS	80	100	120	140	160	180	200
FT/MIN	440	550	660	770	880	990	1100

SALIDAS: TEVOS UNO ECHO (TEVOS1E)
 ULEBA UNO ECHO (ULEBA1E)
 OVAGO UNO ECHO (OVAGO1E)
 SEBON UNO ECHO (SEBON1E)
 KATMI UNO ALFA (KATMI1A)

ASCIENDA EN **CURSO 045°** HASTA **SM501**, CONTINÚE EN PUNTOS DE RECORRIDO, ALTITUDES Y TRAYECTORIAS MOSTRADAS HASTA **TEVOS, ULEBA, OVAGO, SEBON O KATMI** Y CONTINÚE EN RUTA ASIGNADA O DE ACUERDO A INSTRUCCIONES DEL ATC

ESTAS SALIDAS REQUIEREN UN GRADIENTE MÍNIMO DE ASCENSO DE **340 FT/NM** (5.6%) HASTA ALCANZAR **10600 FT**

REGIMEN DE ASCENSO / RATE OF CLIMB***PDG: PENDIENTE DE DISEÑO DEL PROCEDIMIENTO / PROCEDURE DESIGN GRADIENT**

*PDG VEL (GS) KTS	80	100	120	140	160	180	200
FT/MIN	433	567	680	793	907	1020	1133

RNAV DEPARTURES RWY 04C:

DEPARTURES: ATURO ONE CHARLIE (ATURO1C)
 AXIRI ONE CHARLIE (AXIRI1C)
 IKLAN ONE CHARLIE (IKLAN1C)

CLIMB ON **COURSE 045°** TO **SM501**, CONTINUE TO THE WAYPOINTS, ALTITUDES AND TRACKS SHOWN TO **ATURRO, AXIRI OR IKLAN** AND CONTINUE ON THE ASSIGNED ROUTE OR ACCORDING TO ATC INSTRUCTIONS

THESE SID's REQUIRE A MINIMUM CLIMB GRADIENT OF **250 FT/NM** (4.1%) UNTIL CROSSING **8200 FT**

DEPARTURES: LORSU ONE ALFA (LORSU1A)
 NOXOS ONE ECHO (NOXOS1E)
 UKUNO ONE ECHO (UKUNO1E)
 ILETO ONE ECHO (ILETO1E)

CLIMB ON **COURSE 045°** TO **SM501**, CONTINUE TO THE WAYPOINTS, ALTITUDES AND TRACKS SHOWN TO **LORSU, NOXOS, UKUNO OR ILETO** AND CONTINUE ON THE ASSIGNED ROUTE OR ACCORDING TO ATC INSTRUCTIONS

THESE SID's REQUIRE A MINIMUM CLIMB GRADIENT OF **330 FT/NM** (5.4%) UNTIL CROSSING **8900 FT**

DEPARTURES: TEVOS ONE ECHO (TEVOS1E)
 ULEBA ONE ECHO (ULEBA1E)
 OVAGO ONE ECHO (OVAGO1E)
 SEBON ONE ECHO (SEBON1E)
 KATMI ONE ALFA (KATMI1A)

CLIMB ON **COURSE 045°** TO **SM501**, CONTINUE TO THE WAYPOINTS, ALTITUDES AND TRACKS SHOWN TO **TEVOS, ULEBA, OVAGO, SEBON OR KATMI** AND CONTINUE ON THE ASSIGNED ROUTE OR ACCORDING TO ATC INSTRUCTIONS

THESE SID's REQUIRE A MINIMUM CLIMB GRADIENT OF **340 FT/NM** (5.6%) UNTIL CROSSING **10600 FT**