

TWR	118.25, 118.30
APP	119.0; 128.85
MMMX APP	120.50; 121.40; 129.10

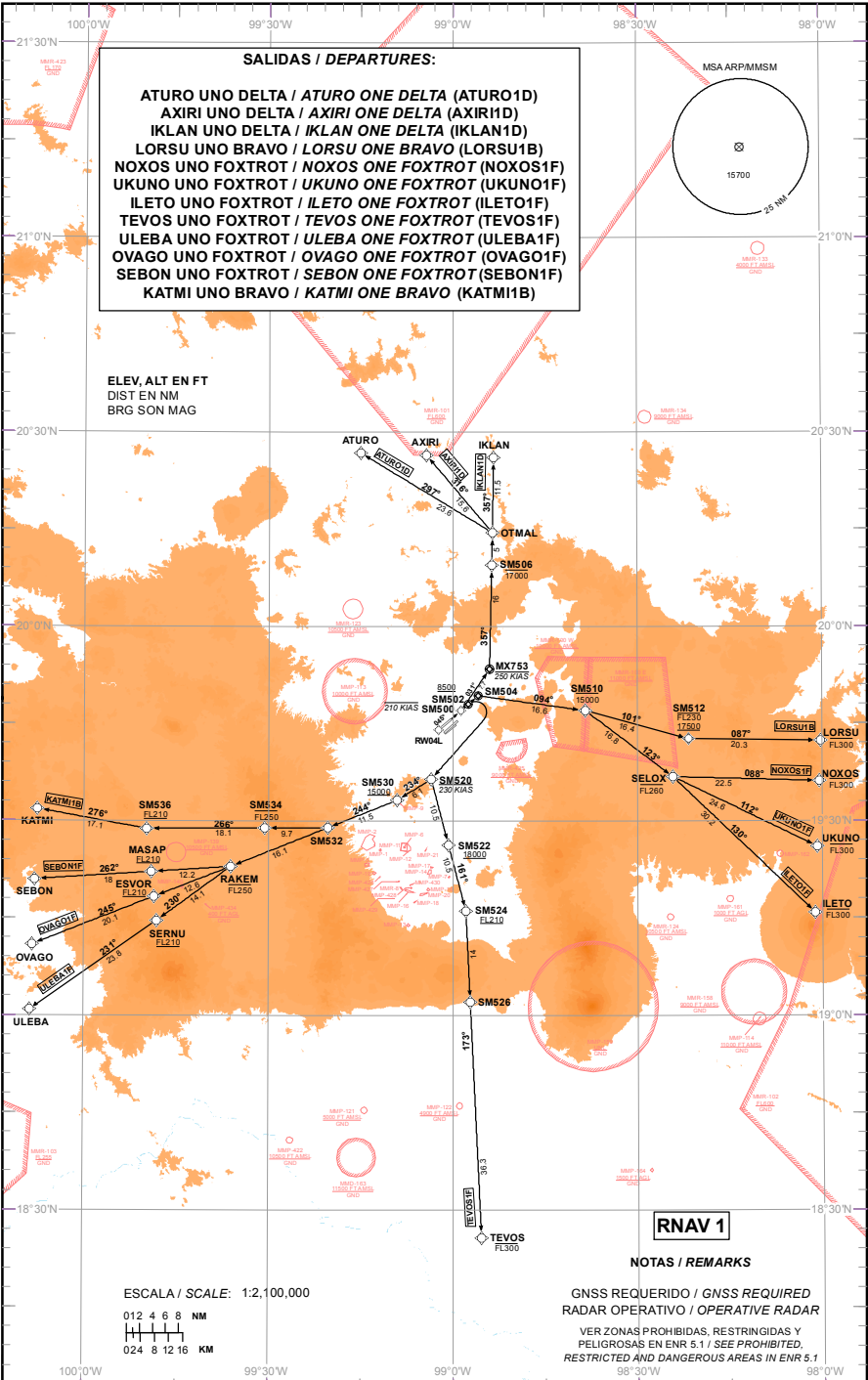
ELEV AD 7362 FT
VAR 4° E

SANTA LUCIA
AEROPUERTO INTL / INTL AIRPORT

FELIPE ANGELES

RNAV RWY 04L

TA: 18500 FT



CAMBIO: MMP-1

TABLA DE CODIFICACIÓN DEL PROCEDIMIENTO DE SALIDA POR INSTRUMENTOS RNAV PISTA 04L
 RUNWAY 04L RNAV INSTRUMENT DEPARTURE PROCEDURE CODING TABLE

ATURO 1D

Número de serie / Serial Number	Descriptor de trayectoria / Path terminator	Identificador de punto de recorrido / Waypoint identifier	Sobrevuelo / Fly Over	Curso / derrota Course / Track *MAG (°T)	Variación Magnética / Magnetic variation (°)	Distancia / Distance (NM)	Dirección del Viraje / Turn direction	Altitud / Altitude (FT)	Velocidad / Velocity (KTS)	VPA (°) / TCH (FT)	Especificación de Navegación / Navigation Specification
001	IF	RW04L	-	-	4	-	-	-	-	-	RNAV 1
002	TF	SM500	Y	045 (049.2)	4	4.5	-	-	-210	-	RNAV 1
003	TF	MX753	Y	031 (034.6)	4	7.7	-	-	-250	-	RNAV 1
004	TF	SM506	-	357 (001.3)	4	16	-	-17000	-	-	RNAV 1
005	TF	OTMAL	-	357 (001.3)	4	5	-	-	-	-	RNAV 1
006	TF	ATURO	-	297 (301.3)	4	23.6	-	-	-	-	RNAV 1

AXIRI 1D

Número de serie / Serial Number	Descriptor de trayectoria / Path terminator	Identificador de punto de recorrido / Waypoint identifier	Sobrevuelo / Fly Over	Curso / derrota Course / Track *MAG (°T)	Variación Magnética / Magnetic variation (°)	Distancia / Distance (NM)	Dirección del Viraje / Turn direction	Altitud / Altitude (FT)	Velocidad / Velocity (KTS)	VPA (°) / TCH (FT)	Especificación de Navegación / Navigation Specification
001	IF	RW04L	-	-	4	-	-	-	-	-	RNAV 1
002	TF	SM500	Y	045 (049.2)	4	4.5	-	-	-210	-	RNAV 1
003	TF	MX753	Y	031 (034.6)	4	7.7	-	-	-250	-	RNAV 1
004	TF	SM506	-	357 (001.3)	4	16	-	-17000	-	-	RNAV 1
005	TF	OTMAL	-	357 (001.3)	4	5	-	-	-	-	RNAV 1
006	TF	AXIRI	-	316 (319.6)	4	15.6	-	-	-	-	RNAV 1

IKLAN 1D

Número de serie / Serial Number	Descriptor de trayectoria / Path terminator	Identificador de punto de recorrido / Waypoint identifier	Sobrevuelo / Fly Over	Curso / derrota Course / Track *MAG (°T)	Variación Magnética / Magnetic variation (°)	Distancia / Distance (NM)	Dirección del Viraje / Turn direction	Altitud / Altitude (FT)	Velocidad / Velocity (KTS)	VPA (°) / TCH (FT)	Especificación de Navegación / Navigation Specification
001	IF	RW04L	-	-	4	-	-	-	-	-	RNAV 1
002	TF	SM500	Y	045 (049.2)	4	4.5	-	-	-210	-	RNAV 1
003	TF	MX753	Y	031 (034.6)	4	7.7	-	-	-250	-	RNAV 1
004	TF	SM506	-	357 (001.3)	4	16	-	-17000	-	-	RNAV 1
005	TF	OTMAL	-	357 (001.3)	4	5	-	-	-	-	RNAV 1
006	TF	IKLAN	-	357 (000.7)	4	11.5	-	-	-	-	RNAV 1

LORSU 1B

Número de serie / Serial Number	Descriptor de trayectoria / Path terminator	Identificador de punto de recorrido / Waypoint identifier	Sobrevuelo / Fly Over	Curso / derrota Course / Track *MAG (°T)	Variación Magnética / Magnetic variation (°)	Distancia / Distance (NM)	Dirección del Viraje / Turn direction	Altitud / Altitude (FT)	Velocidad / Velocity (KTS)	VPA (°) / TCH (FT)	Especificación de Navegación / Navigation Specification
001	IF	RW04L	-	-	4	-	-	-	-	-	RNAV 1
002	TF	SM500	-	045 (049.2)	4	4.5	-	-	-	-	RNAV 1
003	TF	SM504	Y	045 (049.2)	4	3.5	-	-	-	-	RNAV 1
004	TF	SM510	-	094 (097.9)	4	16.6	-	-15000	-	-	RNAV 1
005	TF	SM512	-	101 (105.2)	4	16.4	-	-FL230 ; +17500	-	-	RNAV 1
006	TF	LORSU	-	087 (090.9)	4	20.3	-	-FL300	-	-	RNAV 1

NOXOS 1F

Número de serie / Serial Number	Descriptor de trayectoria / Path terminator	Identificador de punto de recorrido / Waypoint identifier	Sobrevuelo / Fly Over	Curso / derrota Course / Track *MAG (°T)	Variación Magnética / Magnetic variation (°)	Distancia / Distance (NM)	Dirección del Viraje / Turn direction	Altitud / Altitude (FT)	Velocidad / Velocity (KTS)	VPA (°) / TCH (FT)	Especificación de Navegación / Navigation Specification
001	IF	RW04L	-	-	4	-	-	-	-	-	RNAV 1
002	TF	SM500	-	045 (049.2)	4	4.5	-	-	-	-	RNAV 1
003	TF	SM504	Y	045 (049.2)	4	3.5	-	-	-	-	RNAV 1
004	TF	SM510	-	094 (097.9)	4	16.6	-	-15000	-	-	RNAV 1
005	TF	SELOX	-	123 (127.1)	4	16.8	-	-FL260	-	-	RNAV 1
006	TF	NOXOS	-	088 (091.6)	4	22.5	-	-FL300	-	-	RNAV 1

UKUNO 1F

Número de serie / Serial Number	Descriptor de trayectoria / Path terminator	Identificador de punto de recorrido / Waypoint identifier	Sobrevuelo / Fly Over	Curso / derrota Course / Track *MAG (°T)	Variación Magnética / Magnetic variation (°)	Distancia / Distance (NM)	Dirección del Viraje / Turn direction	Altitud / Altitude (FT)	Velocidad / Velocity (KTS)	VPA (°) / TCH (FT)	Especificación de Navegación / Navigation Specification
001	IF	RW04L	-	-	4	-	-	-	-	-	RNAV 1
002	TF	SM500	-	045 (049.2)	4	4.5	-	-	-	-	RNAV 1
003	TF	SM504	Y	045 (049.2)	4	3.5	-	-	-	-	RNAV 1
004	TF	SM510	-	094 (097.9)	4	16.6	-	-15000	-	-	RNAV 1
005	TF	SELOX	-	123 (127.1)	4	16.8	-	-FL260	-	-	RNAV 1
006	TF	UKUNO	-	112 (115.8)	4	24.6	-	-FL300	-	-	RNAV 1

ILETO 1F

Número de serie / Serial Number	Descriptor de trayectoria / Path terminator	Identificador de punto de recorrido / Waypoint identifier	Sobrevuelo / Fly Over	Curso / derrota Course / Track *MAG (°T)	Variación Magnética / Magnetic variation (°)	Distancia / Distance (NM)	Dirección del Viraje / Turn direction	Altitud / Altitude (FT)	Velocidad / Velocity (KTS)	VPA (°) / TCH (FT)	Especificación de Navegación / Navigation Specification
001	IF	RW04L	-	-	4	-	-	-	-	-	RNAV 1
002	TF	SM500	-	045 (049.2)	4	4.5	-	-	-	-	RNAV 1
003	TF	SM504	Y	045 (049.2)	4	3.5	-	-	-	-	RNAV 1
004	TF	SM510	-	094 (097.9)	4	16.6	-	-15000	-	-	RNAV 1
005	TF	SELOX	-	123 (127.1)	4	16.8	-	-FL260	-	-	RNAV 1
006	TF	ILETO	-	130 (133.7)	4	30.2	-	-FL300	-	-	RNAV 1

TEVOS 1F

Número de serie / Serial Number	Descriptor de trayectoria / Path terminator	Identificador de punto de recorrido / Waypoint identifier	Sobrevuelo / Fly Over	Curso / derrota Course / Track *MAG (°T)	Variación Magnética / Magnetic variation (°)	Distancia / Distance (NM)	Dirección del Viraje / Turn direction	Altitud / Altitude (FT)	Velocidad / Velocity (KTS)	VPA (°) / TCH (FT)	Especificación de Navegación / Navigation Specification
001	IF	RW04L	-	-	4	-	-	-	-	-	RNAV 1
002	TF	SM500	-	045 (049.2)	4	4.5	-	-	-	-	RNAV 1
003	TF	SM502	Y	045 (049.2)	4	1.5	R	+8500	-	-	RNAV 1
004	DF	SM520	-	-	4	-	-	-	-230	-	RNAV 1
005	TF	SM522	-	161 (165.2)	4	10.5	-	+18000	-	-	RNAV 1
006	TF	SM524	-	161 (165.3)	4	10.5	-	+FL210	-	-	RNAV 1
007	TF	SM526	-	173 (177.3)	4	14	-	-	-	-	RNAV 1
008	TF	TEVOS	-	173 (177.3)	4	36.3	-	-FL300	-	-	RNAV 1

ULEBA 1F

Número de serie / Serial Number	Descriptor de trayectoria / Path terminator	Identificador de punto de recorrido / Waypoint identifier	Sobrevuelo / Fly Over	Curso / derrota Course / Track *MAG (°T)	Variación Magnética / Magnetic variation (°)	Distancia / Distance (NM)	Dirección del Viraje / Turn direction	Altitud / Altitude (FT)	Velocidad / Velocity (KTS)	VPA (°) / TCH (FT)	Especificación de Navegación / Navigation Specification
001	IF	RW04L	-	-	4	-	-	-	-	-	RNAV 1
002	TF	SM500	-	045 (049.2)	4	4.5	-	-	-	-	RNAV 1
003	TF	SM502	Y	045 (049.2)	4	1.5	R	+8500	-	-	RNAV 1
004	DF	SM520	-	-	4	-	-	-	-230	-	RNAV 1
005	TF	SM530	-	234 (238.5)	4	6.1	-	+15000	-	-	RNAV 1
006	TF	SM532	-	244 (248.3)	4	11.5	-		-	-	RNAV 1
007	TF	RAKEM	-	244 (248.2)	4	16.1	-	-FL250			RNAV 1
008	TF	SERNU	-	230 (233.8)	4	14.1	-	+FL210			RNAV 1
009	TF	ULEBA	-	231 (235.0)	4	23.8					RNAV 1

OVAGO 1F

Número de serie / Serial Number	Descriptor de trayectoria / Path terminator	Identificador de punto de recorrido / Waypoint identifier	Sobrevuelo / Fly Over	Curso / derrota Course / Track *MAG (°T)	Variación Magnética / Magnetic variation (°)	Distancia / Distance (NM)	Dirección del Viraje / Turn direction	Altitud / Altitude (FT)	Velocidad / Velocity (KTS)	VPA (°) / TCH (FT)	Especificación de Navegación / Navigation Specification
001	IF	RW04L	-	-	4	-	-	-	-	-	RNAV 1
002	TF	SM500	-	045 (049.2)	4	4.5	-	-	-	-	RNAV 1
003	TF	SM502	Y	045 (049.2)	4	1.5	R	+8500	-	-	RNAV 1
004	DF	SM520	-	-	4	-	-	-	-230	-	RNAV 1
005	TF	SM530	-	234 (238.5)	4	6.1	-	+15000	-	-	RNAV 1
006	TF	SM532	-	244 (248.3)	4	11.5	-		-	-	RNAV 1
007	TF	RAKEM	-	244 (248.2)	4	16.1	-	-FL250			RNAV 1
008	TF	ESVOR	-	245 (248.6)	4	12.6	-	+FL210			RNAV 1
009	TF	OVAGO	-	245 (248.5)	4	20.1					RNAV 1

SEBON 1F

Número de serie / Serial Number	Descriptor de trayectoria / Path terminator	Identificador de punto de recorrido / Waypoint identifier	Sobrevuelo / Fly Over	Curso / derrota Course / Track *MAG (°T)	Variación Magnética / Magnetic variation (°)	Distancia / Distance (NM)	Dirección del Viraje / Turn direction	Altitud / Altitude (FT)	Velocidad / Velocity (KTS)	VPA (°) / TCH (FT)	Especificación de Navegación / Navigation Specification
001	IF	RW04L	-	-	4	-	-	-	-	-	RNAV 1
002	TF	SM500	-	045 (049.2)	4	4.5	-	-	-	-	RNAV 1
003	TF	SM502	Y	045 (049.2)	4	1.5	R	+8500	-	-	RNAV 1
004	DF	SM520	-	-	4	-	-	-	-230	-	RNAV 1
005	TF	SM530	-	234 (238.5)	4	6.1	-	+15000	-	-	RNAV 1
006	TF	SM532	-	244 (248.3)	4	11.5	-		-	-	RNAV 1
007	TF	RAKEM	-	244 (248.2)	4	16.1	-	-FL250			RNAV 1
008	TF	MASAP	-	262 (266.3)	4	12.2	-	+FL210			RNAV 1
009	TF	SEBON	-	262 (266.2)	4	18					RNAV 1

KATMI 1B

Número de serie / Serial Number	Descriptor de trayectoria / Path terminator	Identificador de punto de recorrido / Waypoint identifier	Sobrevuelo / Fly Over	Curso / derrota Course / Track *MAG (*T)	Variación Magnética / Magnetic variation (°)	Distancia / Distance (NM)	Dirección del Viraje / Turn direction	Altitud / Altitude (FT)	Velocidad / Velocity (KTS)	VPA (°) / TCH (FT)	Especificación de Navegación / Navigation Specification
001	IF	RW04L	-	-	4	-	-	-	-	-	RNAV 1
002	TF	SM500	-	045 (049.2)	4	4.5	-	-	-	-	RNAV 1
003	TF	SM502	Y	045 (049.2)	4	1.5	R	+8500	-	-	RNAV 1
004	DF	SM520	-	-	4	-	-	-	-230	-	RNAV 1
005	TF	SM530	-	234 (238.5)	4	6.1	-	+15000	-	-	RNAV 1
006	TF	SM532	-	244 (248.3)	4	11.5	-		-	-	RNAV 1
007	TF	SM534	-	266 (269.7)	4	9.7	-	-FL250			RNAV 1
008	TF	SM536	-	266 (269.7)	4	18.1	-	+FL210			RNAV 1
009	TF	KATMI	-	276 (280.3)	4	17.1					RNAV 1

COORDENADAS DE LOS PUNTOS DE RECORRIDO
WAYPOINT COORDINATES

Punto de recorrido / Waypoint	Coordenadas / Coordinates	Punto de recorrido / Waypoint	Coordenadas / Coordinates
ATURO	20°26'44.5"N	SM500	19°47'01.0"N
	099°15'04.7"W		098°58'44.9"W
AXIRI	20°26'23.8"N	SM502	19°48'00.1"N
	099°04'22.1"W		098°57'32.7"W
ESVOR	19°18'18.5"N	SM504	19°49'18.8"N
	099°48'36.6"W		098°55'56.3"W
IKLAN	20°26'02.2"N	SM506	20°09'27.7"N
	098°53'26.2"W		098°53'42.7"W
ILETO	19°15'49.9"N	SM510	19°47'00.4"N
	098°01'13.3"W		098°38'30.7"W
KATMI	19°31'49.6"N	SM512	19°42'40.5"N
	100°07'35.9"W		098°21'45.4"W
LORSU	19°42'20.8"N	SM520	19°36'25.2"N
	098°00'15.3"W		099°03'35.1"W
MASAP	19°22'08.8"N	SM522	19°26'15.3"N
	099°49'02.8"W		099°00'45.7"W
MX753	19°53'25.0"N	SM524	19°16'05.2"N
	098°54'05.3"W		098°57'56.6"W
NOXOS	19°36'08.3"N	SM526	19°02'03"N
	098°00'28.9"W		098°57'14.2"W
OTMAL	20°14'27.5"N	SM530	19°33'12"N
	098°53'35.6"W		099°09'07"W
OVAGO	19°10'54.6"N	SM532	19°28'56.4"N
	100°08'21.5"W		099°20'22.6"W
RAKEM	19°22'56.5"N	SM534	19°28'53.5"N
	099°36'9.8"W		099°30'38.6"W
RW04L	19°44'02.69"N	SM536	19°28'46.4"N
	099°02'22.91"W		099°49'49"W
SEBON	19°20'56.5"N	TEVOS	18°25'39.4"N
	100°07'59.7"W		098°55'24.9"W
SELOX	19°36'47.5"N	UKUNO	19°26'01.6"N
	098°24'16.8"W		098°00'51"W
SERNU	19°14'35.2"N	ULEBA	19°00'52.6"N
	099°48'11.2"W		100°08'43.4"W

SALIDAS RNAV PISTA 04L:

SALIDAS: ATURO UNO DELTA (ATUR01D)
AXIRI UNO DELTA (AXIR11D)
IKLAN UNO DELTA (IKLAN1D)

ASCIENDA EN **CURSO 045°** HASTA **SM500**, CONTINÚE EN PUNTOS DE RECORRIDO, ALTITUDES Y TRAYECTORIAS MOSTRADAS HASTA **ATUR0, AXIRI O IKLAN** Y CONTINÚE EN RUTA ASIGNADA O DE ACUERDO A INSTRUCCIONES DEL ATC

ESTAS SALIDAS REQUIEREN UN GRADIENTE MÍNIMO DE ASCENSO DE **260 FT/NM** (4.3%) HASTA ALCANZAR **7800 FT**

RNAV DEPARTURES RWY 04L:

DEPARTURES: ATURO ONE DELTA (ATUR01D)
AXIRI ONE DELTA (AXIR11D)
IKLAN ONE DELTA (IKLAN1D)

CLIMB ON **COURSE 045°** TO **SM500**, CONTINUE TO THE WAYPOINTS, ALTITUDES AND TRACKS SHOWN TO **ATUR0, AXIRI OR IKLAN** AND CONTINUE ON THE ASSIGNED ROUTE OR ACCORDING TO ATC INSTRUCTIONS

THESE SID's REQUIRE A MINIMUM CLIMB GRADIENT OF **260 FT/NM** (4.3%) UNTIL CROSSING **7800 FT**

REGIMEN DE ASCENSO / RATE OF CLIMB

*PDG: PENDIENTE DE DISEÑO DEL PROCEDIMIENTO / PROCEDURE DESIGN GRADIENT

*PDG VEL (GS) KTS	80	100	120	140	160	180	200
FT/MIN	347	433	520	607	693	780	867

SALIDAS: LORSU UNO BRAVO (LORSU1B)
NOXOS UNO FOXTROT (NOXOS1F)
UKUNO UNO FOXTROT (UKUNO1F)
ILETO UNO FOXTROT (ILETO1F)

ASCIENDA EN **CURSO 045°** HASTA **SM500**, CONTINÚE EN PUNTOS DE RECORRIDO, ALTITUDES Y TRAYECTORIAS MOSTRADAS HASTA **LORSU, NOXOS, UKUNO O ILETO** Y CONTINÚE EN RUTA ASIGNADA O DE ACUERDO A INSTRUCCIONES DEL ATC

ESTAS SALIDAS REQUIEREN UN GRADIENTE MÍNIMO DE ASCENSO DE **240 FT/NM** (3.9%) HASTA ALCANZAR **8700 FT**

DEPARTURES: LORSU ONE BRAVO (LORSU1B)
NOXOS ONE FOXTROT (NOXOS1F)
UKUNO ONE FOXTROT (UKUNO1F)
ILETO ONE FOXTROT (ILETO1F)

CLIMB ON **COURSE 045°** TO **SM500**, CONTINUE TO THE WAYPOINTS, ALTITUDES AND TRACKS SHOWN TO **LORSU, NOXOS, UKUNO OR ILETO** AND CONTINUE ON THE ASSIGNED ROUTE OR ACCORDING TO ATC INSTRUCTIONS

THESE SID's REQUIRE A MINIMUM CLIMB GRADIENT OF **240 FT/NM** (3.9%) UNTIL CROSSING **8700 FT**

REGIMEN DE ASCENSO / RATE OF CLIMB

*PDG: PENDIENTE DE DISEÑO DEL PROCEDIMIENTO / PROCEDURE DESIGN GRADIENT

*PDG VEL (GS) KTS	80	100	120	140	160	180	200
FT/MIN	320	400	480	560	640	720	800

SALIDAS: TEVOS UNO FOXTROT (TEVOS1F)
ULEBA UNO FOXTROT (ULEBA1F)
OVAGO UNO FOXTROT (OVAGO1F)
SEBON UNO FOXTROT (SEBON1F)
KATMI UNO BRAVO (KATMI1B)

ASCIENDA EN **CURSO 045°** HASTA **SM500**, CONTINÚE EN PUNTOS DE RECORRIDO, ALTITUDES Y TRAYECTORIAS MOSTRADAS HASTA **TEVOS, ULEBA, OVAGO, SEBON O KATMI** Y CONTINÚE EN RUTA ASIGNADA O DE ACUERDO A INSTRUCCIONES DEL ATC

ESTAS SALIDAS REQUIEREN UN GRADIENTE MÍNIMO DE ASCENSO DE **310 FT/NM** (5.1%) HASTA ALCANZAR **10700 FT**

DEPARTURES: TEVOS ONE FOXTROT (TEVOS1F)
ULEBA ONE FOXTROT (ULEBA1F)
OVAGO ONE FOXTROT (OVAGO1F)
SEBON ONE FOXTROT (SEBON1F)
KATMI ONE BRAVO (KATMI1B)

CLIMB ON **COURSE 045°** TO **SM500**, CONTINUE TO THE WAYPOINTS, ALTITUDES AND TRACKS SHOWN TO **TEVOS, ULEBA, OVAGO, SEBON OR KATMI** AND CONTINUE ON THE ASSIGNED ROUTE OR ACCORDING TO ATC INSTRUCTIONS

THESE SID's REQUIRE A MINIMUM CLIMB GRADIENT OF **310 FT/NM** (5.1%) UNTIL CROSSING **10700 FT**

REGIMEN DE ASCENSO / RATE OF CLIMB

*PDG: PENDIENTE DE DISEÑO DEL PROCEDIMIENTO / PROCEDURE DESIGN GRADIENT

*PDG VEL (GS) KTS	80	100	120	140	160	180	200
FT/MIN	413	517	620	723	827	930	1033