

TWR	118.25, 118.30
APP	119.0; 128.85
MMMX APP	120.50; 121.40; 129.10

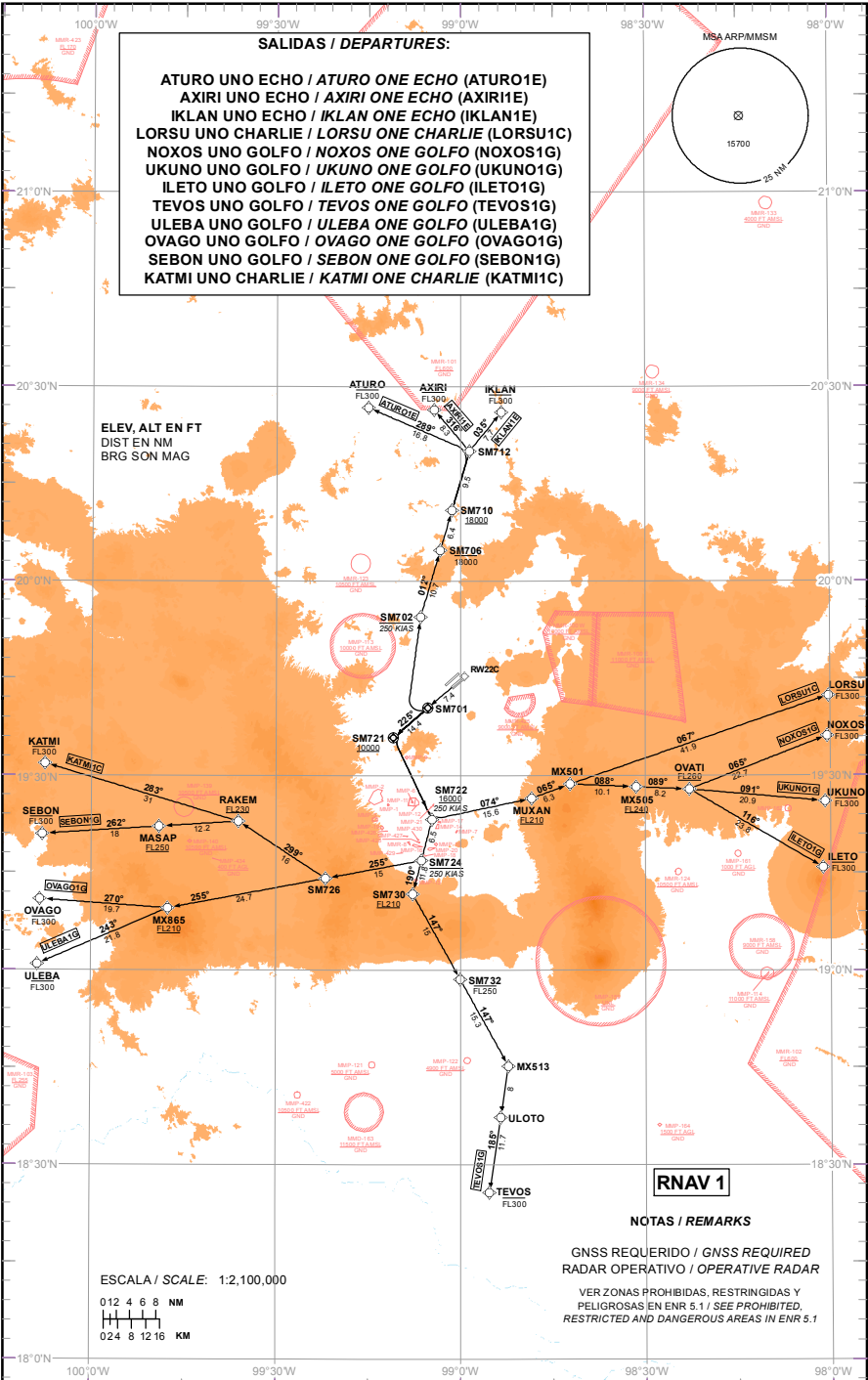
ELEV AD 7362 FT  
VAR 4° E

**SANTA LUCIA**  
AEROPUERTO INTL / INTL AIRPORT

FELIPE ANGELES

**RNAV RWY 22C**

TA: 18500 FT



CAMBIO: MMP-1

TABLA DE CODIFICACIÓN DEL PROCEDIMIENTO DE SALIDA POR INSTRUMENTOS RNAV PISTA 22C  
 RUNWAY 22C RNAV INSTRUMENT DEPARTURE PROCEDURE CODING TABLE

## ATURO 1E

Número de serie / Serial Number	Descriptor de trayectoria / Path terminator	Identificador de punto de recorrido / Waypoint identifier	Sobrevuelo / Fly Over	Curso / derrota Course / Track *MAG (*T)	Variación Magnética / Magnetic variation (°)	Distancia / Distance (NM)	Dirección del Viraje / Turn direction	Altitud / Altitude (FT)	Velocidad / Velocity (KTS)	VPA (°) / TCH (FT)	Especificación de Navegación / Navigation Specification
001	IF	RW22C	-	-	4	-	-	-	-	-	RNAV 1
002	TF	SM701	Y	225 (229.2)	4	7.4	R			-	RNAV 1
003	DF	SM702	-	-	4	-			-250	-	RNAV 1
004	TF	SM706	-	012 (016.3)	4	10.7		-18000		-	RNAV 1
005	TF	SM710	-	012 (016.4)	4	6.4		+18000		-	RNAV 1
006	TF	SM712	-	012 (016.4)	4	9.5				-	RNAV 1
007	TF	ATURO	-	289 (293.4)	4	16.8		-FL300			RNAV 1

## AXIRI 1E

Número de serie / Serial Number	Descriptor de trayectoria / Path terminator	Identificador de punto de recorrido / Waypoint identifier	Sobrevuelo / Fly Over	Curso / derrota Course / Track *MAG (*T)	Variación Magnética / Magnetic variation (°)	Distancia / Distance (NM)	Dirección del Viraje / Turn direction	Altitud / Altitude (FT)	Velocidad / Velocity (KTS)	VPA (°) / TCH (FT)	Especificación de Navegación / Navigation Specification
001	IF	RW22C	-	-	4	-	-	-	-	-	RNAV 1
002	TF	SM701	Y	225 (229.2)	4	7.4	R			-	RNAV 1
003	DF	SM702	-	-	4	-			-250	-	RNAV 1
004	TF	SM706	-	012 (016.3)	4	10.7		-18000		-	RNAV 1
005	TF	SM710	-	012 (016.4)	4	6.4		+18000		-	RNAV 1
006	TF	SM712	-	012 (016.4)	4	9.5				-	RNAV 1
007	TF	AXIRI	-	316 (319.6)	4	8.3		-FL300			RNAV 1

## IKLAN 1E

Número de serie / Serial Number	Descriptor de trayectoria / Path terminator	Identificador de punto de recorrido / Waypoint identifier	Sobrevuelo / Fly Over	Curso / derrota Course / Track *MAG (*T)	Variación Magnética / Magnetic variation (°)	Distancia / Distance (NM)	Dirección del Viraje / Turn direction	Altitud / Altitude (FT)	Velocidad / Velocity (KTS)	VPA (°) / TCH (FT)	Especificación de Navegación / Navigation Specification
001	IF	RW22C	-	-	4	-	-	-	-	-	RNAV 1
002	TF	SM701	Y	225 (229.2)	4	7.4	R			-	RNAV 1
003	DF	SM702	-	-	4	-			-250	-	RNAV 1
004	TF	SM706	-	012 (016.3)	4	10.7		-18000		-	RNAV 1
005	TF	SM710	-	012 (016.4)	4	6.4		+18000		-	RNAV 1
006	TF	SM712	-	012 (016.4)	4	9.5				-	RNAV 1
007	TF	IKLAN	-	035 (039.1)	4	7.7		-FL300			RNAV 1

## LORSU 1C

Número de serie / Serial Number	Descriptor de trayectoria / Path terminator	Identificador de punto de recorrido / Waypoint identifier	Sobrevuelo / Fly Over	Curso / derrota Course / Track *MAG (*T)	Variación Magnética / Magnetic variation (*)	Distancia / Distance (NM)	Dirección del Viraje / Turn direction	Altitud / Altitude (FT)	Velocidad / Velocity (KTS)	VPA (*) / TCH (FT)	Especificación de Navegación / Navigation Specification
001	IF	RW22C	-	-	4	-	-	-	-	-	RNAV 1
002	TF	SM721	Y	225 (229.2)	4	14.4	L	+10000		-	RNAV 1
003	DF	SM722	-	-	4	-			-250	-	RNAV 1
004	TF	MUXAN	-	074 (077.9)	4	15.6		+FL210		-	RNAV 1
005	TF	MX501	-	065 (069.4)	4	6.3				-	RNAV 1
006	TF	LORSU	-	067 (071.0)	4	41.9		-FL300		-	RNAV 1

## NOXOS 1G

Número de serie / Serial Number	Descriptor de trayectoria / Path terminator	Identificador de punto de recorrido / Waypoint identifier	Sobrevuelo / Fly Over	Curso / derrota Course / Track *MAG (*T)	Variación Magnética / Magnetic variation (*)	Distancia / Distance (NM)	Dirección del Viraje / Turn direction	Altitud / Altitude (FT)	Velocidad / Velocity (KTS)	VPA (*) / TCH (FT)	Especificación de Navegación / Navigation Specification
001	IF	RW22C	-	-	4	-	-	-	-	-	RNAV 1
002	TF	SM721	Y	225 (229.2)	4	14.4	L	+10000		-	RNAV 1
003	DF	SM722	-	-	4	-			-250	-	RNAV 1
004	TF	MUXAN	-	074 (077.9)	4	15.6		+FL210		-	RNAV 1
005	TF	MX501	-	065 (069.4)	4	6.3				-	RNAV 1
006	TF	MX505	-	088 (092.5)	4	10.1		+FL240		-	RNAV 1
007	TF	OVATI	-	089 (092.5)	4	8.2		+FL260			RNAV 1
008	TF	NOXOS	-	065 (068.8)	4	22.7		-FL300			RNAV 1

## UKUNO 1G

Número de serie / Serial Number	Descriptor de trayectoria / Path terminator	Identificador de punto de recorrido / Waypoint identifier	Sobrevuelo / Fly Over	Curso / derrota Course / Track *MAG (*T)	Variación Magnética / Magnetic variation (*)	Distancia / Distance (NM)	Dirección del Viraje / Turn direction	Altitud / Altitude (FT)	Velocidad / Velocity (KTS)	VPA (*) / TCH (FT)	Especificación de Navegación / Navigation Specification
001	IF	RW22C	-	-	4	-	-	-	-	-	RNAV 1
002	TF	SM721	Y	225 (229.2)	4	14.4	L	+10000		-	RNAV 1
003	DF	SM722	-	-	4	-			-250	-	RNAV 1
004	TF	MUXAN	-	074 (077.9)	4	15.6		+FL210		-	RNAV 1
005	TF	MX501	-	065 (069.4)	4	6.3				-	RNAV 1
006	TF	MX505	-	088 (092.5)	4	10.1		+FL240		-	RNAV 1
007	TF	OVATI	-	089 (092.5)	4	8.2		+FL260			RNAV 1
008	TF	UKUNO	-	091 (095.1)	4	20.9		-FL300			RNAV 1

## ILETO 1G

Número de serie / Serial Number	Descriptor de trayectoria / Path terminator	Identificador de punto de recorrido / Waypoint identifier	Sobrevuelo / Fly Over	Curso / derrota Course / Track *MAG (*T)	Variación Magnética / Magnetic variation (°)	Distancia / Distance (NM)	Dirección del Viraje / Turn direction	Altitud / Altitude (FT)	Velocidad / Velocity (KTS)	VPA (°) / TCH (FT)	Especificación de Navegación / Navigation Specification
001	IF	RW22C	-	-	4	-	-	-	-	-	RNAV 1
002	TF	SM721	Y	225 (229.2)	4	14.4	L	+10000		-	RNAV 1
003	DF	SM722	-	-	4	-			-250	-	RNAV 1
004	TF	MUXAN	-	074 (077.9)	4	15.6		+FL210		-	RNAV 1
005	TF	MX501	-	065 (069.4)	4	6.3				-	RNAV 1
006	TF	MX505	-	088 (092.5)	4	10.1		+FL240		-	RNAV 1
007	TF	OVATI	-	089 (092.5)	4	8.2		+FL260			RNAV 1
008	TF	ILETO	-	116 (120.3)	4	23.8		-FL300			RNAV 1

## TEVOS 1G

Número de serie / Serial Number	Descriptor de trayectoria / Path terminator	Identificador de punto de recorrido / Waypoint identifier	Sobrevuelo / Fly Over	Curso / derrota Course / Track *MAG (*T)	Variación Magnética / Magnetic variation (°)	Distancia / Distance (NM)	Dirección del Viraje / Turn direction	Altitud / Altitude (FT)	Velocidad / Velocity (KTS)	VPA (°) / TCH (FT)	Especificación de Navegación / Navigation Specification
001	IF	RW22C	-	-	4	-	-	-	-	-	RNAV 1
002	TF	SM721	Y	225 (229.2)	4	14.4	L	+10000		-	RNAV 1
003	DF	SM722	-	-	4	-		+16000	-250	-	RNAV 1
004	TF	SM730	-	190 (194.5)	4	11.8		+FL210		-	RNAV 1
005	TF	SM732	-	147 (150.9)	4	15		-FL250		-	RNAV 1
006	TF	MX513	-	147 (150.9)	4	15.3				-	RNAV 1
007	TF	ULOTO	-	185 (188.6)	4	8				-	RNAV 1
008	TF	TEVOS	-	185 (188.6)	4	11.7		-FL300		-	RNAV 1

## ULEBA 1G

Número de serie / Serial Number	Descriptor de trayectoria / Path terminator	Identificador de punto de recorrido / Waypoint identifier	Sobrevuelo / Fly Over	Curso / derrota Course / Track *MAG (*T)	Variación Magnética / Magnetic variation (°)	Distancia / Distance (NM)	Dirección del Viraje / Turn direction	Altitud / Altitude (FT)	Velocidad / Velocity (KTS)	VPA (°) / TCH (FT)	Especificación de Navegación / Navigation Specification
001	IF	RW22C	-	-	4	-	-	-	-	-	RNAV 1
002	TF	SM721	Y	225 (229.2)	4	14.4	L	+10000		-	RNAV 1
003	DF	SM722	-	-	4	-		+16000		-	RNAV 1
004	TF	SM724	-	190 (194.5)	4	6.5			-250	-	RNAV 1
005	TF	SM726	-	255 (259.5)	4	15				-	RNAV 1
006	TF	MX865	-	255 (259.4)	4	24.7		+FL210		-	RNAV 1
007	TF	ULEBA	-	243 (246.7)	4	21.8		-FL300			RNAV 1

## OVAGO 1G

Número de serie / Serial Number	Descriptor de trayectoria / Path terminator	Identificador de punto de recorrido / Waypoint identifier	Sobrevuelo / Fly Over	Curso / derrota Course / Track *MAG (*T)	Variación Magnética / Magnetic variation (°)	Distancia / Distance (NM)	Dirección del Viraje / Turn direction	Altitud / Altitude (FT)	Velocidad / Velocity (KTS)	VPA (°) / TCH (FT)	Especificación de Navegación / Navigation Specification
001	IF	RW22C	-	-	4	-	-	-	-	-	RNAV 1
002	TF	SM721	Y	225 (229.2)	4	14.4	L	+10000		-	RNAV 1
003	DF	SM722	-	-	4	-		+16000		-	RNAV 1
004	TF	SM724	-	190 (194.5)	4	6.5			-250	-	RNAV 1
005	TF	SM726	-	255 (259.5)	4	15				-	RNAV 1
006	TF	MX865	-	255 (259.4)	4	24.7		+FL210		-	RNAV 1
007	TF	OVAGO	-	270 (274.0)	4	19.7		-FL300			RNAV 1

## SEBON 1G

Número de serie / Serial Number	Descriptor de trayectoria / Path terminator	Identificador de punto de recorrido / Waypoint identifier	Sobrevuelo / Fly Over	Curso / derrota Course / Track *MAG (*T)	Variación Magnética / Magnetic variation (°)	Distancia / Distance (NM)	Dirección del Viraje / Turn direction	Altitud / Altitude (FT)	Velocidad / Velocity (KTS)	VPA (°) / TCH (FT)	Especificación de Navegación / Navigation Specification
001	IF	RW22C	-	-	4	-	-	-	-	-	RNAV 1
002	TF	SM721	Y	225 (229.2)	4	14.4	L	+10000		-	RNAV 1
003	DF	SM722	-	-	4	-		+16000		-	RNAV 1
004	TF	SM724	-	190 (194.5)	4	6.5			-250	-	RNAV 1
005	TF	SM726	-	255 (259.5)	4	15				-	RNAV 1
006	TF	RAKEM	-	299 (303.3)	4	16		+FL230		-	RNAV 1
007	TF	MASAP	-	262 (266.3)	4	12.2		+FL250			RNAV 1
008	TF	SEBON	-	262 (266.2)	4	18		-FL300			RNAV 1

## KATMI 1C

Número de serie / Serial Number	Descriptor de trayectoria / Path terminator	Identificador de punto de recorrido / Waypoint identifier	Sobrevuelo / Fly Over	Curso / derrota Course / Track *MAG (*T)	Variación Magnética / Magnetic variation (°)	Distancia / Distance (NM)	Dirección del Viraje / Turn direction	Altitud / Altitude (FT)	Velocidad / Velocity (KTS)	VPA (°) / TCH (FT)	Especificación de Navegación / Navigation Specification
001	IF	RW22C	-	-	4	-	-	-	-	-	RNAV 1
002	TF	SM721	Y	225 (229.2)	4	14.4	L	+10000		-	RNAV 1
003	DF	SM722	-	-	4	-		+16000		-	RNAV 1
004	TF	SM724	-	190 (194.5)	4	6.5			-250	-	RNAV 1
005	TF	SM726	-	255 (259.5)	4	15				-	RNAV 1
006	TF	RAKEM	-	299 (303.3)	4	16		+FL230		-	RNAV 1
007	TF	KATMI	-	283 (286.7)	4	31		-FL300			RNAV 1

COORDENADAS DE LOS PUNTOS DE RECORRIDO  
WAYPOINT COORDINATES

Punto de recorrido / Waypoint	Coordenadas / Coordinates	Punto de recorrido / Waypoint	Coordenadas / Coordinates
ATURO	20°26'44.5"N	SEBON	19°20'56.5"N
	099°15'04.7"W		100°07'59.7"W
AXIRI	20°26'23.8"N	SM701	19°40'25.9"N
	099°04'22.1"W		099°05'23.7"W
IKLAN	20°26'02.2"N	SM702	19°54'26.6"N
	098°53'26.2"W		099°06'34.5"W
ILETO	19°15'49.9"N	SM706	20°04'43.9"N
	098°01'13.3"W		099°03'23.4"W
KATMI	19°31'49.6"N	SM710	20°10'54.3"N
	100°07'35.9"W		099°01'27.9"W
LORSU	19°42'20.8"N	SM712	20°20'01.7"N
	098°00'15.3"W		098°58'37.0"W
MASAP	19°22'8.8"N	SM721	19°35'50.0"N
	099°49'2.8"W		099°11'00.2"W
MUXAN	19°26'29.1"N	SM722	19°23'12.5"N
	098°48'31.5"W		099°04'42.3"W
MX501	19°28'42.6"N	SM724	19°16'53.4"N
	098°42'16.8"W		099°06'25.4"W
MX505	19°28'16.1"N	SM726	19°14'07.7"N
	098°31'33.7"W		099°22'00.6"W
MX513	18°45'09.1"N	SM730	19°11'42.0"N
	098°52'18.7"W		099°07'50.0"W
MX865	19°09'32.5"N	SM732	18°58'32.6"N
	099°47'36.8"W		099°00'07.7"W
NOXOS	19°36'08.3"N	TEVOS	18°25'39.4"N
	098°00'28.9"W		098°55'24.9"W
OVAGO	19°10'54.6"N	UKUNO	19°26'01.6"N
	100°08'21.5"W		098°00'51"W
OVATI	19°27'54.2"N	ULEBA	19°00'52.6"N
	098°22'53.9"W		100°08'43.4"W
RAKEM	19°22'56.5"N	ULOTO	18°37'15.2"N
	099°36'9.8"W		098°53'34.2"W
RW22C	19°45'18.46"N		
	098°59'26.27"W		

**SALIDAS RNAV PISTA 22C:**

**SALIDAS:** ATURO UNO ECHO (ATUR01E)  
 AXIRI UNO ECHO (AXIRI1E)  
 IKLAN UNO ECHO (IKLAN1E)

ASCIENDA EN **CURSO 225°** HASTA **SM701**, CONTINÚE EN PUNTOS DE RECORRIDO, ALTITUDES Y TRAYECTORIAS MOSTRADAS HASTA **ATUR0**, **AXIRI** O **IKLAN** Y CONTINÚE EN RUTA ASIGNADA O DE ACUERDO A INSTRUCCIONES DEL ATC

ESTAS SALIDAS REQUIEREN UN GRADIENTE MÍNIMO DE ASCENSO DE **220 FT/NM** (3.7%) HASTA ALCANZAR **10600 FT**

**RNAV DEPARTURES RWY 22C:**

**DEPARTURES:** ATURO ONE ECHO (ATUR01E)  
 AXIRI ONE ECHO (AXIRI1E)  
 IKLAN ONE ECHO (IKLAN1E)

CLIMB ON **COURSE 225°** TO **SM701**, CONTINUE TO THE WAYPOINTS, ALTITUDES AND TRACKS SHOWN TO **ATUR0**, **AXIRI** OR **IKLAN** AND CONTINUE ON THE ASSIGNED ROUTE OR ACCORDING TO ATC INSTRUCTIONS

THESE SID's REQUIRE A MINIMUM CLIMB GRADIENT OF **220 FT/NM** (3.7%) UNTIL CROSSING **10600 FT**

**REGIMEN DE ASCENSO / RATE OF CLIMB**

\*PDG: PENDIENTE DE DISEÑO DEL PROCEDIMIENTO / PROCEDURE DESIGN GRADIENT

*PDG VEL (GS) KTS	80	100	120	140	160	180	200
FT/MIN	293	367	440	513	587	660	733

**SALIDAS:** LORSU UNO CHARLIE (LORSU1C)  
 NOXOS UNO GOLFO (NOXOS1G)  
 UKUNO UNO GOLFO (UKUNO1G)  
 ILETO UNO GOLFO (ILETO1G)  
 TEVOS UNO GOLFO (TEVOS1G)  
 ULEBA UNO GOLFO (ULEBA1G)  
 OVAGO UNO GOLFO (OVAGO1G)  
 SEBON UNO GOLFO (SEBON1G)  
 KATMI UNO CHARLIE (KATMI1C)

ASCIENDA EN **CURSO 225°** HASTA **SM721**, CONTINÚE EN PUNTOS DE RECORRIDO, ALTITUDES Y TRAYECTORIAS MOSTRADAS HASTA **LORSU**, **NOXOS**, **UKUNO**, **ILETO**, **TEVOS**, **ULEBA**, **OVAGO**, **SEBON** O **KATMI** Y CONTINÚE EN RUTA ASIGNADA O DE ACUERDO A INSTRUCCIONES DEL ATC

**DEPARTURES:** LORSU ONE CHARLIE (LORSU1C)  
 NOXOS ONE GOLFO (NOXOS1G)  
 UKUNO ONE GOLFO (UKUNO1G)  
 ILETO ONE GOLFO (ILETO1G)  
 TEVOS ONE GOLFO (TEVOS1G)  
 ULEBA ONE GOLFO (ULEBA1G)  
 OVAGO ONE GOLFO (OVAGO1G)  
 SEBON ONE GOLFO (SEBON1G)  
 KATMI ONE CHARLIE (KATMI1C)

CLIMB ON **COURSE 225°** TO **SM721**, CONTINUE TO THE WAYPOINTS, ALTITUDES AND TRACKS SHOWN TO **LORSU**, **NOXOS**, **UKUNO**, **ILETO**, **TEVOS**, **ULEBA**, **OVAGO**, **SEBON** OR **KATMI** AND CONTINUE ON THE ASSIGNED ROUTE OR ACCORDING TO ATC INSTRUCTIONS