

TWR	118.25, 118.30
APP	119.0; 128.85
MMMX APP	120.50; 121.40; 129.10

ELEV AD 7362 FT
VAR 4° E

SANTA LUCIA
AEROPUERTO INTL / INTL AIRPORT

FELIPE ANGELES

RNAV RWY 22R

TA: 18500 FT

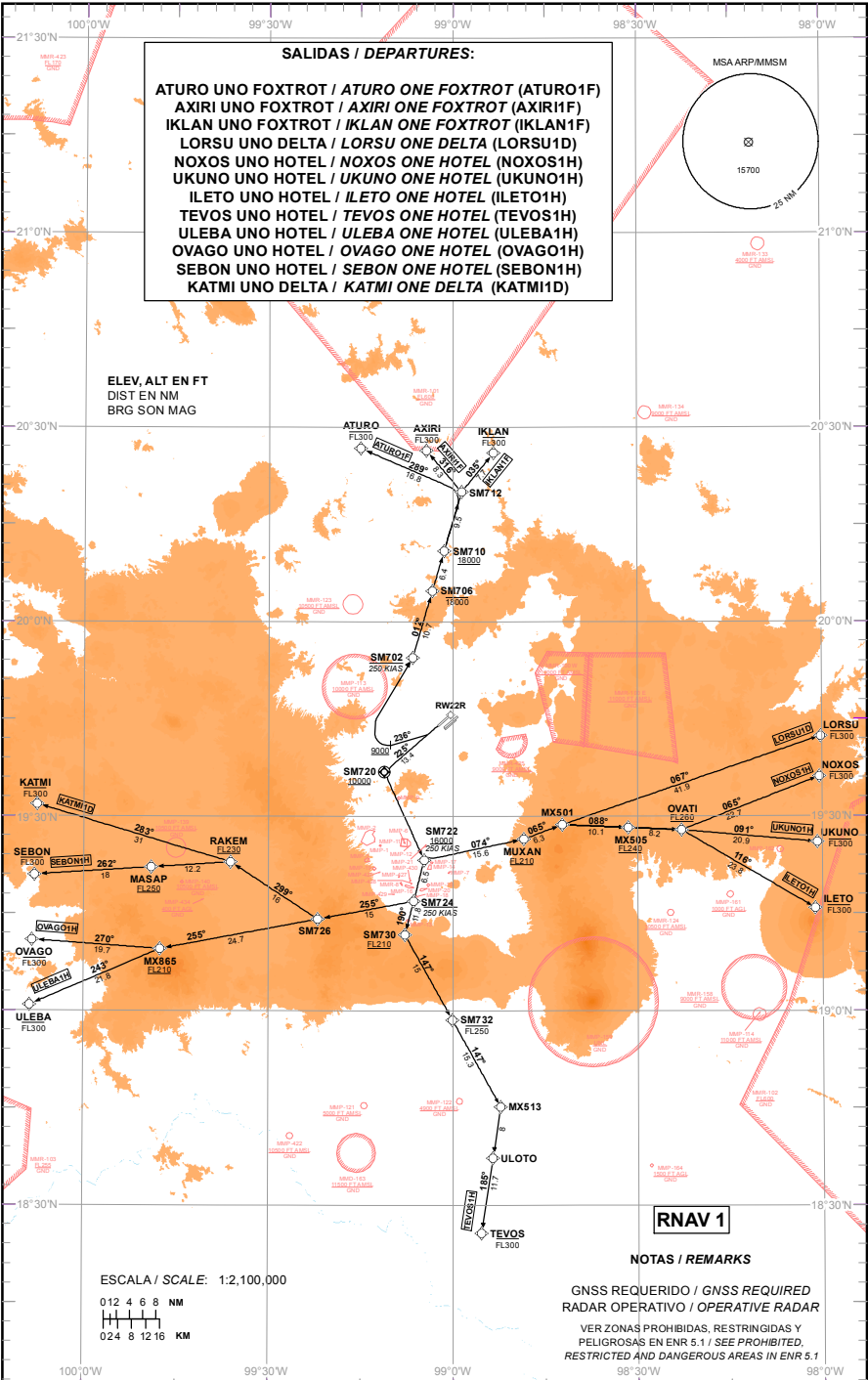


TABLA DE CODIFICACIÓN DEL PROCEDIMIENTO DE SALIDA POR INSTRUMENTOS RNAV PISTA 22R
 RUNWAY 22R RNAV INSTRUMENT DEPARTURE PROCEDURE CODING TABLE

ATURO 1F

Número de serie / Serial Number	Descriptor de trayectoria / Path terminator	Identificador de punto de recorrido / Waypoint identifier	Sobrevuelo / Fly Over	Curso / derrota Course / Track *MAG (°T)	Variación Magnética / Magnetic variation (°)	Distancia / Distance (NM)	Dirección del Viraje / Turn direction	Altitud / Altitude (FT)	Velocidad / Velocity (KTS)	VPA (°) / TCH (FT)	Especificación de Navegación / Navigation Specification
001	IF	RW22R	-	-	4	-	-	-	-	-	RNAV 1
002	CA	-	-	236 (240.0)	4		R	+9000		-	RNAV 1
003	DF	SM702	-	-	4	-			-250	-	RNAV 1
004	TF	SM706	-	012 (016.3)	4	10.7		-18000		-	RNAV 1
005	TF	SM710	-	012 (016.4)	4	6.4		+18000		-	RNAV 1
006	TF	SM712	-	012 (016.4)	4	9.5				-	RNAV 1
007	TF	ATURO	-	289 (293.4)	4	16.8		-FL300			RNAV 1

AXIRI 1F

Número de serie / Serial Number	Descriptor de trayectoria / Path terminator	Identificador de punto de recorrido / Waypoint identifier	Sobrevuelo / Fly Over	Curso / derrota Course / Track *MAG (°T)	Variación Magnética / Magnetic variation (°)	Distancia / Distance (NM)	Dirección del Viraje / Turn direction	Altitud / Altitude (FT)	Velocidad / Velocity (KTS)	VPA (°) / TCH (FT)	Especificación de Navegación / Navigation Specification
001	IF	RW22R	-	-	4	-	-	-	-	-	RNAV 1
002	CA	-	-	236 (240.0)	4		R	+9000		-	RNAV 1
003	DF	SM702	-	-	4	-			-250	-	RNAV 1
004	TF	SM706	-	012 (016.3)	4	10.7		-18000		-	RNAV 1
005	TF	SM710	-	012 (016.4)	4	6.4		+18000		-	RNAV 1
006	TF	SM712	-	012 (016.4)	4	9.5				-	RNAV 1
007	TF	AXIRI	-	316 (319.6)	4	8.3		-FL300			RNAV 1

IKLAN 1F

Número de serie / Serial Number	Descriptor de trayectoria / Path terminator	Identificador de punto de recorrido / Waypoint identifier	Sobrevuelo / Fly Over	Curso / derrota Course / Track *MAG (°T)	Variación Magnética / Magnetic variation (°)	Distancia / Distance (NM)	Dirección del Viraje / Turn direction	Altitud / Altitude (FT)	Velocidad / Velocity (KTS)	VPA (°) / TCH (FT)	Especificación de Navegación / Navigation Specification
001	IF	RW22R	-	-	4	-	-	-	-	-	RNAV 1
002	CA	-	-	236 (240.0)	4		R	+9000		-	RNAV 1
003	DF	SM702	-	-	4	-			-250	-	RNAV 1
004	TF	SM706	-	012 (016.3)	4	10.7		-18000		-	RNAV 1
005	TF	SM710	-	012 (016.4)	4	6.4		+18000		-	RNAV 1
006	TF	SM712	-	012 (016.4)	4	9.5				-	RNAV 1
007	TF	IKLAN	-	035 (039.1)	4	7.7		-FL300			RNAV 1

LORSU 1D

Número de serie / Serial Number	Descriptor de trayectoria / Path terminator	Identificador de punto de recorrido / Waypoint identifier	Sobrevuelo / Fly Over	Curso / derrota Course / Track *MAG (°T)	Variación Magnética / Magnetic variation (°)	Distancia / Distance (NM)	Dirección del Viraje / Turn direction	Altitud / Altitude (FT)	Velocidad / Velocity (KTS)	VPA (°) / TCH (FT)	Especificación de Navegación / Navigation Specification
001	IF	RW22R	-	-	4	-	-	-	-	-	RNAV 1
002	TF	SM720	Y	225 (229.2)	4	13.4	L	+10000		-	RNAV 1
003	DF	SM722	-	-	4	-			-250	-	RNAV 1
004	TF	MUXAN	-	074 (077.9)	4	15.6		+FL210		-	RNAV 1
005	TF	MX501	-	065 (069.4)	4	6.3				-	RNAV 1
006	TF	LORSU	-	067 (071.0)	4	41.9		-FL300		-	RNAV 1

NOXOS 1H

Número de serie / Serial Number	Descriptor de trayectoria / Path terminator	Identificador de punto de recorrido / Waypoint identifier	Sobrevuelo / Fly Over	Curso / derrota Course / Track *MAG (°T)	Variación Magnética / Magnetic variation (°)	Distancia / Distance (NM)	Dirección del Viraje / Turn direction	Altitud / Altitude (FT)	Velocidad / Velocity (KTS)	VPA (°) / TCH (FT)	Especificación de Navegación / Navigation Specification
001	IF	RW22R	-	-	4	-	-	-	-	-	RNAV 1
002	TF	SM720	Y	225 (229.2)	4	13.4	L	+10000		-	RNAV 1
003	DF	SM722	-	-	4	-			-250	-	RNAV 1
004	TF	MUXAN	-	74 (077.9)	4	15.6		+FL210		-	RNAV 1
005	TF	MX501	-	065 (069.4)	4	6.3				-	RNAV 1
006	TF	MX505	-	088 (092.5)	4	10.1		+FL240		-	RNAV 1
007	TF	OVATI	-	089 (092.5)	4	8.2		+FL260			RNAV 1
008	TF	NOXOS	-	065 (068.8)	4	22.7		-FL300			RNAV 1

UKUNO 1H

Número de serie / Serial Number	Descriptor de trayectoria / Path terminator	Identificador de punto de recorrido / Waypoint identifier	Sobrevuelo / Fly Over	Curso / derrota Course / Track *MAG (°T)	Variación Magnética / Magnetic variation (°)	Distancia / Distance (NM)	Dirección del Viraje / Turn direction	Altitud / Altitude (FT)	Velocidad / Velocity (KTS)	VPA (°) / TCH (FT)	Especificación de Navegación / Navigation Specification
001	IF	RW22R	-	-	4	-	-	-	-	-	RNAV 1
002	TF	SM720	Y	225 (229.2)	4	13.4	L	+10000		-	RNAV 1
003	DF	SM722	-	-	4	-			-250	-	RNAV 1
004	TF	MUXAN	-	074 (077.9)	4	15.6		+FL210		-	RNAV 1
005	TF	MX501	-	065 (069.4)	4	6.3				-	RNAV 1
006	TF	MX505	-	088 (092.5)	4	10.1		+FL240		-	RNAV 1
007	TF	OVATI	-	089 (092.5)	4	8.2		+FL260			RNAV 1
008	TF	UKUNO	-	091 (095.1)	4	20.9		-FL300			RNAV 1

ILETO 1H

Número de serie / Serial Number	Descriptor de trayectoria / Path terminator	Identificador de punto de recorrido / Waypoint identifier	Sobrevuelo / Fly Over	Curso / derrota Course / Track *MAG (°T)	Variación Magnética / Magnetic variation (°)	Distancia / Distance (NM)	Dirección del Viraje / Turn direction	Altitud / Altitude (FT)	Velocidad / Velocity (KTS)	VPA (°) / TCH (FT)	Especificación de Navegación / Navigation Specification
001	IF	RW22R	-	-	4	-	-	-	-	-	RNAV 1
002	TF	SM720	Y	225 (229.2)	4	13.4	L	+10000		-	RNAV 1
003	DF	SM722	-	-	4	-			-250	-	RNAV 1
004	TF	MUXAN	-	074 (077.9)	4	15.6		+FL210		-	RNAV 1
005	TF	MX501	-	065 (069.4)	4	6.3				-	RNAV 1
006	TF	MX505	-	088 (092.5)	4	10.1		+FL240		-	RNAV 1
007	TF	OVATI	-	089 (092.5)	4	8.2		+FL260			RNAV 1
008	TF	ILETO	-	116 (120.3)	4	23.8		-FL300			RNAV 1

TEVOS 1H

Número de serie / Serial Number	Descriptor de trayectoria / Path terminator	Identificador de punto de recorrido / Waypoint identifier	Sobrevuelo / Fly Over	Curso / derrota Course / Track *MAG (°T)	Variación Magnética / Magnetic variation (°)	Distancia / Distance (NM)	Dirección del Viraje / Turn direction	Altitud / Altitude (FT)	Velocidad / Velocity (KTS)	VPA (°) / TCH (FT)	Especificación de Navegación / Navigation Specification
001	IF	RW22R	-	-	4	-	-	-	-	-	RNAV 1
002	TF	SM720	Y	225 (229.2)	4	13.4	L	+10000		-	RNAV 1
003	DF	SM722	-	-	4	-		+16000	-250	-	RNAV 1
004	TF	SM730	-	190 (194.5)	4	11.8		+FL210		-	RNAV 1
005	TF	SM732	-	147 (150.9)	4	15		-FL250		-	RNAV 1
006	TF	MX513	-	147 (150.9)	4	15.3				-	RNAV 1
007	TF	ULOTO	-	185 (188.6)	4	8				-	RNAV 1
008	TF	TEVOS	-	185 (188.6)	4	11.7		-FL300		-	RNAV 1

ULEBA 1H

Número de serie / Serial Number	Descriptor de trayectoria / Path terminator	Identificador de punto de recorrido / Waypoint identifier	Sobrevuelo / Fly Over	Curso / derrota Course / Track *MAG (°T)	Variación Magnética / Magnetic variation (°)	Distancia / Distance (NM)	Dirección del Viraje / Turn direction	Altitud / Altitude (FT)	Velocidad / Velocity (KTS)	VPA (°) / TCH (FT)	Especificación de Navegación / Navigation Specification
001	IF	RW22R	-	-	4	-	-	-	-	-	RNAV 1
002	TF	SM720	Y	225 (229.2)	4	13.4	L	+10000		-	RNAV 1
003	DF	SM722	-	-	4	-		+16000		-	RNAV 1
004	TF	SM724	-	190 (194.5)	4	6.5			-250	-	RNAV 1
005	TF	SM726	-	255 (259.5)	4	15				-	RNAV 1
006	TF	MX865	-	255 (259.4)	4	24.7		+FL210		-	RNAV 1
007	TF	ULEBA	-	243 (246.7)	4	21.8		-FL300			RNAV 1

OVAGO 1H

Número de serie / Serial Number	Descriptor de trayectoria / Path terminator	Identificador de punto de recorrido / Waypoint identifier	Sobrevuelo / Fly Over	Curso / derrota Course / Track *MAG (*T)	Variación Magnética / Magnetic variation (°)	Distancia / Distance (NM)	Dirección del Viraje / Turn direction	Altitud / Altitude (FT)	Velocidad / Velocity (KTS)	VPA (°) / TCH (FT)	Especificación de Navegación / Navigation Specification
001	IF	RW22R	-	-	4	-	-	-	-	-	RNAV 1
002	TF	SM720	Y	225 (229.2)	4	13.4	L	+10000		-	RNAV 1
003	DF	SM722	-	-	4	-		+16000		-	RNAV 1
004	TF	SM724	-	190 (194.5)	4	6.5			-250	-	RNAV 1
005	TF	SM726	-	255 (259.5)	4	15				-	RNAV 1
006	TF	MX865	-	255 (259.4)	4	24.7		+FL210		-	RNAV 1
007	TF	OVAGO	-	270 (274.0)	4	19.7		-FL300			RNAV 1

SEBON 1H

Número de serie / Serial Number	Descriptor de trayectoria / Path terminator	Identificador de punto de recorrido / Waypoint identifier	Sobrevuelo / Fly Over	Curso / derrota Course / Track *MAG (*T)	Variación Magnética / Magnetic variation (°)	Distancia / Distance (NM)	Dirección del Viraje / Turn direction	Altitud / Altitude (FT)	Velocidad / Velocity (KTS)	VPA (°) / TCH (FT)	Especificación de Navegación / Navigation Specification
001	IF	RW22R	-	-	4	-	-	-	-	-	RNAV 1
002	TF	SM720	Y	225 (229.2)	4	13.4	L	+10000		-	RNAV 1
003	DF	SM722	-	-	4	-		+16000		-	RNAV 1
004	TF	SM724	-	190 (194.5)	4	6.5			-250	-	RNAV 1
005	TF	SM726	-	255 (259.5)	4	15				-	RNAV 1
006	TF	RAKEM	-	299 (303.3)	4	16		+FL230		-	RNAV 1
007	TF	MASAP	-	262 (266.3)	4	12.2		+FL250			RNAV 1
008	TF	SEBON	-	262 (266.2)	4	18		-FL300			RNAV 1

KATMI 1D

Número de serie / Serial Number	Descriptor de trayectoria / Path terminator	Identificador de punto de recorrido / Waypoint identifier	Sobrevuelo / Fly Over	Curso / derrota Course / Track *MAG (*T)	Variación Magnética / Magnetic variation (°)	Distancia / Distance (NM)	Dirección del Viraje / Turn direction	Altitud / Altitude (FT)	Velocidad / Velocity (KTS)	VPA (°) / TCH (FT)	Especificación de Navegación / Navigation Specification
001	IF	RW22R	-	-	4	-	-	-	-	-	RNAV 1
002	TF	SM720	Y	225 (229.2)	4	13.4	L	+10000		-	RNAV 1
003	DF	SM722	-	-	4	-		+16000		-	RNAV 1
004	TF	SM724	-	190 (194.5)	4	6.5			-250	-	RNAV 1
005	TF	SM726	-	255 (259.5)	4	15				-	RNAV 1
006	TF	RAKEM	-	299 (303.3)	4	16		+FL230		-	RNAV 1
007	TF	KATMI	-	283 (286.7)	4	31		-FL300			RNAV 1

COORDENADAS DE LOS PUNTOS DE RECORRIDO
WAYPOINT COORDINATES

Punto de recorrido / Waypoint	Coordenadas / Coordinates	Punto de recorrido / Waypoint	Coordenadas / Coordinates
ATURO	20°26'44.5"N	RW22R	19°45'38.34"N
	099°15'04.7"W		099°00'26.01"W
AXIRI	20°26'23.8"N	SEBON	19°20'56.5"N
	099°04'22.1"W		100°07'59.7"W
IKLAN	20°26'02.2"N	SM702	19°54'26.6"N
	098°53'26.2"W		099°06'34.5"W
ILETO	19°15'49.9"N	SM706	20°04'43.9"N
	098°01'13.3"W		099°03'23.4"W
KATMI	19°31'49.6"N	SM710	20°10'54.3"N
	100°07'35.9"W		099°01'27.9"W
LORSU	19°42'20.8"N	SM712	20°20'01.7"N
	098°00'15.3"W		098°58'37.0"W
MASAP	19°22'8.8"N	SM720	19°36'49.3"N
	099°49'2.8"W		099°11'11.9"W
MUXAN	19°26'29.1"N	SM722	19°23'12.5"N
	098°48'31.5"W		099°04'42.3"W
MX501	19°28'42.6"N	SM724	19°16'53.4"N
	098°42'16.8"W		099°06'25.4"W
MX505	19°28'16.1"N	SM726	19°14'07.7"N
	098°31'33.7"W		099°22'00.6"W
MX513	18°45'09.1"N	SM730	19°11'42.0"N
	098°52'18.7"W		099°07'50.0"W
MX865	19°09'32.5"N	SM732	18°58'32.6"N
	099°47'36.8"W		099°00'07.7"W
NOXOS	19°36'08.3"N	TEVOS	18°25'39.4"N
	098°00'28.9"W		098°55'24.9"W
OVAGO	19°10'54.6"N	UKUNO	19°26'01.6"N
	100°08'21.5"W		098°00'51"W
OVATI	19°27'54.2"N	ULEBA	19°00'52.6"N
	098°22'53.9"W		100°08'43.4"W
RAKEM	19°22'56.5"N	ULOTO	18°37'15.2"N
	099°36'9.8"W		098°53'34.2"W

SALIDAS RNAV PISTA 22R:

SALIDAS: ATURO UNO FOXTROT (ATUR01F)
 AXIRI UNO FOXTROT (AXIRI1F)
 IKLAN UNO FOXTROT (IKLAN1F)

ASCIENDA EN **CURSO 236°** HASTA **9000**, CONTINÚE EN PUNTOS DE RECORRIDO, ALTITUDES Y TRAYECTORIAS MOSTRADAS HASTA **ATUR0**, **AXIRI** O **IKLAN** Y CONTINÚE EN RUTA ASIGNADA O DE ACUERDO A INSTRUCCIONES DEL ATC

ESTAS SALIDAS REQUIEREN UN GRADIENTE MÍNIMO DE ASCENSO DE **220 FT/NM** (3.7%) HASTA ALCANZAR **10600 FT**

RNAV DEPARTURES RWY 22R:

DEPARTURES: ATURO ONE FOXTROT (ATUR01F)
 AXIRI ONE FOXTROT (AXIRI1F)
 IKLAN ONE FOXTROT (IKLAN1F)

CLIMB ON **COURSE 236°** TO **9000**, CONTINUE TO THE WAYPOINTS, ALTITUDES AND TRACKS SHOWN TO **ATUR0**, **AXIRI** OR **IKLAN** AND CONTINUE ON THE ASSIGNED ROUTE OR ACCORDING TO ATC INSTRUCTIONS

THESE SID's REQUIRE A MINIMUM CLIMB GRADIENT OF **220 FT/NM** (3.7%) UNTIL CROSSING **10600 FT**

REGIMEN DE ASCENSO / RATE OF CLIMB

*PDG: PENDIENTE DE DISEÑO DEL PROCEDIMIENTO / PROCEDURE DESIGN GRADIENT

*PDG VEL (GS) KTS	80	100	120	140	160	180	200
FT/MIN	293	367	440	513	587	660	733

SALIDAS: LORSU UNO DELTA (LORSU1D)
 NOXOS UNO HOTEL (NOXOS1H)
 UKUNO UNO HOTEL (UKUNO1H)
 ILETO UNO HOTEL (ILETO1H)
 TEVOS UNO HOTEL (TEVOS1H)
 ULEBA UNO HOTEL (ULEBA1H)
 OVAGO UNO HOTEL (OVAGO1H)
 SEBON UNO HOTEL (SEBON1H)
 KATMI UNO DELTA (KATMI1D)

ASCIENDA EN **CURSO 225°** HASTA **SM720**, CONTINÚE EN PUNTOS DE RECORRIDO, ALTITUDES Y TRAYECTORIAS MOSTRADAS HASTA **LORSU**, **NOXOS**, **UKUNO**, **ILETO**, **TEVOS**, **ULEBA**, **OVAGO**, **SEBON** O **KATMI** Y CONTINÚE EN RUTA ASIGNADA O DE ACUERDO A INSTRUCCIONES DEL ATC

DEPARTURES: LORSU ONE DELTA (LORSU1D)
 NOXOS ONE HOTEL (NOXOS1H)
 UKUNO ONE HOTEL (UKUNO1H)
 ILETO ONE HOTEL (ILETO1H)
 TEVOS ONE HOTEL (TEVOS1H)
 ULEBA ONE HOTEL (ULEBA1H)
 OVAGO ONE HOTEL (OVAGO1H)
 SEBON ONE HOTEL (SEBON1H)
 KATMI ONE DELTA (KATMI1D)

CLIMB ON **COURSE 225°** TO **SM720**, CONTINUE TO THE WAYPOINTS, ALTITUDES AND TRACKS SHOWN TO **LORSU**, **NOXOS**, **UKUNO**, **ILETO**, **TEVOS**, **ULEBA**, **OVAGO**, **SEBON** OR **KATMI** AND CONTINUE ON THE ASSIGNED ROUTE OR ACCORDING TO ATC INSTRUCTIONS