

CARTA DE LLEGADA NORMALIZADA
VUELO POR INSTRUMENTOS
STANDARD ARRIVAL CHART
INSTRUMENT (STAR)

TWR	118.25, 118.30
APP	119.00; 128.85
MMMX APP	119.10; 129.65

ELEV AD 7362 FT
VAR 4° E

SANTA LUCIA
AEROPUERTO INTL / INTL AIRPORT
FELIPE ANGELES
RNAV RWY 04 C/L

TA: 18500 FT

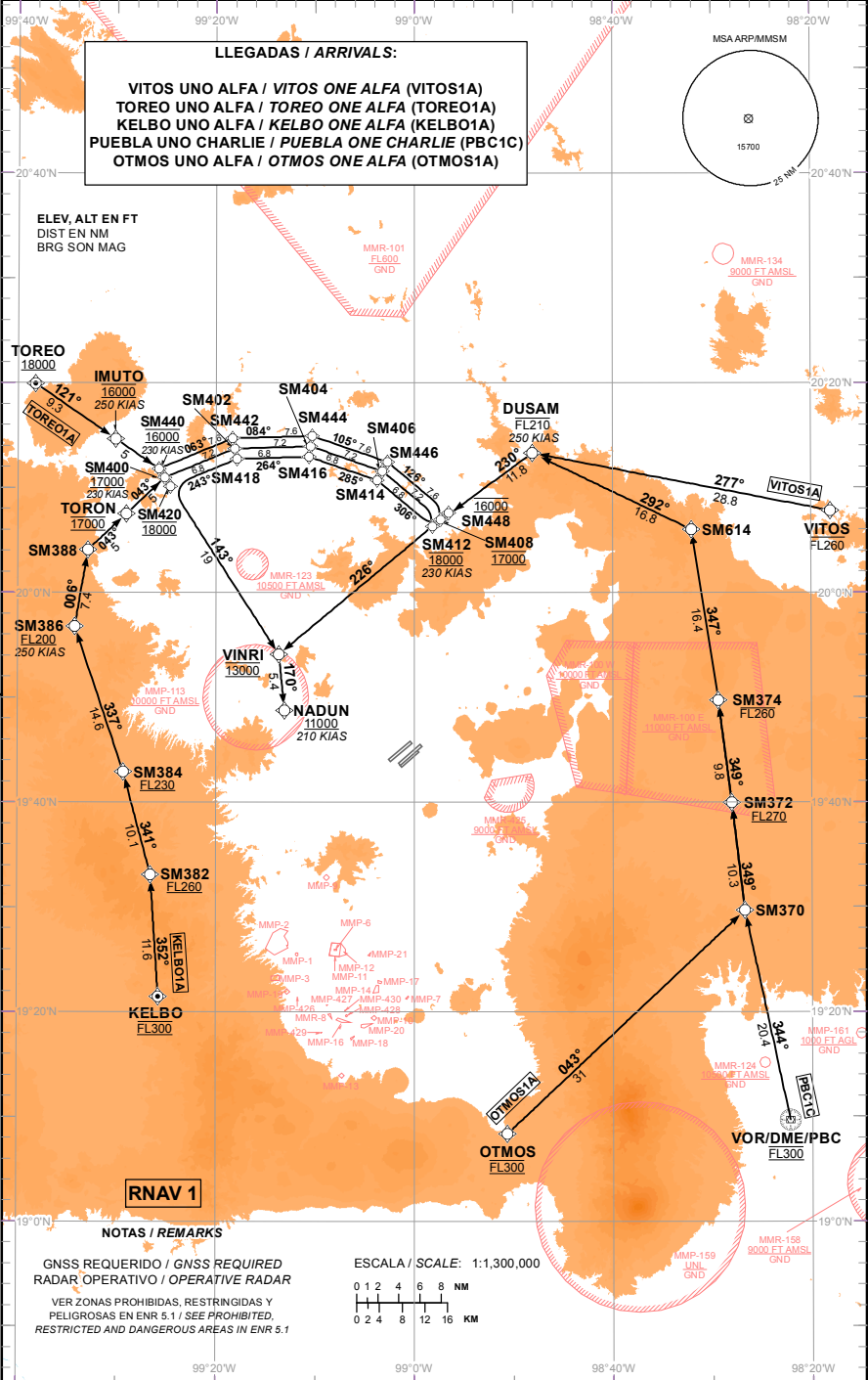


TABLA DE CODIFICACIÓN DEL PROCEDIMIENTO DE LLEGADA POR INSTRUMENTOS RNAV PISTA 04LC
 RUNWAY 04LC RNAV INSTRUMENT ARRIVAL PROCEDURE CODING TABLE

VITOS 1A

Número de serie / Serial Number	Descriptor de trayectoria / Path terminator	Identificador de punto de recorrido / Waypoint identifier	Sobrevuelo / Fly Over	Curso / derrota Course / Track *MAG (*T)	Variación Magnética / Magnetic variation (°)	Distancia / Distance (NM)	Dirección del Viraje / Turn direction	Altitud / Altitude (FT)	Velocidad / Velocity (KTS)	VPA (°) / TCH (FT)	Especificación de Navegación / Navigation Specification
10	IF	VITOS	-	-	-	-	-	-FL260	-	-	RNAV 1
20	TF	DUSAM	-	277 (281.4)	4	28.8	-	-FL210	-250	-	RNAV 1
30	TF	SM412	-	230 (233.7)	4	11.8	-	@18000	-230	-	RNAV 1
40	TF	SM414	-	306 (309.8)	4	6.8	-	@18000	-	-	RNAV 1
50	TF	SM416	-	285 (289.1)	4	6.8	-	@18000	-	-	RNAV 1
60	TF	SM418	-	264 (268.3)	4	6.8	-	@18000	-	-	RNAV 1
70	TF	SM420	-	243 (247.5)	4	6.8	-	@18000	-	-	RNAV 1
80	TF	VINRI	-	143 (147.1)	4	19	-	@13000	-	-	RNAV 1
90	TF	NADUN	-	170 (174.2)	4	5.4	-	+11000	-210	-	RNAV 1

TOREO 1A

Número de serie / Serial Number	Descriptor de trayectoria / Path terminator	Identificador de punto de recorrido / Waypoint identifier	Sobrevuelo / Fly Over	Curso / derrota Course / Track *MAG (*T)	Variación Magnética / Magnetic variation (°)	Distancia / Distance (NM)	Dirección del Viraje / Turn direction	Altitud / Altitude (FT)	Velocidad / Velocity (KTS)	VPA (°) / TCH (FT)	Especificación de Navegación / Navigation Specification
10	IF	TOREO	-	-	-	-	-	+18000	-	-	RNAV 1
20	TF	IMUTO	-	121 (124.5)	4	9.3	-	@16000	-250	-	RNAV 1
30	TF	SM440	-	121 (124.6)	4	5	-	@16000	-230	-	RNAV 1
40	TF	SM442	-	063 (067.4)	4	7.6	-	@16000	-	-	RNAV 1
50	TF	SM444	-	084 (088.2)	4	7.6	-	@16000	-	-	RNAV 1
60	TF	SM446	-	105 (109.0)	4	7.6	-	@16000	-	-	RNAV 1
70	TF	SM448	-	126 (129.8)	4	7.6	-	@16000	-	-	RNAV 1
80	TF	VINRI	-	226 (230.2)	4	21	-	@13000	-	-	RNAV 1
90	TF	NADUN	-	170 (174.2)	4	5.4	-	+11000	-210	-	RNAV 1

KELBO 1A

Número de serie / Serial Number	Descriptor de trayectoria / Path terminator	Identificador de punto de recorrido / Waypoint identifier	Sobrevuelo / Fly Over	Curso / derrota Course / Track *MAG (*T)	Variación Magnética / Magnetic variation (°)	Distancia / Distance (NM)	Dirección del Viraje / Turn direction	Altitud / Altitude (FT)	Velocidad / Velocity (KTS)	VPA (°) / TCH (FT)	Especificación de Navegación / Navigation Specification
10	IF	KELBO	-	-	-	-	-	@FL300	-	-	RNAV 1
20	TF	SM382	-	352 (356.3)	4	11.6	-	+FL260	-	-	RNAV 1
30	TF	SM384	-	341 (345.1)	4	10.1	-	+FL230	-	-	RNAV 1
40	TF	SM386	-	337 (341.5)	4	14.6	-	+FL200	-250	-	RNAV 1
50	TF	SM388	-	006 (009.7)	4	7.4	-	-	-	-	RNAV 1
60	TF	TORON	-	043 (046.7)	4	5	-	@17000	-	-	RNAV 1
70	TF	SM400	-	043 (046.7)	4	5	-	@17000	-230	-	RNAV 1
80	TF	SM402	-	063 (067.4)	4	7.2	-	@17000	-	-	RNAV 1
90	TF	SM404	-	084 (088.2)	4	7.2	-	@17000	-	-	RNAV 1
100	TF	SM406	-	105 (109.0)	4	7.2	-	@17000	-	-	RNAV 1
110	TF	SM408	-	126 (129.8)	4	7.2	-	@17000	-	-	RNAV 1
120	TF	VINRI	-	226 (230.2)	4	20	-	@13000	-	-	RNAV 1
130	TF	NADUN	-	170 (174.2)	4	5.4	-	+11000	-210	-	RNAV 1

PUEBLA 1C

Número de serie / Serial Number	Descriptor de trayectoria / Path terminator	Identificador de punto de recorrido / Waypoint identifier	Sobrevuelo / Fly Over	Curso / derrota Course / Track *MAG (*T)	Variación Magnética / Magnetic variation (°)	Distancia / Distance (NM)	Dirección del Viraje / Turn direction	Altitud / Altitude (FT)	Velocidad / Velocity (KTS)	VPA (°) / TCH (FT)	Especificación de Navegación / Navigation Specification
10	IF	VOR/DME/PBC	-	-	-	-	-	@FL300	-	-	RNAV 1
20	TF	SM370	-	344 (347.9)	4	20.4	-		-	-	RNAV 1
30	TF	SM372	-	349 (353.2)	4	10.3	-	+FL270	-	-	RNAV 1
40	TF	SM374	-	349 (352.6)	4	9.8	-	-FL260	-	-	RNAV 1
50	TF	SM614	-	347 (351.2)	4	16.4	-	-	-	-	RNAV 1
60	TF	DUSAM	-	292 (295.8)	4	16.8	-	-FL210	-250	-	RNAV 1
70	TF	SM412	-	230 (233.7)	4	11.8	-	@18000	-230	-	RNAV 1
80	TF	SM414	-	306 (309.8)	4	6.8	-	@18000	-	-	RNAV 1
90	TF	SM416	-	285 (289.1)	4	6.8	-	@18000	-	-	RNAV1
100	TF	SM418	-	264 (268.3)	4	6.8	-	@18000	-	-	RNAV1
110	TF	SM420	-	243 (247.5)	4	6.8	-	@18000	-	-	RNAV1
120	TF	VINRI	-	143 (147.1)	4	19	-	@13000	-	-	RNAV1
130	TF	NADUM	-	170 (174.2)	4	5.4	-	+11000	-210	-	RNAV1

OTMOS 1A

Número de serie / Serial Number	Descriptor de trayectoria / Path terminator	Identificador de punto de recorrido / Waypoint identifier	Sobrevuelo / Fly Over	Curso / derrota Course / Track *MAG (*T)	Variación Magnética / Magnetic variation (°)	Distancia / Distance (NM)	Dirección del Viraje / Turn direction	Altitud / Altitude (FT)	Velocidad / Velocity (KTS)	VPA (°) / TCH (FT)	Especificación de Navegación / Navigation Specification
10	IF	OTMOS	-	-	-	-	-	@FL300	-	-	RNAV 1
20	TF	SM370	-	043 (046.7)	4	31	-	-	-	-	RNAV 1
30	TF	SM372	-	349 (353.2)	4	10.3	-	+FL270	-	-	RNAV 1
40	TF	SM374	-	349 (352.6)	4	9.8	-	-FL260	-	-	RNAV 1
50	TF	SM614	-	347 (351.2)	4	16.4	-	-	-	-	RNAV 1
60	TF	DUSAM	-	292 (295.8)	4	16.8	-	-FL210	-250	-	RNAV 1
70	TF	SM412	-	230 (233.7)	4	11.8	-	@18000	-230	-	RNAV 1
80	TF	SM414	-	306 (309.8)	4	6.8	-	@18000	-	-	RNAV 1
90	TF	SM416	-	285 (289.1)	4	6.8	-	@18000	-	-	RNAV1
100	TF	SM418	-	264 (268.3)	4	6.8	-	@18000	-	-	RNAV1
110	TF	SM420	-	243 (247.5)	4	6.8	-	@18000	-	-	RNAV1
120	TF	VINRI	-	143 (147.1)	4	19	-	@13000	-	-	RNAV1
130	TF	NADUN	-	170 (174.2)	4	5.4	-	+11000	-210	-	RNAV1

COORDENADAS DE LOS PUNTOS DE RECORRIDO
WAYPOINT COORDINATES

Punto de recorrido / Waypoint	Coordenadas / Coordinates	Punto de recorrido / Waypoint	Coordenadas / Coordinates
DUSAM	20°13'18.8"N	SM414	20°10'42.9"N
	098°48'5.7"W		099°3'45.4"W
IMUTO	20°14'38.9"N	SM416	20°12'57.4"N
	099°30'9.6"W		099°10'38.1"W
KELBO	19°21'27"N	SM418	20°12'44.8"N
	099°25'48"W		099°17'54.5"W
NADUN	19°48'44.9"N	SM420	20°10'6.8"N
	099°13'5.7"W		099°24'37.7"W
OTMOS	19°08'20.9"N	SM440	20°11'47.9"N
	098°50'39.3"W		099°25'47"W
SM370	19°29'40.6"N	SM442	20°14'42.5"N
	098°26'44.2"W		099°18'21.3"W
SM372	19°39'57.1"N	SM444	20°14'56.4"N
	098°28'1.7"W		099°10'18.9"W
SM374	19°49'42.6"N	SM446	20°12'27.8"N
	098°29'22.1"W		099°2'42.7"W
SM382	19°33'5"N	SM448	20°7'36"N
	099°26'36"W		098°56'32.3"W
SM384	19°42'54"N	SM614	20°6'0.4"N
	099°29'21"W		098°32'2.7"W
SM386	19°56'46"N	TOREO	20°19'55.3"N
	099°34'16"W		099°38'16.4"W
SM388	20°4'4.4"N	TORON	20°7'30.9"N
	099°32'56.5"W		099°29'4.5"W
SM400	20°10'57.4"N	VINRI	19°54'6.1"N
	099°25'12.4"W		099°13'40"W
SM402	20°13'43.7"N	VITOS	20°07'38"N
	099°18'7.9"W		098°18'3.8"W
SM404	20°13'56.9"N	VOR/DME/PBC	19°09'39.3"N
	099°10'28.5"W		098°22'12.6"W
SM406	20°11'35.3"N		
	099°3'14.1"W		
SM408	20°6'57.5"N		
	098°57'21.3"W		
SM412	20°6'18.9"N		
	098°58'10.3"W		