

CARTA DE APROXIMACION
POR INSTRUMENTOS
INSTRUMENT
APPROACH CHART
(IAC)

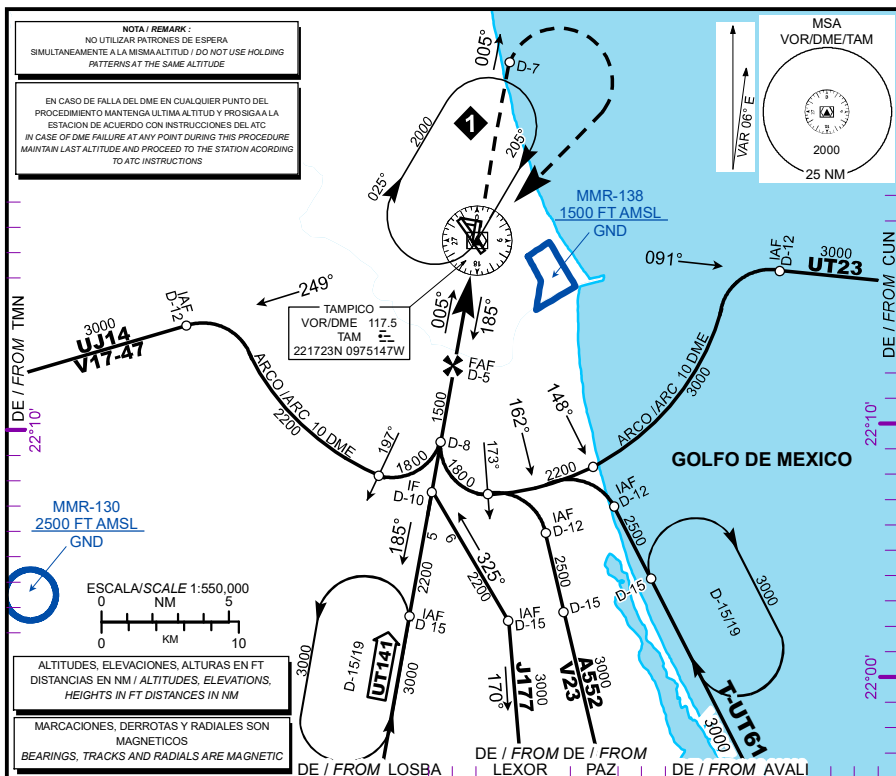
APP
TWR

120.3
118.3

ELEV AD 80 FT
VAR 6° E

ALTITUD DE TRANSICION
TRANSITION ALTITUDE
18500

TAMPICO
AEROPUERTO INTL / INTL AIRPORT
GRAL. FRANCISCO JAVIER MINA
VOR/DME 2 RWY 36

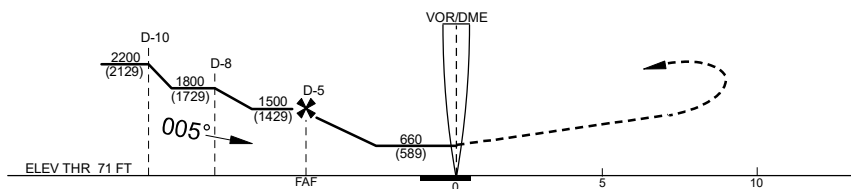


APROXIMACION FRUSTRADA / MISSED APPROACH

ASCIENDA EN **RADIAL 005°** HASTA **D-7**, EFECTUE VIRAJE DE GOTA A LA **DERECHA** DENTRO DE **10 NM** HACIA EL **VOR/DME/TAM** HASTA LA ALTITUD MINIMA DE ESPERA.

CLIMB VIA **TAM VOR R-005°** TO **D-7**, THEN **TURN RIGHT** WITHIN **10 NM** TO **VOR/DME/TAM** AT MINIMUM HOLDING ALTITUDE

ALTURAS REFERIDAS AL THR **RWY 36** ELEV 71 FT
HEIGHTS RELATED TO THR **RWY 36** ELEV 71 FT



CAT	A	B	C	D
DIRECT MDA (MDH) 660 (589)	1 (1600 M)	1 1/2 (2400 M)		
CIRCLING MDA (MDH)	680 (600) -1 (1600 M)	680 (600) -1 1/2 (2400 M)		

16-JUN-2022 AMDT AIRAC 06/22

SCT-AFAC-SENEAM

MMTM-IAC-10

CAMBIO: TEXTO