

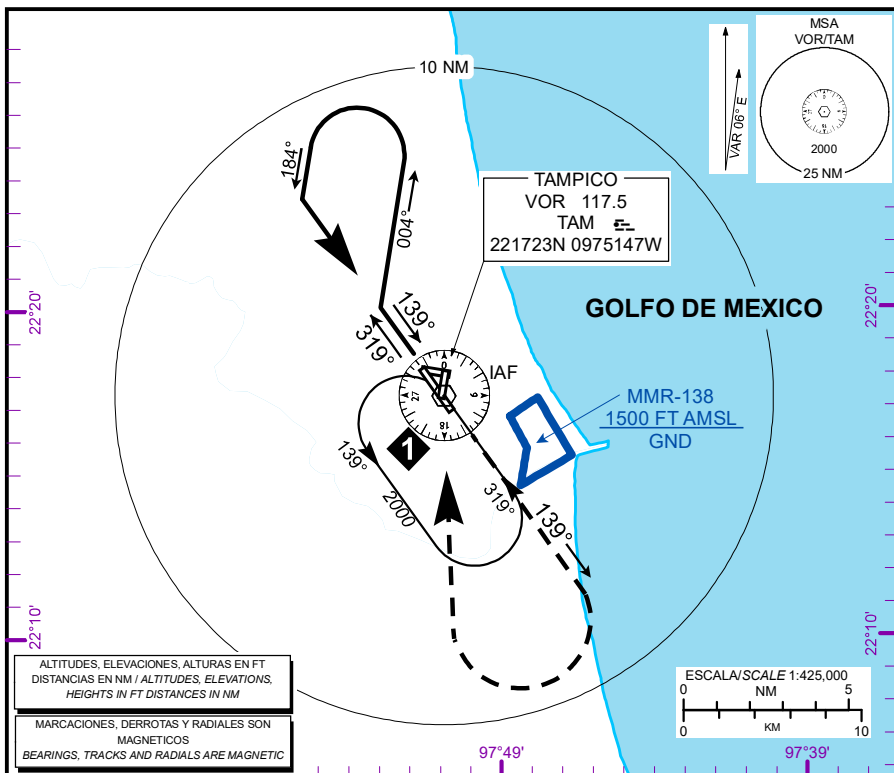
CARTA DE APROXIMACION  
POR INSTRUMENTOS  
INSTRUMENT  
APPROACH CHART  
(IAC)

APP  
TWR 120.3  
118.3

ELEV AD 80 FT  
VAR 6° E

ALTITUD DE TRANSICION  
TRANSITION ALTITUDE  
18500

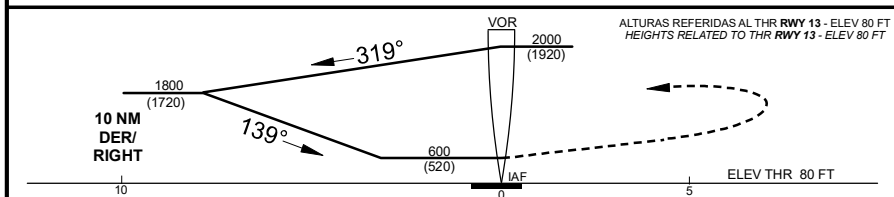
**TAMPICO**  
AEROPUERTO INTL / INTL AIRPORT  
GRAL. FRANCISCO JAVIER MINA  
**VOR RWY 13**



#### APROXIMACION FRUSTRADA / MISSED APPROACH

ASCIENDA EN **RADIAL 139°**, EFECTUE VIRAJE DE GOTA A LA **DERECHA** DENTRO DE **10 NM** HACIA EL **VOR/TAM** HASTA LA ALTITUD MINIMA DE ESPERA.

CLIMB VIA **TAM VOR R-139°**, THEN TURN **RIGHT** WITHIN **10 NM** TO **VOR/TAM** AT THE MINIMUM HOLDING ALTITUDE.



CAT	A	B	C	D
DIRECT MDA (MDH) 600 (520)	1 (1600 M)	1 1/2 (2400 M)	1 3/4 (2800 M)	
CIRCLING MDA (MDH)	680 (600) -1 (1600 M)	680 (600) -1 1/2 (2400 M)	680 (600) -2 (3200 M)	

#### APROXIMACION FRUSTRADA / MISSED APPROACH

DISTANCIA MAXIMA DE ALEJAMIENTO 7 NM DESDE EL MAPt  
MAXIMUM DISTANCE TO TURN 7 NM FROM MAPt

VEL GS (KTS)	80	100	120	140	160	180	200
MIN:SEC	5:15	4:12	3:30	3:00	2:38	2:20	2:06

CAMBIO: TEXTO