

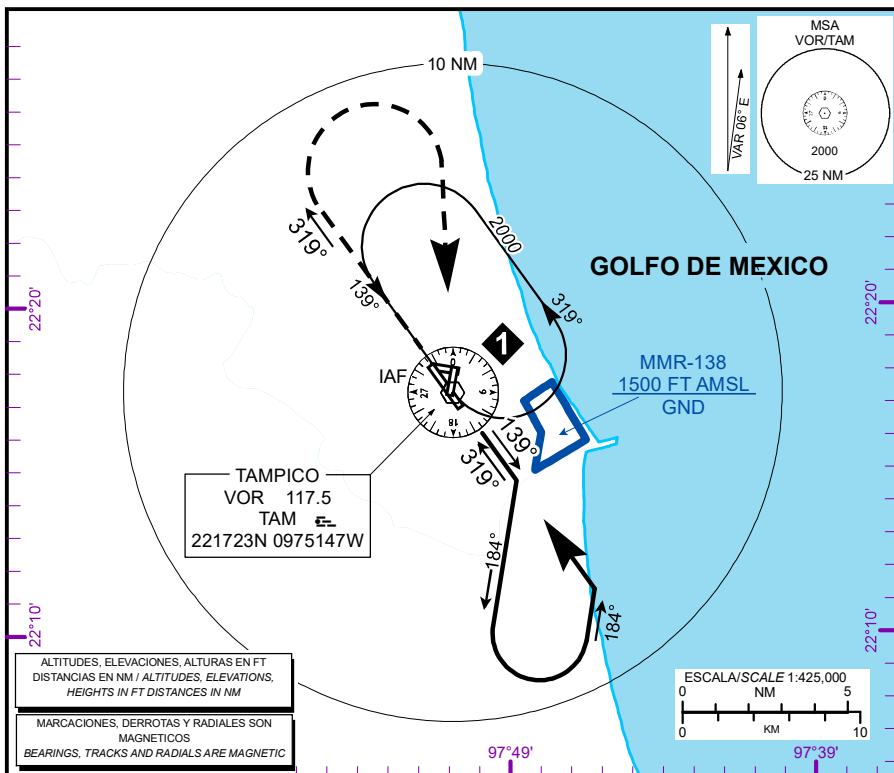
CARTA DE APROXIMACION
POR INSTRUMENTOS
INSTRUMENT
APPROACH CHART
(IAC)

APP
TWR 120.3
118.3

ELEV AD 80 FT
VAR 6° E

ALTITUD DE TRANSICION
TRANSITION ALTITUDE
18500

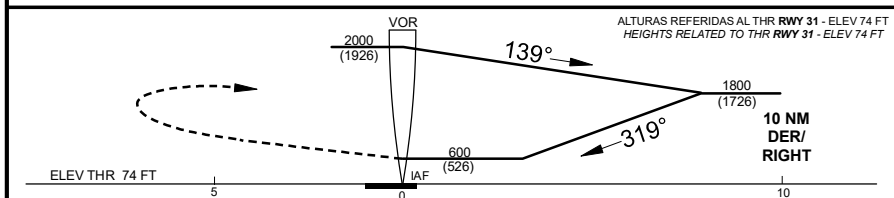
TAMPICO
AEROPUERTO INTL / INTL AIRPORT
GRAL. FRANCISCO JAVIER MINA
VOR RWY 31



APROXIMACION FRUSTRADA / MISSED APPROACH

ASCIENDA EN **RADIAL 319°**, EFECTUE VIRAJE DE GOTA A LA **DERECHA** DENTRO DE **10 NM** HACIA EL **VOR/TAM** HASTA LA ALTITUD MINIMA DE ESPERA.

CLIMB VIA **TAM VOR R-319°**, THEN TURN **RIGHT** WITHIN **10 NM** TO **VOR/TAM** AT THE MINIMUM HOLDING ALTITUDE.



CAT	A	B	C	D
DIRECT MDA (MDH) 600 (526)	1 (1600 M)		1 1/2 (2400 M)	1 3/4 (2800 M)
CIRCLING MDA (MDH)	680 (600) -1 (1600 M)		680 (600) -1 1/2 (2400 M)	680 (600) -2 (3200 M)

APROXIMACION FRUSTRADA / MISSED APPROACH

DISTANCIA MAXIMA DE ALEJAMIENTO **7 NM** DESDE EL MAPt
MAXIMUM DISTANCE TO TURN **7 NM** FROM MAPt

VEL GS (KTS)	80	100	120	140	160	180	200
MIN:SEC	5:15	4:12	3:30	3:00	2:38	2:20	2:06

CAMBIO: TEXTO