

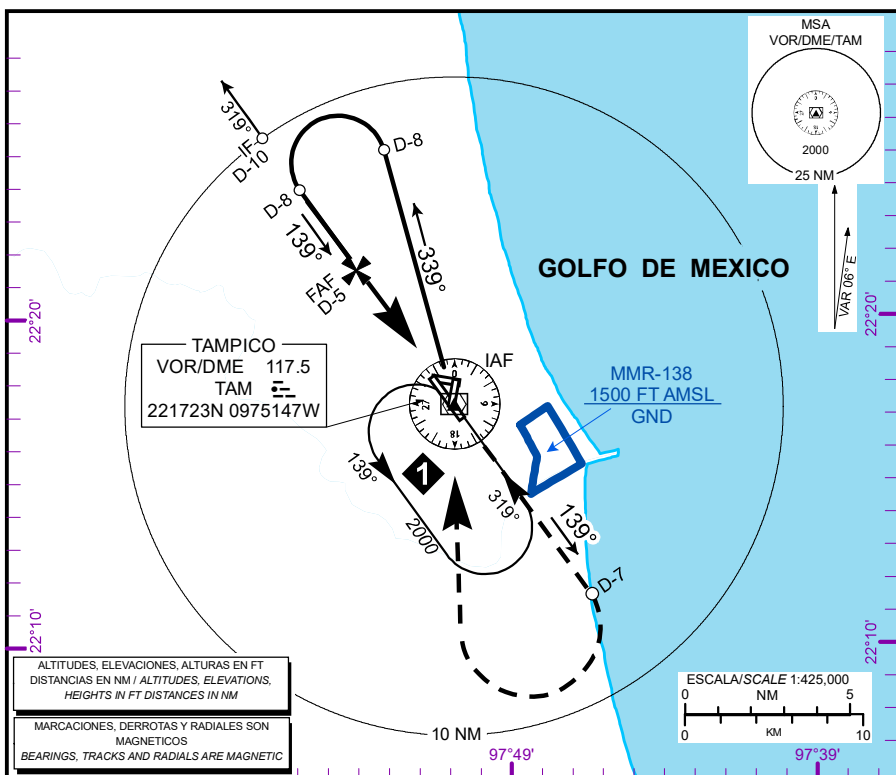
CARTA DE APROXIMACION
POR INSTRUMENTOS
INSTRUMENT
APPROACH CHART
(IAC)

APP TWR 120.3
118.3

ELEVAD 80 FT
VAR 6° E

ALTITUD DE TRANSICION
TRANSITION ALTITUDE
18500

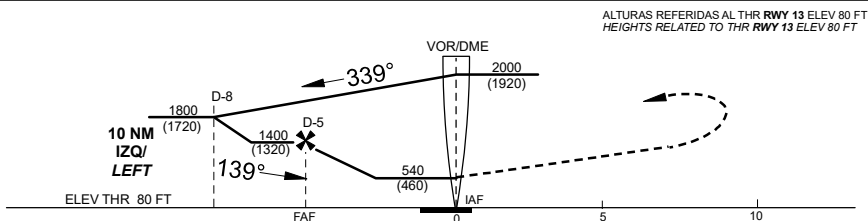
TAMPICO
AEROPUERTO INTL / INTL AIRPORT
GRAL. FRANCISCO JAVIER MINA
VOR/DME 1 RWY 13



APROXIMACION FRUSTRADA / MISSED APPROACH

ASCIENDA EN RADIAL 139° HASTA D-7, EFECTUE VIRAJE DE GOTA A LA DERECHA DENTRO DE 10 NM HACIA EL VOR/DME/TAM HASTA LA ALTITUD MINIMA DE ESPERA.

CLIMB VIA TAM VOR R-139° TO D-7, THEN TURN RIGHT WITHIN 10 NM TO VOR/DME/TAM AT MINIMUM HOLDING ALTITUDE



CAT	A	B	C	D
DIRECT MDA (MDH) 540 (460)	1 (1600 M)	1 1/4 (2000 M)	1 1/2 (2400 M)	1 1/2 (2400 M)
CIRCLING MDA (MDH)	680 (600) -1 (1600 M)	680 (600) -1 1/2 (2400 M)	680 (600) -2 (3200 M)	680 (600) -2 (3200 M)