

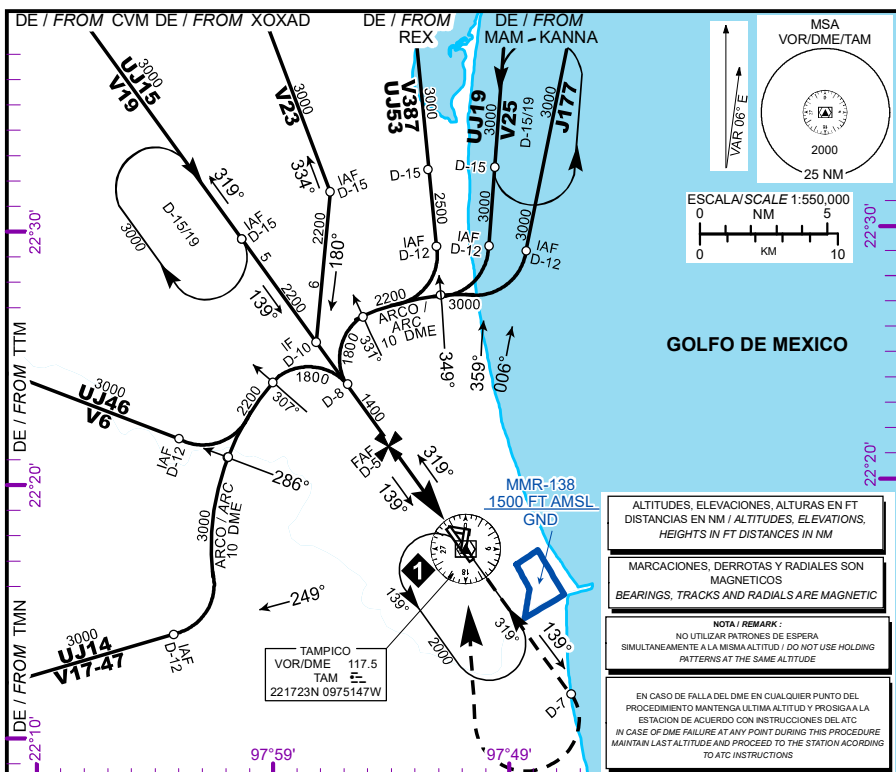
CARTA DE APROXIMACION  
POR INSTRUMENTOS  
INSTRUMENT  
APPROACH CHART  
(IAC)

APP TWR 120.3  
118.3

ELEV AD 80 FT  
VAR 6° E

ALTITUD DE TRANSICION  
TRANSITION ALTITUDE  
18500

**TAMPICO**  
AEROPUERTO INTL / INTL AIRPORT  
GRAL. FRANCISCO JAVIER MINA  
**VOR/DME 2 RWY 13**

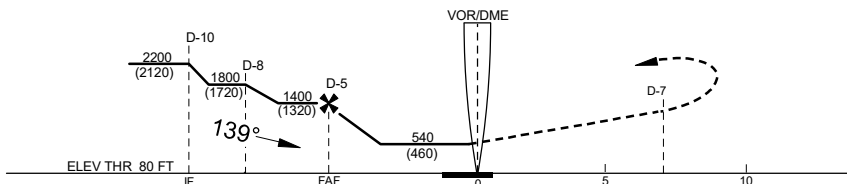


#### APROXIMACION FRUSTRADA / MISSED APPROACH

ASCIENDA EN **RADIAL 139°** HASTA **D-7**, EFECTUE VIRAJE DE GOTA A LA **DERECHA** DENTRO DE **10 NM** HACIA EL **VOR/DME/TAM** HASTA LA ALTITUD MINIMA DE ESPERA.

CLIMB VIA **TAM VOR R-139°** TO **D-7**, THEN **TURN RIGHT WITHIN 10 NM** TO **VOR/DME/TAM** AT MINIMUM HOLDING ALTITUDE

ALTURAS REFERIDAS AL THR **RWY13** - ELEV 80 FT  
HEIGHTS RELATED TO THR **RWY13** - ELEV 80 FT



CAT	A	B	C	D
DIRECT MDA (MDH) 540 (460)	1 (1600 M)	1 1/4 (2000 M)	1 1/2 (2400 M)	1 1/2 (2400 M)
CIRCLING MDA (MDH)	680 (600) -1 (1600 M)	680 (600) -1 1/2 (2400 M)	680 (600) -2 (3200 M)	680 (600) -2 (3200 M)

24-FEB-2022 AMDT AIRAC 02/22

SCT-AFAC-SENEAM

MMTM-IAC-4

CAMBIO UJ19-53