

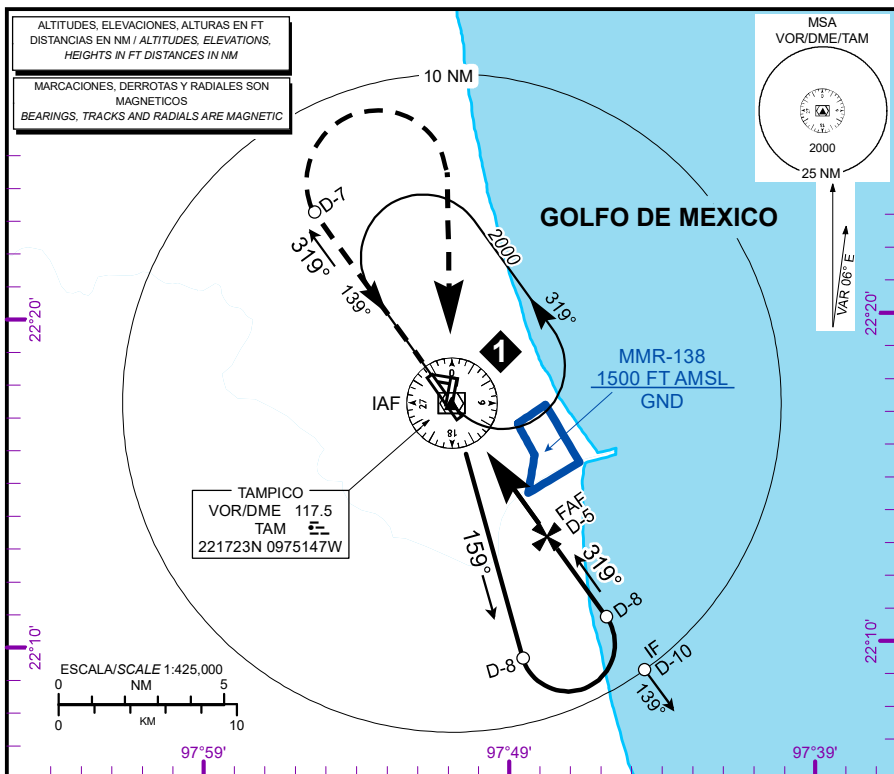
CARTA DE APROXIMACION
POR INSTRUMENTOS
INSTRUMENT
APPROACH CHART
(IAC)

APP
TWR 120.3
118.3

ELEVAD 80 FT
VAR 6° E

ALTITUD DE TRANSICION
TRANSITION ALTITUDE
18500

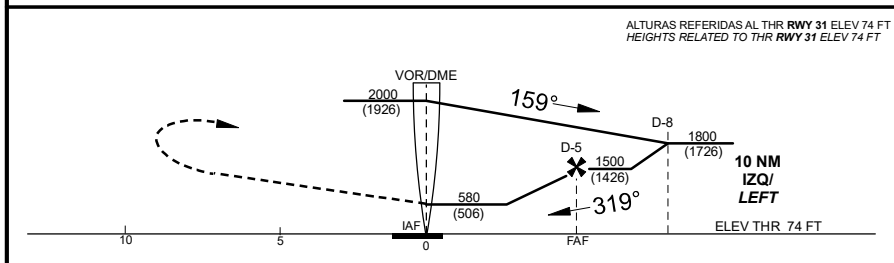
TAMPICO
AEROPUERTO INTL / INTL AIRPORT
GRAL. FRANCISCO JAVIER MINA
VOR/DME 1 RWY 31



APROXIMACION FRUSTRADA / MISSED APPROACH

ASCIENDA EN **RADIAL 319°** HASTA **D-7**, EFECTUE VIRAJE DE GOTA A LA **DERECHA** DENTRO DE **10 NM** HACIA EL **VOR/DME/TAM** HASTA LA ALTITUD MINIMA DE ESPERA.

CLIMB VIA **TAM VOR R-319°** TO **D-7**, THEN **TURN RIGHT** WITHIN **10 NM** TO **VOR/DME/TAM** AT MINIMUM HOLDING ALTITUDE



CAT	A	B	C	D
DIRECT MDA (MDH) 580 (506)	1 (1600 M)		1 1/2 (2400 M)	
CIRCLING MDA (MDH)	680 (600) -1 (1600 M)		680 (600) -1 1/2 (2400 M)	680 (600) -2 (3200 M)

CAMBIO: TEXTO

24-FEB-2022 AMDT AIRAC 02/22

SCT-AFAC-SENEAM

MMTM-IAC-7