

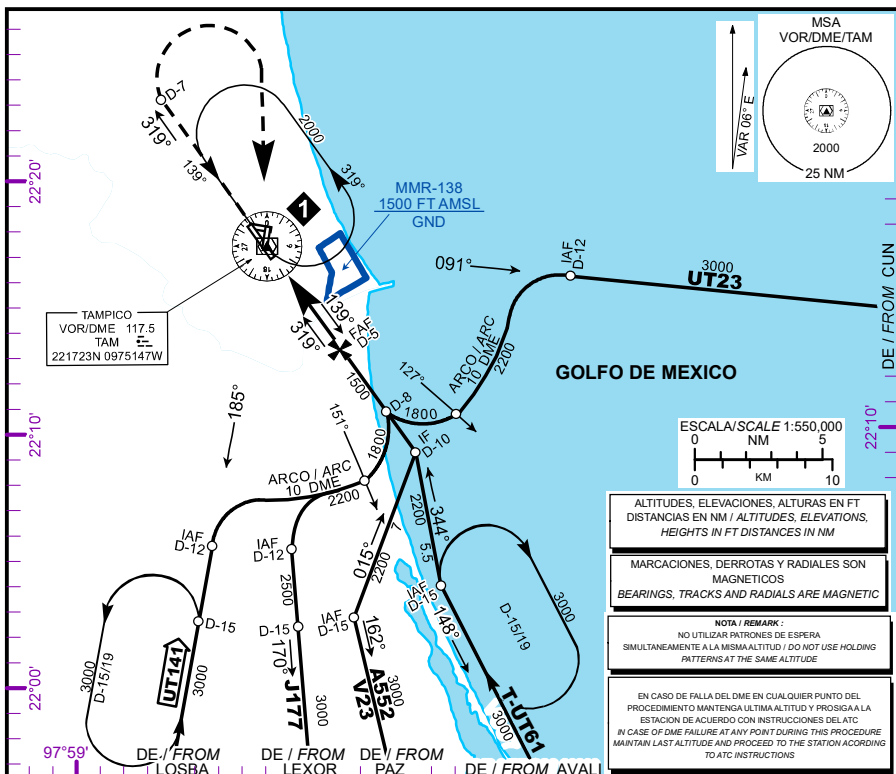
CARTA DE APROXIMACION
POR INSTRUMENTOS
INSTRUMENT
APPROACH CHART
(IAC)

APP
TWR
120.3
118.3

ELEV AD 80 FT
VAR 6° E

ALTITUD DE TRANSICION
TRANSITION ALTITUDE
18500

TAMPICO
AEROPUERTO INTL / INTL AIRPORT
GRAL. FRANCISCO JAVIER MINA
VOR/DME 2 RWY 31

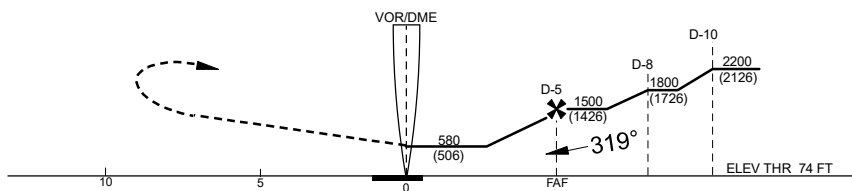


APROXIMACION FRUSTRADA / MISSED APPROACH

ASCIENDA EN **RADIAL 319°** HASTA D-7. EFECTUE VIRAJE DE GOTA A LA **DERECHA** DENTRO DE **10 NM** HACIA EL **VOR/DME/TAM** HASTA LA ALTITUD MINIMA DE ESPERA.

CLIMB VIA **TAM VOR R-319°** TO D-7, THEN **TURN RIGHT** WITHIN **10 NM** TO **VOR/DME/TAM** AT MINIMUM HOLDING ALTITUDE

ALTURAS REFERIDAS AL THR **RWY 31** ELEV 74 FT
HEIGHTS RELATED TO THR **RWY 31** ELEV 74 FT



CAT	A	B	C	D
DIRECT MDA (MDH) 580 (506)	1 (1600 M)		1 1/2 (2400 M)	
CIRCLING MDA (MDH)	680 (600) -1 (1600 M)		680 (600) -1 1/2 (2400 M)	680 (600) -2 (3200 M)