

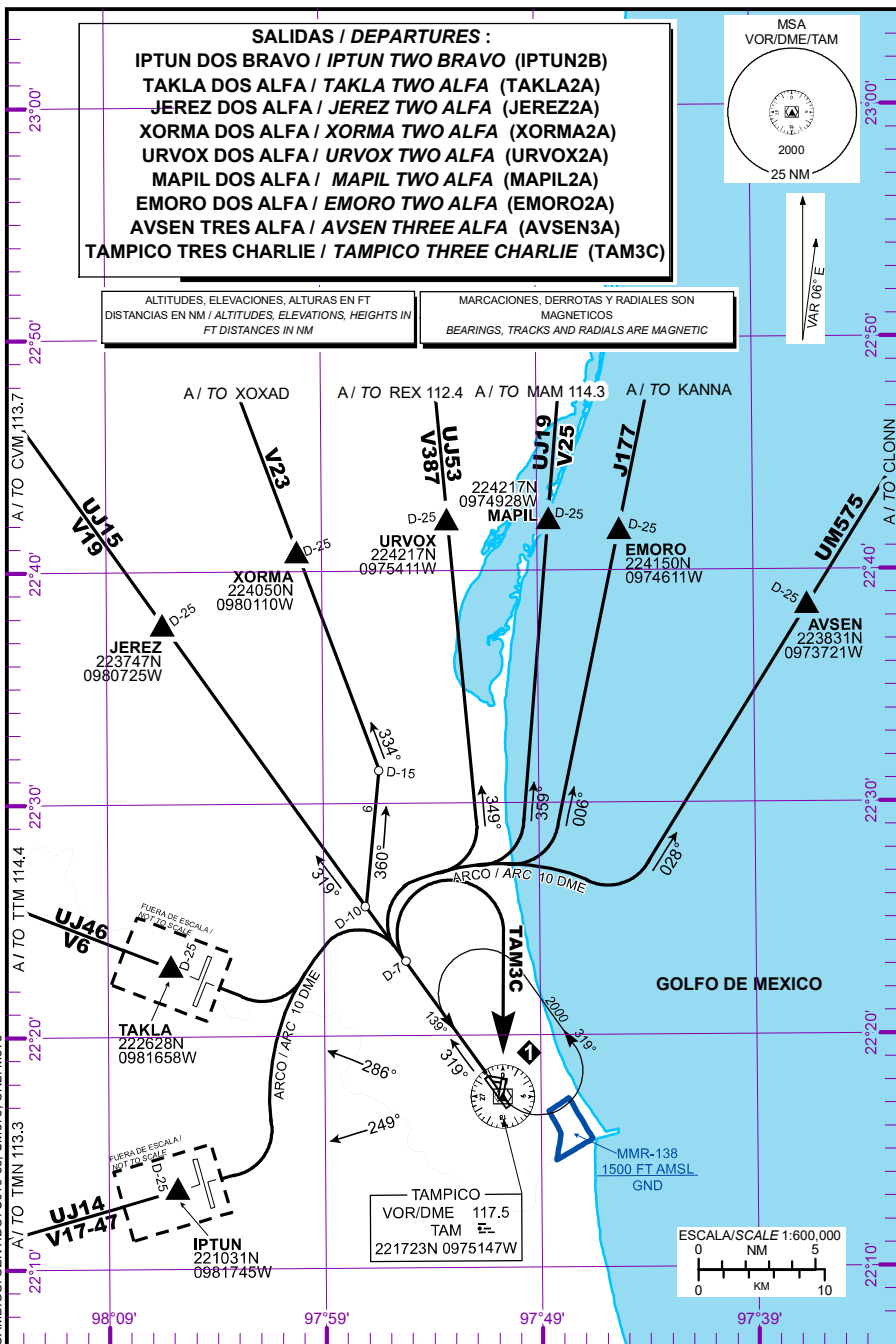
CARTA DE SALIDA
NORMALIZADA VUELO
POR INSTRUMENTOS
STANDARD DEPARTURE CHART
INSTRUMENT
(SID)

TWR	118.3
APP	120.3

ELEV AD 80 FT
VAR 6° E

ALTITUD DE TRANSICION
TRANSITION ALTITUDE
18500

TAMPICO
AEROPUERTO INTL / INTL AIRPORT
GRAL. FRANCISCO JAVIER MINA
DEPARTURE RWY 31



SALIDAS PISTA 31:

SALIDAS: IPTUN DOS BRAVO (IPTUN2B)
TAKLA DOS ALFA (TAKLA2A)

ASCIENDA POR **RADIAL 319°** HASTA **D-7**, EFECTUE VIRAJE A LA **IZQUIERDA** Y PROSIGA EN **ARCO 10/DME** HASTA INTERCEPTAR EL RADIAL CORRESPONDIENTE DEL **VOR/DME/TAM** HACIA LOS FIJOS RESPECTIVOS **IPTUN** O **TAKLA** Y CONTINUE EN RUTA ASIGNADA O INSTRUCCIONES DEL ATC

LA SALIDA **TAKLA DOS ALFA** REQUIERE UN GRADIENTE MINIMO DE ASCENSO DE **250 FT/NM** HASTA ALCANZAR **10000 FT**

DEPARTURES RWY 31:

DEPARTURES: IPTUN TWO BRAVO (IPTUN2B)
TAKLA TWO ALFA (TAKLA2A)

CLIMB VIA **TAM R-319°** TO **D-7 TAM**, THEN TURN **LEFT** AND PROCEED ON THE **TAM 10 DME ARC** TO INTERCEPT THE CORRESPONDING RADIAL FROM **VOR/DME/TAM** TO **IPTUN** OR **TAKLA** AND CONTINUE ON THE ASSIGNED ROUTE OR ATC INSTRUCTIONS

THE SID **TAKLA TWO ALFA** REQUIRES A MINIMUM CLIMB GRADIENT OF **250 FT/NM** UNTIL CROSSING **10000 FT**

REGIMEN DE ASCENSO/ CLIMB REGIME

*PDG: PENDIENTE DE DISEÑO DEL PROCEDIMIENTO / PROCEDURE DESIGN GRADIENT

*PDG VEL (GS) KTS	80	100	120	140	160	180	200
4.11% (FT/MIN)	333	417	500	583	667	750	833

SALIDA: JEREZ DOS ALFA (JEREZ2A)

ASCIENDA POR **RADIAL 319°** HASTA **D-10**, DEL **VOR/DME/TAM** Y PROSIGA HACIA EL FIJO **JEREZ** Y CONTINUE EN RUTA ASIGNADA O INSTRUCCIONES DEL ATC

DEPARTURE: JEREZ TWO ALFA (JEREZ2A)

CLIMB VIA **TAM R-319°** TO **D-10 TAM**, AND PROCEED TO **JEREZ** AND CONTINUE ON THE ASSIGNED ROUTE OR ATC INSTRUCTIONS

SALIDA: XORMA DOS ALFA (XORMA2A)

ASCIENDA POR **RADIAL 319°** HASTA **D-10**, DEL **VOR/DME/TAM** EFECTUE VIRAJE A LA **DERECHA** Y PROSIGA EN **RUMBO 360°** HASTA INTERCEPTAR EL **RADIAL 334°** DEL **VOR/DME/TAM** HACIA EL FIJO **XORMA** Y CONTINUE EN RUTA ASIGNADA O INSTRUCCIONES DEL ATC

DEPARTURE: XORMA TWO ALFA (XORMA2A)

CLIMB VIA **TAM R-319°** TO **D-10 TAM**, THEN TURN **RIGHT** AND PROCEED ON **360° HEADING**, TO INTERCEPT **TAM R-334°** TO **XORMA** AND CONTINUE ON THE ASSIGNED ROUTE OR ATC INSTRUCTIONS

SALIDAS: URVOX DOS ALFA (URVOX2A)
MAPIL DOS ALFA (MAPIL2A)
EMORO DOS ALFA (EMORO2A)
AVSEN TRES ALFA (AVSEN3A)

ASCIENDA POR **RADIAL 319°** HASTA **D-7**, EFECTUE VIRAJE A LA **DERECHA** Y PROSIGA EN **ARCO 10/DME** HASTA INTERCEPTAR EL RADIAL CORRESPONDIENTE DEL **VOR/DME/TAM** HACIA LOS FIJOS RESPECTIVOS **URVOX**, **MAPIL**, **EMORO** O **AVSEN** Y CONTINUE EN RUTA ASIGNADA O INSTRUCCIONES DEL ATC

DEPARTURES: URVOX TWO ALFA (URVOX2A)
MAPIL TWO ALFA (MAPIL2A)
EMORO TWO ALFA (EMORO2A)
AVSEN THREE ALFA (AVSEN3A)

CLIMB VIA **TAM R-319°** TO **D-7 TAM**, THEN TURN **RIGHT** AND PROCEED ON THE **TAM 10 DME ARC** TO INTERCEPT THE CORRESPONDING RADIAL FROM **VOR/DME/TAM** TO **URVOX**, **MAPIL**, **EMORO** OR **AVSEN** AND CONTINUE ON THE ASSIGNED ROUTE OR ATC INSTRUCTIONS

SALIDA: TAMPICO TRES CHARLIE (TAM3C)

ASCIENDA POR RADIAL 319° HASTA D-7 (EN CASO DE FALLA DEL DME HASTA ALCANZAR 1300 FT), EFECTUE VIRAJE DE GOTA A LA DERECHA DENTRO DE 10 NM HACIA EL VOR/DME/TAM Y ABANDONELO DE ACUERDO A LA (1) ALTITUD MINIMA DE LA RUTA ASIGNADA O INSTRUCCIONES DEL ATC

DEPARTURE: TAMPICO THREE CHARLIE (TAM3C)

CLIMB VIA TAM R-319° TO D-7 TAM (OR 1300 FT IN CASE OF DME FAILURE), THEN TURN RIGHT WITHIN 10 NM TO VOR/DME/TAM AND CROSS IT ACCORDING TO THE (1) MINIMUM CROSSING ALTITUDE OR ATC INSTRUCTIONS

(1) ALTITUD MINIMA PARA ABANDONAR EL VOR/DME/TAM:

(1) MINIMUM ALTITUDE TO LEAVE THE VOR/DME/TAM:

A/TO	KANNA	J-177	3000
A/TO	CLONN	UM-575	3000
A/TO	CUN	UT-23	3000
A/TO	CME	UT-46	3000
A/TO	AVALI	T-61	3000
A/TO	PAZ	V-23, A-552	3000
A/TO	LEXOR	UT-102	3000
A/TO	APN	J-177, UT-103	3000
A/TO	TMN	V-19	3000
A/TO	TTM	V-17-47	3000
A/TO	CVM	V-6	4000
A/TO	XOXAD	V-19	3000
A/TO	REX	V-23	3000
A/TO	MAM	V-387	3000
		V-25	3000